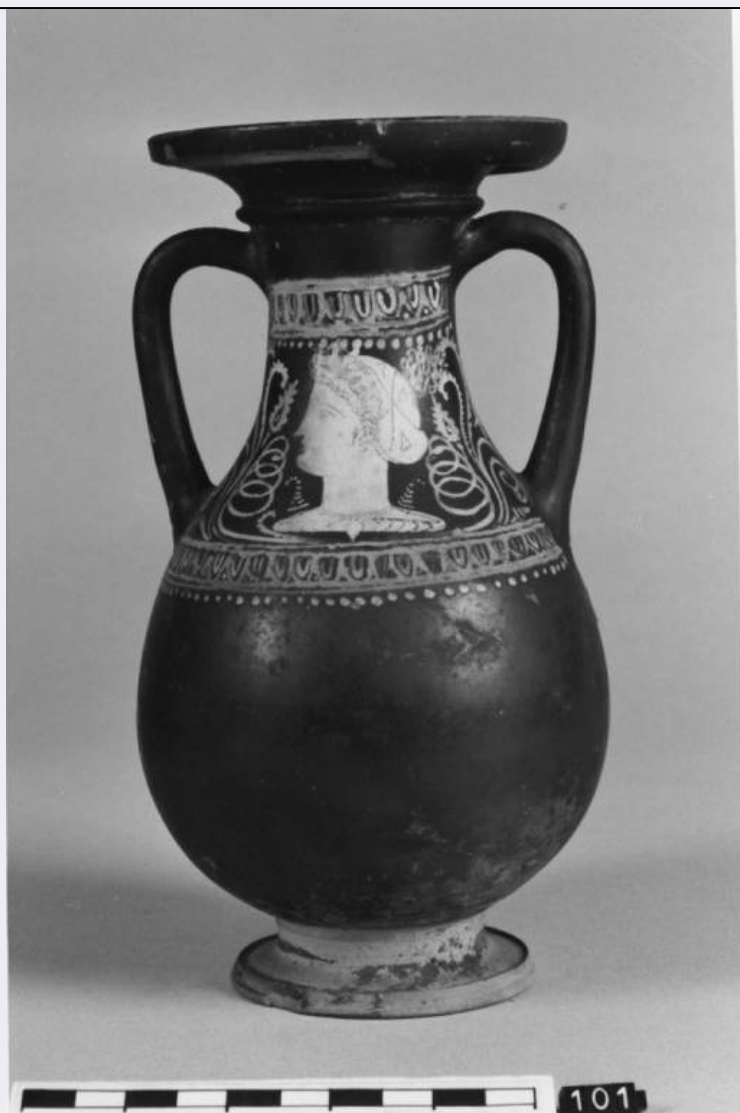


SCHEDA



CD - CODICI

TSK - Tipo Scheda RA

LIR - Livello ricerca P

NCT - CODICE UNIVOCO

NCTR - Codice regione 03

NCTN - Numero catalogo
generale 00680295

ESC - Ente schedatore R03

ECP - Ente competente S25

EPR - Ente proponente S25

OG - OGGETTO

OGT - OGGETTO

OGTD - Definizione pelike

OGTT - Tipologia Morel 3671 a 1

CLS - Categoria - classe e
produzione ceramica di Gnathia

LC - LOCALIZZAZIONE GEOGRAFICO-AMMINISTRATIVA

PVC - LOCALIZZAZIONE GEOGRAFICO-AMMINISTRATIVA ATTUALE

PVCS - Stato	Italia
PVCR - Regione	Lombardia
PVCP - Provincia	MI
PVCC - Comune	Milano
LDC - COLLOCAZIONE SPECIFICA	
LDCT - Tipologia	monastero
LDCN - Denominazione	Monastero Maggiore di S. Maurizio (ex)
LDCU - Denominazione spazio viabilistico	Corso Magenta, 15
LDCM - Denominazione raccolta	Museo Archeologico
UB - DATI PATRIMONIALI	
INV - INVENTARIO DI MUSEO O SOPRINTENDENZA	
INVN - Numero	A 997.01.101
INVD - Data	1997
STI - STIMA	
DT - CRONOLOGIA	
DTZ - CRONOLOGIA GENERICA	
DTZG - Fascia cronologica di riferimento	sec. IV a.C.
DTZS - Frazione cronologica	terzo quarto
DTS - CRONOLOGIA SPECIFICA	
DTSI - Da	340 a.C.
DTSV - Validita'	ca
DTSF - A	325 a.C.
DTSL - Validita'	ca
DTM - Motivazione cronologia	analisi stilistica
AU - DEFINIZIONE CULTURALE	
ATB - AMBITO CULTURALE	
ATBD - Denominazione	ambito apulo
ATBM - Motivazione dell'attribuzione	analisi stilistica
MT - DATI TECNICI	
MTC - Materia e tecnica	argilla depurata/ a tornio veloce
MIS - MISURE	
MISU - Unita'	cm
MISA - Altezza	19.8
MISV - Varie	diametro orlo 9,6; diametro piede 7,2
DA - DATI ANALITICI	
DES - DESCRIZIONE	
DESO - Indicazioni sull'oggetto	Argilla rosata; vernice nera poco lucente. Orlo revoluto, collo a profilo convesso con cordolo a rilievo sopra l'attaccatura delle anse, corpo globoso, breve raccordo cilindrico, piede a disco; anse a nastro

impostate sotto l'orlo e sulla spalla.

DESS - Indicazioni sul soggetto

Lato A: sul collo tra coppie di linee arancioni fascia di ovali in bianco; linea di punti arancioni; tra girali e volute bianchi e gialli testa femminile di profilo verso destra nascente da un fiore. La donna è sovradipinta in bianco panna con dettagli in arancione; porta un kekryphalos decorato da linee a croce e triangoli; nel campo, sopra le spalle della figura femminile due infiorescenze. Tra due coppie di linee arancioni fascia di ovali sovradipinti in bianco, linea di punti in arancione. || Lato B. tra due coppie di linee in arancione ovali sovradipinti in bianco. Linea di punti bianchi.

CO - CONSERVAZIONE

STC - STATO DI CONSERVAZIONE

STCC - Stato di conservazione

ricomposto

STCS - Indicazioni specifiche

Integro con scheggiature su orlo, corpo, piede; incrostazioni superficiali.

TU - CONDIZIONE GIURIDICA E VINCOLI

ACQ - ACQUISIZIONE

ACQT - Tipo acquisizione

acquisto

ACQN - Nome

Lagioia, Anna Stella

ACQD - Data acquisizione

1997

ACQL - Luogo acquisizione

Milano

CDG - CONDIZIONE GIURIDICA

CDGG - Indicazione generica

proprietà Ente pubblico territoriale

CDGS - Indicazione specifica

Regione Lombardia

CDGI - Indirizzo

Via Fabio Filzi, 29

DO - FONTI E DOCUMENTI DI RIFERIMENTO

FTA - DOCUMENTAZIONE FOTOGRAFICA

FTAX - Genere

documentazione allegata

FTAP - Tipo

fotografia b/n

FTAN - Codice identificativo

RA-G0190-00029_01

FTAT - Note

All'acquisizione

FNT - FONTI E DOCUMENTI

FNTP - Tipo

perizia tecnico scientifica

FNTA - Autore

De Juliis E.

FNTT - Denominazione

Collezione Lagioia

FNTD - Data

NR

FNTN - Nome archivio

NR

FNTS - Posizione

n. 171

FNTI - Codice identificativo

NR

BIB - BIBLIOGRAFIA

BIBX - Genere

bibliografia di confronto

BIBA - Autore

GREEN J.R.

BIBD - Anno di edizione

1976

BIBH - Sigla per citazione	NR
BIBN - V., pp., nn.	n. 10
BIBI - V., tavv., figg.	tav. 12
AD - ACCESSO AI DATI	
ADS - SPECIFICHE DI ACCESSO AI DATI	
ADSP - Profilo di accesso	1
ADSM - Motivazione	scheda contenente dati liberamente accessibili
CM - COMPILAZIONE	
CMP - COMPILAZIONE	
CMPD - Data	2002
CMPN - Nome	Benedetti D.
FUR - Funzionario responsabile	Caporusso D.
AN - ANNOTAZIONI	
OSS - Osservazioni	<CONV302> VDST(1)=CD ROM <CONV302> VDSI(1) =030613_1330