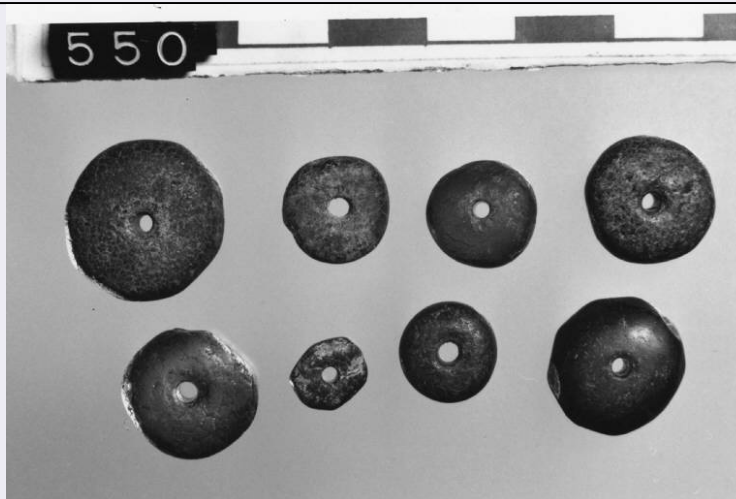


# SCHEDA



## CD - CODICI

TSK - Tipo Scheda RA

LIR - Livello ricerca P

### NCT - CODICE UNIVOCO

NCTR - Codice regione 03

NCTN - Numero catalogo  
generale 00680312

ESC - Ente schedatore R03

ECP - Ente competente S25

EPR - Ente proponente S25

## OG - OGGETTO

### OGT - OGGETTO

OGTD - Definizione vago

CLS - Categoria - classe e  
produzione oggetti d'ornamento

## LC - LOCALIZZAZIONE GEOGRAFICO-AMMINISTRATIVA

### PVC - LOCALIZZAZIONE GEOGRAFICO-AMMINISTRATIVA ATTUALE

PVCS - Stato Italia

PVCR - Regione Lombardia

PVCP - Provincia MI

PVCC - Comune Milano

### LDC - COLLOCAZIONE SPECIFICA

LDCT - Tipologia monastero

LDCN - Denominazione Monastero Maggiore di S. Maurizio (ex)

LDCU - Denominazione  
spazio viabilistico Corso Magenta, 15

LDCM - Denominazione  
raccolta Museo Archeologico

## UB - DATI PATRIMONIALI

### INV - INVENTARIO DI MUSEO O SOPRINTENDENZA

INVN - Numero A 997.01.550

INVD - Data	1997
STI - STIMA	
<b>DT - CRONOLOGIA</b>	
<b>DTZ - CRONOLOGIA GENERICA</b>	
DTZG - Fascia cronologica di riferimento	sec. VI a.C.
<b>DTS - CRONOLOGIA SPECIFICA</b>	
DTSI - Da	600 a.C.
DTSV - Validita'	ca
DTSF - A	500 a.C.
DTSL - Validita'	ca
DTM - Motivazione cronologia	analisi stilistica
<b>AU - DEFINIZIONE CULTURALE</b>	
<b>ATB - AMBITO CULTURALE</b>	
ATBD - Denominazione	ambito magno-greco
ATBM - Motivazione dell'attribuzione	analisi stilistica
<b>MT - DATI TECNICI</b>	
MTC - Materia e tecnica	ambra/ intaglio a freddo/ politura
<b>MIS - MISURE</b>	
MISU - Unita'	cm
MISV - Varie	diam. da 1,7 a 1,2; h da 0,8 a 0,5.
<b>DA - DATI ANALITICI</b>	
<b>DES - DESCRIZIONE</b>	
DESO - Indicazioni sull'oggetto	Vaghi di forma tondeggianti schiacciati in corrispondenza del foro centrale. Un vago con sfaccettature a nido d'ape.
<b>CO - CONSERVAZIONE</b>	
<b>STC - STATO DI CONSERVAZIONE</b>	
STCC - Stato di conservazione	ricomposto
STCS - Indicazioni specifiche	Integro con incrostazioni superficiali.
<b>TU - CONDIZIONE GIURIDICA E VINCOLI</b>	
<b>ACQ - ACQUISIZIONE</b>	
ACQT - Tipo acquisizione	acquisto
ACQN - Nome	Lagioia, Anna Stella
ACQD - Data acquisizione	1997
ACQL - Luogo acquisizione	Milano
<b>CDG - CONDIZIONE GIURIDICA</b>	
CDGG - Indicazione generica	proprietà Ente pubblico territoriale
CDGS - Indicazione specifica	Regione Lombardia
CDGI - Indirizzo	Via Fabio Filzi, 29

**DO - FONTI E DOCUMENTI DI RIFERIMENTO****FTA - DOCUMENTAZIONE FOTOGRAFICA**

<b>FTAX - Genere</b>	documentazione allegata
<b>FTAP - Tipo</b>	fotografia b/n
<b>FTAN - Codice identificativo</b>	RA-G0190-00048_01
<b>FTAT - Note</b>	All'acquisizione

**DRA - DOCUMENTAZIONE GRAFICA**

<b>DRAX - Genere</b>	documentazione esistente
<b>DRAT - Tipo</b>	disegno su lucido
<b>DRAS - Scala</b>	1:1
<b>DRAN - Codice identificativo</b>	99701550
<b>DRAA - Autore</b>	D. Benedetti
<b>DRAD - Data</b>	2002

**FNT - FONTI E DOCUMENTI**

<b>FNTP - Tipo</b>	perizia tecnico scientifica
<b>FNTA - Autore</b>	De Juliis E.
<b>FNTT - Denominazione</b>	Collezione Lagioia
<b>FNTD - Data</b>	NR
<b>FNTN - Nome archivio</b>	NR
<b>FNTS - Posizione</b>	n. 515
<b>FNTI - Codice identificativo</b>	NR

**BIB - BIBLIOGRAFIA**

<b>BIBX - Genere</b>	bibliografia di confronto
<b>BIBA - Autore</b>	SETARI E.
<b>BIBD - Anno di edizione</b>	1996
<b>BIBH - Sigla per citazione</b>	NR
<b>BIBN - V., pp., nn.</b>	V 281, p. 643

**AD - ACCESSO AI DATI****ADS - SPECIFICHE DI ACCESSO AI DATI**

<b>ADSP - Profilo di accesso</b>	1
<b>ADSM - Motivazione</b>	scheda contenente dati liberamente accessibili

**CM - COMPILAZIONE****CMP - COMPILAZIONE**

<b>CMPD - Data</b>	2002
<b>CMPN - Nome</b>	Benedetti D.
<b>FUR - Funzionario responsabile</b>	Caporusso D.

**AN - ANNOTAZIONI**

<b>OSS - Osservazioni</b>	<CONV302> VDST(1)=CD ROM  <CONV302> VDSI(1)=030613_1511
---------------------------	---