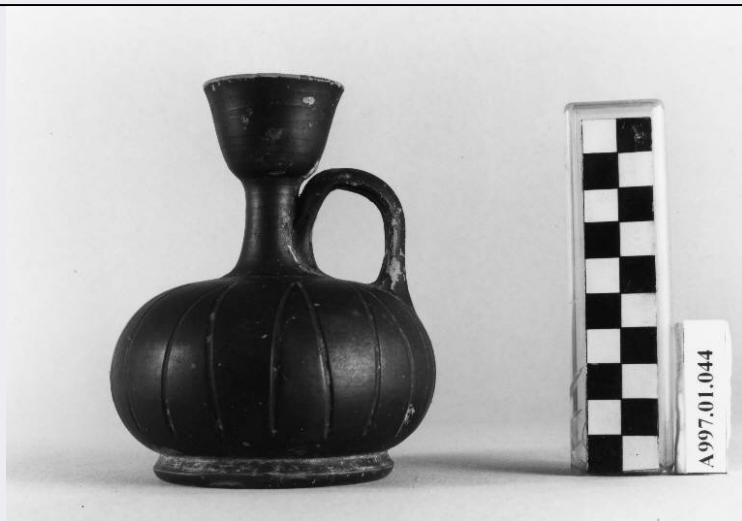


SCHEDA



CD - CODICI

TSK - Tipo Scheda RA

LIR - Livello ricerca P

NCT - CODICE UNIVOCO

NCTR - Codice regione 03

NCTN - Numero catalogo generale 00680343

ESC - Ente schedatore R03

ECP - Ente competente S25

EPR - Ente proponente S25

OG - OGGETTO

OGT - OGGETTO

OGTD - Definizione lekythos

OGTT - Tipologia Morel 5411

CLS - Categoria - classe e produzione ceramica a vernice nera

LC - LOCALIZZAZIONE GEOGRAFICO-AMMINISTRATIVA

PVC - LOCALIZZAZIONE GEOGRAFICO-AMMINISTRATIVA ATTUALE

PVCS - Stato Italia

PVCR - Regione Lombardia

PVCP - Provincia MI

PVCC - Comune Milano

LDC - COLLOCAZIONE SPECIFICA

LDCT - Tipologia monastero

LDCN - Denominazione Monastero Maggiore di S. Maurizio (ex)

LDCU - Denominazione spazio viabilistico Corso Magenta, 15

LDCM - Denominazione raccolta Museo Archeologico

UB - DATI PATRIMONIALI

INV - INVENTARIO DI MUSEO O SOPRINTENDENZA**INVN - Numero** A 997.01.044**INVD - Data** 1997**STI - STIMA****DT - CRONOLOGIA****DTZ - CRONOLOGIA GENERICA****DTZG - Fascia cronologica di riferimento** sec. IV a.C.**DTS - CRONOLOGIA SPECIFICA****DTSI - Da** 400 a.C.**DTSV - Validita'** ca**DTSF - A** 300 a.C.**DTSL - Validita'** ca**DTM - Motivazione cronologia** analisi stilistica**AU - DEFINIZIONE CULTURALE****ATB - AMBITO CULTURALE****ATBD - Denominazione** ambito apulo**ATBM - Motivazione dell'attribuzione** analisi stilistica**MT - DATI TECNICI****MTC - Materia e tecnica** argilla depurata/ a tornio veloce/ a incisione**MIS - MISURE****MISU - Unita'** cm**MISA - Altezza** 11.8**MISV - Varie** diametro orlo 4,7; diametro piede 6,7**DA - DATI ANALITICI****DES - DESCRIZIONE****DESO - Indicazioni sull'oggetto** Ingobbio rossiccio; vernice nera opaca con fiammature. Bocchello campanulato; collo cilindrico, leggermente svasato verso il basso, separato dal corpo tramite una leggera solcatura; corpo globulare schiacciato; piede ad anello con profilo biconico; ansa verticale a sezione piano-convessa, impostata sulla spalla e lungo il collo.**DESS - Indicazioni sul soggetto** Sul corpo solcature a V rovesciata.**CO - CONSERVAZIONE****STC - STATO DI CONSERVAZIONE****STCC - Stato di conservazione** ricomposto**STCS - Indicazioni specifiche** Integro con leggere scalfitture superficiali.**TU - CONDIZIONE GIURIDICA E VINCOLI****ACQ - ACQUISIZIONE****ACQT - Tipo acquisizione** acquisto**ACQN - Nome** Lagioia, Anna Stella**ACQD - Data acquisizione** 1997

ACQL - Luogo acquisizione	Milano
CDG - CONDIZIONE GIURIDICA	
CDGG - Indicazione generica	proprietà Ente pubblico territoriale
CDGS - Indicazione specifica	Regione Lombardia
CDGI - Indirizzo	Via Fabio Filzi, 29
DO - FONTI E DOCUMENTI DI RIFERIMENTO	
FTA - DOCUMENTAZIONE FOTOGRAFICA	
FTAX - Genere	documentazione allegata
FTAP - Tipo	fotografia b/n
FTAN - Codice identificativo	RA-G0190-00080_01
FTAT - Note	All'acquisizione
DRA - DOCUMENTAZIONE GRAFICA	
DRAX - Genere	documentazione esistente
DRAT - Tipo	disegno su lucido
DRAS - Scala	1:1
DRAN - Codice identificativo	99701044
DRAA - Autore	D. Benedetti
DRAD - Data	2002
FNT - FONTI E DOCUMENTI	
FNTP - Tipo	perizia tecnico scientifica
FNTA - Autore	De Juliis E.
FNTT - Denominazione	Collezione Lagioia
FNTD - Data	NR
FNTN - Nome archivio	NR
FNTS - Posizione	n. 234
FNTI - Codice identificativo	NR
BIB - BIBLIOGRAFIA	
BIBX - Genere	bibliografia di confronto
BIBA - Autore	BARRA BAGNASCO M. (a cura di)
BIBD - Anno di edizione	1997
BIBH - Sigla per citazione	NR
BIBN - V., pp., nn.	n. 9, p. 282
BIBI - V., tavv., figg.	tav. 103, n. 9
BIB - BIBLIOGRAFIA	
BIBX - Genere	bibliografia di confronto
BIBA - Autore	D'AMICIS A.
BIBD - Anno di edizione	1985
BIBH - Sigla per citazione	NR
BIBN - V., pp., nn.	tomba 7, n. 1, p. 58
BIBI - V., tavv., figg.	tav. XVII, fig. 3

AD - ACCESSO AI DATI**ADS - SPECIFICHE DI ACCESSO AI DATI****ADSP - Profilo di accesso**

1

ADSM - Motivazione

scheda contenente dati liberamente accessibili

CM - COMPILAZIONE**CMP - COMPILAZIONE****CMPD - Data**

2002

CMPN - Nome

Benedetti D.

**FUR - Funzionario
responsabile**

Caporusso D.

AN - ANNOTAZIONI**OSS - Osservazioni**<CONV302> VDST(1)=CD ROM||<CONV302> VDSI(1)
=031204_1124