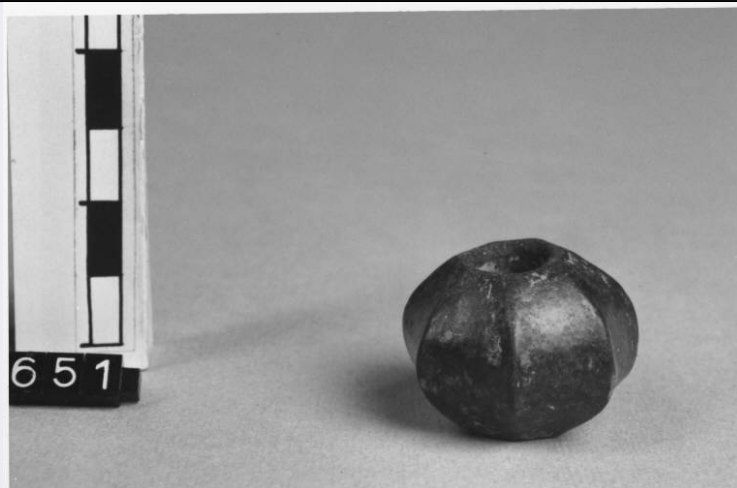


SCHEDA



CD - CODICI

TSK - Tipo Scheda RA

LIR - Livello ricerca P

NCT - CODICE UNIVOCO

NCTR - Codice regione 03

NCTN - Numero catalogo generale 00680423

ESC - Ente schedatore R03

ECP - Ente competente S25

EPR - Ente proponente S25

OG - OGGETTO

OGT - OGGETTO

OGTD - Definizione fuseruola bitroncoconica

CLS - Categoria - classe e produzione instrumentum

LC - LOCALIZZAZIONE GEOGRAFICO-AMMINISTRATIVA

PVC - LOCALIZZAZIONE GEOGRAFICO-AMMINISTRATIVA ATTUALE

PVCS - Stato Italia

PVCR - Regione Lombardia

PVCP - Provincia MI

PVCC - Comune Milano

LDC - COLLOCAZIONE SPECIFICA

LDCT - Tipologia monastero

LDCN - Denominazione Monastero Maggiore di S. Maurizio (ex)

LDCU - Denominazione spazio viabilistico Corso Magenta, 15

LDCM - Denominazione raccolta Museo Archeologico

UB - DATI PATRIMONIALI

INV - INVENTARIO DI MUSEO O SOPRINTENDENZA

INVN - Numero A 997.01.651

INVD - Data	1997
DT - CRONOLOGIA	
DTZ - CRONOLOGIA GENERICA	
DTZG - Fascia cronologica di riferimento	sec. VIII a.C.
DTS - CRONOLOGIA SPECIFICA	
DTSI - Da	800 a.C.
DTSV - Validita'	ca
DTSF - A	700 a.C.
DTSL - Validita'	ca
DTM - Motivazione cronologia	analisi stilistica
AU - DEFINIZIONE CULTURALE	
ATB - AMBITO CULTURALE	
ATBD - Denominazione	ambito magno-greco
ATBM - Motivazione dell'attribuzione	analisi stilistica
MT - DATI TECNICI	
MTC - Materia e tecnica	argilla/ lisciatura
MIS - MISURE	
MISU - Unita'	cm
MISA - Altezza	2.4
MISL - Larghezza	3.1
DA - DATI ANALITICI	
DES - DESCRIZIONE	
DESO - Indicazioni sull'oggetto	Argilla nera. Forma biconica ettagonale con spigolo arrotondato, foro passante centrale.
CO - CONSERVAZIONE	
STC - STATO DI CONSERVAZIONE	
STCC - Stato di conservazione	ricomposto
STCS - Indicazioni specifiche	Integra con leggere scalfitture superficiali; incrostazioni.
TU - CONDIZIONE GIURIDICA E VINCOLI	
ACQ - ACQUISIZIONE	
ACQT - Tipo acquisizione	acquisto
ACQN - Nome	Lagioia, Anna Stella
ACQD - Data acquisizione	1997
ACQL - Luogo acquisizione	Milano
CDG - CONDIZIONE GIURIDICA	
CDGG - Indicazione generica	proprietà Ente pubblico territoriale
CDGS - Indicazione specifica	Regione Lombardia
CDGI - Indirizzo	Via Fabio Filzi, 29

DO - FONTI E DOCUMENTI DI RIFERIMENTO**FTA - DOCUMENTAZIONE FOTOGRAFICA**

FTAX - Genere	documentazione allegata
FTAP - Tipo	fotografia b/n
FTAN - Codice identificativo	RA-G0190-00167_01
FTAT - Note	All'acquisizione

BIB - BIBLIOGRAFIA

BIBX - Genere	bibliografia di confronto
BIBA - Autore	TIBILETTI T.
BIBD - Anno di edizione	1991
BIBH - Sigla per citazione	NR
BIBN - V., pp., nn.	n. 46, p. 82
BIBI - V., tavv., figg.	fig. 196

BIB - BIBLIOGRAFIA

BIBX - Genere	bibliografia di confronto
BIBA - Autore	LO PORTO F.G.
BIBD - Anno di edizione	1969
BIBH - Sigla per citazione	NR
BIBN - V., pp., nn.	n. 6, p. 127
BIBI - V., tavv., figg.	fig. 4, 3

AD - ACCESSO AI DATI**ADS - SPECIFICHE DI ACCESSO AI DATI**

ADSP - Profilo di accesso	1
ADSM - Motivazione	scheda contenente dati liberamente accessibili

CM - COMPILAZIONE**CMP - COMPILAZIONE**

CMPD - Data	2002
CMPN - Nome	Benedetti D.
FUR - Funzionario responsabile	Caporusso D.

AN - ANNOTAZIONI

OSS - Osservazioni	<CONV302> VDST(1)=CD ROM <CONV302> VDSI(1) =030613_1511
---------------------------	---