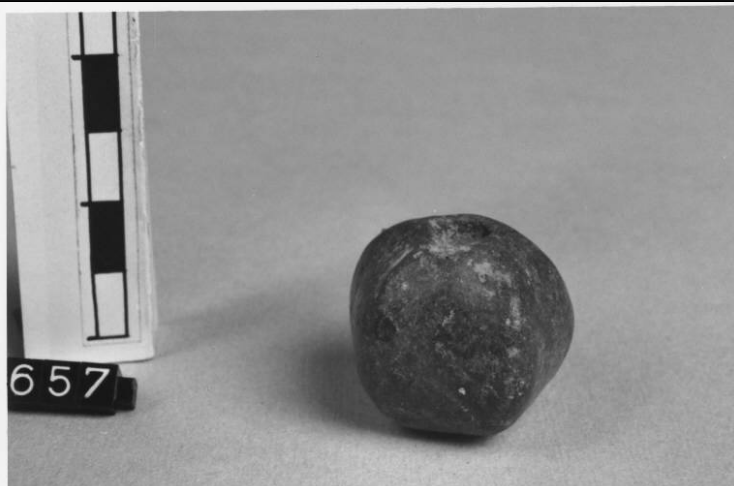


SCHEDA



CD - CODICI

TSK - Tipo Scheda RA

LIR - Livello ricerca P

NCT - CODICE UNIVOCO

NCTR - Codice regione 03

NCTN - Numero catalogo generale 00680428

ESC - Ente schedatore R03

ECP - Ente competente S25

EPR - Ente proponente S25

OG - OGGETTO

OGT - OGGETTO

OGTD - Definizione fuseruola

CLS - Categoria - classe e produzione instrumentum

LC - LOCALIZZAZIONE GEOGRAFICO-AMMINISTRATIVA

PVC - LOCALIZZAZIONE GEOGRAFICO-AMMINISTRATIVA ATTUALE

PVCS - Stato Italia

PVCR - Regione Lombardia

PVCP - Provincia MI

PVCC - Comune Milano

LDC - COLLOCAZIONE SPECIFICA

LDCT - Tipologia monastero

LDCN - Denominazione Monastero Maggiore di S. Maurizio (ex)

LDCU - Denominazione spazio viabilistico Corso Magenta, 15

LDCM - Denominazione raccolta Museo Archeologico

UB - DATI PATRIMONIALI

INV - INVENTARIO DI MUSEO O SOPRINTENDENZA

INVN - Numero A 997.01.657

| | |
|---|---|
| INVD - Data | 1997 |
| DT - CRONOLOGIA | |
| DTZ - CRONOLOGIA GENERICA | |
| DTZG - Fascia cronologica di riferimento | secc. IX/VIII a.C. |
| DTS - CRONOLOGIA SPECIFICA | |
| DTSI - Da | 900 a.C. |
| DTSV - Validita' | ca |
| DTSF - A | 700 a.C. |
| DTSL - Validita' | ca |
| DTM - Motivazione cronologia | analisi stilistica |
| AU - DEFINIZIONE CULTURALE | |
| ATB - AMBITO CULTURALE | |
| ATBD - Denominazione | ambito italico |
| ATBM - Motivazione dell'attribuzione | analisi stilistica |
| MT - DATI TECNICI | |
| MTC - Materia e tecnica | argilla |
| MIS - MISURE | |
| MISU - Unita' | cm |
| MISA - Altezza | 2.7 |
| MISL - Larghezza | 2.9 |
| DA - DATI ANALITICI | |
| DES - DESCRIZIONE | |
| DESO - Indicazioni sull'oggetto | Argilla grigia. Forma globulare, leggermente rastremata verso il foro passante centrale, costolata. |
| CO - CONSERVAZIONE | |
| STC - STATO DI CONSERVAZIONE | |
| STCC - Stato di conservazione | ricomposto |
| STCS - Indicazioni specifiche | Integra; leggere scalfitture superficiali. |
| TU - CONDIZIONE GIURIDICA E VINCOLI | |
| ACQ - ACQUISIZIONE | |
| ACQT - Tipo acquisizione | acquisto |
| ACQN - Nome | Lagioia, Anna Stella |
| ACQD - Data acquisizione | 1997 |
| ACQL - Luogo acquisizione | Milano |
| CDG - CONDIZIONE GIURIDICA | |
| CDGG - Indicazione generica | proprietà Ente pubblico territoriale |
| CDGS - Indicazione specifica | Regione Lombardia |
| CDGI - Indirizzo | Via Fabio Filzi, 29 |

DO - FONTI E DOCUMENTI DI RIFERIMENTO**FTA - DOCUMENTAZIONE FOTOGRAFICA**

| | |
|-------------------------------------|-------------------------|
| FTAX - Genere | documentazione allegata |
| FTAP - Tipo | fotografia b/n |
| FTAN - Codice identificativo | RA-G0190-00172_01 |
| FTAT - Note | All'acquisizione |

BIB - BIBLIOGRAFIA

| | |
|-----------------------------------|---------------------------|
| BIBX - Genere | bibliografia di confronto |
| BIBA - Autore | AAVV |
| BIBD - Anno di edizione | 1999 |
| BIBH - Sigla per citazione | NR |
| BIBN - V., pp., nn. | n. 78, p. 195 |

AD - ACCESSO AI DATI**ADS - SPECIFICHE DI ACCESSO AI DATI**

| | |
|----------------------------------|--|
| ADSP - Profilo di accesso | 1 |
| ADSM - Motivazione | scheda contenente dati liberamente accessibili |

CM - COMPILAZIONE**CMP - COMPILAZIONE**

| | |
|---------------------------------------|--------------|
| CMPD - Data | 2002 |
| CMPN - Nome | Benedetti D. |
| FUR - Funzionario responsabile | Caporusso D. |

AN - ANNOTAZIONI

| | |
|---------------------------|---|
| OSS - Osservazioni | <CONV302> VDST(1)=CD ROM <CONV302> VDSI(1) =030613_1511 |
|---------------------------|---|