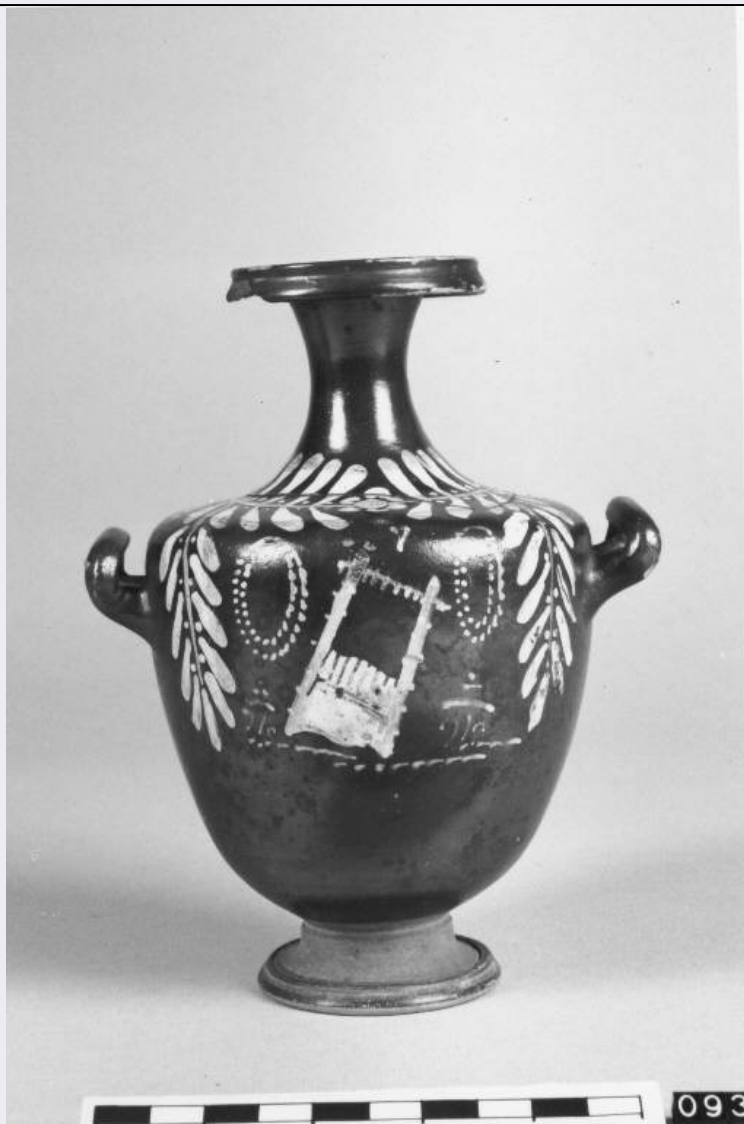


# SCHEMA



## CD - CODICI

TSK - Tipo Scheda	RA
LIR - Livello ricerca	P
NCT - CODICE UNIVOCO	
NCTR - Codice regione	03
NCTN - Numero catalogo generale	00679747
ESC - Ente schedatore	R03
ECP - Ente competente	S25
EPR - Ente proponente	S25

## OG - OGGETTO

OGT - OGGETTO	
OGTD - Definizione	hydria
OGTT - Tipologia	Trendall I
CLS - Categoria - classe e produzione	ceramica di Gnathia

## LC - LOCALIZZAZIONE GEOGRAFICO-AMMINISTRATIVA

**PVC - LOCALIZZAZIONE GEOGRAFICO-AMMINISTRATIVA ATTUALE**

<b>PVCS - Stato</b>	Italia
<b>PVCR - Regione</b>	Lombardia
<b>PVCP - Provincia</b>	MI
<b>PVCC - Comune</b>	Milano

**LDC - COLLOCAZIONE SPECIFICA**

<b>LDCT - Tipologia</b>	monastero
<b>LDCN - Denominazione</b>	Monastero Maggiore di S. Maurizio (ex)
<b>LDCU - Denominazione spazio viabilistico</b>	Corso Magenta, 15
<b>LDCM - Denominazione raccolta</b>	Museo Archeologico

**UB - DATI PATRIMONIALI****INV - INVENTARIO DI MUSEO O SOPRINTENDENZA**

<b>INVN - Numero</b>	A 997.01.093
<b>INVD - Data</b>	1997

**STI - STIMA****DT - CRONOLOGIA****DTZ - CRONOLOGIA GENERICA**

<b>DTZG - Fascia cronologica di riferimento</b>	sec. IV a.C.
<b>DTZS - Frazione cronologica</b>	fine

**DTS - CRONOLOGIA SPECIFICA**

<b>DTSI - Da</b>	325 a.C.
<b>DTSV - Validita'</b>	ca
<b>DTSF - A</b>	300 a.C.
<b>DTSL - Validita'</b>	ca
<b>DTM - Motivazione cronologia</b>	analisi stilistica

**AU - DEFINIZIONE CULTURALE****ATB - AMBITO CULTURALE**

<b>ATBD - Denominazione</b>	ambito apulo
<b>ATBM - Motivazione dell'attribuzione</b>	analisi stilistica

**MT - DATI TECNICI**

<b>MTC - Materia e tecnica</b>	argilla depurata/ a tornio veloce
--------------------------------	-----------------------------------

**MIS - MISURE**

<b>MISU - Unita'</b>	cm
<b>MISA - Altezza</b>	16.55
<b>MISV - Varie</b>	Diam. orlo cm 5,6; diam. piede cm 5,6

**DA - DATI ANALITICI****DES - DESCRIZIONE**

Argilla di colore rosa arancio; vernice nera non lucente; sovraddipinture in bianco, giallo e rosso amaranto. Orlo estroflesso,

<b>DESO - Indicazioni sull'oggetto</b>	riverso e sagomato; stretto collo a profilo concavo; corpo ovoide con spalla orizzontale distinta; piede troncoconico modanato; anse a bastoncino ripiegate verso l'alto.
<b>DESS - Indicazioni sul soggetto</b>	Sulla spalla, ramo d'alloro in bianco con lumeggiature in giallo, con al centro rosetta a sei petali in bianco. Dal ramo pendono due rami d'alloro verticali.  Sul corpo al centro è rappresentata una cetra in bianco e giallo con lumeggiature in rosso amaranto. Nel campo in alto foglia d'edera cuoriforme tra coppia di doppie corone in bianco.

## CO - CONSERVAZIONE

### STC - STATO DI CONSERVAZIONE

<b>STCC - Stato di conservazione</b>	ricomposto
<b>STCS - Indicazioni specifiche</b>	Scheggiature sull'orlo, sul corpo, sul piede e sulle anse. Lesioni sull'orlo e agli attacchi dell'ansa laterale di destra.  Riattaccati il collo e l'ansa verticale; sovraddipinture non ben conservate in alcuni punti.

## TU - CONDIZIONE GIURIDICA E VINCOLI

### ACQ - ACQUISIZIONE

<b>ACQT - Tipo acquisizione</b>	acquisto
<b>ACQN - Nome</b>	Lagioia, Anna Stella
<b>ACQD - Data acquisizione</b>	1997
<b>ACQL - Luogo acquisizione</b>	Milano

### CDG - CONDIZIONE GIURIDICA

<b>CDGG - Indicazione generica</b>	proprietà Ente pubblico territoriale
<b>CDGS - Indicazione specifica</b>	Regione Lombardia
<b>CDGI - Indirizzo</b>	Via Fabio Filzi, 29

## DO - FONTI E DOCUMENTI DI RIFERIMENTO

### FTA - DOCUMENTAZIONE FOTOGRAFICA

<b>FTAX - Genere</b>	documentazione allegata
<b>FTAP - Tipo</b>	fotografia b/n
<b>FTAN - Codice identificativo</b>	RA-G0200-00001_01
<b>FTAT - Note</b>	All'acquisizione

### DRA - DOCUMENTAZIONE GRAFICA

<b>DRAX - Genere</b>	documentazione esistente
<b>DRAT - Tipo</b>	disegno su lucido
<b>DRAS - Scala</b>	1.1
<b>DRAN - Codice identificativo</b>	997.01.093
<b>DRAA - Autore</b>	Dolci M.
<b>DRAD - Data</b>	2002

### FNT - FONTI E DOCUMENTI

<b>FNTP - Tipo</b>	Perizia tecnico scientifica
<b>FNTA - Autore</b>	De Juliis E.
<b>FNTT - Denominazione</b>	Collezione Lagioia
<b>FNTD - Data</b>	NR

<b>FNTN - Nome archivio</b>	NR
<b>FNTS - Posizione</b>	NR
<b>FNTI - Codice identificativo</b>	NR
<b>BIB - BIBLIOGRAFIA</b>	
<b>BIBX - Genere</b>	bibliografia di confronto
<b>BIBA - Autore</b>	Bernardini M.
<b>BIBD - Anno di edizione</b>	1961
<b>BIBH - Sigla per citazione</b>	NR
<b>BIBI - V., tavv., figg.</b>	tav.28, n.1 e n.5; tav.16 n.1
<b>BIB - BIBLIOGRAFIA</b>	
<b>BIBX - Genere</b>	bibliografia di confronto
<b>BIBA - Autore</b>	Green J.R.
<b>BIBD - Anno di edizione</b>	1976
<b>BIBH - Sigla per citazione</b>	NR
<b>BIBN - V., pp., nn.</b>	p.10, nota n.41
<b>BIBI - V., tavv., figg.</b>	tav.19, nn.18-19
<b>BIB - BIBLIOGRAFIA</b>	
<b>BIBX - Genere</b>	bibliografia di confronto
<b>BIBA - Autore</b>	Trendall, Cambitoglou
<b>BIBD - Anno di edizione</b>	1982
<b>BIBH - Sigla per citazione</b>	NR
<b>BIBN - V., pp., nn.</b>	II, p.985
<b>BIBI - V., tavv., figg.</b>	tav.386, n.3
<b>BIB - BIBLIOGRAFIA</b>	
<b>BIBX - Genere</b>	bibliografia di confronto
<b>BIBA - Autore</b>	Forti L.
<b>BIBD - Anno di edizione</b>	1965
<b>BIBH - Sigla per citazione</b>	NR
<b>BIBI - V., tavv., figg.</b>	tav. 31,a
<b>AD - ACCESSO AI DATI</b>	
<b>ADS - SPECIFICHE DI ACCESSO AI DATI</b>	
<b>ADSP - Profilo di accesso</b>	1
<b>ADSM - Motivazione</b>	scheda contenente dati liberamente accessibili
<b>CM - COMPILAZIONE</b>	
<b>CMP - COMPILAZIONE</b>	
<b>CMPD - Data</b>	2002
<b>CMPN - Nome</b>	Giacobello F.
<b>FUR - Funzionario responsabile</b>	Caporusso D.
<b>AN - ANNOTAZIONI</b>	
<b>OSS - Osservazioni</b>	<CONV302> VDST(1)=CD ROM  <CONV302> VDSI(1)=030613_1330