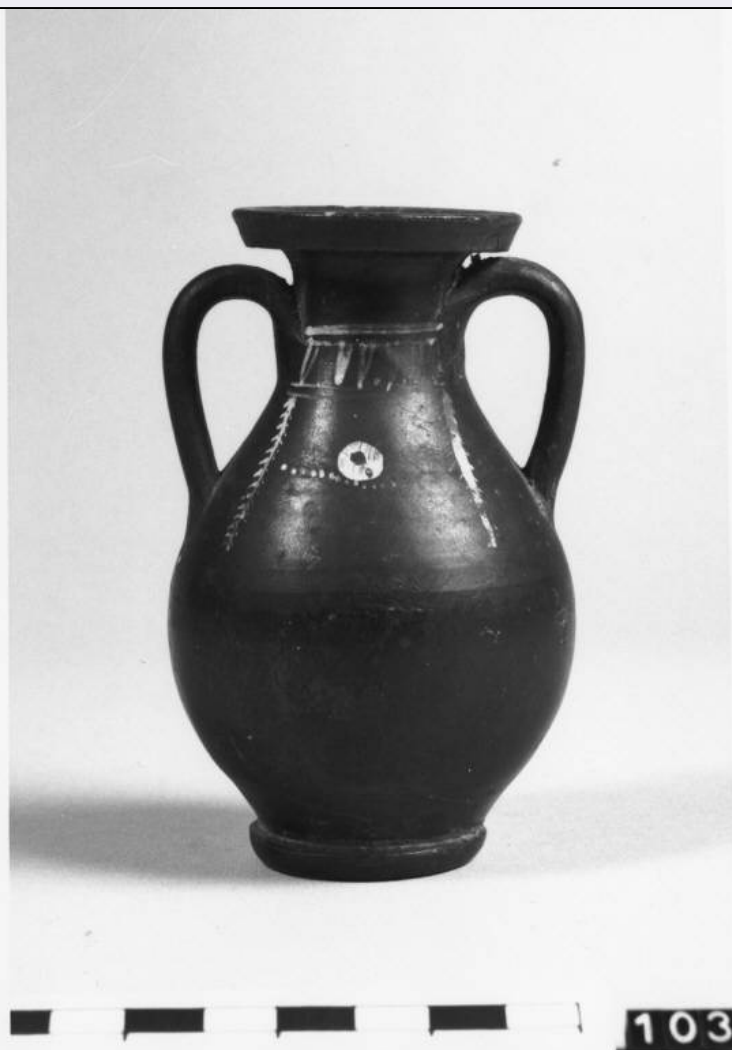


# SCHEDA



## CD - CODICI

TSK - Tipo Scheda RA

LIR - Livello ricerca P

### NCT - CODICE UNIVOCO

NCTR - Codice regione 03

NCTN - Numero catalogo generale 00680443

ESC - Ente schedatore R03

ECP - Ente competente S25

EPR - Ente proponente S25

## OG - OGGETTO

### OGT - OGGETTO

OGTD - Definizione pelike miniaturistica

OGTT - Tipologia Morel 3672a1

CLS - Categoria - classe e produzione ceramica di Gnathia

## LC - LOCALIZZAZIONE GEOGRAFICO-AMMINISTRATIVA

### PVC - LOCALIZZAZIONE GEOGRAFICO-AMMINISTRATIVA ATTUALE

PVCS - Stato Italia

<b>PVCR - Regione</b>	Lombardia
<b>PVCP - Provincia</b>	MI
<b>PVCC - Comune</b>	Milano
<b>LDC - COLLOCAZIONE SPECIFICA</b>	
<b>LDCT - Tipologia</b>	monastero
<b>LDCN - Denominazione</b>	Monastero Maggiore di S. Maurizio (ex)
<b>LDCU - Denominazione spazio viabilistico</b>	Corso Magenta, 15
<b>LDCM - Denominazione raccolta</b>	Museo Archeologico
<b>UB - DATI PATRIMONIALI</b>	
<b>INV - INVENTARIO DI MUSEO O SOPRINTENDENZA</b>	
<b>INVN - Numero</b>	A 997.01.103
<b>INVD - Data</b>	1997
<b>STI - STIMA</b>	
<b>DT - CRONOLOGIA</b>	
<b>DTZ - CRONOLOGIA GENERICA</b>	
<b>DTZG - Fascia cronologica di riferimento</b>	sec. IV a.C.
<b>DTZS - Frazione cronologica</b>	seconda metà
<b>DTS - CRONOLOGIA SPECIFICA</b>	
<b>DTSI - Da</b>	350 a.C.
<b>DTSV - Validita'</b>	ca
<b>DTSF - A</b>	300 a.C.
<b>DTSL - Validita'</b>	ca
<b>DTM - Motivazione cronologia</b>	analisi stilistica
<b>AU - DEFINIZIONE CULTURALE</b>	
<b>ATB - AMBITO CULTURALE</b>	
<b>ATBD - Denominazione</b>	ambito apulo
<b>ATBM - Motivazione dell'attribuzione</b>	analisi stilistica
<b>MT - DATI TECNICI</b>	
<b>MTC - Materia e tecnica</b>	argilla depurata/ a tornio veloce
<b>MIS - MISURE</b>	
<b>MISU - Unita'</b>	cm
<b>MISA - Altezza</b>	11.65
<b>MISV - Varie</b>	diam. orlo cm 5,1; diam. piede cm 4,2
<b>DA - DATI ANALITICI</b>	
<b>DES - DESCRIZIONE</b>	
<b>DESO - Indicazioni sull'oggetto</b>	Argilla di colore rosa; vernice nera non lucente; sovraddipinture in bianco crema e arancio. Orlo svasato con taglio obliquo; collo con profilo concavo, corpo piriforme. Piede ad anello; anse a nastro, piatte all'interno e bicostolate all'esterno.
	Tra gli attacchi superiori ed inferiori delle due anse, tre linee

**DESS - Indicazioni sul soggetto**

orizzontali in bianco crema, fascia di ovoli in bianco panna due linee orizzontali in bianco crema da cui estremi pendono due rami stilizzati verticali; sulla parte alta del corpo al centro poggia su 1 terreno, reso con una fila di punti, una palla da gioco.

## **CO - CONSERVAZIONE**

### **STC - STATO DI CONSERVAZIONE**

**STCC - Stato di conservazione**

mutilo

**STCS - Indicazioni specifiche**

Scheggiature sull'orlo, sul corpo e sul piede; lesioni sul corpo. Vernice in parte evanida.

## **TU - CONDIZIONE GIURIDICA E VINCOLI**

### **ACQ - ACQUISIZIONE**

**ACQT - Tipo acquisizione**

acquisto

**ACQN - Nome**

Lagioia, Anna Stella

**ACQD - Data acquisizione**

1997

**ACQL - Luogo acquisizione**

Milano

### **CDG - CONDIZIONE GIURIDICA**

**CDGG - Indicazione generica**

proprietà Ente pubblico territoriale

**CDGS - Indicazione specifica**

Regione Lombardia

**CDGI - Indirizzo**

Via Fabio Filzi, 29

## **DO - FONTI E DOCUMENTI DI RIFERIMENTO**

### **FTA - DOCUMENTAZIONE FOTOGRAFICA**

**FTAX - Genere**

documentazione allegata

**FTAP - Tipo**

fotografia b/n

**FTAN - Codice identificativo**

RA-G0200-00013\_01

**FTAT - Note**

All'acquisizione

### **FNT - FONTI E DOCUMENTI**

**FNTP - Tipo**

Perizia tecnico scientifica

**FNTA - Autore**

De Juliis E.

**FNTT - Denominazione**

Collezione Lagioia

**FNTD - Data**

NR

**FNTN - Nome archivio**

NR

**FNTS - Posizione**

NR

**FNTI - Codice identificativo**

NR

### **BIB - BIBLIOGRAFIA**

**BIBX - Genere**

bibliografia di confronto

**BIBA - Autore**

Bernardini M.

**BIBD - Anno di edizione**

1961

**BIBH - Sigla per citazione**

NR

**BIBI - V., tavv., figg.**

tavv.31,6; 32,3-5

### **BIB - BIBLIOGRAFIA**

**BIBX - Genere**

bibliografia di confronto

<b>BIBA - Autore</b>	Forti L.
<b>BIBD - Anno di edizione</b>	1965
<b>BIBH - Sigla per citazione</b>	NR
<b>BIBI - V., tavv., figg.</b>	tav.25,b
<b>AD - ACCESSO AI DATI</b>	
<b>ADS - SPECIFICHE DI ACCESSO AI DATI</b>	
<b>ADSP - Profilo di accesso</b>	1
<b>ADSM - Motivazione</b>	scheda contenente dati liberamente accessibili
<b>CM - COMPILAZIONE</b>	
<b>CMP - COMPILAZIONE</b>	
<b>CMPD - Data</b>	2002
<b>CMPN - Nome</b>	Giacobello F.
<b>FUR - Funzionario responsabile</b>	Caporusso D.
<b>AN - ANNOTAZIONI</b>	
<b>OSS - Osservazioni</b>	<CONV302> VDST(1)=CD ROM  <CONV302> VDSI(1) =030613_1330