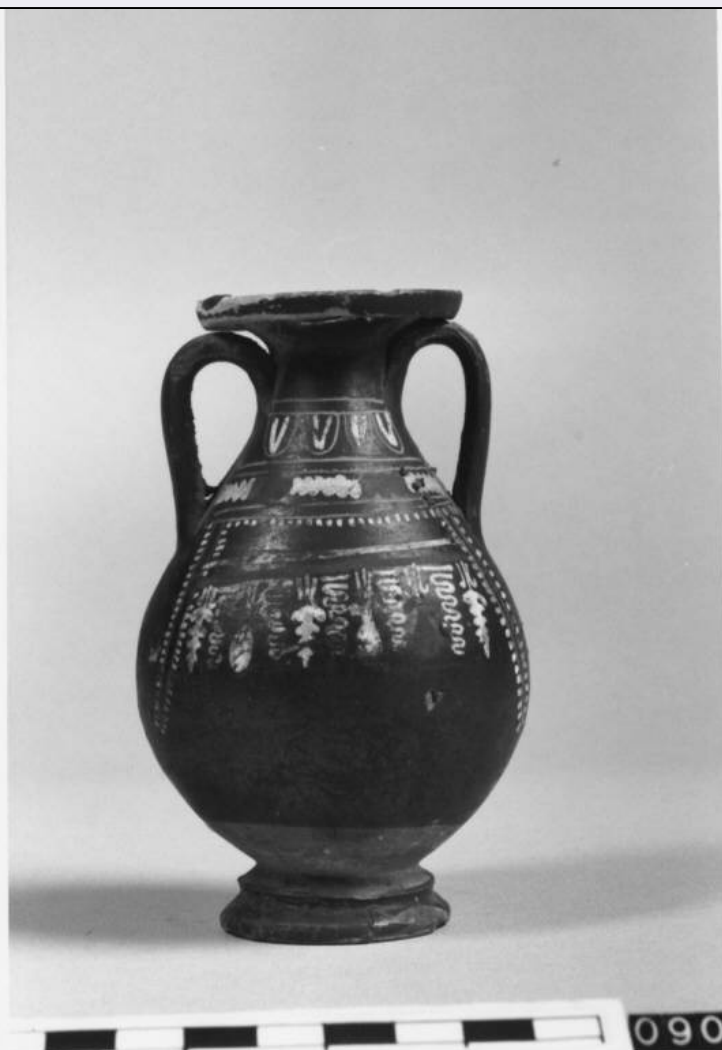


SCHEDA



CD - CODICI

TSK - Tipo Scheda	RA
LIR - Livello ricerca	P
NCT - CODICE UNIVOCO	
NCTR - Codice regione	03
NCTN - Numero catalogo generale	00680444
ESC - Ente schedatore	R03
ECP - Ente competente	S25
EPR - Ente proponente	S25

OG - OGGETTO

OGT - OGGETTO	
OGTD - Definizione	pelike miniaturistica
OGTT - Tipologia	Morel3671
CLS - Categoria - classe e produzione	ceramica di Gnathia

LC - LOCALIZZAZIONE GEOGRAFICO-AMMINISTRATIVA

PVC - LOCALIZZAZIONE GEOGRAFICO-AMMINISTRATIVA ATTUALE	
PVCS - Stato	Italia

PVCR - Regione	Lombardia
PVCP - Provincia	MI
PVCC - Comune	Milano
LDC - COLLOCAZIONE SPECIFICA	
LDCT - Tipologia	monastero
LDCN - Denominazione	Monastero Maggiore di S. Maurizio (ex)
LDCU - Denominazione spazio viabilistico	Corso Magenta, 15
LDCM - Denominazione raccolta	Museo Archeologico
UB - DATI PATRIMONIALI	
INV - INVENTARIO DI MUSEO O SOPRINTENDENZA	
INVN - Numero	A 997.01.090
INVD - Data	1997
STI - STIMA	
DT - CRONOLOGIA	
DTZ - CRONOLOGIA GENERICA	
DTZG - Fascia cronologica di riferimento	sec. IV a.C.
DTZS - Frazione cronologica	ultimo quarto
DTS - CRONOLOGIA SPECIFICA	
DTSI - Da	325 a.C.
DTSV - Validita'	ca
DTSF - A	300 a.C.
DTSL - Validita'	ca
DTM - Motivazione cronologia	analisi stilistica
AU - DEFINIZIONE CULTURALE	
ATB - AMBITO CULTURALE	
ATBD - Denominazione	ambito apulo
ATBM - Motivazione dell'attribuzione	analisi stilistica
MT - DATI TECNICI	
MTC - Materia e tecnica	argilla depurata/ a tornio veloce
MIS - MISURE	
MISU - Unita'	cm
MISA - Altezza	12.35
MISV - Varie	Diam. orlo cm 5,1; diam. piede cm 4,4
DA - DATI ANALITICI	
DES - DESCRIZIONE	
DESO - Indicazioni sull'oggetto	Argilla di colore rosa arancio, vernice nera non lucente; sovraddipinture in bianco-crema, giallo e rosso amaranto. Uso di linea incisa. Orlo svasato con taglio obliquo, collo con profilo concavo; corpo piriforme, piede troncoconico modanato. Anse a nastro, piatte all'interno e convesse all'esterno.

DESS - Indicazioni sul soggetto

Lato A: sul collo coppia di linee orizzontali incise, fascia di ovoli incisi e sovraddipinti; segue sul corpo una fascia di cinque segmenti a bordo ondulato a colori alternati in giallo, rosso e amaranto sotto la quale sequenza di punti in bianco crema da cui estremi pendono due rami stilizzati verticali, con stelo inciso circondato da punti in giallo. Sul corpo in giallo linea orizzontale, in rosso amaranto tralcio di vite orizzontale con grappoli e pampini. ||Lato B: sul collo doppia sequenza di punti in giallo in mezzo alla quale coppia di linee orizzontali incise; dagli estremi pendono due rami stilizzati verticali, con stelo inciso circondato da sequenza di punti in giallo.

CO - CONSERVAZIONE**STC - STATO DI CONSERVAZIONE****STCC - Stato di conservazione**

mutilo

STCS - Indicazioni specifiche

Scheggiature sull'orlo, sul corpo, sul piede e sulle anse. Residui di colla sul piede e alla base. Sovraddipinture non ben conservate in alcuni punti.

TU - CONDIZIONE GIURIDICA E VINCOLI**ACQ - ACQUISIZIONE****ACQT - Tipo acquisizione**

acquisto

ACQN - Nome

Lagioia, Anna Stella

ACQD - Data acquisizione

1997

ACQL - Luogo acquisizione

Milano

CDG - CONDIZIONE GIURIDICA**CDGG - Indicazione generica**

proprietà Ente pubblico territoriale

CDGS - Indicazione specifica

Regione Lombardia

CDGI - Indirizzo

Via Fabio Filzi, 29

DO - FONTI E DOCUMENTI DI RIFERIMENTO**FTA - DOCUMENTAZIONE FOTOGRAFICA****FTAX - Genere**

documentazione allegata

FTAP - Tipo

fotografia b/n

FTAN - Codice identificativo

RA-G0200-00014_01

FTAT - Note

All'acquisizione

DRA - DOCUMENTAZIONE GRAFICA**DRAX - Genere**

documentazione esistente

DRAT - Tipo

disegno su lucido

DRAS - Scala

1.1

DRAN - Codice identificativo

997.01.090

DRAA - Autore

Dolci M.

DRAD - Data

2002

FNT - FONTI E DOCUMENTI**FNTP - Tipo**

Perizia tecnico scientifica

FNTA - Autore

De Juliis E.

FNTT - Denominazione	Collezione Lagioia
FNTD - Data	NR
FNTN - Nome archivio	NR
FNTS - Posizione	NR
FNTI - Codice identificativo	NR
BIB - BIBLIOGRAFIA	
BIBX - Genere	bibliografia di confronto
BIBA - Autore	Zampieri G.
BIBD - Anno di edizione	1996
BIBH - Sigla per citazione	NR
BIBN - V., pp., nn.	pp.187-190, n.51; pp.177-178, n.47
BIB - BIBLIOGRAFIA	
BIBX - Genere	bibliografia di confronto
BIBA - Autore	De Palma G.
BIBD - Anno di edizione	1989
BIBH - Sigla per citazione	NR
BIBN - V., pp., nn.	pp. 22-23
BIBI - V., tavv., figg.	tavv. 23-24
AD - ACCESSO AI DATI	
ADS - SPECIFICHE DI ACCESSO AI DATI	
ADSP - Profilo di accesso	1
ADSM - Motivazione	scheda contenente dati liberamente accessibili
CM - COMPILAZIONE	
CMP - COMPILAZIONE	
CMPD - Data	2002
CMPN - Nome	Giacobello F.
FUR - Funzionario responsabile	Caporusso D.
AN - ANNOTAZIONI	
OSS - Osservazioni	<CONV302> VDST(1)=CD ROM <CONV302> VDSI(1) =030613_1330