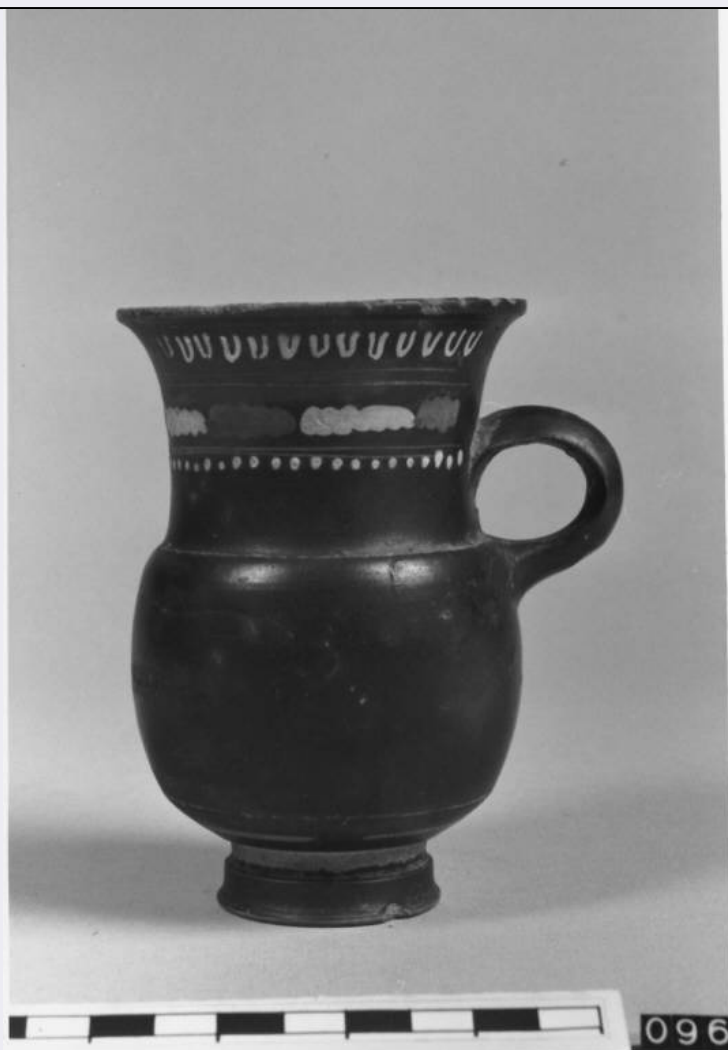


SCHEDA



CD - CODICI

TSK - Tipo Scheda	RA
LIR - Livello ricerca	P
NCT - CODICE UNIVOCO	
NCTR - Codice regione	03
NCTN - Numero catalogo generale	00680445
ESC - Ente schedatore	R03
ECP - Ente competente	S25
EPR - Ente proponente	S25

OG - OGGETTO

OGT - OGGETTO	
OGTD - Definizione	boccale
OGTT - Tipologia	Morel 5314fl
CLS - Categoria - classe e produzione	ceramica di Gnathia

LC - LOCALIZZAZIONE GEOGRAFICO-AMMINISTRATIVA

PVC - LOCALIZZAZIONE GEOGRAFICO-AMMINISTRATIVA ATTUALE	
PVCS - Stato	Italia

PVCR - Regione	Lombardia
PVCP - Provincia	MI
PVCC - Comune	Milano
LDC - COLLOCAZIONE SPECIFICA	
LDCT - Tipologia	monastero
LDCN - Denominazione	Monastero Maggiore di S. Maurizio (ex)
LDCU - Denominazione spazio viabilistico	Corso Magenta, 15
LDCM - Denominazione raccolta	Museo Archeologico
UB - DATI PATRIMONIALI	
INV - INVENTARIO DI MUSEO O SOPRINTENDENZA	
INVN - Numero	A 997.01.096
INVD - Data	1997
STI - STIMA	
DT - CRONOLOGIA	
DTZ - CRONOLOGIA GENERICA	
DTZG - Fascia cronologica di riferimento	sec. IV a.C.
DTZS - Frazione cronologica	terzo quarto
DTS - CRONOLOGIA SPECIFICA	
DTSI - Da	340 a.C.
DTSV - Validita'	ca
DTSF - A	325 a.C.
DTSL - Validita'	ca
DTM - Motivazione cronologia	analisi stilistica
AU - DEFINIZIONE CULTURALE	
ATB - AMBITO CULTURALE	
ATBD - Denominazione	ambito apulo
ATBM - Motivazione dell'attribuzione	analisi stilistica
MT - DATI TECNICI	
MTC - Materia e tecnica	argilla depurata/ a tornio veloce
MIS - MISURE	
MISU - Unita'	cm
MISA - Altezza	11.85
MISV - Varie	Diam. orlo cm 8; diam. piede cm 4,4
DA - DATI ANALITICI	
DES - DESCRIZIONE	
DESO - Indicazioni sull'oggetto	Argilla di colore rosa; vernice nera non lucente; sovraddipinture in bianco giallo, rosso amaranto. Uso di linea incisa. Orlo svasato, collo troncoconico a profilo concavo, distinto alla base da un leggero solco; corpo globulare. Piede troncoconico cavo con gola d'attacco; ansa a nastro ad anello impostata verticalmente all'attacco tra collo e corpo.

DESS - Indicazioni sul soggetto	Interamente verniciata in nero; la decorazione presente soltanto sul collo, s'interrompe in corrispondenza dell'ansa. Dall'alto: ovoli in bianco inquadrati da linee orizzontali incise, fascia con otto segmenti a bordo ondulato a colori alternati in rosso amaranto e giallo sotto la quale sequenza di punti in giallo.
CO - CONSERVAZIONE	
STC - STATO DI CONSERVAZIONE	
STCC - Stato di conservazione	mutilo
STCS - Indicazioni specifiche	Scheggiature lungo l'orlo, sul collo, sul corpo e sul piede. Lesioni sul corpo e sull'ansa. Arrossamenti sul collo per difetto di cottura; sovraddipinture non ben conservate in alcuni punti.
TU - CONDIZIONE GIURIDICA E VINCOLI	
ACQ - ACQUISIZIONE	
ACQT - Tipo acquisizione	acquisto
ACQN - Nome	Lagioia, Anna Stella
ACQD - Data acquisizione	1997
ACQL - Luogo acquisizione	Milano
CDG - CONDIZIONE GIURIDICA	
CDGG - Indicazione generica	proprietà Ente pubblico territoriale
CDGS - Indicazione specifica	Regione Lombardia
CDGI - Indirizzo	Via Fabio Filzi, 29
DO - FONTI E DOCUMENTI DI RIFERIMENTO	
FTA - DOCUMENTAZIONE FOTOGRAFICA	
FTAX - Genere	documentazione allegata
FTAP - Tipo	fotografia b/n
FTAN - Codice identificativo	RA-G0200-00016_01
DRA - DOCUMENTAZIONE GRAFICA	
DRAX - Genere	documentazione esistente
DRAT - Tipo	disegno su lucido
DRAS - Scala	1.1
DRAN - Codice identificativo	997.01.096
DRAA - Autore	Dolci M.
DRAD - Data	2002
FNT - FONTI E DOCUMENTI	
FNTP - Tipo	Perizia tecnico scientifica
FNTA - Autore	De Juliis E.
FNTT - Denominazione	Collezione Lagioia
FNTD - Data	NR
FNTN - Nome archivio	NR
FNTS - Posizione	NR
FNTI - Codice identificativo	NR

BIB - BIBLIOGRAFIA	
BIBX - Genere	bibliografia di confronto
BIBA - Autore	De Palma G.
BIBD - Anno di edizione	1989
BIBH - Sigla per citazione	NR
BIBN - V., pp., nn.	p.18,
BIBI - V., tavv., figg.	tav. 20
AD - ACCESSO AI DATI	
ADS - SPECIFICHE DI ACCESSO AI DATI	
ADSP - Profilo di accesso	1
ADSM - Motivazione	scheda contenente dati liberamente accessibili
CM - COMPILAZIONE	
CMP - COMPILAZIONE	
CMPD - Data	2002
CMPN - Nome	Giacobello F.
FUR - Funzionario responsabile	Caporusso D.
AN - ANNOTAZIONI	
OSS - Osservazioni	<CONV302> VDST(1)=CD ROM <CONV302> VDSI(1) =030613_1330