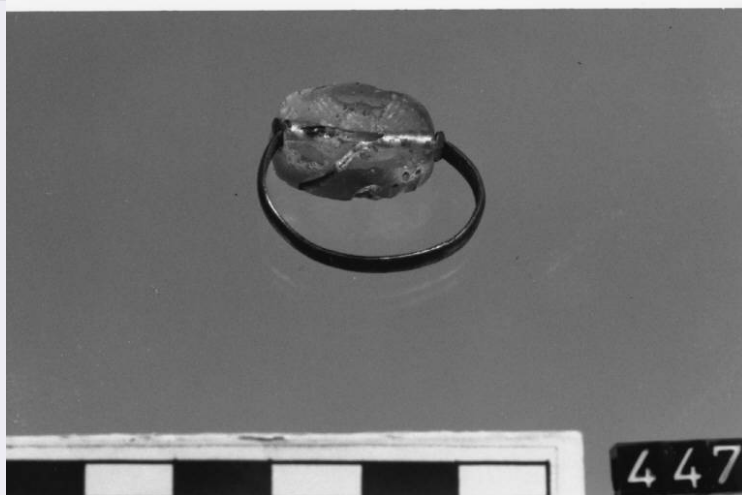


SCHEDA



CD - CODICI

TSK - Tipo Scheda RA

LIR - Livello ricerca P

NCT - CODICE UNIVOCO

NCTR - Codice regione 03

NCTN - Numero catalogo generale 00680547

ESC - Ente schedatore R03

ECP - Ente competente S25

EPR - Ente proponente S25

OG - OGGETTO

OGT - OGGETTO

OGTD - Definizione anello

CLS - Categoria - classe e produzione oggetti d'ornamento

LC - LOCALIZZAZIONE GEOGRAFICO-AMMINISTRATIVA

PVC - LOCALIZZAZIONE GEOGRAFICO-AMMINISTRATIVA ATTUALE

PVCS - Stato Italia

PVCR - Regione Lombardia

PVCP - Provincia MI

PVCC - Comune Milano

LDC - COLLOCAZIONE SPECIFICA

LDCT - Tipologia monastero

LDCN - Denominazione Monastero Maggiore di S. Maurizio (ex)

LDCU - Denominazione spazio viabilistico Corso Magenta, 15

LDCM - Denominazione raccolta Museo Archeologico

UB - DATI PATRIMONIALI

INV - INVENTARIO DI MUSEO O SOPRINTENDENZA

INVN - Numero A 997.01.447

INVD - Data	1997
STI - STIMA	
DT - CRONOLOGIA	
DTZ - CRONOLOGIA GENERICA	
DTZG - Fascia cronologica di riferimento	secc. I/II d.C.
DTS - CRONOLOGIA SPECIFICA	
DTSI - Da	1 d.C.
DTSV - Validita'	ca
DTSF - A	199 d.C.
DTSL - Validita'	ca
DTM - Motivazione cronologia	analisi stilistica
AU - DEFINIZIONE CULTURALE	
ATB - AMBITO CULTURALE	
ATBD - Denominazione	ambito romano
ATBM - Motivazione dell'attribuzione	analisi stilistica
MT - DATI TECNICI	
MTC - Materia e tecnica	oro/ a incisione
MIS - MISURE	
MISU - Unita'	cm
MISV - Varie	Castone: 1,8x1,4 Verga: diam. 2,5. H 0,3
DA - DATI ANALITICI	
DES - DESCRIZIONE	
DESO - Indicazioni sull'oggetto	Verga sottile a sezione semicircolar,; castone ovale.
DESS - Indicazioni sul soggetto	Sul castone è rappresentato un granchio con tratti piuttosto sommari.
CO - CONSERVAZIONE	
STC - STATO DI CONSERVAZIONE	
STCC - Stato di conservazione	mutilo
STCS - Indicazioni specifiche	Castone danneggiato. Verga deformata.
TU - CONDIZIONE GIURIDICA E VINCOLI	
ACQ - ACQUISIZIONE	
ACQT - Tipo acquisizione	acquisto
ACQN - Nome	Lagioia, Anna Stella
ACQD - Data acquisizione	1997
ACQL - Luogo acquisizione	Milano
CDG - CONDIZIONE GIURIDICA	
CDGG - Indicazione generica	proprietà Ente pubblico territoriale
CDGS - Indicazione	

specifica	Regione Lombardia
CDGI - Indirizzo	Via Fabio Filzi, 29
DO - FONTI E DOCUMENTI DI RIFERIMENTO	
FTA - DOCUMENTAZIONE FOTOGRAFICA	
FTAX - Genere	documentazione allegata
FTAP - Tipo	fotografia b/n
FTAN - Codice identificativo	RA-G0200-00129_01
FTAT - Note	All'acquisizione
FNT - FONTI E DOCUMENTI	
FNTP - Tipo	Perizia tecnico scientifica
FNTA - Autore	De Juliis E.
FNTT - Denominazione	Collezione Lagioia
FNTD - Data	NR
FNTN - Nome archivio	NR
FNTS - Posizione	NR
FNTI - Codice identificativo	NR
BIB - BIBLIOGRAFIA	
BIBX - Genere	bibliografia di confronto
BIBA - Autore	Henig M.
BIBD - Anno di edizione	1994
BIBH - Sigla per citazione	NR
BIBN - V., pp., nn.	p.175, n.380
AD - ACCESSO AI DATI	
ADS - SPECIFICHE DI ACCESSO AI DATI	
ADSP - Profilo di accesso	1
ADSM - Motivazione	scheda contenente dati liberamente accessibili
CM - COMPILAZIONE	
CMP - COMPILAZIONE	
CMPD - Data	2002
CMPN - Nome	Giacobello F.
FUR - Funzionario responsabile	Caporusso D.
AN - ANNOTAZIONI	
OSS - Osservazioni	<CONV302> VDST(1)=CD ROM <CONV302> VDSI(1)=030613_1511