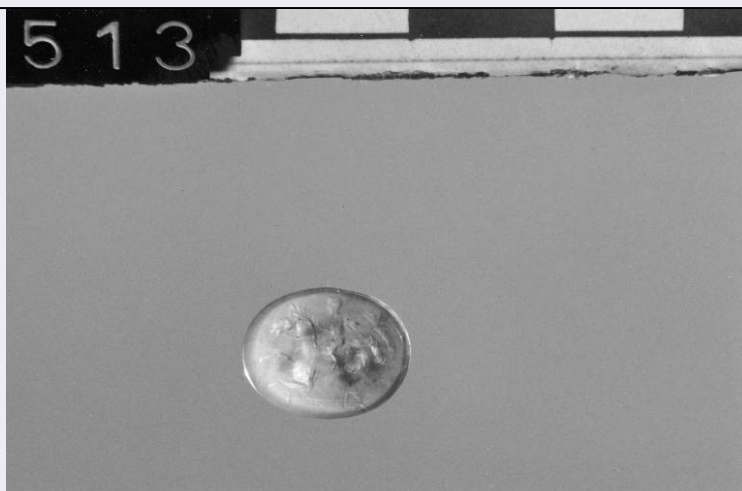


# SCHEDA



## CD - CODICI

TSK - Tipo Scheda	RA
LIR - Livello ricerca	p
<b>NCT - CODICE UNIVOCO</b>	
NCTR - Codice regione	03
NCTN - Numero catalogo generale	00680572
ESC - Ente schedatore	R03
ECP - Ente competente	S25
EPR - Ente proponente	S25

## OG - OGGETTO

<b>OGT - OGGETTO</b>	
OGTD - Definizione	gemma
OGTT - Tipologia	DIEHL 8
CLS - Categoria - classe e produzione	oggetti d'ornamento
<b>SGT - SOGGETTO</b>	
SGTI - Identificazione	Giovane alato su ippocampo

## LC - LOCALIZZAZIONE GEOGRAFICO-AMMINISTRATIVA

### PVC - LOCALIZZAZIONE GEOGRAFICO-AMMINISTRATIVA ATTUALE

PVCS - Stato	Italia
PVCR - Regione	Lombardia
PVCP - Provincia	MI
PVCC - Comune	Milano

### LDC - COLLOCAZIONE SPECIFICA

LDCT - Tipologia	monastero
LDCN - Denominazione	Monastero Maggiore di S. Maurizio (ex)
LDCU - Denominazione spazio viabilistico	Corso Magenta, 15
LDCM - Denominazione raccolta	Museo Archeologico

**UB - DATI PATRIMONIALI****INV - INVENTARIO DI MUSEO O SOPRINTENDENZA**

INVN - Numero A 997.01.513

INVD - Data 1997

STI - STIMA

**DT - CRONOLOGIA****DTZ - CRONOLOGIA GENERICA**

DTZG - Fascia cronologica di riferimento secc. I/II d.C.

DTZS - Frazione cronologica inizio

**DTS - CRONOLOGIA SPECIFICA**

DTSI - Da 1 d.C.

DTSV - Validita' ca

DTSF - A 200 d.C.

DTSL - Validita' ca

DTM - Motivazione cronologia analisi stilistica

**AU - DEFINIZIONE CULTURALE****ATB - AMBITO CULTURALE**

ATBD - Denominazione età romana

ATBM - Motivazione dell'attribuzione analisi stilistica

**MT - DATI TECNICI**

MTC - Materia e tecnica pasta vitrea

**MIS - MISURE**

MISU - Unita' cm

MISL - Larghezza 1.2

MISN - Lunghezza 0.9

MISS - Spessore 0.2

**DA - DATI ANALITICI****DES - DESCRIZIONE**

DESO - Indicazioni sull'oggetto Pasta vitrea di color giallo scuro, ovale, allungata a sezione troncoconica piana, con intaglio sulla faccia maggiore. La decorazione è ad incisione.||

DESS - Indicazioni sul soggetto Giovane alato che cavalca un ippocampo rivolto verso sinistra. Tridente all'esergo.||

**CO - CONSERVAZIONE****STC - STATO DI CONSERVAZIONE**

STCC - Stato di conservazione ricomposto

STCS - Indicazioni specifiche Integro, incrostazioni nella parte posteriore.

**TU - CONDIZIONE GIURIDICA E VINCOLI****ACQ - ACQUISIZIONE**

<b>ACQT - Tipo acquisizione</b>	acquisto
<b>ACQN - Nome</b>	Lagioia, Anna Stella
<b>ACQD - Data acquisizione</b>	1997
<b>ACQL - Luogo acquisizione</b>	Milano
<b>CDG - CONDIZIONE GIURIDICA</b>	
<b>CDGG - Indicazione generica</b>	proprietà Ente pubblico territoriale
<b>CDGS - Indicazione specifica</b>	Regione Lombardia
<b>CDGI - Indirizzo</b>	Via Fabio Filzi, 29
<b>DO - FONTI E DOCUMENTI DI RIFERIMENTO</b>	
<b>FTA - DOCUMENTAZIONE FOTOGRAFICA</b>	
<b>FTAX - Genere</b>	documentazione allegata
<b>FTAP - Tipo</b>	diapositiva b/n
<b>FTAN - Codice identificativo</b>	RA-G0210-00019_01
<b>FTAT - Note</b>	All'acquisizione
<b>DRA - DOCUMENTAZIONE GRAFICA</b>	
<b>DRAX - Genere</b>	documentazione esistente
<b>DRAT - Tipo</b>	NR
<b>DRAN - Codice identificativo</b>	NR
<b>DRAD - Data</b>	2002
<b>FNT - FONTI E DOCUMENTI</b>	
<b>FNTP - Tipo</b>	Perizia tecnico scientifica
<b>FNTA - Autore</b>	De Juliis E.
<b>FNTT - Denominazione</b>	Collezione Lagioia
<b>FNTD - Data</b>	NR
<b>FNTN - Nome archivio</b>	NR
<b>FNTS - Posizione</b>	NR
<b>FNTI - Codice identificativo</b>	NR
<b>FNT - FONTI E DOCUMENTI</b>	
<b>FNTP - Tipo</b>	altro
<b>FNTT - Denominazione</b>	B. Colombo Garoni, "Gemme ed ornamenta della collezione ILagioia a Milano", tesi di laurea presso l'Università degli Studi di Milano, aa. 1999/2000
<b>FNTD - Data</b>	NR
<b>FNTN - Nome archivio</b>	NR
<b>FNTS - Posizione</b>	NR
<b>FNTI - Codice identificativo</b>	0
<b>BIB - BIBLIOGRAFIA</b>	
<b>BIBX - Genere</b>	bibliografia di confronto
<b>BIBA - Autore</b>	FURTWÄENGLER A.
<b>BIBD - Anno di edizione</b>	1900
<b>BIBH - Sigla per citazione</b>	NR

<b>BIBN - V., pp., nn.</b>	p. 127
<b>BIBI - V., tavv., figg.</b>	tav. XLI n°40
<b>AD - ACCESSO AI DATI</b>	
<b>ADS - SPECIFICHE DI ACCESSO AI DATI</b>	
<b>ADSP - Profilo di accesso</b>	1
<b>ADSM - Motivazione</b>	scheda contenente dati liberamente accessibili
<b>CM - COMPILAZIONE</b>	
<b>CMP - COMPILAZIONE</b>	
<b>CMPD - Data</b>	2002
<b>CMPN - Nome</b>	Pisano A.
<b>FUR - Funzionario responsabile</b>	Caporusso D.
<b>AN - ANNOTAZIONI</b>	
<b>OSS - Osservazioni</b>	<CONV302> VDST(1)=CD ROM  <CONV302> VDSI(1)=030613_1511