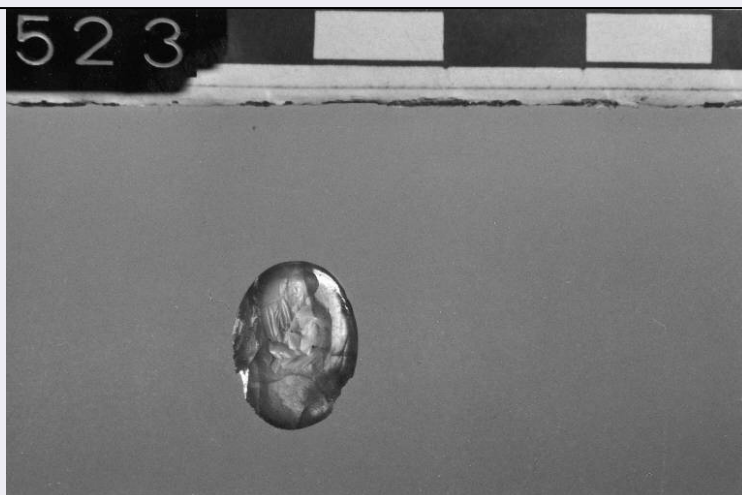


SCHEDA



CD - CODICI

TSK - Tipo Scheda	RA
LIR - Livello ricerca	p
NCT - CODICE UNIVOCO	
NCTR - Codice regione	03
NCTN - Numero catalogo generale	00680582
ESC - Ente schedatore	R03
ECP - Ente competente	S25
EPR - Ente proponente	S25

OG - OGGETTO

OGT - OGGETTO	
OGTD - Definizione	gemma
OGTT - Tipologia	DIEHL 3
CLS - Categoria - classe e produzione	oggetti d'ornamento
SGT - SOGGETTO	
SGTI - Identificazione	Suonatore di cetra

LC - LOCALIZZAZIONE GEOGRAFICO-AMMINISTRATIVA

PVC - LOCALIZZAZIONE GEOGRAFICO-AMMINISTRATIVA ATTUALE

PVCS - Stato	Italia
PVCR - Regione	Lombardia
PVCP - Provincia	MI
PVCC - Comune	Milano

LDC - COLLOCAZIONE SPECIFICA

LDCT - Tipologia	monastero
LDCN - Denominazione	Monastero Maggiore di S. Maurizio (ex)
LDCU - Denominazione spazio viabilistico	Corso Magenta, 15
LDCM - Denominazione raccolta	Museo Archeologico

UB - DATI PATRIMONIALI**INV - INVENTARIO DI MUSEO O SOPRINTENDENZA**

INVN - Numero A 997.01.523

INVD - Data 1997

STI - STIMA

DT - CRONOLOGIA**DTZ - CRONOLOGIA GENERICA**

DTZG - Fascia cronologica di riferimento sec. I a.C.

DTS - CRONOLOGIA SPECIFICA

DTSI - Da 99 a.C.

DTSV - Validita' ca

DTSF - A 1 a.C.

DTSL - Validita' ca

DTM - Motivazione cronologia analisi stilistica

AU - DEFINIZIONE CULTURALE**ATB - AMBITO CULTURALE**

ATBD - Denominazione età romana tardo-repubblicana, protoimperiale

ATBM - Motivazione dell'attribuzione analisi stilistica

MT - DATI TECNICI

MTC - Materia e tecnica corniola/ a incisione

MIS - MISURE

MISU - Unita' cm

MISL - Larghezza 0.9

MISN - Lunghezza 1.2

MISS - Spessore 0.4

DA - DATI ANALITICI**DES - DESCRIZIONE**

DESO - Indicazioni sull'oggetto Corniola color miele di forma ovale a sezione piano - convessa con incisione sulla faccia piana.

DESS - Indicazioni sul soggetto Anziano calvo, barbato, seduto con in mano la cetra, rivolto a sinistra. Un ampia veste gli avvolge morbidamente il corpo.

CO - CONSERVAZIONE**STC - STATO DI CONSERVAZIONE**

STCC - Stato di conservazione mutilo

STCS - Indicazioni specifiche Grande scheggiatura in basso.

TU - CONDIZIONE GIURIDICA E VINCOLI**ACQ - ACQUISIZIONE**

ACQT - Tipo acquisizione acquisto

ACQN - Nome Lagioia, Anna Stella

ACQD - Data acquisizione 1997

ACQL - Luogo acquisizione	Milano
CDG - CONDIZIONE GIURIDICA	
CDGG - Indicazione generica	proprietà Ente pubblico territoriale
CDGS - Indicazione specifica	Regione Lombardia
CDGI - Indirizzo	Via Fabio Filzi, 29
DO - FONTI E DOCUMENTI DI RIFERIMENTO	
FTA - DOCUMENTAZIONE FOTOGRAFICA	
FTAX - Genere	documentazione allegata
FTAP - Tipo	diapositiva b/n
FTAN - Codice identificativo	RA-G0210-00029_01
FTAT - Note	All'acquisizione
DRA - DOCUMENTAZIONE GRAFICA	
DRAX - Genere	documentazione esistente
DRAT - Tipo	NR
DRAN - Codice identificativo	NR
DRAD - Data	2002
FNT - FONTI E DOCUMENTI	
FNTP - Tipo	Perizia tecnico scientifica
FNTA - Autore	De Juliis E.
FNTT - Denominazione	Collezione Lagioia
FNTD - Data	NR
FNTN - Nome archivio	NR
FNTS - Posizione	NR
FNTI - Codice identificativo	NR
FNT - FONTI E DOCUMENTI	
FNTP - Tipo	altro
FNTT - Denominazione	B. Colombo Garoni, "Gemme ed ornamenta della collezione ILagioia a Milano", tesi di laurea presso l'Università degli Studi di Milano, aa. 1999/2000
FNTD - Data	NR
FNTN - Nome archivio	NR
FNTS - Posizione	NR
FNTI - Codice identificativo	0
BIB - BIBLIOGRAFIA	
BIBX - Genere	bibliografia di confronto
BIBA - Autore	SENA CHIESA G.
BIBD - Anno di edizione	1966
BIBH - Sigla per citazione	NR
BIBN - V., pp., nn.	pp. 334
BIBI - V., tavv., figg.	tav. XLIX, n° 972
AD - ACCESSO AI DATI	

ADS - SPECIFICHE DI ACCESSO AI DATI**ADSP - Profilo di accesso**

1

ADSM - Motivazione

scheda contenente dati liberamente accessibili

CM - COMPILAZIONE**CMP - COMPILAZIONE****CMPD - Data**

2002

CMPN - Nome

Pisano A.

**FUR - Funzionario
responsabile**

Caporusso D.

AN - ANNOTAZIONI**OSS - Osservazioni**<CONV302> VDST(1)=CD ROM||<CONV302> VDSI(1)
=030613_1511