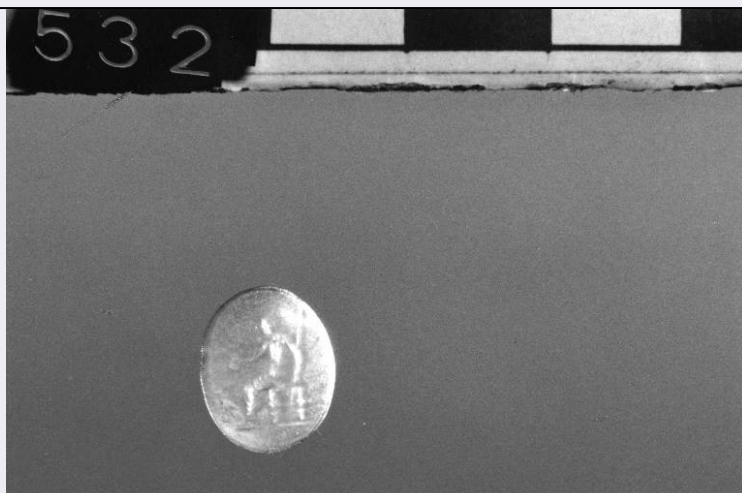


# SCHEDA



## CD - CODICI

TSK - Tipo Scheda RA

LIR - Livello ricerca p

### NCT - CODICE UNIVOCO

NCTR - Codice regione 03

NCTN - Numero catalogo generale 00680591

ESC - Ente schedatore R03

ECP - Ente competente S25

EPR - Ente proponente S25

## OG - OGGETTO

### OGT - OGGETTO

OGTD - Definizione gemma

OGTT - Tipologia DIEHL 3

CLS - Categoria - classe e produzione oggetti d'ornamento

### SGT - SOGGETTO

SGTI - Identificazione Figura femminile

## LC - LOCALIZZAZIONE GEOGRAFICO-AMMINISTRATIVA

### PVC - LOCALIZZAZIONE GEOGRAFICO-AMMINISTRATIVA ATTUALE

PVCS - Stato Italia

PVCR - Regione Lombardia

PVCP - Provincia MI

PVCC - Comune Milano

### LDC - COLLOCAZIONE SPECIFICA

LDCT - Tipologia monastero

LDCN - Denominazione Monastero Maggiore di S. Maurizio (ex)

LDCU - Denominazione spazio viabilistico Corso Magenta, 15

LDCM - Denominazione raccolta Museo Archeologico

**UB - DATI PATRIMONIALI****INV - INVENTARIO DI MUSEO O SOPRINTENDENZA**

INVN - Numero A 997.01.532

INVD - Data 1997

STI - STIMA

**DT - CRONOLOGIA****DTZ - CRONOLOGIA GENERICA**

DTZG - Fascia cronologica di riferimento secc. I a.C./I d.C.

**DTS - CRONOLOGIA SPECIFICA**

DTSI - Da 99 a.C.

DTSV - Validita' ca

DTSF - A 99 d.C.

DTSL - Validita' ca

DTM - Motivazione cronologia analisi stilistica

**AU - DEFINIZIONE CULTURALE****ATB - AMBITO CULTURALE**

ATBD - Denominazione età romana imperiale

ATBM - Motivazione dell'attribuzione analisi stilistica

**MT - DATI TECNICI**

MTC - Materia e tecnica pasta vitrea/ a incisione

**MIS - MISURE**

MISU - Unita' cm

MISL - Larghezza 1

MISN - Lunghezza 1.2

MISS - Spessore 0.2

**DA - DATI ANALITICI****DES - DESCRIZIONE**

DESO - Indicazioni sull'oggetto Gemma in pasta vitrea di colore bianco trasparente di forma quasi circolare, a sezione piano/convessa, con intaglio sulla faccia piana. L'incisione è di estrema finezza.

DESS - Indicazioni sul soggetto figura femminile, velata, seduta su un trono e rivolta a destra; nella mano destra impugna una lancia mentre la sinistra è allungata in avanti nel gesto di porgere un oggetto di dubbia interpretazione: potrebbe trattarsi di una patera o di una corona. Ai suoi piedi, di profilo, rivolto a destra, è raffigurato un pavone. Il suolo è indicato con una linea.

**CO - CONSERVAZIONE****STC - STATO DI CONSERVAZIONE**

STCC - Stato di conservazione mutilo

STCS - Indicazioni specifiche Gemma integra, con qualche piccola scalfittura

**TU - CONDIZIONE GIURIDICA E VINCOLI****ACQ - ACQUISIZIONE**

<b>ACQT - Tipo acquisizione</b>	acquisto
<b>ACQN - Nome</b>	Lagioia, Anna Stella
<b>ACQD - Data acquisizione</b>	1997
<b>ACQL - Luogo acquisizione</b>	Milano
<b>CDG - CONDIZIONE GIURIDICA</b>	
<b>CDGG - Indicazione generica</b>	proprietà Ente pubblico territoriale
<b>CDGS - Indicazione specifica</b>	Regione Lombardia
<b>CDGI - Indirizzo</b>	Via Fabio Filzi, 29
<b>DO - FONTI E DOCUMENTI DI RIFERIMENTO</b>	
<b>FTA - DOCUMENTAZIONE FOTOGRAFICA</b>	
<b>FTAX - Genere</b>	documentazione allegata
<b>FTAP - Tipo</b>	diapositiva b/n
<b>FTAN - Codice identificativo</b>	RA-G0210-00038_01
<b>FTAT - Note</b>	All'acquisizione
<b>DRA - DOCUMENTAZIONE GRAFICA</b>	
<b>DRAX - Genere</b>	documentazione esistente
<b>DRAT - Tipo</b>	NR
<b>DRAN - Codice identificativo</b>	NR
<b>DRAD - Data</b>	2002
<b>FNT - FONTI E DOCUMENTI</b>	
<b>FNTP - Tipo</b>	Perizia tecnico scientifica
<b>FNTA - Autore</b>	De Juliis E.
<b>FNTT - Denominazione</b>	Collezione Lagioia
<b>FNTD - Data</b>	NR
<b>FNTN - Nome archivio</b>	NR
<b>FNTS - Posizione</b>	NR
<b>FNTI - Codice identificativo</b>	NR
<b>FNT - FONTI E DOCUMENTI</b>	
<b>FNTP - Tipo</b>	altro
<b>FNTT - Denominazione</b>	B. Colombo Garoni, "Gemme ed ornamenta della collezione ILagioia a Milano", tesi di laurea presso l'Università degli Studi di Milano, aa. 1999/2000
<b>FNTD - Data</b>	NR
<b>FNTN - Nome archivio</b>	NR
<b>FNTS - Posizione</b>	NR
<b>FNTI - Codice identificativo</b>	0
<b>BIB - BIBLIOGRAFIA</b>	
<b>BIBX - Genere</b>	bibliografia di confronto
<b>BIBA - Autore</b>	G. Sena Chiesa
<b>BIBD - Anno di edizione</b>	1966
<b>BIBH - Sigla per citazione</b>	NR

<b>BIBN - V., pp., nn.</b>	p. 134 n. 159
<b>BIBI - V., tavv., figg.</b>	tav. VII
<b>AD - ACCESSO AI DATI</b>	
<b>ADS - SPECIFICHE DI ACCESSO AI DATI</b>	
<b>ADSP - Profilo di accesso</b>	1
<b>ADSM - Motivazione</b>	scheda contenente dati liberamente accessibili
<b>CM - COMPILAZIONE</b>	
<b>CMP - COMPILAZIONE</b>	
<b>CMPD - Data</b>	2002
<b>CMPN - Nome</b>	Pisano A.
<b>FUR - Funzionario responsabile</b>	Caporusso D.
<b>AN - ANNOTAZIONI</b>	
<b>OSS - Osservazioni</b>	<CONV302> VDST(1)=CD ROM  <CONV302> VDSI(1) =030613_1511