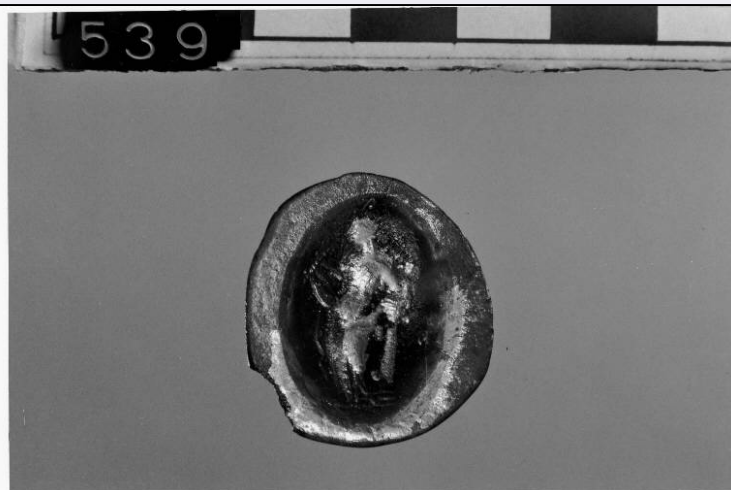


SCHEDA



CD - CODICI

TSK - Tipo Scheda RA

LIR - Livello ricerca p

NCT - CODICE UNIVOCO

NCTR - Codice regione 03

NCTN - Numero catalogo generale 00680598

ESC - Ente schedatore R03

ECP - Ente competente S25

EPR - Ente proponente S25

OG - OGGETTO

OGT - OGGETTO

OGTD - Definizione gemma

OGTT - Tipologia DIEHL 2

CLS - Categoria - classe e produzione oggetti d'ornamento

SGT - SOGGETTO

SGTI - Identificazione Apollo

LC - LOCALIZZAZIONE GEOGRAFICO-AMMINISTRATIVA

PVC - LOCALIZZAZIONE GEOGRAFICO-AMMINISTRATIVA ATTUALE

PVCS - Stato Italia

PVCR - Regione Lombardia

PVCP - Provincia MI

PVCC - Comune Milano

LDC - COLLOCAZIONE SPECIFICA

LDCT - Tipologia monastero

LDCN - Denominazione Monastero Maggiore di S. Maurizio (ex)

LDCU - Denominazione spazio viabilistico Corso Magenta, 15

LDCM - Denominazione raccolta Museo Archeologico

UB - DATI PATRIMONIALI**INV - INVENTARIO DI MUSEO O SOPRINTENDENZA****INVN - Numero** A 997.01.539**INVD - Data** 1997**STI - STIMA****DT - CRONOLOGIA****DTZ - CRONOLOGIA GENERICA****DTZG - Fascia cronologica di riferimento** sec. I a.C.**DTZS - Frazione cronologica** seconda metà**DTS - CRONOLOGIA SPECIFICA****DTSI - Da** 49 a.C.**DTSV - Validita'** ca**DTSF - A** 1 a.C.**DTSL - Validita'** ca**DTM - Motivazione cronologia** analisi stilistica**AU - DEFINIZIONE CULTURALE****ATB - AMBITO CULTURALE****ATBD - Denominazione** età romana protoimperiale**ATBM - Motivazione dell'attribuzione** analisi stilistica**MT - DATI TECNICI****MTC - Materia e tecnica** pasta vitrea/ a incisione**MIS - MISURE****MISU - Unita'** cm**MISL - Larghezza** 2.5**MISN - Lunghezza** 2.7**MISS - Spessore** 0.6**DA - DATI ANALITICI****DES - DESCRIZIONE****DESO - Indicazioni sull'oggetto** Pasta vitrea di forma ovale con cornice appiattita. Nonostante il cattivo stato di conservazione della gemma è ancora visibile la cura nella resa dell'incisione.**DESS - Indicazioni sul soggetto** Figura maschile laureata, rivolta a sinistra, con himation sulle gambe; con la mano destra tiene la cetra sul fianco, mentre con il gomito sinistro si appoggia ad un pilastrino; la posizione del dio è fortemente arcuata.**CO - CONSERVAZIONE****STC - STATO DI CONSERVAZIONE****STCC - Stato di conservazione** mutilo**STCS - Indicazioni specifiche** Gemma laconosa nella parte inferiore.**TU - CONDIZIONE GIURIDICA E VINCOLI**

ACQ - ACQUISIZIONE	
ACQT - Tipo acquisizione	acquisto
ACQN - Nome	Lagioia, Anna Stella
ACQD - Data acquisizione	1997
ACQL - Luogo acquisizione	Milano
CDG - CONDIZIONE GIURIDICA	
CDGG - Indicazione generica	proprietà Ente pubblico territoriale
CDGS - Indicazione specifica	Regione Lombardia
CDGI - Indirizzo	Via Fabio Filzi, 29
DO - FONTI E DOCUMENTI DI RIFERIMENTO	
FTA - DOCUMENTAZIONE FOTOGRAFICA	
FTAX - Genere	documentazione allegata
FTAP - Tipo	diapositiva b/n
FTAN - Codice identificativo	RA-G0210-00045_01
FTAT - Note	All'acquisizione
DRA - DOCUMENTAZIONE GRAFICA	
DRAX - Genere	documentazione esistente
DRAT - Tipo	NR
DRAN - Codice identificativo	NR
DRAD - Data	2002
FNT - FONTI E DOCUMENTI	
FNTP - Tipo	Perizia tecnico scientifica
FNTA - Autore	De Juliis E.
FNTT - Denominazione	Collezione Lagioia
FNTD - Data	NR
FNTN - Nome archivio	NR
FNTS - Posizione	NR
FNTI - Codice identificativo	NR
FNT - FONTI E DOCUMENTI	
FNTP - Tipo	altro
FNTT - Denominazione	B. Colombo Garoni, "Gemme ed ornamenta della collezione lLagioia a Milano", tesi di laurea presso l'Università degli Studi di Milano, aa. 1999/2000
FNTD - Data	NR
FNTN - Nome archivio	NR
FNTS - Posizione	NR
FNTI - Codice identificativo	0
BIB - BIBLIOGRAFIA	
BIBX - Genere	bibliografia di confronto
BIBA - Autore	G. Sena Chiesa
BIBD - Anno di edizione	1966

BIBH - Sigla per citazione	NR
BIBN - V., pp., nn.	pp. 106-108 n. 50 - 51
BIBI - V., tavv., figg.	tav. III
AD - ACCESSO AI DATI	
ADS - SPECIFICHE DI ACCESSO AI DATI	
ADSP - Profilo di accesso	1
ADSM - Motivazione	scheda contenente dati liberamente accessibili
CM - COMPILAZIONE	
CMP - COMPILAZIONE	
CMPD - Data	2002
CMPN - Nome	Pisano A.
FUR - Funzionario responsabile	Caporusso D.
AN - ANNOTAZIONI	
OSS - Osservazioni	<CONV302> VDST(1)=CD ROM <CONV302> VDSI(1) =031204_1124