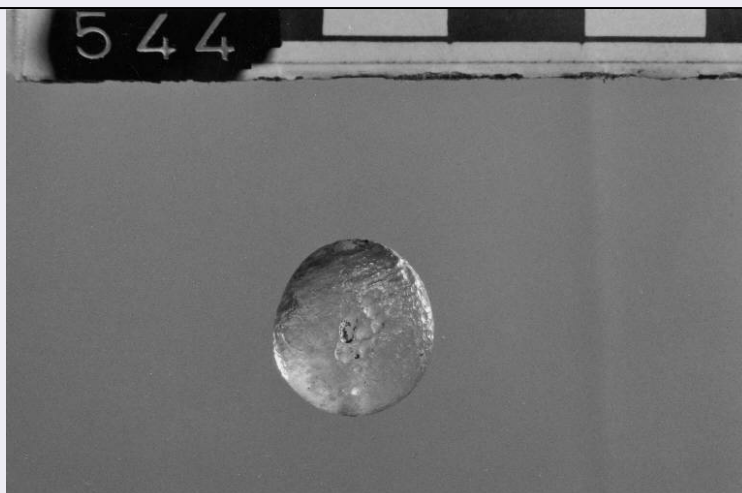


# SCHEDA



## CD - CODICI

TSK - Tipo Scheda	RA
LIR - Livello ricerca	p
<b>NCT - CODICE UNIVOCO</b>	
NCTR - Codice regione	03
NCTN - Numero catalogo generale	00680603
ESC - Ente schedatore	R03
ECP - Ente competente	S25
EPR - Ente proponente	S25

## OG - OGGETTO

<b>OGT - OGGETTO</b>	
OGTD - Definizione	gemma
OGTT - Tipologia	DIEHL 2
CLS - Categoria - classe e produzione	oggetti d'ornamento

## LC - LOCALIZZAZIONE GEOGRAFICO-AMMINISTRATIVA

### PVC - LOCALIZZAZIONE GEOGRAFICO-AMMINISTRATIVA ATTUALE

PVCS - Stato	Italia
PVCR - Regione	Lombardia
PVCP - Provincia	MI
PVCC - Comune	Milano

### LDC - COLLOCAZIONE SPECIFICA

LDCT - Tipologia	monastero
LDCN - Denominazione	Monastero Maggiore di S. Maurizio (ex)
LDCU - Denominazione spazio viabilistico	Corso Magenta, 15
LDCM - Denominazione raccolta	Museo Archeologico

## UB - DATI PATRIMONIALI

### INV - INVENTARIO DI MUSEO O SOPRINTENDENZA

<b>INVN - Numero</b>	A 997.01.544
<b>INVD - Data</b>	1997
<b>STI - STIMA</b>	
<b>DT - CRONOLOGIA</b>	
<b>DTZ - CRONOLOGIA GENERICA</b>	
<b>DTZG - Fascia cronologica di riferimento</b>	secc. IV/III a.C.
<b>DTS - CRONOLOGIA SPECIFICA</b>	
<b>DTSI - Da</b>	400 a.C.
<b>DTSF - A</b>	200 a.C.
<b>DTM - Motivazione cronologia</b>	analisi stilistica
<b>MT - DATI TECNICI</b>	
<b>MTC - Materia e tecnica</b>	pasta vitrea
<b>MIS - MISURE</b>	
<b>MISU - Unita'</b>	cm
<b>MISD - Diametro</b>	1.3
<b>MISS - Spessore</b>	0.8
<b>DA - DATI ANALITICI</b>	
<b>DES - DESCRIZIONE</b>	
<b>DESO - Indicazioni sull'oggetto</b>	Gemma quasi circolare di colore giallo chiaro. Superficie non incisa.
<b>CO - CONSERVAZIONE</b>	
<b>STC - STATO DI CONSERVAZIONE</b>	
<b>STCC - Stato di conservazione</b>	mutilo
<b>STCS - Indicazioni specifiche</b>	Integro, con qualche scheggiatura sulla faccia piatta
<b>TU - CONDIZIONE GIURIDICA E VINCOLI</b>	
<b>ACQ - ACQUISIZIONE</b>	
<b>ACQT - Tipo acquisizione</b>	acquisto
<b>ACQN - Nome</b>	Lagioia, Anna Stella
<b>ACQD - Data acquisizione</b>	1997
<b>ACQL - Luogo acquisizione</b>	Milano
<b>CDG - CONDIZIONE GIURIDICA</b>	
<b>CDGG - Indicazione generica</b>	proprietà Ente pubblico territoriale
<b>CDGS - Indicazione specifica</b>	Regione Lombardia
<b>CDGI - Indirizzo</b>	Via Fabio Filzi, 29
<b>DO - FONTI E DOCUMENTI DI RIFERIMENTO</b>	
<b>FTA - DOCUMENTAZIONE FOTOGRAFICA</b>	
<b>FTAX - Genere</b>	documentazione allegata
<b>FTAP - Tipo</b>	fotografia digitale
<b>FTAN - Codice identificativo</b>	RA-G0210-00050_01

**FTA - DOCUMENTAZIONE FOTOGRAFICA**

<b>FTAX - Genere</b>	documentazione esistente
<b>FTAP - Tipo</b>	diapositiva b/n
<b>FTAN - Codice identificativo</b>	RA-G0210-00050_02
<b>FTAT - Note</b>	All'acquisizione

**FTA - DOCUMENTAZIONE FOTOGRAFICA**

<b>FTAX - Genere</b>	documentazione esistente
<b>FTAP - Tipo</b>	diapositiva b/n
<b>FTAN - Codice identificativo</b>	RA-G0210-00050_03
<b>FTAT - Note</b>	All'acquisizione

**DRA - DOCUMENTAZIONE GRAFICA**

<b>DRAX - Genere</b>	documentazione esistente
<b>DRAT - Tipo</b>	NR
<b>DRAN - Codice identificativo</b>	NR
<b>DRAD - Data</b>	2002

**FNT - FONTI E DOCUMENTI**

<b>FNTP - Tipo</b>	Perizia tecnico scientifica
<b>FNTA - Autore</b>	De Juliis E.
<b>FNTT - Denominazione</b>	Collezione Lagioia
<b>FNTD - Data</b>	NR
<b>FNTN - Nome archivio</b>	NR
<b>FNTS - Posizione</b>	NR
<b>FNTI - Codice identificativo</b>	NR

**FNT - FONTI E DOCUMENTI**

<b>FNTP - Tipo</b>	altro
<b>FNTT - Denominazione</b>	B. Colombo Garoni, "Gemme ed ornamenta della collezione ILagioia a Milano", tesi di laurea presso l'Università degli Studi di Milano, aa. 1999/2000
<b>FNTD - Data</b>	NR
<b>FNTN - Nome archivio</b>	NR
<b>FNTS - Posizione</b>	NR
<b>FNTI - Codice identificativo</b>	0

**BIB - BIBLIOGRAFIA**

<b>BIBX - Genere</b>	bibliografia di confronto
<b>BIBA - Autore</b>	E. Zwierlein Dhiel
<b>BIBD - Anno di edizione</b>	1969
<b>BIBH - Sigla per citazione</b>	NR
<b>BIBN - V., pp., nn.</b>	p. 32
<b>BIBI - V., tavv., figg.</b>	fig. 7

**AD - ACCESSO AI DATI****ADS - SPECIFICHE DI ACCESSO AI DATI**

<b>ADSP - Profilo di accesso</b>	1
----------------------------------	---

<b>ADSM - Motivazione</b>	scheda contenente dati liberamente accessibili
<b>CM - COMPILAZIONE</b>	
<b>CMP - COMPILAZIONE</b>	
<b>CMPD - Data</b>	2002
<b>CMPN - Nome</b>	Pisano A.
<b>FUR - Funzionario responsabile</b>	Caporusso D.
<b>AN - ANNOTAZIONI</b>	
<b>OSS - Osservazioni</b>	<CONV302> VDST(1)=CD ROM  <CONV302> VDSI(1) =030613_1511