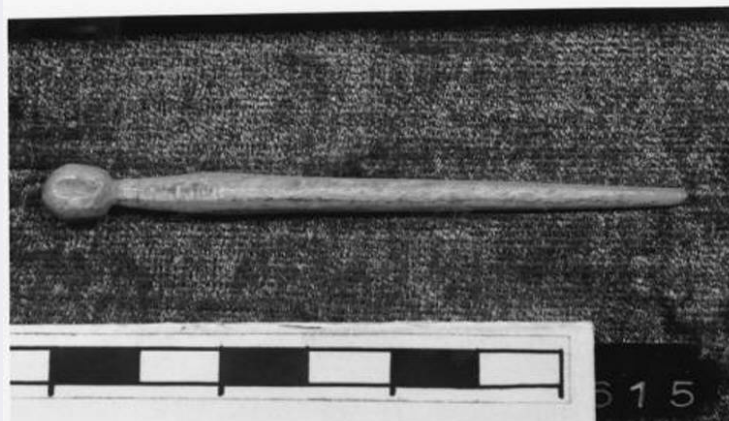


# SCHEDA



## CD - CODICI

TSK - Tipo Scheda	RA
LIR - Livello ricerca	P
<b>NCT - CODICE UNIVOCO</b>	
NCTR - Codice regione	03
NCTN - Numero catalogo generale	00680614
ESC - Ente schedatore	R03
ECP - Ente competente	S25
EPR - Ente proponente	S25

## OG - OGGETTO

<b>OGT - OGGETTO</b>	
OGTD - Definizione	ago crinale
OGTT - Tipologia	Tipo Béal A XX 8
OGTN - Denominazione /dedicazione	originale
CLS - Categoria - classe e produzione	oggetti da toeletta

## LC - LOCALIZZAZIONE GEOGRAFICO-AMMINISTRATIVA

### PVC - LOCALIZZAZIONE GEOGRAFICO-AMMINISTRATIVA ATTUALE

PVCS - Stato	Italia
PVCR - Regione	Lombardia
PVCP - Provincia	MI
PVCC - Comune	Milano

### LDC - COLLOCAZIONE SPECIFICA

LDCT - Tipologia	monastero
LDCN - Denominazione	Monastero Maggiore di S. Maurizio (ex)
LDCC - Complesso monumentale di appartenenza	Monastero Maggiore di S. Maurizio (ex)
LDCU - Denominazione	

<b>spazio viabilistico</b>	Corso Magenta, 15
<b>LDCM - Denominazione raccolta</b>	Museo Archeologico
<b>LDCS - Specifiche</b>	magazzino
<b>UB - DATI PATRIMONIALI</b>	
<b>INV - INVENTARIO DI MUSEO O SOPRINTENDENZA</b>	
<b>INVN - Numero</b>	A 997.01.615
<b>INVD - Data</b>	1997
<b>STI - STIMA</b>	
<b>DT - CRONOLOGIA</b>	
<b>DTZ - CRONOLOGIA GENERICA</b>	
<b>DTZG - Fascia cronologica di riferimento</b>	secc. I/IV d.C.
<b>DTS - CRONOLOGIA SPECIFICA</b>	
<b>DTSI - Da</b>	1 d.C.
<b>DTSV - Validita'</b>	post
<b>DTSF - A</b>	400 d.C.
<b>DTSL - Validita'</b>	ante
<b>DTM - Motivazione cronologia</b>	analisi stilistica
<b>DTM - Motivazione cronologia</b>	bibliografia
<b>AU - DEFINIZIONE CULTURALE</b>	
<b>ATB - AMBITO CULTURALE</b>	
<b>ATBD - Denominazione</b>	età romana
<b>ATBM - Motivazione dell'attribuzione</b>	analisi tipologica
<b>ATBM - Motivazione dell'attribuzione</b>	bibliografia
<b>MT - DATI TECNICI</b>	
<b>MTC - Materia e tecnica</b>	osso/ a incisione
<b>MIS - MISURE</b>	
<b>MISU - Unita'</b>	UNR
<b>MISA - Altezza</b>	8.08
<b>MISD - Diametro</b>	0.72
<b>DA - DATI ANALITICI</b>	
<b>DES - DESCRIZIONE</b>	
<b>DESO - Indicazioni sull'oggetto</b>	Testa ovoidale.
<b>CO - CONSERVAZIONE</b>	
<b>STC - STATO DI CONSERVAZIONE</b>	
<b>STCC - Stato di conservazione</b>	ricomposto
<b>STCS - Indicazioni specifiche</b>	Inero. Attualmente incollato su un quadro rivestito di velluto.
<b>TU - CONDIZIONE GIURIDICA E VINCOLI</b>	

**ACQ - ACQUISIZIONE**

<b>ACQT - Tipo acquisizione</b>	acquisto
<b>ACQN - Nome</b>	Lagioia, Anna Stella
<b>ACQD - Data acquisizione</b>	1997
<b>ACQL - Luogo acquisizione</b>	Milano

**CDG - CONDIZIONE GIURIDICA**

<b>CDGG - Indicazione generica</b>	proprietà Ente pubblico territoriale
<b>CDGS - Indicazione specifica</b>	Regione Lombardia
<b>CDGI - Indirizzo</b>	Via Fabio Filzi, 29

**DO - FONTI E DOCUMENTI DI RIFERIMENTO****FTA - DOCUMENTAZIONE FOTOGRAFICA**

<b>FTAX - Genere</b>	documentazione allegata
<b>FTAP - Tipo</b>	fotografia b/n
<b>FTAN - Codice identificativo</b>	RA-G0330-00006_01

**FNT - FONTI E DOCUMENTI**

<b>FNTP - Tipo</b>	perizia d'acquisto
<b>FNTA - Autore</b>	De Juliis E.
<b>FNTD - Data</b>	1997
<b>FNTN - Nome archivio</b>	Collezione Lagioia. Perizia tecnico-scientifica
<b>FNTS - Posizione</b>	581
<b>FNTI - Codice identificativo</b>	NR

**BIB - BIBLIOGRAFIA**

<b>BIBX - Genere</b>	bibliografia specifica
<b>BIBA - Autore</b>	Bianchi C.
<b>BIBD - Anno di edizione</b>	2001
<b>BIBH - Sigla per citazione</b>	NR
<b>BIBN - V., pp., nn.</b>	p. 75, n. 6
<b>BIBI - V., tavv., figg.</b>	tav. XII, fig. 6

**AD - ACCESSO AI DATI****ADS - SPECIFICHE DI ACCESSO AI DATI**

<b>ADSP - Profilo di accesso</b>	1
<b>ADSM - Motivazione</b>	scheda contenente dati liberamente accessibili

**CM - COMPILAZIONE****CMP - COMPILAZIONE**

<b>CMPD - Data</b>	2002
<b>CMPN - Nome</b>	Bianchi C.
<b>FUR - Funzionario responsabile</b>	Caporusso D.

**AN - ANNOTAZIONI**

<b>OSS - Osservazioni</b>	<CONV302> VDST(1)=CD ROM  <CONV302> VDSI(1)=030613_1511
---------------------------	---------------------------------------------------------