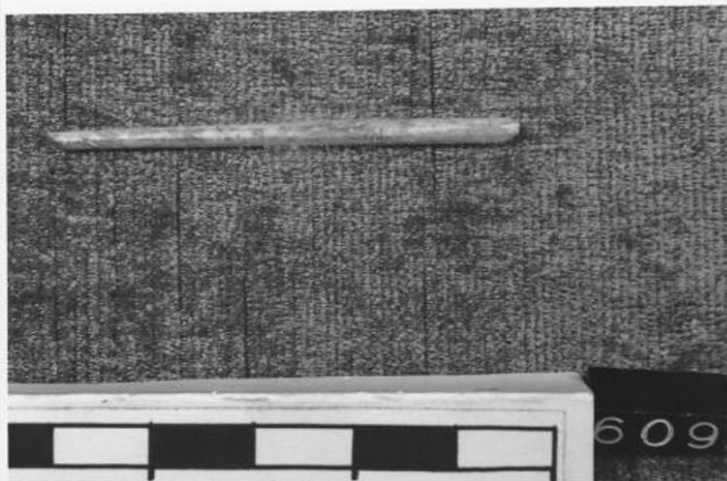


SCHEDA



CD - CODICI

TSK - Tipo Scheda	RA
LIR - Livello ricerca	P
NCT - CODICE UNIVOCO	
NCTR - Codice regione	03
NCTN - Numero catalogo generale	00680627
ESC - Ente schedatore	R03
ECP - Ente competente	S25
EPR - Ente proponente	S25

OG - OGGETTO

OGT - OGGETTO	
OGTD - Definizione	ago crinale
OGTN - Denominazione /dedicazione	originale
CLS - Categoria - classe e produzione	oggetti da toeletta

LC - LOCALIZZAZIONE GEOGRAFICO-AMMINISTRATIVA

PVC - LOCALIZZAZIONE GEOGRAFICO-AMMINISTRATIVA ATTUALE

PVCS - Stato	Italia
PVCR - Regione	Lombardia
PVCP - Provincia	MI
PVCC - Comune	Milano

LDC - COLLOCAZIONE SPECIFICA

LDCT - Tipologia	monastero
LDCN - Denominazione	Monastero Maggiore di S. Maurizio (ex)
LDCC - Complesso monumentale di appartenenza	Monastero Maggiore di S. Maurizio (ex)
LDCU - Denominazione spazio viabilistico	Corso Magenta, 15

LDCM - Denominazione raccolta	Museo Archeologico
LDCS - Specifiche	magazzino
UB - DATI PATRIMONIALI	
INV - INVENTARIO DI MUSEO O SOPRINTENDENZA	
INVN - Numero	A 997.01.609
INVD - Data	1997
STI - STIMA	
DT - CRONOLOGIA	
DTZ - CRONOLOGIA GENERICA	
DTZG - Fascia cronologica di riferimento	secc. III a.C./IV d.C.
DTS - CRONOLOGIA SPECIFICA	
DTSI - Da	300 a.C.
DTSV - Validita'	post
DTSF - A	400 d.C.
DTSL - Validita'	ante
DTM - Motivazione cronologia	analisi stilistica
AU - DEFINIZIONE CULTURALE	
ATB - AMBITO CULTURALE	
ATBD - Denominazione	età romana ellenistica
ATBM - Motivazione dell'attribuzione	analisi tipologica
ATBM - Motivazione dell'attribuzione	bibliografia
MT - DATI TECNICI	
MTC - Materia e tecnica	osso/ a incisione
MIS - MISURE	
MISU - Unita'	UNR
MISA - Altezza	4.8
DA - DATI ANALITICI	
DES - DESCRIZIONE	
DESO - Indicazioni sull'oggetto	NR
CO - CONSERVAZIONE	
STC - STATO DI CONSERVAZIONE	
STCC - Stato di conservazione	mutilo
STCS - Indicazioni specifiche	Mancano le parti inferiore e superiore dello stelo. Attualmente incollato su un quadro rivestito di velluto.
TU - CONDIZIONE GIURIDICA E VINCOLI	
ACQ - ACQUISIZIONE	
ACQT - Tipo acquisizione	acquisto
ACQN - Nome	Lagioia, Anna Stella

ACQD - Data acquisizione	1997
ACQL - Luogo acquisizione	Milano
CDG - CONDIZIONE GIURIDICA	
CDGG - Indicazione generica	proprietà Ente pubblico territoriale
CDGS - Indicazione specifica	Regione Lombardia
CDGI - Indirizzo	Via Fabio Filzi, 29
DO - FONTI E DOCUMENTI DI RIFERIMENTO	
FTA - DOCUMENTAZIONE FOTOGRAFICA	
FTAX - Genere	documentazione allegata
FTAP - Tipo	fotografia b/n
FTAN - Codice identificativo	RA-G0330-00019_01
FNT - FONTI E DOCUMENTI	
FNTP - Tipo	perizia d'acquisto
FNTA - Autore	De Juliis E.
FNTD - Data	1997
FNTN - Nome archivio	Collezione Lagioia. Perizia tecnico-scientifica
FNTS - Posizione	575
FNTI - Codice identificativo	NR
AD - ACCESSO AI DATI	
ADS - SPECIFICHE DI ACCESSO AI DATI	
ADSP - Profilo di accesso	1
ADSM - Motivazione	scheda contenente dati liberamente accessibili
CM - COMPILAZIONE	
CMP - COMPILAZIONE	
CMPD - Data	2002
CMPN - Nome	Bianchi C.
FUR - Funzionario responsabile	Caporusso D.
AN - ANNOTAZIONI	
OSS - Osservazioni	<CONV302> VDST(1)=CD ROM <CONV302> VDSI(1)=030613_1511