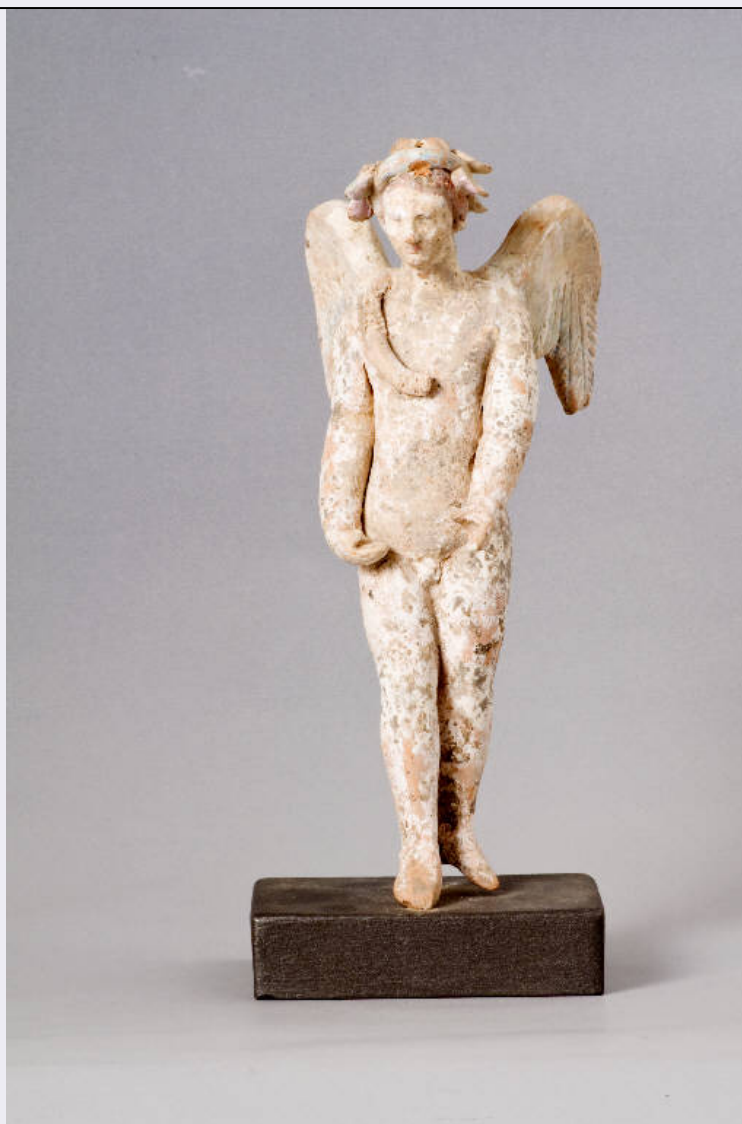


SCHEDA



CD - CODICI

TSK - Tipo Scheda	RA
LIR - Livello ricerca	P
NCT - CODICE UNIVOCO	
NCTR - Codice regione	03
NCTN - Numero catalogo generale	02023426
ESC - Ente schedatore	R03
ECP - Ente competente	S25

OG - OGGETTO

OGT - OGGETTO	
OGTD - Definizione	statuetta
CLS - Categoria - classe e produzione	coroplastica magnogreca

LC - LOCALIZZAZIONE GEOGRAFICO-AMMINISTRATIVA

PVC - LOCALIZZAZIONE GEOGRAFICO-AMMINISTRATIVA ATTUALE	
PVCS - Stato	Italia

PVCR - Regione	Lombardia
PVCP - Provincia	MI
PVCC - Comune	Milano
LDC - COLLOCAZIONE SPECIFICA	
LDCT - Tipologia	palazzo
LDCQ - Qualificazione	privato
LDCN - Denominazione	Palazzo Poldi Pezzoli
LDCU - Denominazione spazio viabilistico	Via Manzoni, 12
LDCM - Denominazione raccolta	Museo Poldi Pezzoli
LA - ALTRE LOCALIZZAZIONI GEOGRAFICO-AMMINISTRATIVE	
TCL - Tipo di localizzazione	luogo di provenienza
PRV - LOCALIZZAZIONE GEOGRAFICO-AMMINISTRATIVA	
PRVS - Stato	Italia
PRVR - Regione	Lombardia
PRVP - Provincia	MI
PRVC - Comune	Milano
PRC - COLLOCAZIONE SPECIFICA	
PRCT - Tipologia	casa
PRCQ - Qualificazione	privata
PRCD - Denominazione	Casa Necchi Rizzi
PRD - DATA	
PRDU - Data uscita	2003
DT - CRONOLOGIA	
DTZ - CRONOLOGIA GENERICA	
DTZG - Fascia cronologica di riferimento	sec. III a.C.
DTZS - Frazione cronologica	prima metà
DTS - CRONOLOGIA SPECIFICA	
DTSI - Da	299
DTSV - Validita'	ca
DTSF - A	250
DTSL - Validita'	ca
DTM - Motivazione cronologia	analisi stilistica
MT - DATI TECNICI	
MTC - Materia e tecnica	argilla/ a matrice/ a stecca
MIS - MISURE	
MISU - Unita'	cm
MISA - Altezza	21.8
MISL - Larghezza	8.4
MISV - Varie	Misure massime rilevate.

DA - DATI ANALITICI**DES - DESCRIZIONE****DESO - Indicazioni
sull'oggetto**

Eros stante

**DESS - Indicazioni sul
soggetto**

Bella testa femminile con pettinatura a melone e corona con di foglie d'edera: il volto chino è ovale, ha occhi neri con sopracciglio indicato, labbra in rosso. Il corpo possente è quello di un erote con membro virile; pancia sporgente, braccia tozze, mani semiaperte, senza indicazioni delle dita. Sul petto è raffigurata una bandoliera applicata. La gamba destra è avanzata, la sinistra retratta Sul retro sono ben disegnate le natiche. Inciso nella schiena è un segno a V, sopra il quale, sotto l'ala destra, vi è una cavità, Le ali spesse hanno piumaggio indicato. Collocata sopra base moderna.

CO - CONSERVAZIONE**STC - STATO DI CONSERVAZIONE****STCC - Stato di
conservazione**

frammentario

**STCS - Indicazioni
specifiche**

Privo delle dita della mano sinistra e di parte della bandoliera; manca l'esternità dell'ala sinistra. Incrostazioni sulla superficie; ingobbio e colore solo parzialmente conservati. Deposito in nero sull'ingobbio.

TU - CONDIZIONE GIURIDICA E VINCOLI**ACQ - ACQUISIZIONE****ACQT - Tipo acquisizione**

donazione

ACQN - Nome

Necchi Rizzi, Rossella

ACQD - Data acquisizione

NR

ACQL - Luogo acquisizione

Milano

CDG - CONDIZIONE GIURIDICA**CDGG - Indicazione
generica**

detenzione privata

**CDGS - Indicazione
specifica**

Fondazione Artistica Poldi Pezzoli onlus

CDGI - Indirizzo

Via Manzoni, 12 - 20121 Milano

DO - FONTI E DOCUMENTI DI RIFERIMENTO**FTA - DOCUMENTAZIONE FOTOGRAFICA****FTAX - Genere**

documentazione allegata

FTAP - Tipo

fotografia digitale

FTAA - Autore

D. Collura

FTAD - Data

2009/12/02

FTAE - Ente proprietario

Fondazione Artistica Poldi Pezzoli

FTAN - Codice identificativo

RA-v5010-00029_01

BIB - BIBLIOGRAFIA**BIBX - Genere**

bibliografia di confronto

BIBA - Autore

R.A. Higgins

BIBD - Anno di edizione

1986

BIBH - Sigla per citazione

NR

BIBN - V., pp., nn.

p. 137, n. 164

BIB - BIBLIOGRAFIA

BIBX - Genere	bibliografia di confronto
BIBA - Autore	D. Graepler
BIBD - Anno di edizione	1994
BIBH - Sigla per citazione	NR
BIBN - V., pp., nn.	pp. 283-299

AD - ACCESSO AI DATI**ADS - SPECIFICHE DI ACCESSO AI DATI**

ADSP - Profilo di accesso	1
ADSM - Motivazione	scheda contenente dati liberamente accessibili

CM - COMPILAZIONE**CMP - COMPILAZIONE**

CMPD - Data	2009
CMPN - Nome	Giacobello, Federica
FUR - Funzionario responsabile	Manoli, Federica

AN - ANNOTAZIONI

OSS - Osservazioni	Il tipo sembra riprodurre l'immagine dell'Eros androgino, molto diffuso nel repertorio iconografico vascolare magnogreco del IV secolo a.C., legato ai culti orfici.
---------------------------	--