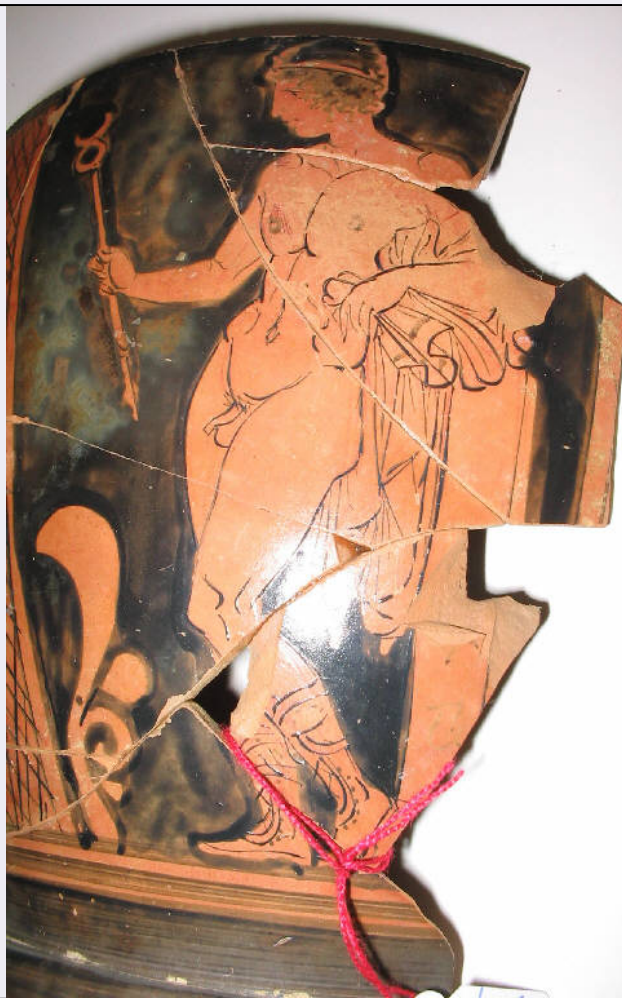


SCHEDA



CD - CODICI

TSK - Tipo Scheda RA

LIR - Livello ricerca P

NCT - CODICE UNIVOCO

NCTR - Codice regione 03

NCTN - Numero catalogo generale 02023472

ESC - Ente schedatore R03

ECP - Ente competente S25

OG - OGGETTO

OGT - OGGETTO

OGTD - Definizione skyphos/ frammento

CLS - Categoria - classe e produzione ceramica apula a figure rosse

LC - LOCALIZZAZIONE GEOGRAFICO-AMMINISTRATIVA

PVC - LOCALIZZAZIONE GEOGRAFICO-AMMINISTRATIVA ATTUALE

PVCS - Stato Italia

PVCR - Regione Lombardia

PVCP - Provincia MI

PVCC - Comune Milano

LDC - COLLOCAZIONE SPECIFICA

LDCT - Tipologia	palazzo
LDCQ - Qualificazione	privato
LDCN - Denominazione	Palazzo Poldi Pezzoli
LDCU - Denominazione spazio viabilistico	Via Manzoni, 12
LDCM - Denominazione raccolta	Museo Poldi Pezzoli

LA - ALTRE LOCALIZZAZIONI GEOGRAFICO-AMMINISTRATIVE

TCL - Tipo di localizzazione	luogo di provenienza
-------------------------------------	----------------------

PRV - LOCALIZZAZIONE GEOGRAFICO-AMMINISTRATIVA

PRVS - Stato	Italia
PRVR - Regione	Lombardia
PRVP - Provincia	MI
PRVC - Comune	Milano

PRC - COLLOCAZIONE SPECIFICA

PRCT - Tipologia	casa
PRCQ - Qualificazione	privata
PRCD - Denominazione	Casa Necchi Rizzi

PRD - DATA

PRDU - Data uscita	2003
---------------------------	------

DT - CRONOLOGIA**DTZ - CRONOLOGIA GENERICA**

DTZG - Fascia cronologica di riferimento	sec. IV a.C.
DTZS - Frazione cronologica	primo quarto

DTS - CRONOLOGIA SPECIFICA

DTSI - Da	399 a.C.
DTSV - Validita'	ca
DTSF - A	375 a.C.
DTSL - Validita'	ca
DTM - Motivazione cronologia	analisi stilistica

AU - DEFINIZIONE CULTURALE**ATB - AMBITO CULTURALE**

ATBD - Denominazione	bottega
ATBM - Motivazione dell'attribuzione	analisi stilistica

MT - DATI TECNICI

MTC - Materia e tecnica	argilla/ a tornio
--------------------------------	-------------------

MIS - MISURE

MISU - Unita'	cm
MISA - Altezza	15.5
MISL - Larghezza	15

DA - DATI ANALITICI**DES - DESCRIZIONE****DESO - Indicazioni
sull'oggetto**

Parte di skyphos: si conserva una porzione del vaso dall'orlo sino al piede. La parete verticale è leggermente arrotondata, l'orlo è indistinto, piede ad anello ingrossato. ||Corpo ceramico nocciola, ingobbio rosso, vernice nera diluita. Verniciata all'interno, fondo del piede con myltos.

**DESS - Indicazioni sul
soggetto**

Hermes stante con gamba sinistra flessa, si appoggia, con il braccio sinistro piegato, ad un pilastro alle sue spalle; il braccio destro avanzato regge il caduceo, con la sinistra stringe il mantello. Il corpo è di tre quarti, mentre il volto è di profilo. Una stephane incorona i lunghi capelli neri con riccioli indicati; molti e ben disegnati sono i particolari anatomici del corpo: ai piedi porta alti calzari con tomaia indicata, terminanti con pelliccia. Davanti a lui è raffigurato un elemento vegetale, segue una struttura decorata a reticolo entro la quale si legge solo parzialmente una specchiatura a rombi (un palazzo con una porta?).

CO - CONSERVAZIONE**STC - STATO DI CONSERVAZIONE****STCC - Stato di
conservazione**

ricomposto

**STCS - Indicazioni
specifiche**

Ricomposto da più frammenti.

TU - CONDIZIONE GIURIDICA E VINCOLI**ACQ - ACQUISIZIONE****ACQT - Tipo acquisizione**

donazione

ACQN - Nome

Necchi Rizzi, Rossella

ACQD - Data acquisizione

NR

ACQL - Luogo acquisizione

Milano

CDG - CONDIZIONE GIURIDICA**CDGG - Indicazione
generica**

detenzione privata

**CDGS - Indicazione
specifica**

Fondazione Artistica Poldi Pezzoli onlus

CDGI - Indirizzo

Via Manzoni, 12 - 20121 Milano

DO - FONTI E DOCUMENTI DI RIFERIMENTO**FTA - DOCUMENTAZIONE FOTOGRAFICA****FTAX - Genere**

documentazione allegata

FTAP - Tipo

fotografia digitale

FTAA - Autore

D. Collura

FTAD - Data

2009/12/15

FTAE - Ente proprietario

Fondazione Artistica Poldi Pezzoli

FTAN - Codice identificativo

RA-v5010-00075_01

BIB - BIBLIOGRAFIA**BIBX - Genere**

bibliografia di confronto

BIBA - Autore

A.D. Trendall e A. Cambitoglou

BIBD - Anno di edizione

1978

BIBH - Sigla per citazione

NR

BIBN - V., pp., nn.	pp. 47-48, n. 13
BIBI - V., tavv., figg.	tav. 14, fig. 1
AD - ACCESSO AI DATI	
ADS - SPECIFICHE DI ACCESSO AI DATI	
ADSP - Profilo di accesso	1
ADSM - Motivazione	scheda contenente dati liberamente accessibili
CM - COMPILAZIONE	
CMP - COMPILAZIONE	
CMPD - Data	2009
CMPN - Nome	Giacobello, Federica
FUR - Funzionario responsabile	Manoli, Federica
AN - ANNOTAZIONI	
OSS - Osservazioni	Esemplare raffinatissimo.