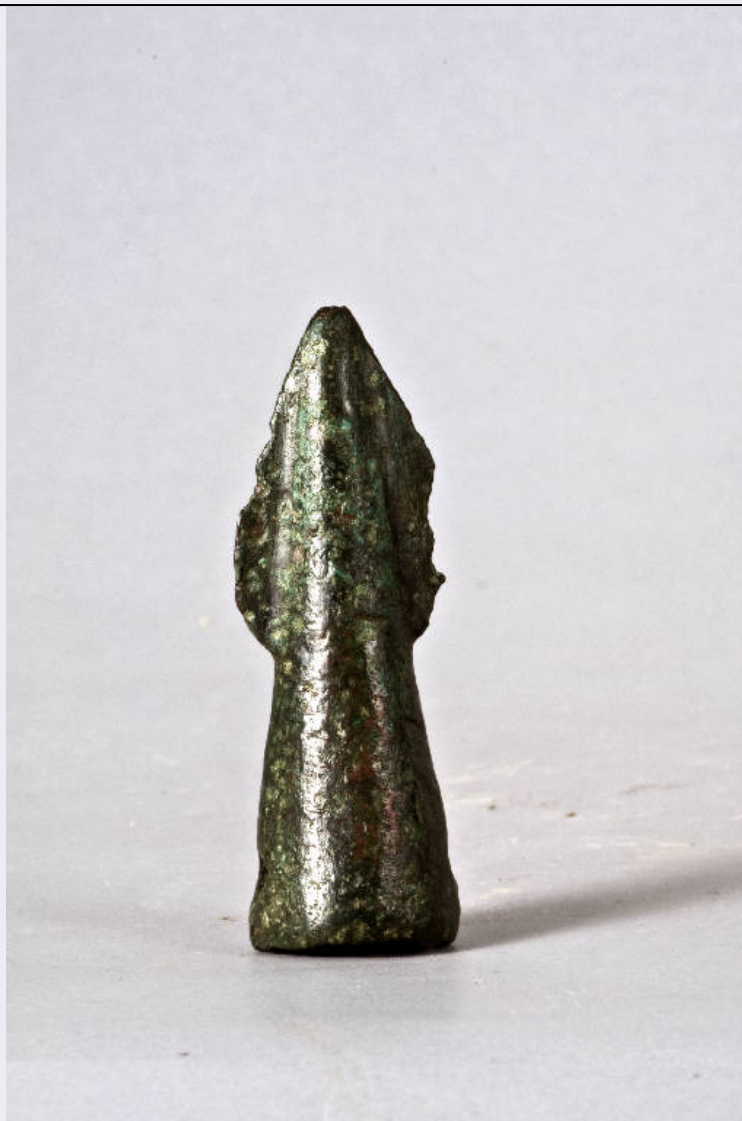


SCHEDA



CD - CODICI

TSK - Tipo Scheda	RA
LIR - Livello ricerca	P
NCT - CODICE UNIVOCO	
NCTR - Codice regione	03
NCTN - Numero catalogo generale	02023553
ESC - Ente schedatore	R03
ECP - Ente competente	S25

OG - OGGETTO

OGT - OGGETTO	
OGTD - Definizione	punta di lancia
CLS - Categoria - classe e produzione	metalli dell'età del bronzo

LC - LOCALIZZAZIONE GEOGRAFICO-AMMINISTRATIVA

PVC - LOCALIZZAZIONE GEOGRAFICO-AMMINISTRATIVA ATTUALE	
PVCS - Stato	Italia

PVCR - Regione	Lombardia
PVCP - Provincia	MI
PVCC - Comune	Milano
LDC - COLLOCAZIONE SPECIFICA	
LDCT - Tipologia	palazzo
LDCQ - Qualificazione	privato
LDCN - Denominazione	Palazzo Poldi Pezzoli
LDCU - Denominazione spazio viabilistico	Via Manzoni, 12
LDCM - Denominazione raccolta	Museo Poldi Pezzoli
DT - CRONOLOGIA	
DTZ - CRONOLOGIA GENERICA	
DTZG - Fascia cronologica di riferimento	secc. XIII/ XI a.C.
DTS - CRONOLOGIA SPECIFICA	
DTSI - Da	1299 a.C.
DTSV - Validita'	ca
DTSF - A	1000 a.C.
DTSL - Validita'	ca
DTM - Motivazione cronologia	analisi stilistica
MT - DATI TECNICI	
MTC - Materia e tecnica	bronzo
MIS - MISURE	
MISU - Unita'	cm
MISL - Larghezza	2
MISD - Diametro	1.8
MISN - Lunghezza	6
MISV - Varie	Misure massime rilevate.
DA - DATI ANALITICI	
DES - DESCRIZIONE	
DESO - Indicazioni sull'oggetto	Cuspide di forma ovale, corta e tozza con costolatura mediana marcata e brevi alette; immanicatura a cannone con fori per fissaggio all'estremità.
CO - CONSERVAZIONE	
STC - STATO DI CONSERVAZIONE	
STCC - Stato di conservazione	integro
STCS - Indicazioni specifiche	Corrosione superficiale, patina verde
RS - RESTAURI E ANALISI	
RST - RESTAURI	
RSTD - Data	2004
RSTE - Ente responsabile	Fondazione Artistica Poldi Pezzoli

RSTN - Nome operatore	D. Collura
------------------------------	------------

TU - CONDIZIONE GIURIDICA E VINCOLI

ACQ - ACQUISIZIONE

ACQT - Tipo acquisizione	acquisto
ACQN - Nome	Gian Giacomo Poldi Pezzoli
ACQD - Data acquisizione	NR

CDG - CONDIZIONE GIURIDICA

CDGG - Indicazione generica	proprietà privata
CDGS - Indicazione specifica	Fondazione Artistica Poldi Pezzoli onlus
CDGI - Indirizzo	Via Manzoni, 12 - 20121 Milano

DO - FONTI E DOCUMENTI DI RIFERIMENTO

FTA - DOCUMENTAZIONE FOTOGRAFICA

FTAX - Genere	documentazione allegata
FTAP - Tipo	fotografia digitale
FTAA - Autore	D. Collura
FTAD - Data	2009/12/01
FTAE - Ente proprietario	Fondazione Artistica Poldi Pezzoli
FTAN - Codice identificativo	RA-v5010-00156_01

BIB - BIBLIOGRAFIA

BIBX - Genere	bibliografia specifica
BIBA - Autore	G. Cavalieri Manasse
BIBD - Anno di edizione	1985
BIBH - Sigla per citazione	NR
BIBN - V., pp., nn.	I, p. 33 n. 4A
BIBI - V., tavv., figg.	tav. 4

BIB - BIBLIOGRAFIA

BIBX - Genere	bibliografia specifica
BIBA - Autore	A. Frova
BIBD - Anno di edizione	1972
BIBH - Sigla per citazione	NR
BIBN - V., pp., nn.	p. 93
BIBI - V., tavv., figg.	fig. 140

AD - ACCESSO AI DATI

ADS - SPECIFICHE DI ACCESSO AI DATI

ADSP - Profilo di accesso	1
ADSM - Motivazione	scheda contenente dati liberamente accessibili

CM - COMPILAZIONE

CMP - COMPILAZIONE

CMPD - Data	2009
CMPN - Nome	Giacobello, Federica
FUR - Funzionario	

