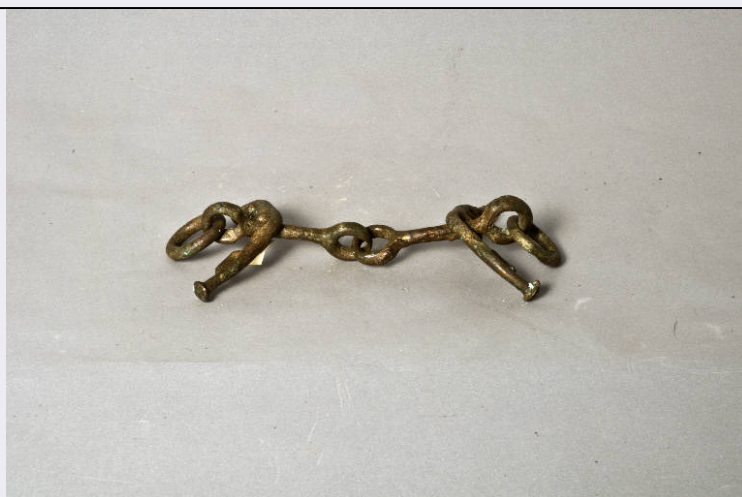


SCHEDA



CD - CODICI

TSK - Tipo Scheda RA

LIR - Livello ricerca P

NCT - CODICE UNIVOCO

NCTR - Codice regione 03

NCTN - Numero catalogo
generale 02023578

ESC - Ente schedatore R03

ECP - Ente competente S25

OG - OGGETTO

OGT - OGGETTO

OGTD - Definizione morso equino

CLS - Categoria - classe e
produzione metalli italici

LC - LOCALIZZAZIONE GEOGRAFICO-AMMINISTRATIVA

PVC - LOCALIZZAZIONE GEOGRAFICO-AMMINISTRATIVA ATTUALE

PVCS - Stato Italia

PVCR - Regione Lombardia

PVCP - Provincia MI

PVCC - Comune Milano

LDC - COLLOCAZIONE SPECIFICA

LDCT - Tipologia palazzo

LDCQ - Qualificazione privato

LDCN - Denominazione Palazzo Poldi Pezzoli

LDCU - Denominazione
spazio viabilistico Via Manzoni, 12

LDCM - Denominazione
raccolta Museo Poldi Pezzoli

DT - CRONOLOGIA

DTZ - CRONOLOGIA GENERICA

DTZG - Fascia cronologica

di riferimento	sec. VI a.C.
DTZS - Frazione cronologica	seconda metà
DTS - CRONOLOGIA SPECIFICA	
DTSI - Da	550 a.C.
DTSV - Validita'	ca
DTSF - A	500 a.C.
DTSL - Validita'	ca
DTM - Motivazione cronologia	analisi stilistica
MT - DATI TECNICI	
MTC - Materia e tecnica	bronzo e ferro
MIS - MISURE	
MISU - Unita'	cm
MISL - Larghezza	16.2
MISN - Lunghezza	17.6
DA - DATI ANALITICI	
DES - DESCRIZIONE	
DESO - Indicazioni sull'oggetto	Filetto snodato con estremità a capocchia; montanti di forma arcuata terminanti in doppie protomi di cavallo dalle quali sporge una palmetta. Campanello a forma vegetale chiusa da palmetta.
CO - CONSERVAZIONE	
STC - STATO DI CONSERVAZIONE	
STCC - Stato di conservazione	integro
STCS - Indicazioni specifiche	Superficie corrosa.
RS - RESTAURI E ANALISI	
RST - RESTAURI	
RSTD - Data	2004
RSTE - Ente responsabile	Fondazione Artistica Poldi Pezzoli
RSTN - Nome operatore	D. Collura
TU - CONDIZIONE GIURIDICA E VINCOLI	
ACQ - ACQUISIZIONE	
ACQT - Tipo acquisizione	acquisto
ACQN - Nome	Gian Giacomo Poldi Pezzoli
ACQD - Data acquisizione	NR
CDG - CONDIZIONE GIURIDICA	
CDGG - Indicazione generica	proprietà privata
CDGS - Indicazione specifica	Fondazione Artistica Poldi Pezzoli onlus
CDGI - Indirizzo	Via Manzoni, 12 - 20121 Milano
DO - FONTI E DOCUMENTI DI RIFERIMENTO	
FTA - DOCUMENTAZIONE FOTOGRAFICA	

FTAX - Genere	documentazione allegata
FTAP - Tipo	fotografia digitale
FTAA - Autore	D. Collura
FTAD - Data	2009/12/01
FTAE - Ente proprietario	Fondazione Artistica Poldi Pezzoli
FTAN - Codice identificativo	RA-v5010-00182_01
FTAT - Note	F:\
BIB - BIBLIOGRAFIA	
BIBX - Genere	bibliografia specifica
BIBA - Autore	G. Cavalieri Manasse
BIBD - Anno di edizione	1985
BIBH - Sigla per citazione	NR
BIBN - V., pp., nn.	I, p. 39, n. 52A
BIBI - V., tavv., figg.	tav. 56
BIB - BIBLIOGRAFIA	
BIBX - Genere	bibliografia specifica
BIBA - Autore	G. Bertini
BIBD - Anno di edizione	1881
BIBH - Sigla per citazione	NR
BIBN - V., pp., nn.	p. 68
BIB - BIBLIOGRAFIA	
BIBX - Genere	bibliografia specifica
BIBA - Autore	NR
BIBD - Anno di edizione	1924
BIBH - Sigla per citazione	NR
BIBN - V., pp., nn.	p. 106
BIB - BIBLIOGRAFIA	
BIBX - Genere	bibliografia specifica
BIBA - Autore	A. Frova
BIBD - Anno di edizione	1972
BIBH - Sigla per citazione	NR
BIBN - V., pp., nn.	p. 93
BIBI - V., tavv., figg.	fig. 144
AD - ACCESSO AI DATI	
ADS - SPECIFICHE DI ACCESSO AI DATI	
ADSP - Profilo di accesso	1
ADSM - Motivazione	scheda contenente dati liberamente accessibili
CM - COMPILAZIONE	
CMP - COMPILAZIONE	
CMPD - Data	2009
CMPN - Nome	Giacobello, Federica
FUR - Funzionario responsabile	Manoli, Federica

