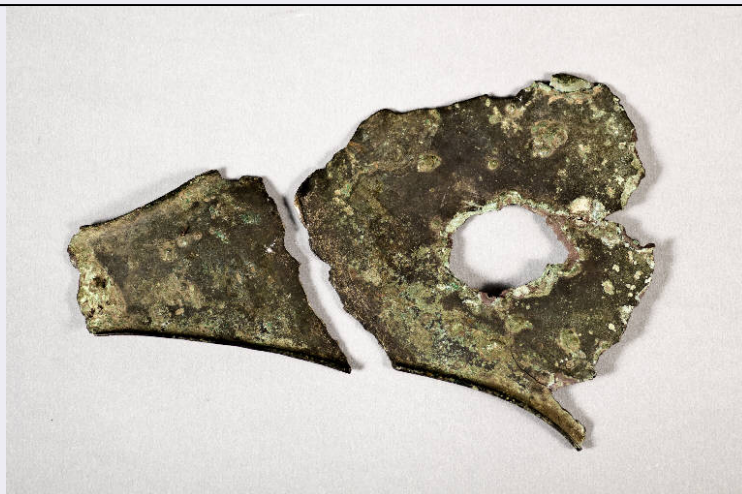


# SCHEDA



## CD - CODICI

TSK - Tipo Scheda	RA
LIR - Livello ricerca	P
NCT - CODICE UNIVOCO	
NCTR - Codice regione	03
NCTN - Numero catalogo generale	02023587
ESC - Ente schedatore	R03
ECP - Ente competente	S25

## OG - OGGETTO

OGT - OGGETTO	
OGTD - Definizione	pettorale/ frammenti
CLS - Categoria - classe e produzione	metalli etrusco-italici

## LC - LOCALIZZAZIONE GEOGRAFICO-AMMINISTRATIVA

### PVC - LOCALIZZAZIONE GEOGRAFICO-AMMINISTRATIVA ATTUALE

PVCS - Stato	Italia
PVCR - Regione	Lombardia
PVCP - Provincia	MI
PVCC - Comune	Milano

### LDC - COLLOCAZIONE SPECIFICA

LDCT - Tipologia	palazzo
LDCQ - Qualificazione	privato
LDCN - Denominazione	Palazzo Poldi Pezzoli
LDCU - Denominazione spazio viabilistico	Via Manzoni, 12
LDCM - Denominazione raccolta	Museo Poldi Pezzoli

## DT - CRONOLOGIA

### DTZ - CRONOLOGIA GENERICA

DTZG - Fascia cronologica	
---------------------------	--

di riferimento	secc. V/ IV a.C.
DTS - CRONOLOGIA SPECIFICA	
DTSI - Da	499 a.C.
DTSV - Validita'	ca
DTSF - A	300 a.C.
DTSL - Validita'	ca
DTM - Motivazione cronologia	analisi stilistica
MT - DATI TECNICI	
MTC - Materia e tecnica	bronzo
MIS - MISURE	
MISU - Unita'	cm
MISA - Altezza	16.5
MISN - Lunghezza	29.4
MISS - Spessore	0.08
MIS - MISURE	
MISU - Unita'	UNR
MISA - Altezza	3
MISN - Lunghezza	6.3
MISS - Spessore	0.1
MIS - MISURE	
MISU - Unita'	UNR
MISA - Altezza	4.1
MISN - Lunghezza	8.8
DA - DATI ANALITICI	
DES - DESCRIZIONE	
DESO - Indicazioni sull'oggetto	Pettorale di forma triangolare trilobata composta da tre frammenti con nn. d'inventario 2463 (a-c), assemblati tra loro, e due con nn. d'inventario 2468 (a-b) uniti tra loro. I bordi piatti presentano forellini distanziati con regolarità.  All'interno dei lobi vi è un cerchio a rilievo. Tra i lobi vi sono cavità che presentano placche a palmetta con campanelle.  Il pettorale rivestiva un elemento in cuoio.
CO - CONSERVAZIONE	
STC - STATO DI CONSERVAZIONE	
STCC - Stato di conservazione	mutilo
STCS - Indicazioni specifiche	Incrostazioni biancastre e ossidazioni verdi; fratture, crepe del metallo, saldature a stagno, presenza di colla e di laminette di riparazione.
RS - RESTAURI E ANALISI	
RST - RESTAURI	
RSTD - Data	2004
RSTE - Ente responsabile	Fondazione Artistica Poldi Pezzoli
RSTN - Nome operatore	D. Collura
TU - CONDIZIONE GIURIDICA E VINCOLI	
ACQ - ACQUISIZIONE	

<b>ACQT - Tipo acquisizione</b>	acquisto
<b>ACQN - Nome</b>	Gian Giacomo Poldi Pezzoli
<b>ACQD - Data acquisizione</b>	NR
<b>CDG - CONDIZIONE GIURIDICA</b>	
<b>CDGG - Indicazione generica</b>	proprietà privata
<b>CDGS - Indicazione specifica</b>	Fondazione Artistica Poldi Pezzoli onlus
<b>CDGI - Indirizzo</b>	Via Manzoni, 12 - 20121 Milano
<b>DO - FONTI E DOCUMENTI DI RIFERIMENTO</b>	
<b>FTA - DOCUMENTAZIONE FOTOGRAFICA</b>	
<b>FTAX - Genere</b>	documentazione allegata
<b>FTAP - Tipo</b>	fotografia digitale
<b>FTAA - Autore</b>	D. Collura
<b>FTAD - Data</b>	2009/12/01
<b>FTAE - Ente proprietario</b>	Fondazione Artistica Poldi Pezzoli
<b>FTAN - Codice identificativo</b>	RA-v5010-00191_01
<b>FTAT - Note</b>	F:\
<b>BIB - BIBLIOGRAFIA</b>	
<b>BIBX - Genere</b>	bibliografia specifica
<b>BIBA - Autore</b>	NR
<b>BIBD - Anno di edizione</b>	NR
<b>BIBH - Sigla per citazione</b>	NR
<b>BIBN - V., pp., nn.</b>	p. 321, n. 89
<b>BIBI - V., tavv., figg.</b>	tav. 99
<b>AD - ACCESSO AI DATI</b>	
<b>ADS - SPECIFICHE DI ACCESSO AI DATI</b>	
<b>ADSP - Profilo di accesso</b>	1
<b>ADSM - Motivazione</b>	scheda contenente dati liberamente accessibili
<b>CM - COMPILAZIONE</b>	
<b>CMP - COMPILAZIONE</b>	
<b>CMPD - Data</b>	2009
<b>CM PN - Nome</b>	Giacobello, Federica
<b>FUR - Funzionario responsabile</b>	Manoli, Federica