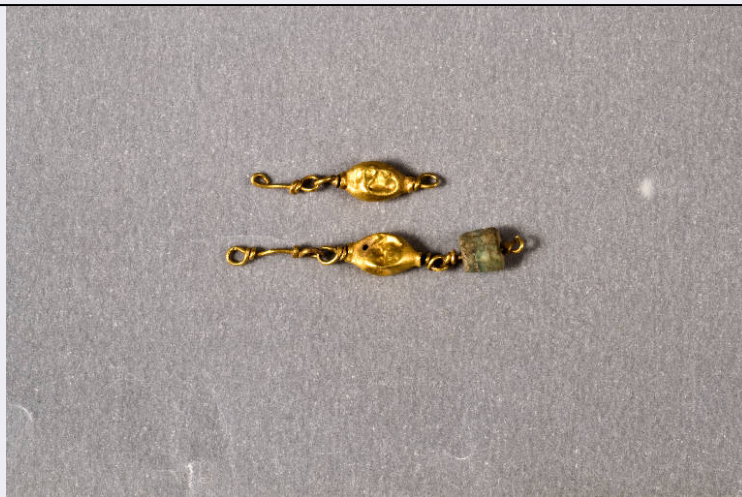


# SCHEDA



## CD - CODICI

TSK - Tipo Scheda RA

LIR - Livello ricerca P

### NCT - CODICE UNIVOCO

NCTR - Codice regione 03

NCTN - Numero catalogo generale 02023620

ESC - Ente schedatore R03

ECP - Ente competente S25

## OG - OGGETTO

### OGT - OGGETTO

OGTD - Definizione orecchini/ frammenti

CLS - Categoria - classe e produzioneoreficeria romana

## LC - LOCALIZZAZIONE GEOGRAFICO-AMMINISTRATIVA

### PVC - LOCALIZZAZIONE GEOGRAFICO-AMMINISTRATIVA ATTUALE

PVCS - Stato Italia

PVCR - Regione Lombardia

PVCP - Provincia MI

PVCC - Comune Milano

### LDC - COLLOCAZIONE SPECIFICA

LDCT - Tipologia palazzo

LDCQ - Qualificazione privato

LDCN - Denominazione Palazzo Poldi Pezzoli

LDCU - Denominazione spazio viabilistico via Manzoni, 12

LDCM - Denominazione raccolta Museo Poldi Pezzoli

## DT - CRONOLOGIA

### DTZ - CRONOLOGIA GENERICA

DTZG - Fascia cronologica

<b>di riferimento</b>	secc. I/ III d.C.
<b>DTS - CRONOLOGIA SPECIFICA</b>	
<b>DTSI - Da</b>	1 d.C.
<b>DTSV - Validita'</b>	ca
<b>DTSF - A</b>	299 d.C.
<b>DTSL - Validita'</b>	ca
<b>DTM - Motivazione cronologia</b>	analisi stilistica
<b>DTM - Motivazione cronologia</b>	bibliografia
<b>MT - DATI TECNICI</b>	
<b>MTC - Materia e tecnica</b>	oro e avventurina
<b>MIS - MISURE</b>	
<b>MISU - Unita'</b>	cm
<b>MISN - Lunghezza</b>	4
<b>MIS - MISURE</b>	
<b>MISU - Unita'</b>	cm
<b>MISN - Lunghezza</b>	2.5
<b>MISV - Varie</b>	secondo esemplare della coppia di orecchini.
<b>MIS - MISURE</b>	
<b>MISU - Unita'</b>	g
<b>MISG - Peso</b>	1.6
<b>DA - DATI ANALITICI</b>	
<b>DES - DESCRIZIONE</b>	
<b>DESO - Indicazioni sull'oggetto</b>	Orecchini pendenti costituiti da una grande sfera ovale a cui segue un anello al quale è sospeso un'avventurina a forma di prisma.
<b>CO - CONSERVAZIONE</b>	
<b>STC - STATO DI CONSERVAZIONE</b>	
<b>STCC - Stato di conservazione</b>	mutilo
<b>STCS - Indicazioni specifiche</b>	un orecchino è privo della pietra. Esemplari deformati.
<b>RS - RESTAURI E ANALISI</b>	
<b>RST - RESTAURI</b>	
<b>RSTD - Data</b>	2004
<b>RSTE - Ente responsabile</b>	Fondazione Artistica Poldi Pezzoli
<b>RSTN - Nome operatore</b>	D. Collura
<b>TU - CONDIZIONE GIURIDICA E VINCOLI</b>	
<b>ACQ - ACQUISIZIONE</b>	
<b>ACQT - Tipo acquisizione</b>	acquisto
<b>ACQD - Data acquisizione</b>	NR
<b>CDG - CONDIZIONE GIURIDICA</b>	
<b>CDGG - Indicazione generica</b>	proprietà privata
<b>CDGS - Indicazione specifica</b>	Fondazione Artistica Poldi Pezzoli onlus

**CDGI - Indirizzo**

Via Manzoni, 12 - 20121 Milano

**DO - FONTI E DOCUMENTI DI RIFERIMENTO****FTA - DOCUMENTAZIONE FOTOGRAFICA**

<b>FTAX - Genere</b>	documentazione allegata
<b>FTAP - Tipo</b>	fotografia digitale
<b>FTAA - Autore</b>	D. Collura
<b>FTAD - Data</b>	2009/12/03
<b>FTAE - Ente proprietario</b>	Fondazione Artistica Poldi Pezzoli
<b>FTAC - Collocazione</b>	F:\
<b>FTAN - Codice identificativo</b>	RA-v5010-00225_01
<b>FTAT - Note</b>	F:\

**BIB - BIBLIOGRAFIA**

<b>BIBX - Genere</b>	bibliografia specifica
<b>BIBA - Autore</b>	E. Roffia
<b>BIBD - Anno di edizione</b>	1981
<b>BIBH - Sigla per citazione</b>	NR
<b>BIBN - V., pp., nn.</b>	p. 274, n. 64
<b>BIBI - V., tavv., figg.</b>	tav. 73

**AD - ACCESSO AI DATI****ADS - SPECIFICHE DI ACCESSO AI DATI**

<b>ADSP - Profilo di accesso</b>	1
<b>ADSM - Motivazione</b>	scheda contenente dati liberamente accessibili

**CM - COMPILAZIONE****CMP - COMPILAZIONE**

<b>CMPD - Data</b>	2009
<b>CMPN - Nome</b>	Giacobello, Federica
<b>FUR - Funzionario responsabile</b>	Manoli, Federica