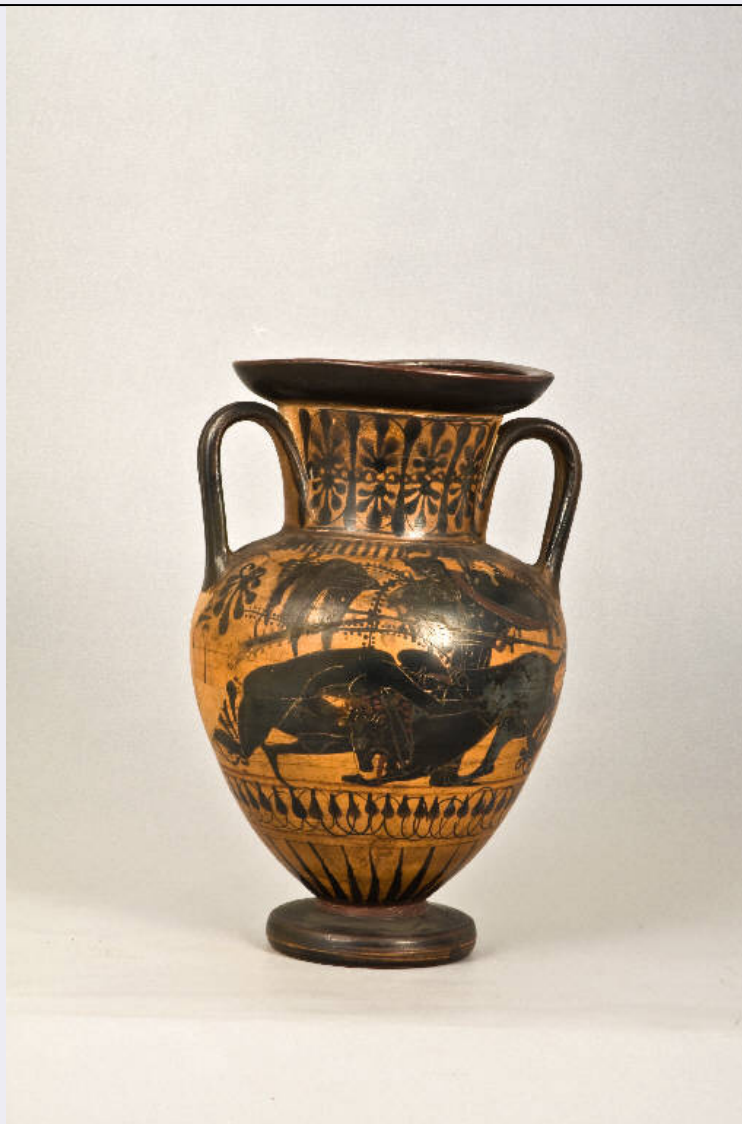


SCHEDA



CD - CODICI

TSK - Tipo Scheda	RA
LIR - Livello ricerca	P
NCT - CODICE UNIVOCO	
NCTR - Codice regione	03
NCTN - Numero catalogo generale	02023673
ESC - Ente schedatore	R03
ECP - Ente competente	S25

OG - OGGETTO

OGT - OGGETTO	
OGTD - Definizione	anfora
CLS - Categoria - classe e produzione	ceramica attica a figure nere

LC - LOCALIZZAZIONE GEOGRAFICO-AMMINISTRATIVA

PVC - LOCALIZZAZIONE GEOGRAFICO-AMMINISTRATIVA ATTUALE	
PVCS - Stato	Italia

PVCR - Regione	Lombardia
PVCP - Provincia	MI
PVCC - Comune	Milano
LDC - COLLOCAZIONE SPECIFICA	
LDCT - Tipologia	palazzo
LDCQ - Qualificazione	privato
LDCN - Denominazione	Palazzo Poldi Pezzoli
LDCU - Denominazione spazio viabilistico	via Manzoni, 12
LDCM - Denominazione raccolta	Museo Poldi Pezzoli
DT - CRONOLOGIA	
DTZ - CRONOLOGIA GENERICA	
DTZG - Fascia cronologica di riferimento	sec. VI a.C.
DTZS - Frazione cronologica	seconda metà
DTS - CRONOLOGIA SPECIFICA	
DTSI - Da	550 a.C.
DTSV - Validita'	ca
DTSF - A	500 a.C.
DTSL - Validita'	ca
DTM - Motivazione cronologia	analisi stilistica
MT - DATI TECNICI	
MTC - Materia e tecnica	ceramica
MIS - MISURE	
MISU - Unita'	cm
MISA - Altezza	25.5
MISD - Diametro	12.5
MISV - Varie	diametro orlo
MIS - MISURE	
MISU - Unita'	UNR
MISD - Diametro	9
MISV - Varie	diametro piede
DA - DATI ANALITICI	
DES - DESCRIZIONE	
DESO - Indicazioni sull'oggetto	Corpo ceramico beige-rosato, vernice nera lucente, ingobbiatura arancio, sovraddipinture in bianco e paonazzo. Dettagli graffiti. Labbro estroflesso a profilo arrotondato, collo cilindrico leggermente svasato verso la spalla arrotondata, corpo ovoide, piede a disco. Anse a triplice bastoncino impostate verticalmente sul collo e sulla spalla.
	Lato A: Eracle in lotta con il leone Nemeo. Eracle al centro è inginocchiato e piegato verso il leone, nell'atto di stringerlo; dietro di lui, sui rami di un albero, sono appesi mantello faretra e clava. Sullo sfondo Atena stante, vestita di peplo, gorgoneion ed elmata; ha volto di profilo e stringe uno scudo. Sul collo, doppia fila di palmette. Sulla

DESS - Indicazioni sul soggetto

spalla, linguette verticali; sotto la scena figurata, fior di loto collegati da archetti. Alla base fascia di linguette. ||||Lato B: Dioniso seduto su diphros, sostiene un grande kantharos. E' barbato con lunghi capelli ed è avvolto in un mantello. Davanti a lui vi è una Menade in fuga in direzione opposta rispetto a quella del dio e testa, in torsione, rivolta a lui; veste un lungo chitone con mantello. Le gambe sono sovraddipinte in bianco. ||Sul collo, palmette. Sulla spalla, linguette verticali; sotto la scena figurata, fior di loto collegati da archetti. Alla base fascia di linguette.

CO - CONSERVAZIONE**STC - STATO DI CONSERVAZIONE****STCC - Stato di conservazione**

ricomposto

STCS - Indicazioni specifiche

Ricomposto da vari frammenti: lacune sotto le anse. Colore aggiunto evanido

RS - RESTAURI E ANALISI**RST - RESTAURI****RSTD - Data**

2004

RSTE - Ente responsabile

Fondazione Artistica Poldi Pezzoli

RSTN - Nome operatore

D. Collura

TU - CONDIZIONE GIURIDICA E VINCOLI**ACQ - ACQUISIZIONE****ACQT - Tipo acquisizione**

acquisto

ACQN - Nome

Gian Giacomo Poldi Pezzoli

ACQD - Data acquisizione

NR

ACQL - Luogo acquisizione

Milano

CDG - CONDIZIONE GIURIDICA**CDGG - Indicazione generica**

proprietà privata

CDGS - Indicazione specifica

Fondazione Artistica Poldi Pezzoli onlus

CDGI - Indirizzo

Via Manzoni, 12 - 20121 Milano

DO - FONTI E DOCUMENTI DI RIFERIMENTO**FTA - DOCUMENTAZIONE FOTOGRAFICA****FTAX - Genere**

documentazione allegata

FTAP - Tipo

fotografia digitale

FTAA - Autore

D. Collura

FTAD - Data

2009/12/04

FTAE - Ente proprietario

Fondazione Artistica Poldi Pezzoli

FTAN - Codice identificativo

RA-v5010-00282_01

FTA - DOCUMENTAZIONE FOTOGRAFICA**FTAX - Genere**

documentazione allegata

FTAP - Tipo

fotografia digitale

FTAA - Autore

D. Collura

FTAD - Data

2009/12/04

FTAE - Ente proprietario

Fondazione Artistica Poldi Pezzoli

FTAN - Codice identificativo	RA-v5010-00282_02
BIB - BIBLIOGRAFIA	
BIBX - Genere	bibliografia specifica
BIBA - Autore	G. Cavalieri Manasse
BIBD - Anno di edizione	1983
BIBH - Sigla per citazione	NR
BIBN - V., pp., nn.	p. 17, n. 4
BIBI - V., tavv., figg.	tav. 8
BIB - BIBLIOGRAFIA	
BIBX - Genere	bibliografia specifica
BIBA - Autore	A. Frova
BIBD - Anno di edizione	1972
BIBH - Sigla per citazione	NR
BIBN - V., pp., nn.	p. 86
BIBI - V., tavv., figg.	fig. 124
BIB - BIBLIOGRAFIA	
BIBX - Genere	bibliografia di confronto
BIBA - Autore	J.D. Beazley
BIBD - Anno di edizione	1956
BIBH - Sigla per citazione	NR
BIBN - V., pp., nn.	p. 601, nn. 9-17
AD - ACCESSO AI DATI	
ADS - SPECIFICHE DI ACCESSO AI DATI	
ADSP - Profilo di accesso	1
ADSM - Motivazione	scheda contenente dati liberamente accessibili
CM - COMPILAZIONE	
CMP - COMPILAZIONE	
CMPD - Data	2009
CMPN - Nome	Giacobello, Federica
FUR - Funzionario responsabile	Manoli, Federica