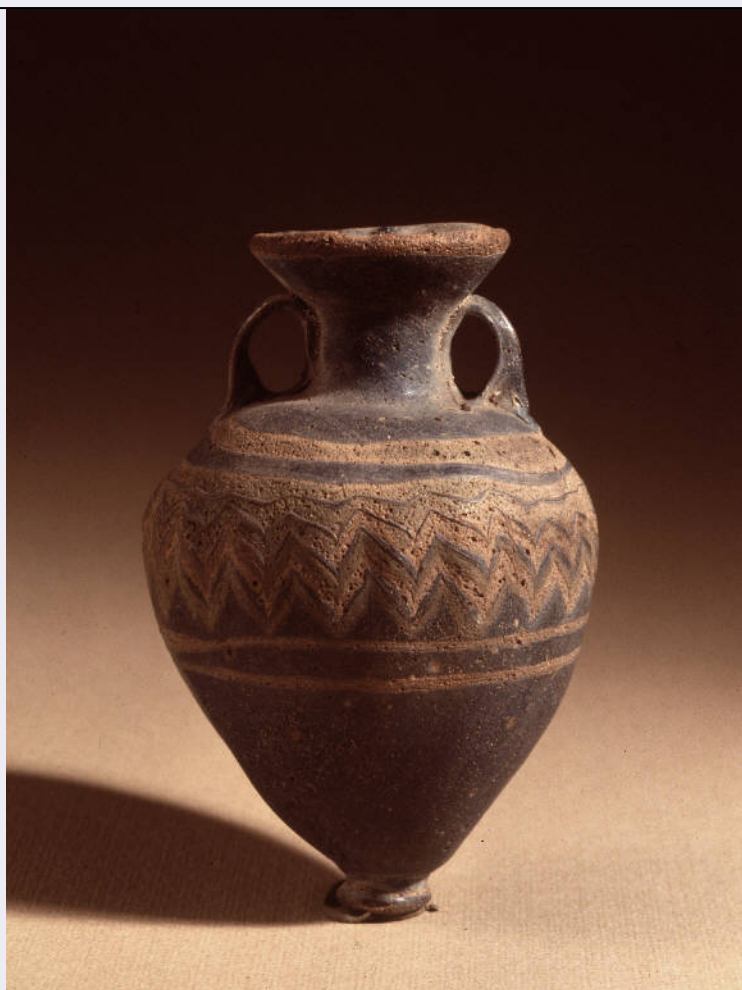


# SCHEDA



## CD - CODICI

TSK - Tipo Scheda RA

LIR - Livello ricerca P

### NCT - CODICE UNIVOCO

NCTR - Codice regione 03

NCTN - Numero catalogo generale 02023697

ESC - Ente schedatore R03

ECP - Ente competente S25

## OG - OGGETTO

### OGT - OGGETTO

OGTD - Definizione amphoriskos

OGTT - Tipologia Gruppo mediterraneo I. Forma 2

CLS - Categoria - classe e produzione vetri

## LC - LOCALIZZAZIONE GEOGRAFICO-AMMINISTRATIVA

### PVC - LOCALIZZAZIONE GEOGRAFICO-AMMINISTRATIVA ATTUALE

PVCS - Stato Italia

PVCR - Regione Lombardia

PVCP - Provincia MI

<b>PVCC - Comune</b>	Milano
<b>LDC - COLLOCAZIONE SPECIFICA</b>	
<b>LDCT - Tipologia</b>	palazzo
<b>LDCQ - Qualificazione</b>	privato
<b>LDCN - Denominazione</b>	Palazzo Poldi Pezzoli
<b>LDCU - Denominazione spazio viabilistico</b>	Via Manzoni, 12
<b>LDCM - Denominazione raccolta</b>	Museo Poldi Pezzoli
<b>DT - CRONOLOGIA</b>	
<b>DTZ - CRONOLOGIA GENERICA</b>	
<b>DTZG - Fascia cronologica di riferimento</b>	sec. V a.C.
<b>DTZS - Frazione cronologica</b>	seconda metà
<b>DTS - CRONOLOGIA SPECIFICA</b>	
<b>DTSI - Da</b>	450 a.C.
<b>DTSV - Validita'</b>	ca
<b>DTSF - A</b>	400 a.C.
<b>DTSL - Validita'</b>	ca
<b>DTM - Motivazione cronologia</b>	analisi stilistica
<b>MT - DATI TECNICI</b>	
<b>MTC - Materia e tecnica</b>	vetro su nucleo friabile
<b>MIS - MISURE</b>	
<b>MISU - Unita'</b>	cm
<b>MISA - Altezza</b>	7.8
<b>MISD - Diametro</b>	2.8
<b>MISV - Varie</b>	diametro orlo
<b>DA - DATI ANALITICI</b>	
<b>DES - DESCRIZIONE</b>	
<b>DESO - Indicazioni sull'oggetto</b>	Vetro pressato su nucleo friabile di colore blu.  Orlo piatto espanso, collo cilindrico, corpo piriforme. Anse a sezione circolare saldate sul collo e sulla spalla.
<b>DESS - Indicazioni sul soggetto</b>	Decorazione a zig-zag gialle e verdi sul ventre, limitate da filamenti orizzontali gialli; peduncolo in giallo.  I colori sono deformati per cottura da fuoco.
<b>CO - CONSERVAZIONE</b>	
<b>STC - STATO DI CONSERVAZIONE</b>	
<b>STCC - Stato di conservazione</b>	integro
<b>STCS - Indicazioni specifiche</b>	L'esemplare presenta evidenti tracce di cottura che ne ha deformato la materia e i colori.
<b>RS - RESTAURI E ANALISI</b>	
<b>RST - RESTAURI</b>	
<b>RSTD - Data</b>	2004

<b>RSTE - Ente responsabile</b>	Fondazione Artistica Poldi Pezzoli
---------------------------------	------------------------------------

<b>RSTN - Nome operatore</b>	D. Collura
------------------------------	------------

## **TU - CONDIZIONE GIURIDICA E VINCOLI**

### **ACQ - ACQUISIZIONE**

<b>ACQT - Tipo acquisizione</b>	donazione
---------------------------------	-----------

<b>ACQN - Nome</b>	Luisa Feltrinelli Doria
--------------------	-------------------------

<b>ACQD - Data acquisizione</b>	1958 luglio
---------------------------------	-------------

<b>ACQL - Luogo acquisizione</b>	Milano
----------------------------------	--------

### **CDG - CONDIZIONE GIURIDICA**

<b>CDGG - Indicazione generica</b>	proprietà privata
------------------------------------	-------------------

<b>CDGS - Indicazione specifica</b>	Fondazione Artistica Poldi Pezzoli onlus
-------------------------------------	--

<b>CDGI - Indirizzo</b>	Via Manzoni, 12 - 20121 Milano
-------------------------	--------------------------------

## **DO - FONTI E DOCUMENTI DI RIFERIMENTO**

### **FTA - DOCUMENTAZIONE FOTOGRAFICA**

<b>FTAX - Genere</b>	documentazione allegata
----------------------	-------------------------

<b>FTAP - Tipo</b>	fotografia digitale
--------------------	---------------------

<b>FTAA - Autore</b>	D. Collura
----------------------	------------

<b>FTAD - Data</b>	2009/12/09
--------------------	------------

<b>FTAE - Ente proprietario</b>	Fondazione Artistica Poldi Pezzoli
---------------------------------	------------------------------------

<b>FTAN - Codice identificativo</b>	RA-v5010-00306_01
-------------------------------------	-------------------

### **BIB - BIBLIOGRAFIA**

<b>BIBX - Genere</b>	bibliografia specifica
----------------------	------------------------

<b>BIBA - Autore</b>	E. Roffia
----------------------	-----------

<b>BIBD - Anno di edizione</b>	1983
--------------------------------	------

<b>BIBH - Sigla per citazione</b>	NR
-----------------------------------	----

<b>BIBN - V., pp., nn.</b>	p. 168, n. 4
----------------------------	--------------

<b>BIBI - V., tavv., figg.</b>	tav. 4
--------------------------------	--------

### **BIB - BIBLIOGRAFIA**

<b>BIBX - Genere</b>	bibliografia di confronto
----------------------	---------------------------

<b>BIBA - Autore</b>	D.B. Harden
----------------------	-------------

<b>BIBD - Anno di edizione</b>	1981
--------------------------------	------

<b>BIBH - Sigla per citazione</b>	NR
-----------------------------------	----

<b>BIBN - V., pp., nn.</b>	p. 83, n. 184
----------------------------	---------------

<b>BIBI - V., tavv., figg.</b>	tav. XI
--------------------------------	---------

### **BIB - BIBLIOGRAFIA**

<b>BIBX - Genere</b>	bibliografia specifica
----------------------	------------------------

<b>BIBA - Autore</b>	A. Frova
----------------------	----------

<b>BIBD - Anno di edizione</b>	1972
--------------------------------	------

<b>BIBH - Sigla per citazione</b>	NR
-----------------------------------	----

<b>BIBN - V., pp., nn.</b>	p. 106
----------------------------	--------

## **AD - ACCESSO AI DATI**

**ADS - SPECIFICHE DI ACCESSO AI DATI****ADSP - Profilo di accesso**

1

**ADSM - Motivazione**

scheda contenente dati liberamente accessibili

**CM - COMPILAZIONE****CMP - COMPILAZIONE****CMPD - Data**

2009

**CMPN - Nome**

Giacobello, Federica

**FUR - Funzionario  
responsabile**

Manoli, Federica

**AN - ANNOTAZIONI****OSS - Osservazioni**

Produzione rodia.