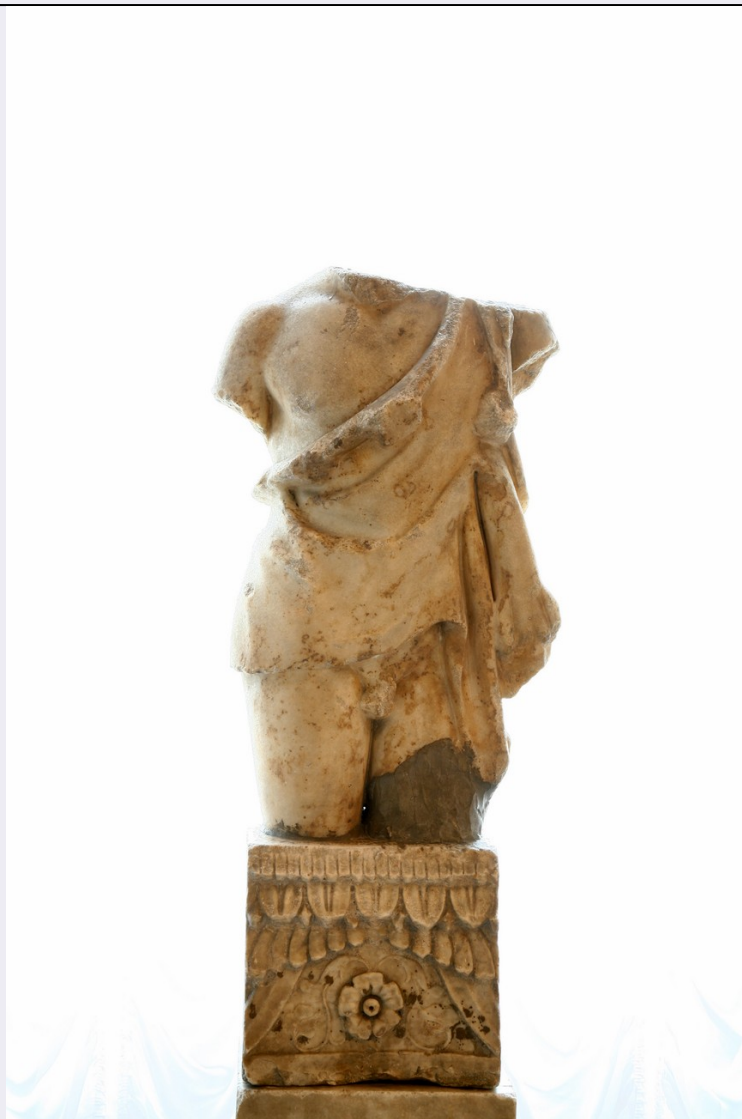


# SCHEDA



## CD - CODICI

TSK - Tipo Scheda	RA
LIR - Livello ricerca	C
<b>NCT - CODICE UNIVOCO</b>	
NCTR - Codice regione	12
NCTN - Numero catalogo generale	01253505
ESC - Ente schedatore	DGPBAACSIH
ECP - Ente competente	DGPBAACSIH

## OG - OGGETTO

### OGT - OGGETTO

OGTD - Definizione      scultura

### SGT - SOGGETTO

SGTI - Identificazione      Torso virile  
SGTT - Titolo      Torso virile con pelle ferina

## LC - LOCALIZZAZIONE GEOGRAFICO-AMMINISTRATIVA

PVC - LOCALIZZAZIONE GEOGRAFICO-AMMINISTRATIVA ATTUALE

<b>PVCS - Stato</b>	AUSTRIA
<b>PVCR - Regione</b>	NR
<b>PVCP - Provincia</b>	NR
<b>PVCC - Comune</b>	NR
<b>PVCE - Località estera</b>	Vienna
<b>LDC - COLLOCAZIONE SPECIFICA</b>	
<b>LDCT - Tipologia</b>	palazzo
<b>LDCQ - Qualificazione</b>	statale
<b>LDCN - Denominazione attuale</b>	Ambasciata d'Italia, Cancelleria
<b>LDCC - Complesso di appartenenza</b>	Palazzo Metternich
<b>UB - DATI PATRIMONIALI</b>	
<b>INV - INVENTARIO DI MUSEO O SOPRINTENDENZA</b>	
<b>INVN - Numero</b>	435
<b>INVD - Data</b>	2014
<b>DT - CRONOLOGIA</b>	
<b>DTZ - CRONOLOGIA GENERICA</b>	
<b>DTZG - Fascia cronologica di riferimento</b>	Eta' degli Antonini
<b>DTM - Motivazione cronologia</b>	analisi stilistica
<b>MT - DATI TECNICI</b>	
<b>MTC - Materia e tecnica</b>	marmo/ a gradina
<b>MIS - MISURE</b>	
<b>MISU - Unità</b>	cm
<b>MISA - Altezza</b>	82
<b>DA - DATI ANALITICI</b>	
<b>DES - DESCRIZIONE</b>	
<b>DESO - Indicazioni sull'oggetto</b>	Torso di figura maschile con pelle ferina fissata sulla spalla sinistra. La base è costituita da un frammento di trabeazione decorata con palmette e rosette.
<b>NSC - Notizie storico-critiche</b>	La statua come si può dedurre dalla pelle ferina (con zampa) che copre parte del corpo, quasi sicuramente riproduceva una figura connessa all'ambiente dionisiaco ovvero un piccolo satiro. Questa tipologia, derivante da un originale greco del II secolo a.C., è nota da numerose repliche.
<b>CO - CONSERVAZIONE</b>	
<b>STC - STATO DI CONSERVAZIONE</b>	
<b>STCC - Stato di conservazione</b>	mutilo
<b>STCS - Indicazioni specifiche</b>	Privo di testa, entrambe le braccia e parte della gambe.
<b>TU - CONDIZIONE GIURIDICA E VINCOLI</b>	
<b>ACQ - ACQUISIZIONE</b>	
<b>ACQT - Tipo acquisizione</b>	NR

<b>ACQD - Data acquisizione</b>	1976
<b>CDG - CONDIZIONE GIURIDICA</b>	
<b>CDGG - Indicazione generica</b>	proprietà Stato
<b>DO - FONTI E DOCUMENTI DI RIFERIMENTO</b>	
<b>FTA - DOCUMENTAZIONE FOTOGRAFICA</b>	
<b>FTAX - Genere</b>	documentazione allegata
<b>FTAP - Tipo</b>	fotografia digitale (file)
<b>FTAA - Autore</b>	Comegna P.
<b>FTAD - Data</b>	2014/07/02
<b>FTAN - Codice identificativo</b>	New_1409140979619
<b>BIB - BIBLIOGRAFIA</b>	
<b>BIBX - Genere</b>	bibliografia specifica
<b>BIBA - Autore</b>	Nisio G. R.
<b>BIBD - Anno di edizione</b>	1987
<b>BIBH - Sigla per citazione</b>	Bibl002V
<b>AD - ACCESSO AI DATI</b>	
<b>ADS - SPECIFICHE DI ACCESSO AI DATI</b>	
<b>ADSP - Profilo di accesso</b>	2
<b>ADSM - Motivazione</b>	scheda di bene non adeguatamente sorvegliabile
<b>CM - COMPILAZIONE</b>	
<b>CMP - COMPILAZIONE</b>	
<b>CMPD - Data</b>	2014
<b>CMPN - Nome</b>	Almagno I.
<b>RSR - Referente scientifico</b>	Mangia P.
<b>FUR - Funzionario responsabile</b>	Mangia P.