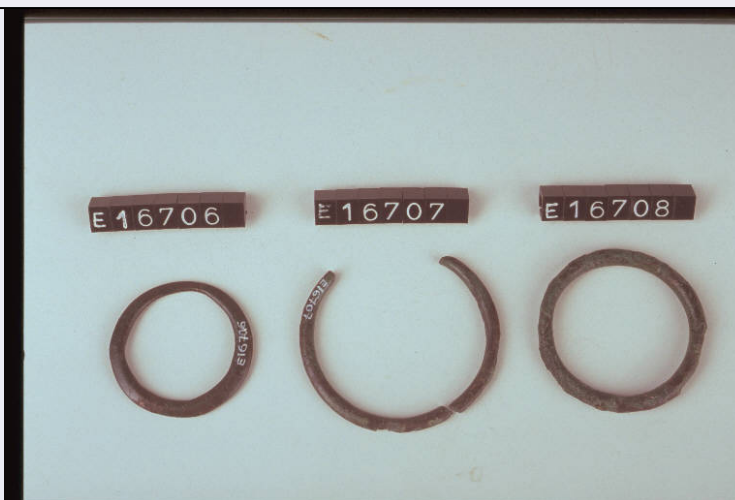


SCHEDA



CD - CODICI

TSK - Tipo Scheda	RA
LIR - Livello ricerca	P
NCT - CODICE UNIVOCO	
NCTR - Codice regione	03
NCTN - Numero catalogo generale	02048644
ESC - Ente schedatore	R03
ECP - Ente competente	S25

OG - OGGETTO

OGT - OGGETTO	
OGTD - Definizione	anello
CLS - Categoria - classe e produzione	OGGETTI D'ORNAMENTO

LC - LOCALIZZAZIONE GEOGRAFICO-AMMINISTRATIVA

PVC - LOCALIZZAZIONE GEOGRAFICO-AMMINISTRATIVA ATTUALE

PVCS - Stato	Italia
PVCR - Regione	Lombardia
PVCP - Provincia	CO
PVCC - Comune	Como

LDC - COLLOCAZIONE SPECIFICA

LDCT - Tipologia	palazzo
LDCQ - Qualificazione	comunale
LDCN - Denominazione	Palazzo Giovio
LDCU - Denominazione spazio viabilistico	Piazza Medaglie d'oro, 1
LDCM - Denominazione raccolta	Musei Civici di Como

LA - ALTRE LOCALIZZAZIONI GEOGRAFICO-AMMINISTRATIVE

TCL - Tipo di localizzazione	luogo di reperimento
------------------------------	----------------------

PRV - LOCALIZZAZIONE GEOGRAFICO-AMMINISTRATIVA

PRVS - Stato	Italia
PRVR - Regione	Lombardia
PRVP - Provincia	NO
PRVC - Comune	CASTELLETTO TICINO
PRC - COLLOCAZIONE SPECIFICA	
PRCD - Denominazione	NR
PRCM - Denominazione raccolta	Collezione Quaglia
UB - DATI PATRIMONIALI	
INV - INVENTARIO DI MUSEO O SOPRINTENDENZA	
INVN - Numero	E 16708
INVD - Data	1985
INV - INVENTARIO DI MUSEO O SOPRINTENDENZA	
INVN - Numero	85
RE - MODALITA' DI REPERIMENTO	
DSC - DATI DI SCAVO	
SCAN - Denominazione dello scavo	NR
DSCD - Data	NR
DSCZ - Bibliografia specifica	QUAGLIA G., Dei sepolcreti antichi scoperti in undici Comuni del Circondario di Varese, 1881, pp. 12-ss.
RES - Specifiche di reperimento	Castelletto Ticino
DT - CRONOLOGIA	
DTZ - CRONOLOGIA GENERICA	
DTZG - Fascia cronologica di riferimento	secc. VIII/ V a.C.
DTS - CRONOLOGIA SPECIFICA	
DTSI - Da	750 a.C.
DTSV - Validita'	post
DTSF - A	480 a.C.
DTSL - Validita'	ante
DTM - Motivazione cronologia	contesto
AU - DEFINIZIONE CULTURALE	
ATB - AMBITO CULTURALE	
ATBD - Denominazione	cultura di Golasecca
ATBM - Motivazione dell'attribuzione	analisi stilistica
MT - DATI TECNICI	
MTC - Materia e tecnica	bronzo/ forgiatura
MIS - MISURE	
MISU - Unita'	cm
MISD - Diametro	3.5
DA - DATI ANALITICI	

DES - DESCRIZIONE**DESO - Indicazioni
sull'oggetto**

Anello in verghetta di sezione circolare

CO - CONSERVAZIONE**STC - STATO DI CONSERVAZIONE****STCC - Stato di
conservazione**

ricomposto

RS - RESTAURI E ANALISI**RST - RESTAURI****RSTD - Data**

2001

RSTE - Ente responsabile

Museo Civico "Paolo Giovio" di Como

TU - CONDIZIONE GIURIDICA E VINCOLI**ACQ - ACQUISIZIONE****ACQT - Tipo acquisizione**

donazione

ACQN - Nome

Quaglia G.

ACQD - Data acquisizione

NR

ACQL - Luogo acquisizione

Como

CDG - CONDIZIONE GIURIDICA**CDGG - Indicazione
generica**

proprietà Ente pubblico territoriale

**CDGS - Indicazione
specificata**

Comune di Como

DO - FONTI E DOCUMENTI DI RIFERIMENTO**FTA - DOCUMENTAZIONE FOTOGRAFICA****FTAX - Genere**

documentazione allegata

FTAP - Tipo

fotografia colore

FTAC - Collocazione

PhotoCD 16

FTAN - Codice identificativo

RA-1m060-02444_01

FTAT - Note

Immagine a destra

FTA - DOCUMENTAZIONE FOTOGRAFICA**FTAX - Genere**

documentazione esistente

FTAP - Tipo

diapositiva colore

FTAN - Codice identificativo

RA-1m060-02444_02

FTAT - Note

Prima del restauro

FTA - DOCUMENTAZIONE FOTOGRAFICA**FTAX - Genere**

documentazione esistente

FTAP - Tipo

diapositiva colore

FTAN - Codice identificativo

RA-1m060-02444_03

FTAT - Note

Dopo il restauro

FTA - DOCUMENTAZIONE FOTOGRAFICA**FTAX - Genere**

documentazione esistente

FTAP - Tipo

fotografia colore

FTAN - Codice identificativo

RA-1m060-02444_04

BIB - BIBLIOGRAFIA

BIBX - Genere	bibliografia specifica
BIBA - Autore	QUAGLIA G.
BIBD - Anno di edizione	1881
BIBH - Sigla per citazione	NR
BIBN - V., pp., nn.	pp. 12-ss.

AD - ACCESSO AI DATI**ADS - SPECIFICHE DI ACCESSO AI DATI**

ADSP - Profilo di accesso	1
ADSM - Motivazione	scheda contenente dati liberamente accessibili

CM - COMPILAZIONE**CMP - COMPILAZIONE**

CMPD - Data	2002
CMPN - Nome	Ravaglia M.
FUR - Funzionario responsabile	Uboldi G.M.

AN - ANNOTAZIONI

OSS - Osservazioni	L'indicazione di appartenenza alla collezione Quaglia , della provenienza e il numero di inventario della collezione erano riportati da cartellini legati ai pezzi <CONV302> LGII=I.G.M. <CONV302> LGIT=BORGO TICINO <CONV302> LGIN=31 <CONV302> LGIQ=III SE <CONV302> VDST(1)=CD ROM <CONV302> VDSI (1)=135131614565
---------------------------	---