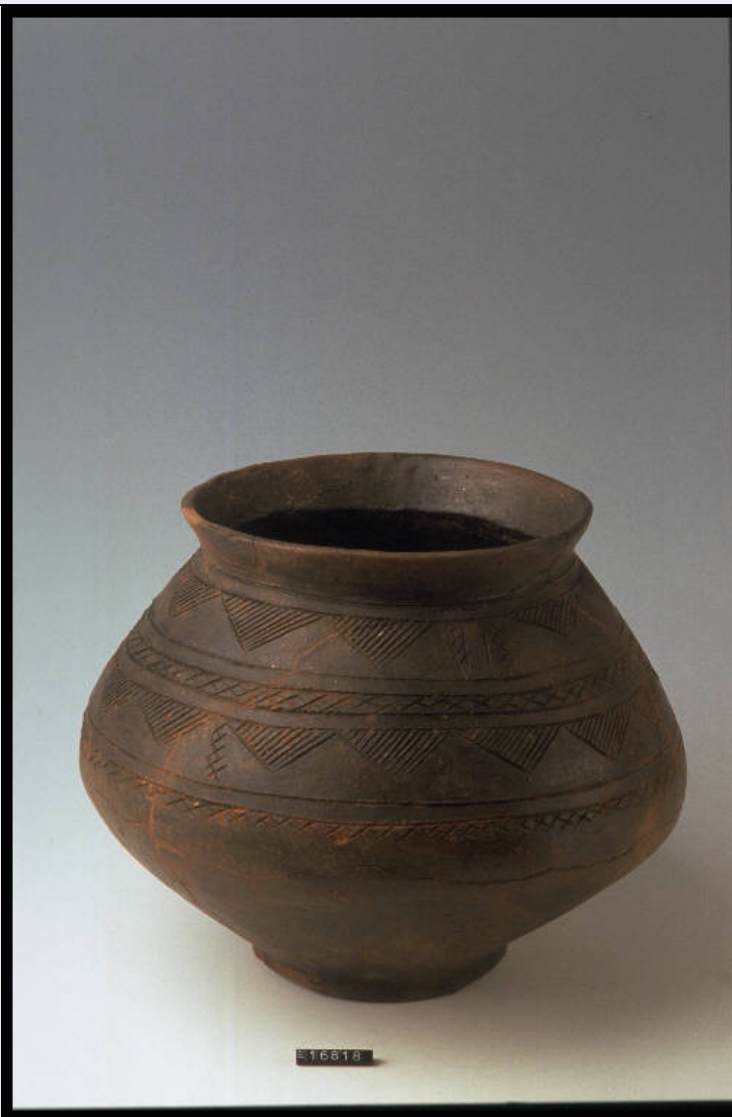


# SCHEDA



## CD - CODICI

TSK - Tipo Scheda RA

LIR - Livello ricerca P

### NCT - CODICE UNIVOCO

NCTR - Codice regione 03

NCTN - Numero catalogo generale 02048754

ESC - Ente schedatore R03

ECP - Ente competente S25

## OG - OGGETTO

### OGT - OGGETTO

OGTD - Definizione urna biconica

CLS - Categoria - classe e produzione CERAMICA GOLASECCHIANA

## LC - LOCALIZZAZIONE GEOGRAFICO-AMMINISTRATIVA

### PVC - LOCALIZZAZIONE GEOGRAFICO-AMMINISTRATIVA ATTUALE

PVCS - Stato Italia

PVCR - Regione Lombardia

<b>PVCP - Provincia</b>	CO
<b>PVCC - Comune</b>	Como
<b>LDC - COLLOCAZIONE SPECIFICA</b>	
<b>LDCT - Tipologia</b>	palazzo
<b>LDCQ - Qualificazione</b>	comunale
<b>LDCN - Denominazione</b>	Palazzo Giovio
<b>LDCU - Denominazione spazio viabilistico</b>	Piazza Medaglie d'oro, 1
<b>LDCM - Denominazione raccolta</b>	Musei Civici di Como
<b>LA - ALTRE LOCALIZZAZIONI GEOGRAFICO-AMMINISTRATIVE</b>	
<b>TCL - Tipo di localizzazione</b>	luogo di reperimento
<b>PRV - LOCALIZZAZIONE GEOGRAFICO-AMMINISTRATIVA</b>	
<b>PRVS - Stato</b>	Italia
<b>PRVR - Regione</b>	Lombardia
<b>PRVP - Provincia</b>	NO
<b>PRVC - Comune</b>	CASTELLETTO TICINO
<b>PRC - COLLOCAZIONE SPECIFICA</b>	
<b>PRCD - Denominazione</b>	NR
<b>PRCM - Denominazione raccolta</b>	Collezione Quaglia
<b>UB - DATI PATRIMONIALI</b>	
<b>INV - INVENTARIO DI MUSEO O SOPRINTENDENZA</b>	
<b>INVN - Numero</b>	E 16818
<b>INVD - Data</b>	1985
<b>RE - MODALITA' DI REPERIMENTO</b>	
<b>DSC - DATI DI SCAVO</b>	
<b>SCAN - Denominazione dello scavo</b>	NR
<b>DSCD - Data</b>	NR
<b>DSCZ - Bibliografia specifica</b>	QUAGLIA G., Dei sepolcreti antichi scoperti in undici Comuni del Circondario di Varese, 1881, pp. 12-ss.
<b>RES - Specifiche di reperimento</b>	Castelletto Ticino
<b>DT - CRONOLOGIA</b>	
<b>DTZ - CRONOLOGIA GENERICA</b>	
<b>DTZG - Fascia cronologica di riferimento</b>	sec. VII a.C.
<b>DTS - CRONOLOGIA SPECIFICA</b>	
<b>DTSI - Da</b>	675 a.C.
<b>DTSV - Validita'</b>	post
<b>DTSF - A</b>	600 a.C.
<b>DTSL - Validita'</b>	ante
<b>DTM - Motivazione cronologia</b>	analisi stilistica

**AU - DEFINIZIONE CULTURALE****ATB - AMBITO CULTURALE**

**ATBD - Denominazione** cultura di Golasecca

**ATBM - Motivazione dell'attribuzione** analisi stilistica

**MT - DATI TECNICI**

**MTC - Materia e tecnica** impasto semidepurato/ a incisione

**MIS - MISURE**

**MISU - Unita'** cm

**MISA - Altezza** 21.3

**MISD - Diametro** 18

**DA - DATI ANALITICI****DES - DESCRIZIONE**

**DESO - Indicazioni sull'oggetto** Urna biconica decorata a incisione da due file di denti di lupo comprese tra motivi a reticolo.

**CO - CONSERVAZIONE****STC - STATO DI CONSERVAZIONE**

**STCC - Stato di conservazione** ricomposto

**RS - RESTAURI E ANALISI****RST - RESTAURI**

**RSTD - Data** 2001

**RSTE - Ente responsabile** Museo Civico "Paolo Giovio" di Como

**TU - CONDIZIONE GIURIDICA E VINCOLI****ACQ - ACQUISIZIONE**

**ACQT - Tipo acquisizione** donazione

**ACQN - Nome** Quaglia G.

**ACQD - Data acquisizione** NR

**ACQL - Luogo acquisizione** Como

**CDG - CONDIZIONE GIURIDICA**

**CDGG - Indicazione generica** proprietà Ente pubblico territoriale

**CDGS - Indicazione specifica** Comune di Como

**DO - FONTI E DOCUMENTI DI RIFERIMENTO****FTA - DOCUMENTAZIONE FOTOGRAFICA**

**FTAX - Genere** documentazione allegata

**FTAP - Tipo** fotografia colore

**FTAC - Collocazione** PhotoCD 17

**FTAN - Codice identificativo** RA-1m060-02554\_01

**FTA - DOCUMENTAZIONE FOTOGRAFICA**

**FTAX - Genere** documentazione esistente

**FTAP - Tipo** diapositiva colore

**FTAN - Codice identificativo** RA-1m060-02554\_02

<b>FTAT - Note</b>	Prima del restauro
<b>FTA - DOCUMENTAZIONE FOTOGRAFICA</b>	
<b>FTAX - Genere</b>	documentazione esistente
<b>FTAP - Tipo</b>	diapositiva colore
<b>FTAN - Codice identificativo</b>	RA-1m060-02554_03
<b>FTAT - Note</b>	Dopo il restauro
<b>FTA - DOCUMENTAZIONE FOTOGRAFICA</b>	
<b>FTAX - Genere</b>	documentazione esistente
<b>FTAP - Tipo</b>	fotografia colore
<b>FTAN - Codice identificativo</b>	RA-1m060-02554_04
<b>BIB - BIBLIOGRAFIA</b>	
<b>BIBX - Genere</b>	bibliografia specifica
<b>BIBA - Autore</b>	QUAGLIA G.
<b>BIBD - Anno di edizione</b>	1881
<b>BIBH - Sigla per citazione</b>	NR
<b>BIBN - V., pp., nn.</b>	pp. 12-ss.
<b>AD - ACCESSO AI DATI</b>	
<b>ADS - SPECIFICHE DI ACCESSO AI DATI</b>	
<b>ADSP - Profilo di accesso</b>	1
<b>ADSM - Motivazione</b>	scheda contenente dati liberamente accessibili
<b>CM - COMPILAZIONE</b>	
<b>CMP - COMPILAZIONE</b>	
<b>CMPD - Data</b>	2002
<b>CMPN - Nome</b>	Ravaglia M.
<b>FUR - Funzionario responsabile</b>	Uboldi G.M.
<b>AN - ANNOTAZIONI</b>	
<b>OSS - Osservazioni</b>	Indicazione da cartellino adesivo copiato da cartellino Quaglia  <CONV302> LGII=I.G.M.  <CONV302> LGIT=BORGOTICINO  <CONV302> LGIN=31  <CONV302> LGIQ=III SE  <CONV302> VDST(1)=CD ROM  <CONV302> VDSI(1)=135031621826