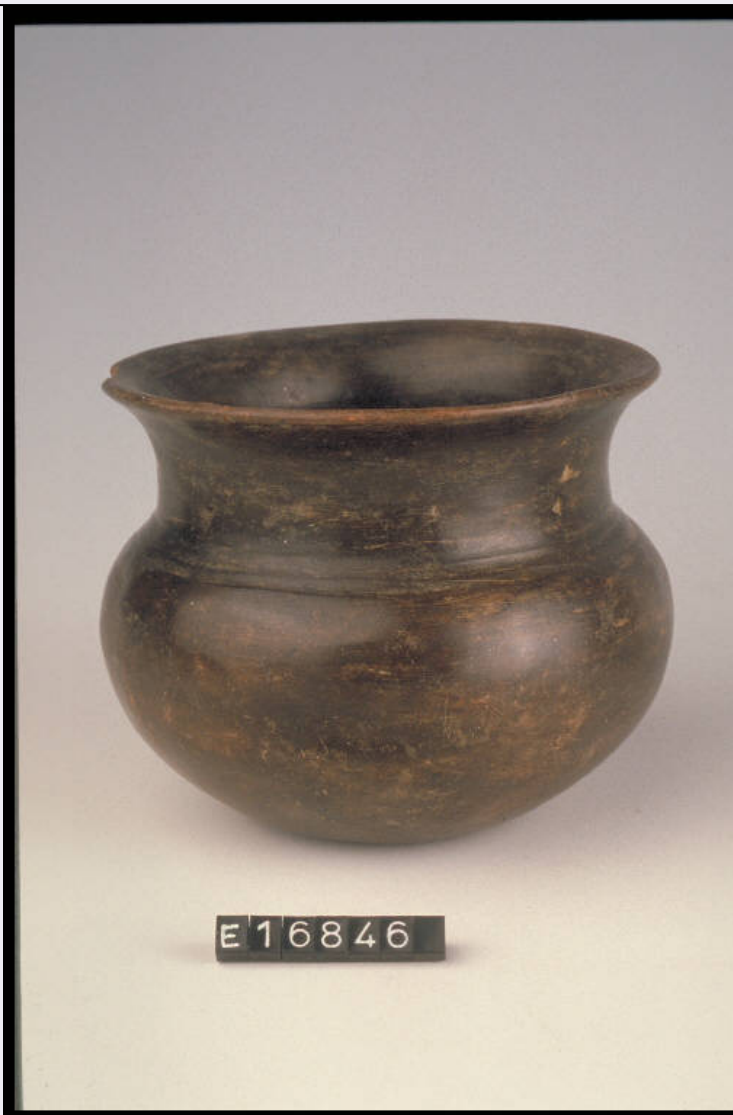


SCHEDA



CD - CODICI

TSK - Tipo Scheda RA

LIR - Livello ricerca P

NCT - CODICE UNIVOCO

NCTR - Codice regione 03

NCTN - Numero catalogo generale 02048782

ESC - Ente schedatore R03

ECP - Ente competente S25

OG - OGGETTO

OGT - OGGETTO

OGTD - Definizione bicchiere globulare

CLS - Categoria - classe e produzione CERAMICA DEPURATA

LC - LOCALIZZAZIONE GEOGRAFICO-AMMINISTRATIVA

PVC - LOCALIZZAZIONE GEOGRAFICO-AMMINISTRATIVA ATTUALE

PVCS - Stato Italia

PVCR - Regione Lombardia

| | |
|--|--|
| PVCP - Provincia | CO |
| PVCC - Comune | Como |
| LDC - COLLOCAZIONE SPECIFICA | |
| LDCT - Tipologia | palazzo |
| LDCQ - Qualificazione | comunale |
| LDCN - Denominazione | Palazzo Giovio |
| LDCU - Denominazione spazio viabilistico | Piazza Medaglie d'oro, 1 |
| LDCM - Denominazione raccolta | Musei Civici di Como |
| LA - ALTRE LOCALIZZAZIONI GEOGRAFICO-AMMINISTRATIVE | |
| TCL - Tipo di localizzazione | luogo di reperimento |
| PRV - LOCALIZZAZIONE GEOGRAFICO-AMMINISTRATIVA | |
| PRVS - Stato | Italia |
| PRVR - Regione | Lombardia |
| PRVP - Provincia | NO |
| PRVC - Comune | CASTELLETTO TICINO |
| PRC - COLLOCAZIONE SPECIFICA | |
| PRCD - Denominazione | NR |
| PRCM - Denominazione raccolta | Collezione Quaglia |
| UB - DATI PATRIMONIALI | |
| INV - INVENTARIO DI MUSEO O SOPRINTENDENZA | |
| INVN - Numero | E 16846 |
| INVD - Data | 1985 |
| RE - MODALITA' DI REPERIMENTO | |
| DSC - DATI DI SCAVO | |
| SCAN - Denominazione dello scavo | NR |
| DSCD - Data | NR |
| DSCZ - Bibliografia specifica | QUAGLIA G., Dei sepolcreti antichi scoperti in undici Comuni del Circondario di Varese, 1881, pp. 12-ss. |
| RES - Specifiche di reperimento | Castelletto Ticino |
| DT - CRONOLOGIA | |
| DTZ - CRONOLOGIA GENERICA | |
| DTZG - Fascia cronologica di riferimento | sec. VI a.C. |
| DTZS - Frazione cronologica | prima metà |
| DTS - CRONOLOGIA SPECIFICA | |
| DTSI - Da | 600 a.C. |
| DTSV - Validita' | post |
| DTSF - A | 550 a.C. |

| | |
|--|---|
| DTSL - Validita' | ante |
| DTM - Motivazione cronologia | analisi stilistica |
| AU - DEFINIZIONE CULTURALE | |
| ATB - AMBITO CULTURALE | |
| ATBD - Denominazione | cultura di Golasecca |
| ATBM - Motivazione dell'attribuzione | analisi stilistica |
| MT - DATI TECNICI | |
| MTC - Materia e tecnica | argilla depurata/ a tornio lento/ a stralucido |
| MIS - MISURE | |
| MISU - Unita' | cm |
| MISA - Altezza | 7.8 |
| MISD - Diametro | 9.7 |
| DA - DATI ANALITICI | |
| DES - DESCRIZIONE | |
| DESO - Indicazioni sull'oggetto | Bicchiere globulare con collo distinto, due solcature sulla gola; superficie a stralucido |
| CO - CONSERVAZIONE | |
| STC - STATO DI CONSERVAZIONE | |
| STCC - Stato di conservazione | ricomposto |
| TU - CONDIZIONE GIURIDICA E VINCOLI | |
| ACQ - ACQUISIZIONE | |
| ACQT - Tipo acquisizione | donazione |
| ACQN - Nome | Quaglia G. |
| ACQD - Data acquisizione | NR |
| ACQL - Luogo acquisizione | Como |
| CDG - CONDIZIONE GIURIDICA | |
| CDGG - Indicazione generica | proprietà Ente pubblico territoriale |
| CDGS - Indicazione specifica | Comune di Como |
| DO - FONTI E DOCUMENTI DI RIFERIMENTO | |
| FTA - DOCUMENTAZIONE FOTOGRAFICA | |
| FTAX - Genere | documentazione allegata |
| FTAP - Tipo | fotografia colore |
| FTAC - Collocazione | PhotoCD 18 |
| FTAN - Codice identificativo | RA-1m060-02582_01 |
| FTA - DOCUMENTAZIONE FOTOGRAFICA | |
| FTAX - Genere | documentazione esistente |
| FTAP - Tipo | fotografia colore |
| FTAN - Codice identificativo | RA-1m060-02582_02 |
| BIB - BIBLIOGRAFIA | |
| BIBX - Genere | bibliografia specifica |

| | |
|--|--|
| BIBA - Autore | QUAGLIA G. |
| BIBD - Anno di edizione | 1881 |
| BIBH - Sigla per citazione | NR |
| BIBN - V., pp., nn. | pp. 12-ss. |
| AD - ACCESSO AI DATI | |
| ADS - SPECIFICHE DI ACCESSO AI DATI | |
| ADSP - Profilo di accesso | 1 |
| ADSM - Motivazione | scheda contenente dati liberamente accessibili |
| CM - COMPILAZIONE | |
| CMP - COMPILAZIONE | |
| CMPD - Data | 2002 |
| CMPN - Nome | Ravaglia M. |
| FUR - Funzionario responsabile | Uboldi G.M. |
| AN - ANNOTAZIONI | |
| OSS - Osservazioni | Indicazione da cartellino adesivo copiato da cartellino Quaglia <CONV302> LGII=I.G.M. <CONV302> LGIT=BORGO TICINO <CONV302> LGIN=31 <CONV302> LGIQ=III SE <CONV302> VDST(1)=CD ROM <CONV302> VDSI(1) =135131614539 |