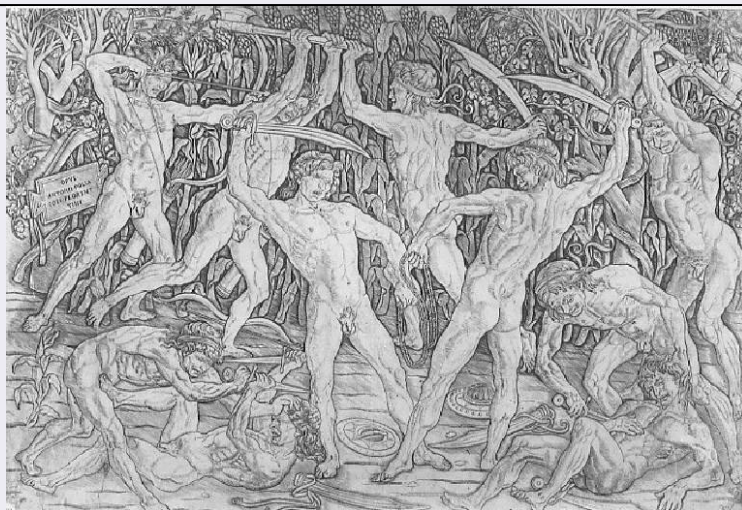


# SCHEDA



## CD - CODICI

TSK - Tipo Scheda S

LIR - Livello ricerca C

### NCT - CODICE UNIVOCO

NCTR - Codice regione 03

NCTN - Numero catalogo generale 00619083

ESC - Ente schedatore R03

ECP - Ente competente S23

## OG - OGGETTO

### OGT - OGGETTO

OGTD - Definizione stampa smarginata

OGTT - Tipologia stampa di invenzione

### QNT - QUANTITA'

QNTN - Numero 1

### SGT - SOGGETTO

SGTI - Identificazione Combattimento di ignudi

## LC - LOCALIZZAZIONE GEOGRAFICA AMMINISTRATIVA

### PVC - LOCALIZZAZIONE GEOGRAFICO-AMMINISTRATIVA ATTUALE

PVCS - Stato Italia

PVCR - Regione Lombardia

PVCP - Provincia BS

PVCC - Comune Chiari

### LDC - COLLOCAZIONE SPECIFICA

LDCT - Tipologia palazzo

LDCN - Denominazione Palazzo Faglia-Torri

LDCU - Denominazione spazio viabilistico Via Bernardino Varisco, 9

LDCM - Denominazione raccolta Fondazione Biblioteca Morcelli-Pinacoteca Repossi

**LDCS - Specifiche**

Fondo Calcografico della Pinacoteca Reposi - Gabinetto delle Stampe

**UB - UBICAZIONE E DATI PATRIMONIALI****INV - INVENTARIO DI MUSEO O DI SOPRINTENDENZA****INVN - Numero**

I00001

**INVD - Data**

1991

**RO - RAPPORTO****COP - COPIE****COPA - Autore**

Hans von Frankfurt detto Johanes de Francfordia

**COPR - Repertorio**

Langdale S. R., 2002, p. 6

**COPC - Collocazione**

Gran Bretagna/ Londra/ British Museum/ Print Room

**COP - COPIE****COPA - Autore**

Degli Uberti Lucantonio

**COPR - Repertorio**

Langdale S. R., 2002, p. 7

**COPC - Collocazione**

Gran Bretagna/ Londra/ British Museum/ Print Room

**COP - COPIE****COPA - Autore**

Anonimo dell'Italia Settentrionale

**COPR - Repertorio**

Langdale S. R., 2002, p. 8

**COPC - Collocazione**

Gran Bretagna/ Londra/ British Museum/ Print Room

**COP - COPIE****COPA - Autore**

Anonimo dell'Italia Settentrionale

**COPR - Repertorio**

Langdale S. R., 2002, p. 9

**COPC - Collocazione**

USA/ Massachusett/ Cambridge/ Harward University Art Museums

**DT - CRONOLOGIA****DTZ - CRONOLOGIA GENERICA****DTZG - Secolo**

sec. XV

**DTS - CRONOLOGIA SPECIFICA****DTSI - Da**

1465

**DTSV - Validita'**

ca

**DTSF - A**

1489

**DTSL - Validita'**

ca

**DTM - Motivazione cronologia**

analisi storica

**DTM - Motivazione cronologia**

bibliografia

**ADT - Altre datazioni**

1470 ca./ 1475 ca.

**AU - DEFINIZIONE CULTURALE****AUT - AUTORE****AUTR - Riferimento all'intervento**

incisore

**AUTM - Motivazione dell'attribuzione**

firma

**AUTN - Nome scelto**

Benci Antonio detto Pollaiolo

**AUTA - Dati anagrafici**

1431-1432 ca./ 1498

**AUTH - Sigla per citazione**

50000001

**STT - STATO DELL' OPERA**

<b>STTA - Stato</b>	secondo stato su due
<b>STTS - Specifiche</b>	ombreggiatura dell'interno coscia della prima figura a destra e ritocco all'ombreggiatura del fondo (Zucker M. J., 1984, pp. 13-15 n. .001)
<b>MT - DATI TECNICI</b>	
<b>MTC - Materia e tecnica</b>	bulino
<b>MIS - MISURE</b>	
<b>MISU - Unita'</b>	mm
<b>MISA - Altezza</b>	405
<b>MISL - Larghezza</b>	593
<b>MIF - MISURE FOGLIO</b>	
<b>MIFU - Unita'</b>	mm
<b>MIFA - Altezza</b>	405
<b>MIFL - Larghezza</b>	593
<b>FIL - Filigrana</b>	assente
<b>CO - CONSERVAZIONE</b>	
<b>STC - STATO DI CONSERVAZIONE</b>	
<b>STCC - Stato di conservazione</b>	buono
<b>STCS - Indicazioni specifiche</b>	Lacune: restaurate.
<b>RS - RESTAURI</b>	
<b>RST - RESTAURI</b>	
<b>RSTD - Data</b>	1996
<b>RSTE - Ente responsabile</b>	S23
<b>RSTN - Nome operatore</b>	Studio Carta
<b>RSTR - Ente finanziatore</b>	Fondazione Biblioteca Morcelli-Pinacoteca Reppi
<b>RSTR - Ente finanziatore</b>	R03
<b>DA - DATI ANALITICI</b>	
<b>DES - DESCRIZIONE</b>	
<b>DESI - Codifica Iconclass</b>	45 H 33 (Società, civilizzazione, cultura; stato di guerra, vita militare; battaglia, combattimento in generale; battaglia; combattimento corpo a corpo)
<b>DESS - Indicazioni sul soggetto</b>	Figure: figure maschili. Armi: spade; pugnali. Oggetti: bastoni; scudi; catena. Piante.
<b>ISR - ISCRIZIONI</b>	
<b>ISRC - Classe di appartenenza</b>	indicazione di responsabilità
<b>ISRS - Tecnica di scrittura</b>	NR
<b>ISRT - Tipo di caratteri</b>	lettere capitali
<b>ISRP - Posizione</b>	in alto a sinistra
<b>ISRI - Trascrizione</b>	OPVS / ANTONII. POLLA / IOLI. FLORENT / TINI
	È l'unica opera sicuramente incisa da Pollaiuolo. Se ne conoscono due stati e due copie. Tra le molteplici interpretazioni proposte per questo soggetto, la più convincente sembra la sua lettura come episodio della vita di un generale romano vissuto nel IV sec., noto per il suo rigore

**NSC - Notizie storico-critiche**

morale, Tito Manlio Torquato, che durante una battaglia contro i Galli aveva strappato la collana (torques: da cui il soprannome del militare) a un nemico. Tale riferimento storico sembra tuttavia un pretesto: scopo dell'artista appare l'impegnativo studio anatomico del corpo umano in movimento, con un interesse naturalistico poi sviluppato, nel Rinascimento maturo, da Leonardo a Michelangelo nelle celebri "Battaglia di Anghiari" e "Battaglia di Cascina". L'opera è uno dei primi esempi di incisione su metallo in Italia.

**TU - CONDIZIONE GIURIDICA E VINCOLI****ACQ - ACQUISIZIONE**

<b>ACQT - Tipo acquisizione</b>	legato
<b>ACQN - Nome</b>	Cavalli Ferdinando
<b>ACQD - Data acquisizione</b>	1888
<b>ACQL - Luogo acquisizione</b>	BS/ Chiari

**CDG - CONDIZIONE GIURIDICA**

<b>CDGG - Indicazione generica</b>	proprietà privata
<b>CDGS - Indicazione specifica</b>	Fondazione Biblioteca Morcelli-Pinacoteca Repossi
<b>CDGI - Indirizzo</b>	Via Bernardino Varisco, 9 - 25032 Chiari (BS)

**DO - FONTI E DOCUMENTI DI RIFERIMENTO****FTA - DOCUMENTAZIONE FOTOGRAFICA**

<b>FTAX - Genere</b>	documentazione allegata
<b>FTAP - Tipo</b>	fotografia b/n
<b>FTAN - Codice identificativo</b>	S-3y010-00001_01
<b>FTAT - Note</b>	riproduzione integrale prima del restauro

**FNT - FONTI E DOCUMENTI**

<b>FNTP - Tipo</b>	elenco
<b>FNTA - Autore</b>	Rivetti Luigi, bibliotecario Morcelliana 1884-1928
<b>FNTT - Denominazione</b>	Elenco delle incisioni legate dal Senat. Ferdin. Cavalli alla Biblioteca Morcelliana
<b>FNTD - Data</b>	post 1888
<b>FNTF - Foglio/Carta</b>	c. 6v
<b>FNTN - Nome archivio</b>	Chiari/ Biblioteca Morcelliana/ Archivio Rivetti
<b>FNTS - Posizione</b>	NR
<b>FNTI - Codice identificativo</b>	NR

**BIB - BIBLIOGRAFIA**

<b>BIBX - Genere</b>	bibliografia specifica
<b>BIBA - Autore</b>	Bianchi A.M.
<b>BIBD - Anno di edizione</b>	1991
<b>BIBH - Sigla per citazione</b>	NR
<b>BIBN - V., pp., nn.</b>	p. 89 n. 1
<b>BIBI - V., tavv., figg.</b>	p. 88

**BIB - BIBLIOGRAFIA**

<b>BIBX - Genere</b>	bibliografia specifica
----------------------	------------------------

<b>BIBA - Autore</b>	Bartsch A.
<b>BIBD - Anno di edizione</b>	1803-1821
<b>BIBH - Sigla per citazione</b>	NR
<b>BIBN - V., pp., nn.</b>	v. XIII p. 202 n. 2
<b>BIB - BIBLIOGRAFIA</b>	
<b>BIBX - Genere</b>	bibliografia specifica
<b>BIBA - Autore</b>	Zucker M.J.
<b>BIBD - Anno di edizione</b>	1984
<b>BIBH - Sigla per citazione</b>	NR
<b>BIBN - V., pp., nn.</b>	pp. 13-15 n. .001
<b>BIBI - V., tavv., figg.</b>	p. 14 n. .001
<b>BIB - BIBLIOGRAFIA</b>	
<b>BIBX - Genere</b>	bibliografia specifica
<b>BIBA - Autore</b>	Langdale S.R.
<b>BIBD - Anno di edizione</b>	2002
<b>BIBH - Sigla per citazione</b>	NR
<b>BIBN - V., pp., nn.</b>	pp. 79-80 n. 34
<b>BIB - BIBLIOGRAFIA</b>	
<b>BIBX - Genere</b>	bibliografia specifica
<b>BIBA - Autore</b>	Bellini R./ Corradini M.
<b>BIBD - Anno di edizione</b>	1999
<b>BIBH - Sigla per citazione</b>	NR
<b>BIBN - V., pp., nn.</b>	p. 22
<b>BIBI - V., tavv., figg.</b>	p. 23
<b>BIB - BIBLIOGRAFIA</b>	
<b>BIBX - Genere</b>	bibliografia specifica
<b>BIBA - Autore</b>	Bellini R./ Corradini M.
<b>BIBD - Anno di edizione</b>	1997
<b>BIBH - Sigla per citazione</b>	NR
<b>BIBN - V., pp., nn.</b>	p. 12
<b>BIBI - V., tavv., figg.</b>	p. 13
<b>BIB - BIBLIOGRAFIA</b>	
<b>BIBX - Genere</b>	bibliografia specifica
<b>BIBA - Autore</b>	Panazza G./ Damiani S.
<b>BIBD - Anno di edizione</b>	1968
<b>BIBH - Sigla per citazione</b>	NR
<b>BIBN - V., pp., nn.</b>	p. 25 n. 1
<b>BIBI - V., tavv., figg.</b>	fig. 1
<b>BIB - BIBLIOGRAFIA</b>	
<b>BIBX - Genere</b>	bibliografia specifica
<b>BIBA - Autore</b>	Penny N.
<b>BIBD - Anno di edizione</b>	1999

<b>BIBH - Sigla per citazione</b>	NR
<b>BIBN - V., pp., nn.</b>	pp. 204-207 n. 7
<b>BIBI - V., tavv., figg.</b>	p. 205
<b>BIB - BIBLIOGRAFIA</b>	
<b>BIBX - Genere</b>	bibliografia specifica
<b>BIBA - Autore</b>	Angelini A.
<b>BIBD - Anno di edizione</b>	1992
<b>BIBH - Sigla per citazione</b>	NR
<b>BIBN - V., pp., nn.</b>	pp. 36-38 n. 2
<b>BIBI - V., tavv., figg.</b>	fig. 2
<b>BIB - BIBLIOGRAFIA</b>	
<b>BIBX - Genere</b>	bibliografia specifica
<b>BIBA - Autore</b>	Chignoli L.
<b>BIBD - Anno di edizione</b>	1999
<b>BIBH - Sigla per citazione</b>	NR
<b>BIBN - V., pp., nn.</b>	pp. 34-36
<b>BIBI - V., tavv., figg.</b>	pp. 34-36
<b>BIB - BIBLIOGRAFIA</b>	
<b>BIBX - Genere</b>	bibliografia specifica
<b>BIBA - Autore</b>	Alborghetti A.
<b>BIBD - Anno di edizione</b>	1991
<b>BIBH - Sigla per citazione</b>	NR
<b>BIBN - V., pp., nn.</b>	p. 171 n. 1052
<b>BIB - BIBLIOGRAFIA</b>	
<b>BIBX - Genere</b>	bibliografia specifica
<b>BIBA - Autore</b>	Zucker M.J.
<b>BIBD - Anno di edizione</b>	1980
<b>BIBH - Sigla per citazione</b>	NR
<b>BIBN - V., pp., nn.</b>	p. 10 n. 2
<b>BIBI - V., tavv., figg.</b>	p. 10 n. 2
<b>BIB - BIBLIOGRAFIA</b>	
<b>BIBX - Genere</b>	bibliografia specifica
<b>BIBA - Autore</b>	Bellini P.
<b>BIBD - Anno di edizione</b>	1995
<b>BIBH - Sigla per citazione</b>	NR
<b>BIBN - V., pp., nn.</b>	p. 615
<b>BIB - BIBLIOGRAFIA</b>	
<b>BIBX - Genere</b>	bibliografia specifica
<b>BIBA - Autore</b>	Corradini M./ Bellini R.
<b>BIBD - Anno di edizione</b>	1991
<b>BIBH - Sigla per citazione</b>	NR
<b>BIBN - V., pp., nn.</b>	p. 20

<b>BIBI - V., tavv., figg.</b>	p. 21
<b>BIB - BIBLIOGRAFIA</b>	
<b>BIBX - Genere</b>	bibliografia specifica
<b>BIBA - Autore</b>	Corradini M./ Bellini R.
<b>BIBD - Anno di edizione</b>	1991
<b>BIBH - Sigla per citazione</b>	NR
<b>BIBN - V., pp., nn.</b>	p. 20
<b>BIBI - V., tavv., figg.</b>	p. 21
<b>MST - MOSTRE</b>	
<b>MSTT - Titolo</b>	Mostra di stampe italiane della Pinacoteca Repossì di Chiari
<b>MSTL - Luogo</b>	Chiari, , 1968
<b>MSTD - Data</b>	NR
<b>MST - MOSTRE</b>	
<b>MSTT - Titolo</b>	Da Pollaiuolo a Tiepolo. Raccolta di stampe italiane dal 1400 al 1700 della Fondazione Morcelli-Repossì di Chiari
<b>MSTL - Luogo</b>	Cologno Monzese, , 1991
<b>MSTD - Data</b>	NR
<b>MST - MOSTRE</b>	
<b>MSTT - Titolo</b>	Il giardino di S. Marco. Maestri e compagni del giovane Michelangelo
<b>MSTL - Luogo</b>	Firenze, , 1992
<b>MSTD - Data</b>	NR
<b>MST - MOSTRE</b>	
<b>MSTT - Titolo</b>	Da Pollaiuolo a Tiepolo. Raccolta di stampe italiane dal 1400 al 1700 della Fondazione Morcelli-Repossì di Chiari
<b>MSTL - Luogo</b>	Como, , 1992
<b>MSTD - Data</b>	NR
<b>MST - MOSTRE</b>	
<b>MSTT - Titolo</b>	Da Pollaiuolo a Tiepolo. Raccolta di stampe italiane dal 1400 al 1700 della Fondazione Morcelli-Repossì di Chiari
<b>MSTL - Luogo</b>	Griante - Cadenabbia, , 1992
<b>MSTD - Data</b>	NR
<b>MST - MOSTRE</b>	
<b>MSTT - Titolo</b>	Da Pollaiuolo a Tiepolo. Raccolta di stampe italiane dal 1400 al 1700 della Fondazione Morcelli-Repossì di Chiari
<b>MSTL - Luogo</b>	Brescia, , 1995
<b>MSTD - Data</b>	NR
<b>MST - MOSTRE</b>	
<b>MSTT - Titolo</b>	Dal Pollaiuolo al Tiepolo. Raccolta di stampe italiane dal 1400 al 1700 della Fondazione Morcelli-Repossì di Chiari
<b>MSTL - Luogo</b>	Capo d'Orlando, , 1997
<b>MSTD - Data</b>	NR
<b>MST - MOSTRE</b>	
<b>MSTT - Titolo</b>	Da Pollaiuolo a Tiepolo. Selezione di stampe italiane dal 1400 al 1700 della Fondazione Morcelli-Repossì di Chiari

<b>MSTL - Luogo</b>	Corte Franca, , 1999
<b>MSTD - Data</b>	NR
<b>MST - MOSTRE</b>	
<b>MSTT - Titolo</b>	Gioinezza di Michelangelo
<b>MSTL - Luogo</b>	Firenze, , 1999
<b>MSTD - Data</b>	NR
<b>MST - MOSTRE</b>	
<b>MSTT - Titolo</b>	Da Pollaiolo a Tiepolo. Selezione di stampe italiane dal 1400 al 1700 della Fondazione Morcelli-Repossi di Chiari
<b>MSTL - Luogo</b>	Orzinuovi, , 2001
<b>MSTD - Data</b>	NR
<b>AD - ACCESSO AI DATI</b>	
<b>ADS - SPECIFICHE DI ACCESSO AI DATI</b>	
<b>ADSP - Profilo di accesso</b>	1
<b>ADSM - Motivazione</b>	scheda contenente dati liberamente accessibili
<b>CM - COMPILAZIONE</b>	
<b>CMP - COMPILAZIONE</b>	
<b>CMPD - Data</b>	2003
<b>CMPN - Nome</b>	Scorsetti, Monica
<b>CMPN - Nome</b>	Brambilla, Lia
<b>FUR - Funzionario responsabile</b>	Belotti, Ione
<b>AN - ANNOTAZIONI</b>	
<b>OSS - Osservazioni</b>	Stampa inserita in passe-partout realizzato su misura in Cartone Conservazione Bianco Antico Canson (spessore mm. 2,4). La scheda tecnica compilata prima del restauro riporta i seguenti dati: Al verso annotazione a matita con scrittura della II metà del secolo XIX: "527 ancienne et belle Epr"; altra annotazione a penna con grafia degli inizi del secolo XIX: "Dese italiaensche Prent is gedaen door Antoni Pollajoli Van Florentia; in door And. Mantegna schulpsit". Al verso, nell'angolo in basso a sinistra, etichetta rettangolare con cornice con greca e con il numero "439".  <CONV302> VDST(1)=CD ROM  <CONV302> VDSI(1)=CD IMMAGINI  <CONV302> VDSP (1)=1