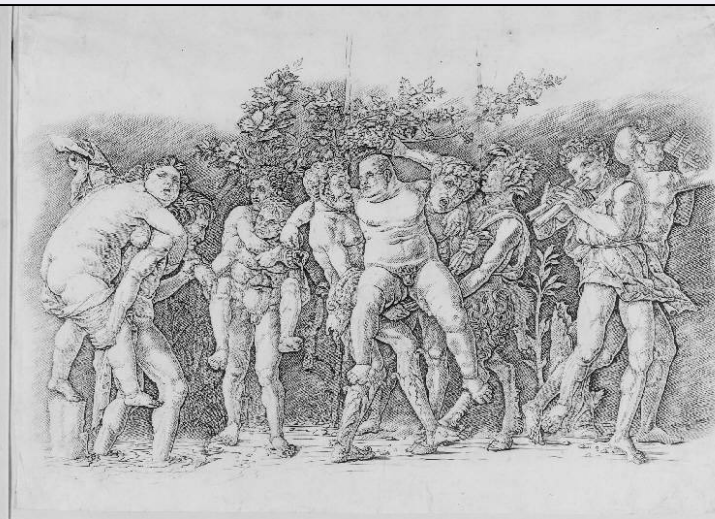


SCHEDA



CD - CODICI

TSK - Tipo Scheda S

LIR - Livello ricerca C

NCT - CODICE UNIVOCO

NCTR - Codice regione 03

NCTN - Numero catalogo generale 00619086

ESC - Ente schedatore R03

ECP - Ente competente S23

OG - OGGETTO

OGT - OGGETTO

OGTD - Definizione stampa smarginata

OGTT - Tipologia stampa di invenzione

QNT - QUANTITA'

QNTN - Numero 1

SGT - SOGGETTO

SGTI - Identificazione Bacchanale

SGTT - Titolo Bacchanale con Sileno

LC - LOCALIZZAZIONE GEOGRAFICA AMMINISTRATIVA

PVC - LOCALIZZAZIONE GEOGRAFICO-AMMINISTRATIVA ATTUALE

PVCS - Stato Italia

PVCR - Regione Lombardia

PVCP - Provincia BS

PVCC - Comune Chiari

LDC - COLLOCAZIONE SPECIFICA

LDCT - Tipologia palazzo

LDCN - Denominazione Palazzo Faglia-Torri

LDCU - Denominazione spazio viabilistico Via Bernardino Varisco, 9

LDCM - Denominazione

raccolta	Fondazione Biblioteca Morcelli-Pinacoteca Repossi
LDCS - Specifiche	Fondo Calcografico della Pinacoteca Repossi - Gabinetto delle Stampe
UB - UBICAZIONE E DATI PATRIMONIALI	
INV - INVENTARIO DI MUSEO O DI SOPRINTENDENZA	
INVN - Numero	I00004
INVD - Data	1991
RO - RAPPORTO	
COP - COPIE	
COPA - Autore	Anonimo
COPR - Repertorio	Zucker M. J., 1980, p. 58 n. 20a
COPC - Collocazione	Austria/ Vienna/ Graphische Sammlung Albertina
COP - COPIE	
COPA - Autore	Monogrammista RR
COPR - Repertorio	Zucker M. J., 1980, p. 59 n. 20b
COPC - Collocazione	Austria/ Vienna/ Graphische Sammlung Albertina
DT - CRONOLOGIA	
DTZ - CRONOLOGIA GENERICA	
DTZG - Secolo	sec. XV
DTS - CRONOLOGIA SPECIFICA	
DTSI - Da	1470
DTSV - Validita'	ca
DTSF - A	1480
DTSL - Validita'	ca
DTM - Motivazione cronologia	bibliografia
AU - DEFINIZIONE CULTURALE	
AUT - AUTORE	
AUTR - Riferimento all'intervento	incisore
AUTM - Motivazione dell'attribuzione	analisi stilistica
AUTM - Motivazione dell'attribuzione	bibliografia
AUTN - Nome scelto	Mantegna Andrea
AUTA - Dati anagrafici	1431/ 1506
AUTH - Sigla per citazione	50000004
AUT - AUTORE	
AUTR - Riferimento all'intervento	inventore
AUTM - Motivazione dell'attribuzione	analisi stilistica
AUTM - Motivazione dell'attribuzione	bibliografia
AUTN - Nome scelto	Mantegna Andrea
AUTA - Dati anagrafici	1431/ 1506

AUTH - Sigla per citazione	50000004
STT - STATO DELL' OPERA	
STTA - Stato	unico stato
MT - DATI TECNICI	
MTC - Materia e tecnica	bulino
MIS - MISURE	
MISU - Unita'	mm
MISA - Altezza	290
MISL - Larghezza	445
MIF - MISURE FOGLIO	
MIFU - Unita'	mm
MIFA - Altezza	334
MIFL - Larghezza	445
FIL - Filigrana	assente
CO - CONSERVAZIONE	
STC - STATO DI CONSERVAZIONE	
STCC - Stato di conservazione	buono
RS - RESTAURI	
RST - RESTAURI	
RSTD - Data	1996
RSTE - Ente responsabile	S23
RSTN - Nome operatore	Studio Carta
RSTR - Ente finanziatore	Fondazione Biblioteca Morcelli-Pinacoteca Repossi
RSTR - Ente finanziatore	R03
DA - DATI ANALITICI	
DES - DESCRIZIONE	
DESI - Codifica Iconclass	92 L 17 91 (+Sileno) (Mitologia classica e storia antica; dei, mitologia classica; divinità della terra e della fertilità. Vita sui monti e nei boschi; storia di Bacco, Libero; culto di Bacco; Bacco con il suo seguito ebbro di Vino; Sileno)
DESS - Indicazioni sul soggetto	Personaggi: Bacco. Divinità minori: Sileno. Figure: figure maschili; figura femminile. Oggetti: brocca. Piante: vite. Animali: agnello. Strumenti musicali: flauto di Pan; flauto doppio.
ISR - ISCRIZIONI	
ISRC - Classe di appartenenza	nota manoscritta
ISRS - Tecnica di scrittura	a penna
ISRT - Tipo di caratteri	corsivo
ISRP - Posizione	al verso, in basso a sinistra
ISRI - Trascrizione	NON LEGGIBILE
	Dopo le osservazioni di Landau (in Martineau J., 1992, pp. 278-279 n. 74) si ritiene che questa stampa sia stata concepita dal Mantegna come un tutt'uno con un'altra famosa opera: il "Baccanale con un tino". Infatti la pozza di vino che si vede in basso a sinistra è la stessa che si

NSC - Notizie storico-critiche

trova all'estrema destra dell'altra stampa citata; anche la linea curva originata dai tratti obliqui del fondo crea un continuum tra le due stampe. Inoltre la presenza alle estremità apposte dei due intagli di due figure che guardano verso l'esterno, un putto nella stampa con tino ed un suonatore di flauto in quella qui catalogata, suggerisce l'idea di una scena che si sviluppa come un lungo fregio orizzontale (Salsi C., 1998, p. 22 n. 2). I due Baccanali sarebbero stati incisi sui due lati della medesima stampa; il fatto che la stampa qui in esame costituisce una continuazione di quella con tino e la tecnica esecutiva più evoluta, per cui ai segni paralleli se ne incrociano altri per ottenere le tonalità più scure dello sfondo, fanno ipotizzare che essa sia stata eseguita successivamente a quella con tino. Il Landau data le due incisioni agli anni 1470-1480.

TU - CONDIZIONE GIURIDICA E VINCOLI**ACQ - ACQUISIZIONE**

ACQT - Tipo acquisizione	legato
ACQN - Nome	Cavalli Ferdinando
ACQD - Data acquisizione	1888
ACQL - Luogo acquisizione	BS/ Chiari

CDG - CONDIZIONE GIURIDICA

CDGG - Indicazione generica	proprietà privata
CDGS - Indicazione specifica	Fondazione Biblioteca Morcelli-Pinacoteca Repossi
CDGI - Indirizzo	Via Bernardino Varisco, 9 - 25032 Chiari (BS)

DO - FONTI E DOCUMENTI DI RIFERIMENTO**FTA - DOCUMENTAZIONE FOTOGRAFICA**

FTAX - Genere	documentazione allegata
FTAP - Tipo	fotografia digitale
FTAN - Codice identificativo	S-3y010-00004_01
FTAT - Note	riproduzione integrale dopo il restauro

FTA - DOCUMENTAZIONE FOTOGRAFICA

FTAX - Genere	documentazione esistente
FTAP - Tipo	fotografia b/n
FTAN - Codice identificativo	S-3y010-00004_02
FTAT - Note	riproduzione integrale dopo il restauro

FNT - FONTI E DOCUMENTI

FNTP - Tipo	elenco
FNTA - Autore	Rivetti Luigi, bibliotecario Morcelliana 1884-1928
FNTT - Denominazione	Elenco delle incisioni legate dal Senat. Ferdin. Cavalli alla Biblioteca Morcelliana
FNTD - Data	post 1888
FNTF - Foglio/Carta	c. 7r
FNTN - Nome archivio	Chiari/ Biblioteca Morcelliana/ Archivio Rivetti
FNTS - Posizione	NR
FNTI - Codice identificativo	NR

BIB - BIBLIOGRAFIA

BIBX - Genere	bibliografia specifica
BIBA - Autore	Panazza G./ Damiani S.
BIBD - Anno di edizione	1968
BIBH - Sigla per citazione	NR
BIBN - V., pp., nn.	p. 25 n. 4

BIB - BIBLIOGRAFIA

BIBX - Genere	bibliografia specifica
BIBA - Autore	Bellini R./ Corradini M.
BIBD - Anno di edizione	1997
BIBH - Sigla per citazione	NR
BIBN - V., pp., nn.	p. 18
BIBI - V., tavv., figg.	p. 19

BIB - BIBLIOGRAFIA

BIBX - Genere	bibliografia specifica
BIBA - Autore	Bellini R./ Corradini M.
BIBD - Anno di edizione	1999
BIBH - Sigla per citazione	NR
BIBN - V., pp., nn.	p. 28
BIBI - V., tavv., figg.	p. 29

BIB - BIBLIOGRAFIA

BIBX - Genere	bibliografia specifica
BIBA - Autore	Alborghetti A.
BIBD - Anno di edizione	1991
BIBH - Sigla per citazione	NR
BIBN - V., pp., nn.	p. 168 n. 884

BIB - BIBLIOGRAFIA

BIBX - Genere	bibliografia specifica
BIBA - Autore	Zucker M.J.
BIBD - Anno di edizione	1980
BIBH - Sigla per citazione	NR
BIBN - V., pp., nn.	p. 57 n. 20

BIB - BIBLIOGRAFIA

BIBX - Genere	bibliografia specifica
BIBA - Autore	Zucker M.J.
BIBD - Anno di edizione	1984
BIBH - Sigla per citazione	NR
BIBN - V., pp., nn.	p. 96 n. .020

BIB - BIBLIOGRAFIA

BIBX - Genere	bibliografia specifica
BIBA - Autore	Bartsch A.
BIBD - Anno di edizione	1803-1821

BIBH - Sigla per citazione	NR
BIBN - V., pp., nn.	v. XIII p. 240 n. 20
BIB - BIBLIOGRAFIA	
BIBX - Genere	bibliografia specifica
BIBA - Autore	Corradini M.
BIBD - Anno di edizione	2003
BIBH - Sigla per citazione	NR
BIBN - V., pp., nn.	p. 100
BIBI - V., tavv., figg.	p. 101
BIB - BIBLIOGRAFIA	
BIBX - Genere	bibliografia di confronto
BIBA - Autore	Salsi C.
BIBD - Anno di edizione	1998
BIBH - Sigla per citazione	NR
BIBN - V., pp., nn.	pp. 22-25
BIB - BIBLIOGRAFIA	
BIBX - Genere	bibliografia di confronto
BIBA - Autore	Martineau J.
BIBD - Anno di edizione	1992
BIBH - Sigla per citazione	NR
BIBN - V., pp., nn.	pp. 278-279 n. 74
BIB - BIBLIOGRAFIA	
BIBX - Genere	bibliografia specifica
BIBA - Autore	Corradini M./ Bellini R.
BIBD - Anno di edizione	1991
BIBH - Sigla per citazione	NR
BIBN - V., pp., nn.	p. 26
BIBI - V., tavv., figg.	p. 27
BIB - BIBLIOGRAFIA	
BIBX - Genere	bibliografia specifica
BIBA - Autore	Corradini M./ Bellini R.
BIBD - Anno di edizione	1991
BIBH - Sigla per citazione	NR
BIBN - V., pp., nn.	p. 26
BIBI - V., tavv., figg.	p. 27
MST - MOSTRE	
MSTT - Titolo	Mostra di stampe italiane della Pinacoteca Repossi di Chiari
MSTL - Luogo	Chiari, , 1968
MSTD - Data	NR
MST - MOSTRE	
MSTT - Titolo	Da Pollaiuolo a Tiepolo. Raccolta di stampe italiane dal 1400 al 1700 della Fondazione Morcelli-Repossi di Chiari
MSTL - Luogo	Cologno Monzese, , 1991

MSTD - Data	NR
MST - MOSTRE	
MSTT - Titolo	Da Pollaiuolo a Tiepolo. Raccolta di stampe italiane dal 1400 al 1700 della Fondazione Morcelli-Repossi di Chiari
MSTL - Luogo	Como, , 1992
MSTD - Data	NR
MST - MOSTRE	
MSTT - Titolo	Da Pollaiuolo a Tiepolo. Raccolta di stampe italiane dal 1400 al 1700 della Fondazione Morcelli-Repossi di Chiari
MSTL - Luogo	Griante - Cadenabbia, , 1992
MSTD - Data	NR
MST - MOSTRE	
MSTT - Titolo	Da Pollaiuolo a Tiepolo. Raccolta di stampe italiane dal 1400 al 1700 della Fondazione Morcelli-Repossi di Chiari
MSTL - Luogo	Brescia, , 1995
MSTD - Data	NR
MST - MOSTRE	
MSTT - Titolo	Dal Pollaiuolo al Tiepolo. Raccolta di stampe italiane dal 1400 al 1700 della Fondazione Morcelli-Repossi di Chiari
MSTL - Luogo	Capo d'Orlando, , 1997
MSTD - Data	NR
MST - MOSTRE	
MSTT - Titolo	L'immagine della festa: pagana, popolare, borghese, nobile e regia
MSTL - Luogo	Chiari, , 1998
MSTD - Data	NR
MST - MOSTRE	
MSTT - Titolo	Da Pollaiuolo a Tiepolo. Selezione di stampe italiane dal 1400 al 1700 della Fondazione Morcelli-Repossi di Chiari
MSTL - Luogo	Corte Franca, , 1999
MSTD - Data	NR
MST - MOSTRE	
MSTT - Titolo	Da Pollaiuolo a Tiepolo. Selezione di stampe italiane dal 1400 al 1700 della Fondazione Morcelli-Repossi di Chiari
MSTL - Luogo	Orzinuovi, , 2001
MSTD - Data	NR
MST - MOSTRE	
MSTT - Titolo	L'immagine della festa: pagana, popolare, borghese, nobile e regia
MSTL - Luogo	Chiari, , 2003
MSTD - Data	NR
AD - ACCESSO AI DATI	
ADS - SPECIFICHE DI ACCESSO AI DATI	
ADSP - Profilo di accesso	1
ADSM - Motivazione	scheda contenente dati liberamente accessibili
CM - COMPILAZIONE	

CMP - COMPILAZIONE	
CMPD - Data	2003
CMPN - Nome	Scorsetti, Monica
CMPN - Nome	Brambilla, Lia
FUR - Funzionario responsabile	Belotti, Ione
AN - ANNOTAZIONI	
OSS - Osservazioni	<p>Stampa inserita in passe-partout realizzato su misura in Cartone Conservazione Bianco Antico Canson (spessore mm. 2,4). Al verso, nell'angolo inferiore sinistro, si trova un'etichetta di forma rettangolare con il numero manoscritto: "387". Tale etichetta è stata rimossa e di nuovo ricollata in fase di restauro. <CONV302> VDST(1)=CD ROM <CONV302> VDSI(1)=CD IMMAGINI <CONV302> VDSP (1)=4</p>