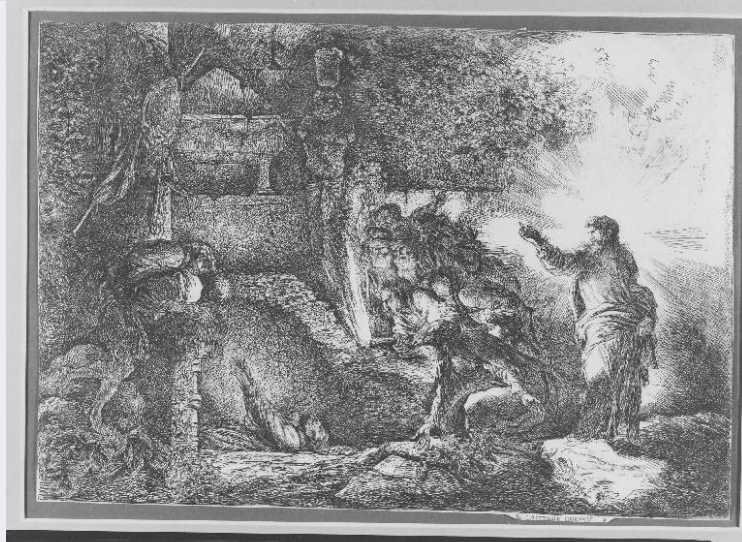


# SCHEDA



## CD - CODICI

TSK - Tipo Scheda	S
LIR - Livello ricerca	C
NCT - CODICE UNIVOCO	
NCTR - Codice regione	03
NCTN - Numero catalogo generale	00619116
ESC - Ente schedatore	R03
ECP - Ente competente	S23

## OG - OGGETTO

### OGT - OGGETTO

OGTD - Definizione	stampa smarginata
OGTT - Tipologia	stampa di invenzione

### QNT - QUANTITA'

QNTN - Numero	1
---------------	---

### SGT - SOGGETTO

SGTI - Identificazione	Resurrezione di Lazzaro
SGTT - Titolo	La resurrezione di Lazzaro
SGTL - Tipo titolo	da Bellini P., L'opera incisa di Giovanni Benedetto Castiglione, p. 156 n. 59

## LC - LOCALIZZAZIONE GEOGRAFICA AMMINISTRATIVA

### PVC - LOCALIZZAZIONE GEOGRAFICO-AMMINISTRATIVA ATTUALE

PVCS - Stato	Italia
PVCR - Regione	Lombardia
PVCP - Provincia	BS
PVCC - Comune	Chiari

### LDC - COLLOCAZIONE SPECIFICA

LDCT - Tipologia	palazzo
LDCN - Denominazione	Palazzo Faglia-Torri

<b>LDCU - Denominazione spazio viabilistico</b>	Via Bernardino Varisco, 9
<b>LDCM - Denominazione raccolta</b>	Fondazione Biblioteca Morcelli-Pinacoteca Reppi
<b>LDCS - Specifiche</b>	Fondo Calcografico della Pinacoteca Reppi - Gabinetto delle Stampe

## UB - UBICAZIONE E DATI PATRIMONIALI

### INV - INVENTARIO DI MUSEO O DI SOPRINTENDENZA

<b>INVN - Numero</b>	I00034
<b>INVD - Data</b>	1991

## RO - RAPPORTO

### ROF - RAPPORTO OPERA FINALE/ORIGINALE

<b>ROFF - Stadio opera</b>	derivazione
<b>ROFO - Opera finale /originale</b>	disegno
<b>ROFA - Autore opera finale /originale</b>	Castiglione Giovan Benedetto detto Grechetto
<b>ROFC - Collocazione opera finale/originale</b>	?/ Cooper Union Museum

## DT - CRONOLOGIA

### DTZ - CRONOLOGIA GENERICA

<b>DTZG - Secolo</b>	sec. XVII
----------------------	-----------

### DTS - CRONOLOGIA SPECIFICA

<b>DTSI - Da</b>	1647
<b>DTSV - Validita'</b>	ca
<b>DTSF - A</b>	1651
<b>DTSL - Validita'</b>	ca
<b>DTM - Motivazione cronologia</b>	bibliografia

## AU - DEFINIZIONE CULTURALE

### AUT - AUTORE

<b>AUTR - Riferimento all'intervento</b>	incisore
<b>AUTM - Motivazione dell'attribuzione</b>	iscrizione
<b>AUTN - Nome scelto</b>	Castiglione Giovan Benedetto detto Grechetto
<b>AUTA - Dati anagrafici</b>	1609/ 1663-1665
<b>AUTH - Sigla per citazione</b>	50000040

### AUT - AUTORE

<b>AUTR - Riferimento all'intervento</b>	inventore
<b>AUTM - Motivazione dell'attribuzione</b>	analisi stilistica
<b>AUTM - Motivazione dell'attribuzione</b>	bibliografia
<b>AUTN - Nome scelto</b>	Castiglione Giovan Benedetto detto Grechetto
<b>AUTA - Dati anagrafici</b>	1609/ 1663-1665

<b>AUTH - Sigla per citazione</b>	50000040
<b>STT - STATO DELL' OPERA</b>	
<b>STTA - Stato</b>	primo stato su quattro
<b>STTS - Specifiche</b>	la definizione degli stati è affidata a differenze chiaroscurali descritte in Bellini, 1992 p. 186 n. 141.
<b>MT - DATI TECNICI</b>	
<b>MTC - Materia e tecnica</b>	acquaforte
<b>MIS - MISURE</b>	
<b>MISU - Unita'</b>	mm
<b>MISA - Altezza</b>	220
<b>MISL - Larghezza</b>	313
<b>MIF - MISURE FOGLIO</b>	
<b>MIFU - Unita'</b>	mm
<b>MIFA - Altezza</b>	223
<b>MIFL - Larghezza</b>	313
<b>FIL - Filigrana</b>	assente
<b>CO - CONSERVAZIONE</b>	
<b>STC - STATO DI CONSERVAZIONE</b>	
<b>STCC - Stato di conservazione</b>	buono
<b>RS - RESTAURI</b>	
<b>RST - RESTAURI</b>	
<b>RSTD - Data</b>	1996
<b>RSTE - Ente responsabile</b>	S23
<b>RSTN - Nome operatore</b>	Studio Carta
<b>RSTR - Ente finanziatore</b>	Fondazione Biblioteca Morcelli-Pinacoteca Repossi
<b>RSTR - Ente finanziatore</b>	R03
<b>DA - DATI ANALITICI</b>	
<b>DES - DESCRIZIONE</b>	
<b>DESI - Codifica Iconclass</b>	73 C 523 (Bibbia. Nuovo Testamento. Vita privata di Cristo: dal battesimo alla Passione. Miracoli di Cristo: resurrezione dalla morte. Storia di Lazzaro. Resurrezione di Lazzaro)
<b>DESS - Indicazioni sul soggetto</b>	PERSONAGGI: CRISTO; LAZZARO. FIGURE. PAESAGGIO: GROTTA. COSTRUZIONI: SEPOLCRO.
<b>ISR - ISCRIZIONI</b>	
<b>ISRC - Classe di appartenenza</b>	indicazione di responsabilità
<b>ISRS - Tecnica di scrittura</b>	NR
<b>ISRT - Tipo di caratteri</b>	lettere capitali
<b>ISRP - Posizione</b>	sotto l'inciso, in basso a destra
<b>ISRI - Trascrizione</b>	GL CASTILIONE GENOVESE P.
<b>NSC - Notizie storico-critiche</b>	Per questa acquaforte esiste un disegno preparatorio al Cooper Union Museum. La datazione presuntiva di quest'opera è basata sull'uso di

zone d'ombra che Castiglione sembra approfondire nel periodo 1647-1651. Lo stesso soggetto è stato poi ripreso da Castiglione in un monotipo, citato da Bartsch e da Bellini (1982, 1992).

## TU - CONDIZIONE GIURIDICA E VINCOLI

### ACQ - ACQUISIZIONE

ACQT - Tipo acquisizione	legato
ACQN - Nome	Cavalli Ferdinando
ACQD - Data acquisizione	1888
ACQL - Luogo acquisizione	BS/ Chiari

### CDG - CONDIZIONE GIURIDICA

CDGG - Indicazione generica	proprietà privata
CDGS - Indicazione specifica	Fondazione Biblioteca Morcelli-Pinacoteca Reposi
CDGI - Indirizzo	Via Bernardino Varisco, 9 - 25032 Chiari (BS)

## DO - FONTI E DOCUMENTI DI RIFERIMENTO

### FTA - DOCUMENTAZIONE FOTOGRAFICA

FTAX - Genere	documentazione allegata
FTAP - Tipo	fotografia b/n
FTAN - Codice identificativo	S-3y010-00034_01
FTAT - Note	riproduzione integrale dopo il restauro

### FNT - FONTI E DOCUMENTI

FNTP - Tipo	elenco
FNTA - Autore	Rivetti Luigi, bibliotecario Morcelliana 1884-1928
FNTT - Denominazione	Elenco delle incisioni legate dal Senat. Ferdin. Cavalli alla Biblioteca Morcelliana
FNTD - Data	post 1888
FNTF - Foglio/Carta	c. 5r
FNTN - Nome archivio	Chiari/ Biblioteca Morcelliana/ Archivio Rivetti
FNTS - Posizione	NR
FNTI - Codice identificativo	NR

### BIB - BIBLIOGRAFIA

BIBX - Genere	bibliografia specifica
BIBA - Autore	Alborghetti A.
BIBD - Anno di edizione	1991
BIBH - Sigla per citazione	NR
BIBN - V., pp., nn.	p. 152 n. 294

### BIB - BIBLIOGRAFIA

BIBX - Genere	bibliografia specifica
BIBA - Autore	Bellini R./ Corradini M.
BIBD - Anno di edizione	1999
BIBH - Sigla per citazione	NR
BIBN - V., pp., nn.	p. 96
BIBI - V., tavv., figg.	p. 97

**BIB - BIBLIOGRAFIA**

<b>BIBX - Genere</b>	bibliografia di confronto
<b>BIBA - Autore</b>	Bellini P.
<b>BIBD - Anno di edizione</b>	1982
<b>BIBH - Sigla per citazione</b>	NR
<b>BIBN - V., pp., nn.</b>	p. 156 n. 59
<b>BIBI - V., tavv., figg.</b>	p. 156

**BIB - BIBLIOGRAFIA**

<b>BIBX - Genere</b>	bibliografia di confronto
<b>BIBA - Autore</b>	Bellini P.
<b>BIBD - Anno di edizione</b>	1990
<b>BIBH - Sigla per citazione</b>	NR
<b>BIBN - V., pp., nn.</b>	p. 18 n. 6

**BIB - BIBLIOGRAFIA**

<b>BIBX - Genere</b>	bibliografia di confronto
<b>BIBA - Autore</b>	Bartsch A.
<b>BIBD - Anno di edizione</b>	1803-1821
<b>BIBH - Sigla per citazione</b>	NR
<b>BIBN - V., pp., nn.</b>	v. XXI p. 12 n. 6

**BIB - BIBLIOGRAFIA**

<b>BIBX - Genere</b>	bibliografia specifica
<b>BIBA - Autore</b>	Bellini P.
<b>BIBD - Anno di edizione</b>	1992
<b>BIBH - Sigla per citazione</b>	NR
<b>BIBN - V., pp., nn.</b>	p. 186 n. 141.

**MST - MOSTRE**

<b>MSTT - Titolo</b>	Da Pollaiolo a Tiepolo. Raccolta di stampe italiane dal 1400 al 1700 della Fondazione Morcelli-Repossi di Chiari
<b>MSTL - Luogo</b>	Griante - Cadenabbia, , 1992
<b>MSTD - Data</b>	NR

**MST - MOSTRE**

<b>MSTT - Titolo</b>	Da Pollaiolo a Tiepolo. Raccolta di stampe italiane dal 1400 al 1700 della Fondazione Morcelli-Repossi di Chiari
<b>MSTL - Luogo</b>	Brescia, , 1995
<b>MSTD - Data</b>	NR

**MST - MOSTRE**

<b>MSTT - Titolo</b>	Dal Pollaiolo al Tiepolo. Raccolta di stampe italiane dal 1400 al 1700 della Fondazione Morcelli-Repossi di Chiari
<b>MSTL - Luogo</b>	Capo d'Orlando, , 1997
<b>MSTD - Data</b>	NR

**MST - MOSTRE**

<b>MSTT - Titolo</b>	Da Pollaiolo a Tiepolo. Selezione di stampe italiane dal 1400 al 1700 della Fondazione Morcelli-Repossi di Chiari
<b>MSTL - Luogo</b>	Corte Franca, , 1999

<b>MSTD - Data</b>	NR
<b>MST - MOSTRE</b>	
<b>MSTT - Titolo</b>	Da Pollaiolo a Tiepolo. Selezione di stampe italiane dal 1400 al 1700 della Fondazione Morcelli-Repossi di Chiari
<b>MSTL - Luogo</b>	Orzinuovi, , 2001
<b>MSTD - Data</b>	NR
<b>MST - MOSTRE</b>	
<b>MSTT - Titolo</b>	Mostra di stampe italiane della Pinacoteca Repossi di Chiari
<b>MSTL - Luogo</b>	Chiari, , 1968
<b>MSTD - Data</b>	NR
<b>MST - MOSTRE</b>	
<b>MSTT - Titolo</b>	Da Pollaiolo a Tiepolo. Raccolta di stampe italiane dal 1400 al 1700 della Fondazione Morcelli-Repossi di Chiari
<b>MSTL - Luogo</b>	Cologno Monzese, , 1991
<b>MSTD - Data</b>	NR
<b>MST - MOSTRE</b>	
<b>MSTT - Titolo</b>	Da Pollaiolo a Tiepolo. Raccolta di stampe italiane dal 1400 al 1700 della Fondazione Morcelli-Repossi di Chiari
<b>MSTL - Luogo</b>	Como, , 1992
<b>MSTD - Data</b>	NR
<b>AD - ACCESSO AI DATI</b>	
<b>ADS - SPECIFICHE DI ACCESSO AI DATI</b>	
<b>ADSP - Profilo di accesso</b>	1
<b>ADSM - Motivazione</b>	scheda contenente dati liberamente accessibili
<b>CM - COMPILAZIONE</b>	
<b>CMP - COMPILAZIONE</b>	
<b>CMPD - Data</b>	2003
<b>CMPN - Nome</b>	Brambilla, Lia
<b>CMPN - Nome</b>	Scorsetti, Monica
<b>FUR - Funzionario responsabile</b>	Belotti, Ione
<b>AN - ANNOTAZIONI</b>	
<b>OSS - Osservazioni</b>	Stampa inserita in passe-partout realizzato su misura in Cartone Conservazione Bianco Antico Canson (spessore mm. 2,4). Al verso, in basso a sinistra, si trova un'etichetta rettangolare con cornice con greca e con il numero manoscritto: "309".  <CONV302> VDST(1)=CD ROM  <CONV302> VDSI(1)=CD IMMAGINI  <CONV302> VDSP (1)=34