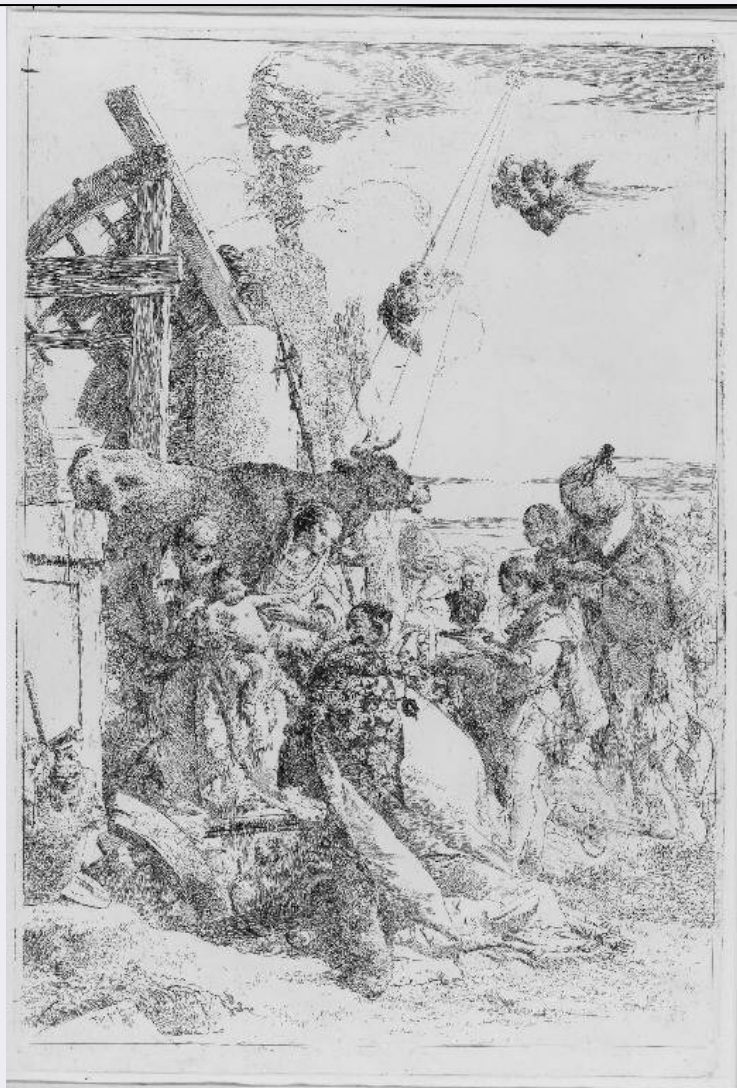


# SCHEDA



## CD - CODICI

TSK - Tipo Scheda S

LIR - Livello ricerca C

### NCT - CODICE UNIVOCO

NCTR - Codice regione 03

NCTN - Numero catalogo generale 00619122

ESC - Ente schedatore R03

ECP - Ente competente S23

## RV - RELAZIONI

### RVE - STRUTTURA COMPLESSA

RVEL - Livello 1

RVER - Codice bene radice 0300619122

## OG - OGGETTO

### OGT - OGGETTO

OGTD - Definizione stampa

OGTT - Tipologia stampa di invenzione

OGTV - Identificazione elemento d'insieme

**QNT - QUANTITA'**

QNTN - Numero 1

**SGT - SOGGETTO**

SGTI - Identificazione Adorazione dei Magi

SGTT - Titolo Adorazione dei Magi

SGTL - Tipo titolo da Succi D., Giambattista Tiepolo. Il segno e l'anima, p. 152

SGTS - Titolo della serie di appartenenza Scherzi di Fantasia

**LC - LOCALIZZAZIONE GEOGRAFICA AMMINISTRATIVA****PVC - LOCALIZZAZIONE GEOGRAFICO-AMMINISTRATIVA ATTUALE**

PVCS - Stato Italia

PVCR - Regione Lombardia

PVCP - Provincia BS

PVCC - Comune Chiari

**LDC - COLLOCAZIONE SPECIFICA**

LDCT - Tipologia palazzo

LDCN - Denominazione Palazzo Faglia-Torri

LDCU - Denominazione spazio viabilistico Via Bernardino Varisco, 9

LDCM - Denominazione raccolta Fondazione Biblioteca Morcelli-Pinacoteca Reppi

LDCS - Specifiche Fondo Calcografico della Pinacoteca Reppi - Gabinetto delle Stampe

**UB - UBICAZIONE E DATI PATRIMONIALI****INV - INVENTARIO DI MUSEO O DI SOPRINTENDENZA**

INVN - Numero I00040

INVD - Data 1991

**DT - CRONOLOGIA****DTZ - CRONOLOGIA GENERICA**

DTZG - Secolo sec. XVIII

**DTS - CRONOLOGIA SPECIFICA**

DTSI - Da 1745

DTSF - A 1745

DTM - Motivazione cronologia bibliografia

**AU - DEFINIZIONE CULTURALE****AUT - AUTORE**

AUTR - Riferimento all'intervento inventore

AUTM - Motivazione dell'attribuzione firma

AUTN - Nome scelto Tiepolo Giovanni Battista

AUTA - Dati anagrafici 1696/ 1770

AUTH - Sigla per citazione 50000045

**AUT - AUTORE**

AUTR - Riferimento

<b>all'intervento</b>	incisore
<b>AUTM - Motivazione dell'attribuzione</b>	firma
<b>AUTN - Nome scelto</b>	Tiepolo Giovanni Battista
<b>AUTA - Dati anagrafici</b>	1696/ 1770
<b>AUTH - Sigla per citazione</b>	50000045
<b>STT - STATO DELL' OPERA</b>	
<b>STTA - Stato</b>	secondo stato su due
<b>STTS - Specifiche</b>	Sono presenti i numeri nel bordo inferiore
<b>MT - DATI TECNICI</b>	
<b>MTC - Materia e tecnica</b>	acquaforte
<b>MIS - MISURE</b>	
<b>MISU - Unita'</b>	mm
<b>MISA - Altezza</b>	416
<b>MISL - Larghezza</b>	282
<b>MIF - MISURE FOGLIO</b>	
<b>MIFU - Unita'</b>	mm
<b>MIFA - Altezza</b>	511
<b>MIFL - Larghezza</b>	355
<b>FIL - Filigrana</b>	Presente ma poco leggibile.
<b>CO - CONSERVAZIONE</b>	
<b>STC - STATO DI CONSERVAZIONE</b>	
<b>STCC - Stato di conservazione</b>	buono
<b>RS - RESTAURI</b>	
<b>RST - RESTAURI</b>	
<b>RSTD - Data</b>	1996
<b>RSTE - Ente responsabile</b>	S23
<b>RSTN - Nome operatore</b>	Studio Carta
<b>RSTR - Ente finanziatore</b>	Fondazione Biblioteca Morcelli-Pinacoteca Repossi
<b>RSTR - Ente finanziatore</b>	R03
<b>DA - DATI ANALITICI</b>	
<b>DES - DESCRIZIONE</b>	
<b>DESI - Codifica Iconclass</b>	73 B 57 (Bibbia. Nuovo testamento. Nascita ed infanzia di Cristo. Storia dei tre Saggi (re o Magi). Adorazione dei re: i Magi fanno omaggio dei loro doni a Gesù Bambino (oro, incenso e mirra))
<b>DESS - Indicazioni sul soggetto</b>	PERSONAGGI: MADONNA; CRISTO; SAN GIUSEPPE; RE MAGI; CHERUBINI. FIGURE. ABBIGLIAMENTO: TURBANTE; GORGIERA; MANTELLO; GIOIELLI. ANIMALI: BUE. COSTRUZIONI: CAPANNA. OGGETTI: SCUDO; VASSOIO; FARETRA; CALICE.
<b>ISR - ISCRIZIONI</b>	
<b>ISRC - Classe di appartenenza</b>	indicazione di responsabilità
<b>ISRS - Tecnica di scrittura</b>	NR

<b>ISRP - Posizione</b>	In basso, a sinistra
<b>ISRI - Trascrizione</b>	TIEPOLO
<b>ISR - ISCRIZIONI</b>	
<b>ISRC - Classe di appartenenza</b>	altro tipo
<b>ISRS - Tecnica di scrittura</b>	NR
<b>ISRP - Posizione</b>	in alto, a destra
<b>ISRI - Trascrizione</b>	26
<b>NSC - Notizie storico-critiche</b>	Succi D., 1985, p. 152-153
<b>TU - CONDIZIONE GIURIDICA E VINCOLI</b>	
<b>ACQ - ACQUISIZIONE</b>	
<b>ACQT - Tipo acquisizione</b>	legato
<b>ACQN - Nome</b>	Cavalli Ferdinando
<b>ACQD - Data acquisizione</b>	1888
<b>ACQL - Luogo acquisizione</b>	BS/ Chiari
<b>CDG - CONDIZIONE GIURIDICA</b>	
<b>CDGG - Indicazione generica</b>	proprietà privata
<b>CDGS - Indicazione specifica</b>	Fondazione Biblioteca Morcelli-Pinacoteca Repossi
<b>CDGI - Indirizzo</b>	Via Bernardino Varisco, 9 - 25032 Chiari (BS)
<b>DO - FONTI E DOCUMENTI DI RIFERIMENTO</b>	
<b>FTA - DOCUMENTAZIONE FOTOGRAFICA</b>	
<b>FTAX - Genere</b>	documentazione allegata
<b>FTAP - Tipo</b>	fotografia b/n
<b>FTAN - Codice identificativo</b>	S-3y010-00040_01
<b>FTAT - Note</b>	riproduzione integrale dopo il restauro
<b>FNT - FONTI E DOCUMENTI</b>	
<b>FNTP - Tipo</b>	elenco
<b>FNTA - Autore</b>	Rivetti Luigi, bibliotecario Morcelliana 1884-1928
<b>FNTT - Denominazione</b>	Elenco delle incisioni legate dal Senat. Ferdin. Cavalli alla Biblioteca Morcelliana
<b>FNTD - Data</b>	post 1888
<b>FNTF - Foglio/Carta</b>	c. 5v
<b>FNTN - Nome archivio</b>	Chiari/ Biblioteca Morcelliana/ Archivio Rivetti
<b>FNTS - Posizione</b>	NR
<b>FNTI - Codice identificativo</b>	NR
<b>BIB - BIBLIOGRAFIA</b>	
<b>BIBX - Genere</b>	bibliografia di confronto
<b>BIBA - Autore</b>	Succi D.
<b>BIBD - Anno di edizione</b>	1985
<b>BIBH - Sigla per citazione</b>	NR
<b>BIBN - V., pp., nn.</b>	pp. 152-153 n. 69

<b>BIBI - V., tavv., figg.</b>	p. 63
<b>BIB - BIBLIOGRAFIA</b>	
<b>BIBX - Genere</b>	bibliografia specifica
<b>BIBA - Autore</b>	Panazza G./ Damiani S.
<b>BIBD - Anno di edizione</b>	1968
<b>BIBH - Sigla per citazione</b>	NR
<b>BIBN - V., pp., nn.</b>	p. 34 n. 40
<b>BIB - BIBLIOGRAFIA</b>	
<b>BIBX - Genere</b>	bibliografia specifica
<b>BIBA - Autore</b>	Bellini R./ Corradini M.
<b>BIBD - Anno di edizione</b>	1999
<b>BIBH - Sigla per citazione</b>	NR
<b>BIBN - V., pp., nn.</b>	pp. 108-109
<b>BIBI - V., tavv., figg.</b>	p. 109
<b>BIB - BIBLIOGRAFIA</b>	
<b>BIBX - Genere</b>	bibliografia specifica
<b>BIBA - Autore</b>	Bellini R./ Corradini M.
<b>BIBD - Anno di edizione</b>	1997
<b>BIBH - Sigla per citazione</b>	NR
<b>BIBN - V., pp., nn.</b>	pp. 88-89
<b>BIBI - V., tavv., figg.</b>	p. 89
<b>BIB - BIBLIOGRAFIA</b>	
<b>BIBX - Genere</b>	bibliografia specifica
<b>BIBA - Autore</b>	Alborghetti A.
<b>BIBD - Anno di edizione</b>	1991
<b>BIBH - Sigla per citazione</b>	NR
<b>BIBN - V., pp., nn.</b>	p. 175 n. 1248
<b>BIB - BIBLIOGRAFIA</b>	
<b>BIBX - Genere</b>	bibliografia specifica
<b>BIBA - Autore</b>	Bianchi A.M.
<b>BIBD - Anno di edizione</b>	1991
<b>BIBH - Sigla per citazione</b>	NR
<b>BIBN - V., pp., nn.</b>	p. 120 n. 51
<b>BIBI - V., tavv., figg.</b>	p. 120
<b>BIB - BIBLIOGRAFIA</b>	
<b>BIBX - Genere</b>	bibliografia specifica
<b>BIBA - Autore</b>	Lucchesi Ragni E./ Mondini M.
<b>BIBD - Anno di edizione</b>	2004
<b>BIBH - Sigla per citazione</b>	NR
<b>BIBN - V., pp., nn.</b>	p. 96 n. 34
<b>BIBI - V., tavv., figg.</b>	p. 97
<b>MST - MOSTRE</b>	

<b>MSTT - Titolo</b>	Da Pollaiolo a Tiepolo. Raccolta di stampe italiane dal 1400 al 1700 della Fondazione Morcelli-Repossi di Chiari
<b>MSTL - Luogo</b>	Griante - Cadenabbia, , 1992
<b>MSTD - Data</b>	NR
<b>MST - MOSTRE</b>	
<b>MSTT - Titolo</b>	Da Pollaiolo a Tiepolo. Raccolta di stampe italiane dal 1400 al 1700 della Fondazione Morcelli-Repossi di Chiari
<b>MSTL - Luogo</b>	Brescia, , 1995
<b>MSTD - Data</b>	NR
<b>MST - MOSTRE</b>	
<b>MSTT - Titolo</b>	Dal Pollaiolo al Tiepolo. Raccolta di stampe italiane dal 1400 al 1700 della Fondazione Morcelli-Repossi di Chiari
<b>MSTL - Luogo</b>	Capo d'Orlando, , 1997
<b>MSTD - Data</b>	NR
<b>MST - MOSTRE</b>	
<b>MSTT - Titolo</b>	Da Pollaiolo a Tiepolo. Selezione di stampe italiane dal 1400 al 1700 della Fondazione Morcelli-Repossi di Chiari
<b>MSTL - Luogo</b>	Corte Franca, , 1999
<b>MSTD - Data</b>	NR
<b>MST - MOSTRE</b>	
<b>MSTT - Titolo</b>	Da Pollaiolo a Tiepolo. Selezione di stampe italiane dal 1400 al 1700 della Fondazione Morcelli-Repossi di Chiari
<b>MSTL - Luogo</b>	Orzinuovi, , 2001
<b>MSTD - Data</b>	NR
<b>MST - MOSTRE</b>	
<b>MSTT - Titolo</b>	Mostra di stampe italiane della Pinacoteca Reposi di Chiari
<b>MSTL - Luogo</b>	Chiari, , 1968
<b>MSTD - Data</b>	NR
<b>MST - MOSTRE</b>	
<b>MSTT - Titolo</b>	Da Pollaiolo a Tiepolo. Raccolta di stampe italiane dal 1400 al 1700 della Fondazione Morcelli-Repossi di Chiari
<b>MSTL - Luogo</b>	Cogno Monzese, , 1991
<b>MSTD - Data</b>	NR
<b>MST - MOSTRE</b>	
<b>MSTT - Titolo</b>	Da Pollaiolo a Tiepolo. Raccolta di stampe italiane dal 1400 al 1700 della Fondazione Morcelli-Repossi di Chiari
<b>MSTL - Luogo</b>	Como, , 1992
<b>MSTD - Data</b>	NR
<b>AD - ACCESSO AI DATI</b>	
<b>ADS - SPECIFICHE DI ACCESSO AI DATI</b>	
<b>ADSP - Profilo di accesso</b>	1
<b>ADSM - Motivazione</b>	scheda contenente dati liberamente accessibili
<b>CM - COMPILAZIONE</b>	
<b>CMP - COMPILAZIONE</b>	

<b>CMPD - Data</b>	2003
<b>CMPN - Nome</b>	Brambilla, Lia
<b>CMPN - Nome</b>	Scorsetti, Monica
<b>FUR - Funzionario responsabile</b>	Belotti, Ione
<b>AN - ANNOTAZIONI</b>	
<b>OSS - Osservazioni</b>	Al verso, in basso a sinistra, si trova un'etichetta rettangolare con greca decorativa ed il numero 342.  <CONV302> VDST(1)=CD ROM  <CONV302> VDSI(1)=CD IMMAGINI  <CONV302> VDSP (1)=40