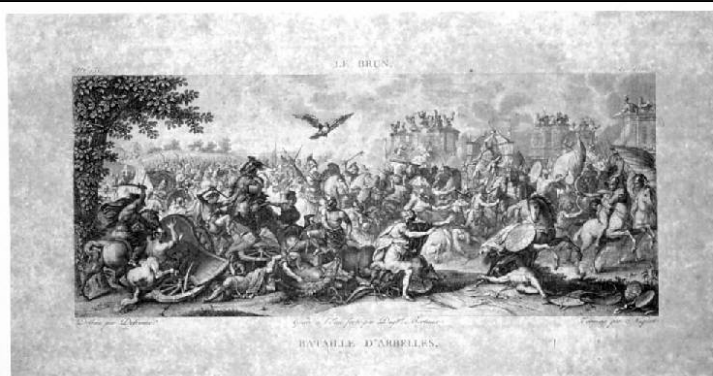


SCHEDA



CD - CODICI

TSK - Tipo Scheda	S
LIR - Livello ricerca	C
NCT - CODICE UNIVOCO	
NCTR - Codice regione	03
NCTN - Numero catalogo generale	00619127
ESC - Ente schedatore	R03
ECP - Ente competente	S23

RV - RELAZIONI

RVE - STRUTTURA COMPLESSA

RVEL - Livello	1
RVER - Codice bene radice	0300619127

OG - OGGETTO

OGT - OGGETTO

OGTD - Definizione	stampa smarginata
OGTT - Tipologia	stampa di traduzione
OGTV - Identificazione	elemento d'insieme

QNT - QUANTITA'

QNTN - Numero	1
QNTQ - Numero d'ordine	151

SGT - SOGGETTO

SGTI - Identificazione	Battaglia di Arcole
SGTP - Titolo proprio	Bataille d'Arcole
SGTL - Tipo titolo	dalla stampa
SGTS - Titolo della serie di appartenenza	Galerie du Musée Napoléon

LC - LOCALIZZAZIONE GEOGRAFICA AMMINISTRATIVA

PVC - LOCALIZZAZIONE GEOGRAFICO-AMMINISTRATIVA ATTUALE

PVCS - Stato	Italia
PVCR - Regione	Lombardia
PVCP - Provincia	BS

PVCC - Comune	Chiari
LDC - COLLOCAZIONE SPECIFICA	
LDCT - Tipologia	palazzo
LDCN - Denominazione	Palazzo Faglia-Torri
LDCU - Denominazione spazio viabilistico	Via Bernardino Varisco, 9
LDCM - Denominazione raccolta	Fondazione Biblioteca Morcelli-Pinacoteca Repossi
LDCS - Specifiche	Fondo Calcografico della Pinacoteca Repossi - Gabinetto delle Stampe
UB - UBICAZIONE E DATI PATRIMONIALI	
INV - INVENTARIO DI MUSEO O DI SOPRINTENDENZA	
INVN - Numero	I00049
INVD - Data	1991
RO - RAPPORTO	
ROF - RAPPORTO OPERA FINALE/ORIGINALE	
ROFF - Stadio opera	derivazione
ROFO - Opera finale /originale	dipinto
ROFS - Soggetto opera finale/originale	Battaglia di Arbeilles
ROFA - Autore opera finale /originale	Le Brun Charles
ROFR - Collocazione precedente	F/ Parigi/ Museo Napoleone
ADL - AREA DEL LIBRO	
ADLL - Tipologia	libro
ADLT - Titolo della pubblicazione	Galerie du Musée Napoléon. 4 voll.
ADLA - Autore della pubblicazione	Lavallée Joseph
ADLE - Edizione	Filhol/ Parigi/ 1804
ADLP - Posizione	tavola
ADLN - Numero pagina /tavola	vol.III fasc.26
ADLS - Situazione attuale	stampa non più in volume
DT - CRONOLOGIA	
DTZ - CRONOLOGIA GENERICA	
DTZG - Secolo	sec. XIX
DTS - CRONOLOGIA SPECIFICA	
DTSI - Da	1804
DTSF - A	1804
DTM - Motivazione cronologia	contesto
AU - DEFINIZIONE CULTURALE	
AUT - AUTORE	
AUTR - Riferimento	

all'intervento	incisore
AUTM - Motivazione dell'attribuzione	iscrizione
AUTN - Nome scelto	Duplessi Bertaux Jean
AUTA - Dati anagrafici	1747/ 1819-1820
AUTH - Sigla per citazione	50000052
AUT - AUTORE	
AUTR - Riferimento all'intervento	incisore
AUTM - Motivazione dell'attribuzione	iscrizione
AUTN - Nome scelto	Niquet
AUTA - Dati anagrafici	NR
AUTH - Sigla per citazione	50000053
AUT - AUTORE	
AUTR - Riferimento all'intervento	disegnatore
AUTM - Motivazione dell'attribuzione	iscrizione
AUTN - Nome scelto	Defraigne Jean Florent
AUTA - Dati anagrafici	1754/
AUTH - Sigla per citazione	50000054
AUT - AUTORE	
AUTR - Riferimento all'intervento	inventore
AUTM - Motivazione dell'attribuzione	iscrizione
AUTN - Nome scelto	Le Brun Charles
AUTA - Dati anagrafici	1619/ 1690
AUTH - Sigla per citazione	50000055
MT - DATI TECNICI	
MTC - Materia e tecnica	acquaforte
MTC - Materia e tecnica	bulino
MIS - MISURE	
MISU - Unita'	mm
MISA - Altezza	86
MISL - Larghezza	205
MIF - MISURE FOGLIO	
MIFU - Unita'	mm
MIFA - Altezza	130
MIFL - Larghezza	250
FIL - Filigrana	assente
CO - CONSERVAZIONE	
STC - STATO DI CONSERVAZIONE	

STCC - Stato di conservazione	buono
RS - RESTAURI	
RST - RESTAURI	
RSTD - Data	1996
RSTE - Ente responsabile	S23
RSTN - Nome operatore	Studio Carta
RSTR - Ente finanziatore	Fondazione Biblioteca Morcelli-Pinacoteca Repossi
RSTR - Ente finanziatore	R03
DA - DATI ANALITICI	
DES - DESCRIZIONE	
DESI - Codifica Iconclass	NR
DESS - Indicazioni sul soggetto	FIGURE: GUERRIERI. ABBIGLIAMENTO: TUNICA; CORAZZA; ELMO; GAMBALI. ARMI: LANCIA. OGGETTI: FINIMENTI. ANIMALI: CAVALLO; UCCELLO. PAESAGGIO.
ISR - ISCRIZIONI	
ISRC - Classe di appartenenza	didascalica
ISRS - Tecnica di scrittura	NR
ISRP - Posizione	in alto, a sinistra
ISRA - Autore	Duplessi- Bertaux Jean
ISRI - Trascrizione	N° 151
ISR - ISCRIZIONI	
ISRC - Classe di appartenenza	indicazione di responsabilità
ISRL - Lingua	Francese
ISRS - Tecnica di scrittura	NR
ISRP - Posizione	in alto, al centro
ISRA - Autore	Duplessi- Bertaux Jean
ISRI - Trascrizione	LE BRUN
ISR - ISCRIZIONI	
ISRC - Classe di appartenenza	didascalica
ISRL - Lingua	Francese
ISRS - Tecnica di scrittura	NR
ISRP - Posizione	in alto, a destra
ISRA - Autore	Duplessi- Bertaux Jean
ISRI - Trascrizione	ECO.LE FRANC.SE
ISR - ISCRIZIONI	
ISRC - Classe di appartenenza	indicazione di responsabilità
ISRL - Lingua	Francese
ISRS - Tecnica di scrittura	NR
ISRP - Posizione	in basso, a sinistra

ISRA - Autore	Duplessi- Bertaux Jean
ISRI - Trascrizione	DESSINÉ PAR DEFRAINE
ISR - ISCRIZIONI	
ISRC - Classe di appartenenza	indicazione di responsabilità
ISRL - Lingua	Francese
ISRS - Tecnica di scrittura	NR
ISRP - Posizione	in basso, al centro
ISRA - Autore	Duplessi- Bertaux Jean
ISRI - Trascrizione	GRAVÉ À L'EAU-FORTE PAR DUPL.SI BERTAUX
ISR - ISCRIZIONI	
ISRC - Classe di appartenenza	indicazione di responsabilità
ISRL - Lingua	Francese
ISRS - Tecnica di scrittura	NR
ISRP - Posizione	in basso, a destra
ISRA - Autore	Duplessi- Bertaux Jean
ISRI - Trascrizione	TERMINÉ PAR NIQUET
ISR - ISCRIZIONI	
ISRC - Classe di appartenenza	di titolazione
ISRL - Lingua	Francese
ISRS - Tecnica di scrittura	NR
ISRP - Posizione	al centro, sotto le indicazioni di responsabilità
ISRA - Autore	Duplessi- Bertaux Jean
ISRI - Trascrizione	BATAILLE D'ARBEILLES
NSC - Notizie storico-critiche	Questa stampa faceva parte dell'apparato iconografico dell'opera in quattro volumi "Galerie du Musée Napoléon", compilato da Joseph Lavallée e pubblicato nel 1804 dall'artista, incisore ed editore Filhol. Le incisioni riproducenti le opere di pittura e di scultura conservate in detto museo sono state incise da artisti vari e la loro numerazione è organizzata per scuole. Come conferma il confronto con un esemplare completo di tale pubblicazione, conservato presso la Biblioteca Morcelliana di Chiari (Sala III - T - V- 5/9), questa stampa si trovava originariamente nel vol. III e costituiva la tavola I del XXVI fascicolo dedicato alle tavole.
TU - CONDIZIONE GIURIDICA E VINCOLI	
ACQ - ACQUISIZIONE	
ACQT - Tipo acquisizione	legato
ACQN - Nome	Repossi Pietro Bartolomeo
ACQD - Data acquisizione	1854
ACQL - Luogo acquisizione	BS/ Chiari
CDG - CONDIZIONE GIURIDICA	
CDGG - Indicazione generica	proprietà privata
CDGS - Indicazione	

specifica	Fondazione Biblioteca Morcelli-Pinacoteca Repossi
CDGI - Indirizzo	Via Bernardino Varisco, 9 - 25032 Chiari (BS)
DO - FONTI E DOCUMENTI DI RIFERIMENTO	
FTA - DOCUMENTAZIONE FOTOGRAFICA	
FTAX - Genere	documentazione allegata
FTAP - Tipo	diapositiva b/n
FTAN - Codice identificativo	S-3y010-00049_01
FTAT - Note	riproduzione integrale prima del restauro
FNT - FONTI E DOCUMENTI	
FNTP - Tipo	elenco
FNTA - Autore	Istituto Elemosiniere
FNTT - Denominazione	Distinta degli oggetti d'arte del legato del Sig. Avv.to Pietro Repossi consegnati dal Sig. Rag. Luigi Repossi
FNTD - Data	post 1854
FNTF - Foglio/Carta	c. 5v
FNTN - Nome archivio	Chiari/ Comune/ Archivio Congregazione di Carità
FNTS - Posizione	NR
FNTI - Codice identificativo	NR
BIB - BIBLIOGRAFIA	
BIBX - Genere	bibliografia specifica
BIBA - Autore	Alborghetti A.
BIBD - Anno di edizione	1991
BIBH - Sigla per citazione	NR
BIBN - V., pp., nn.	p. 155 n. 368
AD - ACCESSO AI DATI	
ADS - SPECIFICHE DI ACCESSO AI DATI	
ADSP - Profilo di accesso	1
ADSM - Motivazione	scheda contenente dati liberamente accessibili
CM - COMPILAZIONE	
CMP - COMPILAZIONE	
CMPD - Data	2003
CMPN - Nome	Brambilla, Lia
CMPN - Nome	Scorsetti, Monica
FUR - Funzionario responsabile	Belotti, Ione
AN - ANNOTAZIONI	
OSS - Osservazioni	<CONV302> VDST(1)=CD ROM <CONV302> VDSI(1)=CD IMMAGINI <CONV302> VDSP(1)=49