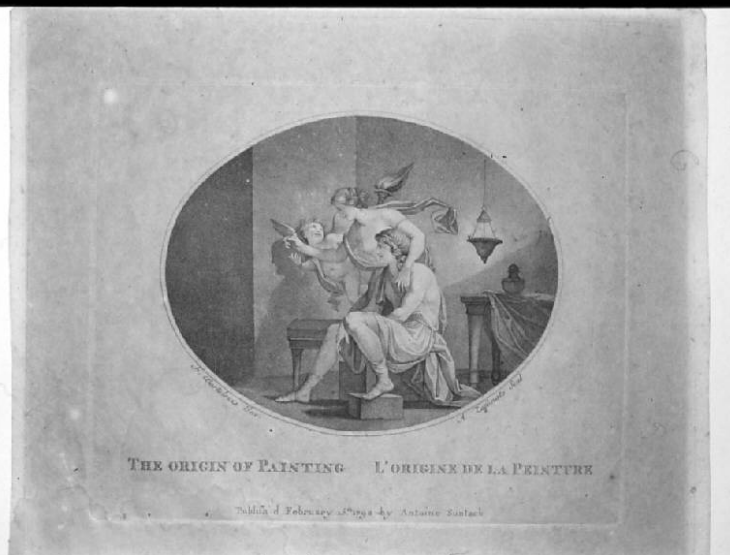


SCHEDA



CD - CODICI

TSK - Tipo Scheda	S
LIR - Livello ricerca	C
NCT - CODICE UNIVOCO	
NCTR - Codice regione	03
NCTN - Numero catalogo generale	00619133
ESC - Ente schedatore	R03
ECP - Ente competente	S23

OG - OGGETTO

OGT - OGGETTO	
OGTD - Definizione	stampa
OGTT - Tipologia	stampa di riproduzione
QNT - QUANTITA'	
QNTN - Numero	1
SGT - SOGGETTO	
SGTI - Identificazione	Allegoria della nascita della Pittura
SGTP - Titolo proprio	The origin of painting
SGTL - Tipo titolo	dalla stampa
SGTR - Titolo parallelo	L'origine de la peinture

LC - LOCALIZZAZIONE GEOGRAFICA AMMINISTRATIVA

PVC - LOCALIZZAZIONE GEOGRAFICO-AMMINISTRATIVA ATTUALE

PVCS - Stato	Italia
PVCR - Regione	Lombardia
PVCP - Provincia	BS
PVCC - Comune	Chiari

LDC - COLLOCAZIONE SPECIFICA

LDCT - Tipologia	palazzo
LDCN - Denominazione	Palazzo Faglia-Torri

LDCU - Denominazione spazio viabilistico	Via Bernardino Varisco, 9
LDCM - Denominazione raccolta	Fondazione Biblioteca Morcelli-Pinacoteca Reposi
LDCS - Specifiche	Fondo Calcografico della Pinacoteca Reposi - Gabinetto delle Stampe

UB - UBICAZIONE E DATI PATRIMONIALI

INV - INVENTARIO DI MUSEO O DI SOPRINTENDENZA

INVN - Numero	I00064
INVD - Data	1991

RO - RAPPORTO

ROF - RAPPORTO OPERA FINALE/ORIGINALE

ROFF - Stadio opera	copia
ROFO - Opera finale /originale	stampa
ROFS - Soggetto opera finale/originale	L'origine del Disegno o della Pittura
ROFA - Autore opera finale /originale	Bartolozzi Francesco
ROFD - Datazione opera finale/originale	1782
ROFC - Collocazione opera finale/originale	RM/ Roma/ Istituto nazionale per la Grafica
ROFI - Inventario opera finale/originale	FC. 70172
ROFR - Collocazione precedente	Roma/ Collezione Corsini

DT - CRONOLOGIA

DTZ - CRONOLOGIA GENERICA

DTZG - Secolo	sec. XVIII
----------------------	------------

DTS - CRONOLOGIA SPECIFICA

DTSI - Da	1792
DTSF - A	1792
DTM - Motivazione cronologia	iscrizione

AU - DEFINIZIONE CULTURALE

AUT - AUTORE

AUTR - Riferimento all'intervento	incisore
AUTM - Motivazione dell'attribuzione	iscrizione
AUTN - Nome scelto	Zaffonato Alessandro
AUTA - Dati anagrafici	1730 ca./ 1796 post
AUTH - Sigla per citazione	50000068

AUT - AUTORE

AUTR - Riferimento all'intervento	inventore
--	-----------

AUTM - Motivazione dell'attribuzione	iscrizione
AUTN - Nome scelto	Bartolozzi Francesco
AUTA - Dati anagrafici	1725-1727/ 1815
AUTH - Sigla per citazione	50000069
EDT - EDITORI STAMPATORI	
EDTN - Nome	Suntach Antonio
EDTD - Dati anagrafici	1744/ 1828
EDTR - Ruolo	editore/stampatore
EDTE - Data di edizione	1792
MT - DATI TECNICI	
MTC - Materia e tecnica	punteggiato
MIS - MISURE	
MISU - Unita'	mm
MISA - Altezza	117
MISL - Larghezza	142
MIF - MISURE FOGLIO	
MIFU - Unita'	mm
MIFA - Altezza	213
MIFL - Larghezza	251
FIL - Filigrana	assente
CO - CONSERVAZIONE	
STC - STATO DI CONSERVAZIONE	
STCC - Stato di conservazione	discreto
STCS - Indicazioni specifiche	Ossidazioni.
DA - DATI ANALITICI	
DES - DESCRIZIONE	
DESI - Codifica Iconclass	48 C510 : 48 C20 (Società, civilizzazione, cultura. Rappresentazioni simboliche, allegorie ed emblemi - arte. Le arti. 'Pittura', rappresentazioni simboliche ed emblemi - pittura)
DESS - Indicazioni sul soggetto	SIMBOLI E ALLEGORIE: ALLEGORIA DELLA PITTURA. FIGURE: FIGURA MASCHILE; FIGURA FEMMINILE; FIGURA DI PUTTO. INTERNO. MOBILIA: TAVOLO; SGABELLO; PANCA. OGGETTI: VASO; TOVAGLIA; LANTERNA.
ISR - ISCRIZIONI	
ISRC - Classe di appartenenza	indicazione di responsabilità
ISRS - Tecnica di scrittura	NR
ISRP - Posizione	nel margine inferiore, a sinistra
ISRI - Trascrizione	F. BARTOLOZZI INV.
ISR - ISCRIZIONI	
ISRC - Classe di appartenenza	indicazione di responsabilità

ISRS - Tecnica di scrittura	NR
ISRP - Posizione	nel margine inferiore, a destra
ISRI - Trascrizione	A. ZAFFONATO SCUL.
ISR - ISCRIZIONI	
ISRC - Classe di appartenenza	di titolazione
ISRL - Lingua	Inglese
ISRS - Tecnica di scrittura	NR
ISRP - Posizione	nel margine inferiore
ISRI - Trascrizione	THE ORIGIN OF PAINTING
ISR - ISCRIZIONI	
ISRC - Classe di appartenenza	di titolazione
ISRL - Lingua	Francese
ISRS - Tecnica di scrittura	NR
ISRP - Posizione	nel margine inferiore
ISRI - Trascrizione	L'ORIGINE DE LA PEINTURE
ISR - ISCRIZIONI	
ISRC - Classe di appartenenza	indicazione di responsabilità
ISRL - Lingua	Inglese
ISRS - Tecnica di scrittura	NR
ISRP - Posizione	in basso, al centro
ISRI - Trascrizione	PUBLISH'D FEBRUARY 15.TH 1792 BY ANTOINE SUNTACH
TU - CONDIZIONE GIURIDICA E VINCOLI	
ACQ - ACQUISIZIONE	
ACQT - Tipo acquisizione	legato
ACQN - Nome	Repossi Pietro Bartolomeo
ACQD - Data acquisizione	1854
ACQL - Luogo acquisizione	BS/ Chiari
CDG - CONDIZIONE GIURIDICA	
CDGG - Indicazione generica	proprietà privata
CDGS - Indicazione specifica	Fondazione Biblioteca Morcelli-Pinacoteca Reposi
CDGI - Indirizzo	Via Bernardino Varisco, 9 - 25032 Chiari (BS)
DO - FONTI E DOCUMENTI DI RIFERIMENTO	
FTA - DOCUMENTAZIONE FOTOGRAFICA	
FTAX - Genere	documentazione allegata
FTAP - Tipo	diapositiva b/n
FTAN - Codice identificativo	S-3y010-00064_01
FTAT - Note	riproduzione integrale prima del restauro
FNT - FONTI E DOCUMENTI	
FNTP - Tipo	elenco

FNTA - Autore	Istituto Elemosiniere
FNTT - Denominazione	Distinta degli oggetti d'arte del legato del Sig. Avv.to Pietro Reposi consegnati dal Sig. Rag. Luigi Reposi
FNTD - Data	post 1854
FNTF - Foglio/Carta	c. 6r
FNTN - Nome archivio	Chiari/ Comune/ Archivio Congregazione di Carità
FNTS - Posizione	busta 19 fasc12
FNTI - Codice identificativo	NR
BIB - BIBLIOGRAFIA	
BIBX - Genere	bibliografia specifica
BIBA - Autore	Alborghetti A.
BIBD - Anno di edizione	1991
BIBH - Sigla per citazione	NR
BIBN - V., pp., nn.	p. 177 n. 1350
AD - ACCESSO AI DATI	
ADS - SPECIFICHE DI ACCESSO AI DATI	
ADSP - Profilo di accesso	1
ADSM - Motivazione	scheda contenente dati liberamente accessibili
CM - COMPILAZIONE	
CMP - COMPILAZIONE	
CMPD - Data	2003
CMPN - Nome	Brambilla, Lia
CMPN - Nome	Scorsetti, Monica
FUR - Funzionario responsabile	Belotti, Ione
AN - ANNOTAZIONI	
OSS - Osservazioni	<CONV302> VDST(1)=CD ROM <CONV302> VDSI(1)=CD IMMAGINI <CONV302> VDSP(1)=64