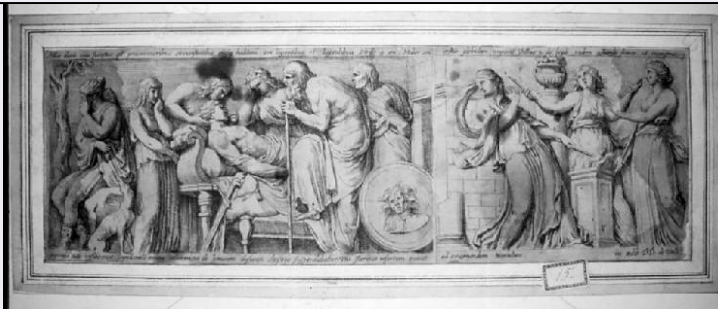


# SCHEDA



## CD - CODICI

TSK - Tipo Scheda	S
LIR - Livello ricerca	C
<b>NCT - CODICE UNIVOCO</b>	
NCTR - Codice regione	03
NCTN - Numero catalogo generale	00619142
ESC - Ente schedatore	R03
ECP - Ente competente	S23

## OG - OGGETTO

<b>OGT - OGGETTO</b>	
OGTD - Definizione	stampa smarginata
OGTT - Tipologia	stampa di traduzione
<b>QNT - QUANTITA'</b>	
QNTN - Numero	1
<b>SGT - SOGGETTO</b>	
SGTI - Identificazione	Bassorilievo classico con esequie di un guerriero

## LC - LOCALIZZAZIONE GEOGRAFICA AMMINISTRATIVA

### PVC - LOCALIZZAZIONE GEOGRAFICO-AMMINISTRATIVA ATTUALE

PVCS - Stato	Italia
PVCR - Regione	Lombardia
PVCP - Provincia	BS
PVCC - Comune	Chiari

### LDC - COLLOCAZIONE SPECIFICA

LDCT - Tipologia	palazzo
LDCN - Denominazione	Palazzo Faglia-Torri
LDCU - Denominazione spazio viabilistico	Via Bernardino Varisco, 9
LDCM - Denominazione raccolta	Fondazione Biblioteca Morcelli-Pinacoteca Reppi
LDCS - Specifiche	Fondo Calcografico della Pinacoteca Reppi - Gabinetto delle Stampe

## UB - UBICAZIONE E DATI PATRIMONIALI

### INV - INVENTARIO DI MUSEO O DI SOPRINTENDENZA

INVN - Numero	I00074
---------------	--------

<b>INVD - Data</b>	1991
<b>RO - RAPPORTO</b>	
<b>ROF - RAPPORTO OPERA FINALE/ORIGINALE</b>	
<b>ROFF - Stadio opera</b>	derivazione
<b>ROFO - Opera finale /originale</b>	bassorilievo antico
<b>ROFS - Soggetto opera finale/originale</b>	Esequie di un guerriero
<b>DT - CRONOLOGIA</b>	
<b>DTZ - CRONOLOGIA GENERICA</b>	
<b>DTZG - Secolo</b>	sec. XVIII
<b>DTS - CRONOLOGIA SPECIFICA</b>	
<b>DTSI - Da</b>	1700
<b>DTSV - Validita'</b>	post
<b>DTSF - A</b>	1799
<b>DTSL - Validita'</b>	ante
<b>DTM - Motivazione cronologia</b>	analisi stilistica
<b>AU - DEFINIZIONE CULTURALE</b>	
<b>ATB - AMBITO CULTURALE</b>	
<b>ATBD - Denominazione</b>	scuola italiana
<b>ATBR - Riferimento all'intervento</b>	incisore
<b>ATBM - Motivazione dell'attribuzione</b>	analisi stilistica
<b>ATB - AMBITO CULTURALE</b>	
<b>ATBD - Denominazione</b>	scuola italiana
<b>ATBR - Riferimento all'intervento</b>	disegnatore
<b>ATBM - Motivazione dell'attribuzione</b>	analisi stilistica
<b>MT - DATI TECNICI</b>	
<b>MTC - Materia e tecnica</b>	acquaforte
<b>MIS - MISURE</b>	
<b>MISU - Unita'</b>	mm
<b>MISA - Altezza</b>	145
<b>MISL - Larghezza</b>	43
<b>MIF - MISURE FOGLIO</b>	
<b>MIFU - Unita'</b>	mm
<b>MIFA - Altezza</b>	145
<b>MIFL - Larghezza</b>	43
<b>FIL - Filigrana</b>	assente
<b>CO - CONSERVAZIONE</b>	
<b>STC - STATO DI CONSERVAZIONE</b>	
<b>STCC - Stato di</b>	

<b>conservazione</b>	buono
<b>STCS - Indicazioni specifiche</b>	Lacerazioni: restaurate.
<b>RS - RESTAURI</b>	
<b>RST - RESTAURI</b>	
<b>RSTD - Data</b>	2005
<b>RSTE - Ente responsabile</b>	S23
<b>RSTN - Nome operatore</b>	Studio Carta
<b>RSTR - Ente finanziatore</b>	Fondazione Biblioteca Morcelli-Pinacoteca Reppi
<b>RSTR - Ente finanziatore</b>	R03
<b>DA - DATI ANALITICI</b>	
<b>DES - DESCRIZIONE</b>	
<b>DESI - Codifica Iconclass</b>	NR
<b>DESS - Indicazioni sul soggetto</b>	REPERTI ARCHEOLOGICI. FIGURE: FIGURE MASCHILI; FIGURE FEMMINILI.
<b>ISR - ISCRIZIONI</b>	
<b>ISRC - Classe di appartenenza</b>	indicazione di responsabilità
<b>ISRS - Tecnica di scrittura</b>	NR
<b>ISRT - Tipo di caratteri</b>	lettere capitali
<b>ISRP - Posizione</b>	entro il disegno, nel margine inferiore
<b>ISRI - Trascrizione</b>	F
<b>ISR - ISCRIZIONI</b>	
<b>ISRC - Classe di appartenenza</b>	didascalica
<b>ISRL - Lingua</b>	Latino
<b>ISRS - Tecnica di scrittura</b>	NR
<b>ISRT - Tipo di caratteri</b>	corsivo
<b>ISRP - Posizione</b>	nel margine superiore
<b>ISRI - Trascrizione</b>	MILES DOMI VITA FUNCTUS EST, PROXIMIORIBUS CIRCUMSTANTIBUS, EIUSQUE HALITUM ORE LEGENTIBUS, ET LUGENTIBUS VIRG.- 4 AEN - MULIER ORI IPSUS GLEBULAM IMPONIT TULLIUS 2 DE LEGIB. EADEM ADUERSA FRONTE UT MORISERAT.
<b>ISR - ISCRIZIONI</b>	
<b>ISRC - Classe di appartenenza</b>	didascalica
<b>ISRL - Lingua</b>	Latino
<b>ISRS - Tecnica di scrittura</b>	NR
<b>ISRT - Tipo di caratteri</b>	corsivo
<b>ISRP - Posizione</b>	nel margine inferiore
<b>ISRI - Trascrizione</b>	PYRAM FACE INFLAMMAT, SEPULCRALI ERECTA COLUMNA, CUI OB HONOREM DEFUNCTI CLYPEUS SUSPENDEBATUR. VAS FLORIBUS REFERTUM EMINET AD EXORNANDUM TUMULUM. / IN AEDIB. DD DE VALLE
<b>TU - CONDIZIONE GIURIDICA E VINCOLI</b>	

**ACQ - ACQUISIZIONE****ACQT - Tipo acquisizione** donazione**ACQL - Luogo acquisizione** BS/ Chiari**CDG - CONDIZIONE GIURIDICA****CDGG - Indicazione generica** proprietà privata**CDGS - Indicazione specifica** Fondazione Biblioteca Morcelli-Pinacoteca Repossi**CDGI - Indirizzo** Via Bernardino Varisco, 9 - 25032 Chiari (BS)**DO - FONTI E DOCUMENTI DI RIFERIMENTO****FTA - DOCUMENTAZIONE FOTOGRAFICA****FTAX - Genere** documentazione allegata**FTAP - Tipo** diapositiva b/n**FTAN - Codice identificativo** S-3y010-00074\_01**FTAT - Note** riproduzione integrale prima del restauro**FTA - DOCUMENTAZIONE FOTOGRAFICA****FTAX - Genere** documentazione allegata**FTAP - Tipo** fotografia digitale**FTAN - Codice identificativo** S-3y010-00074\_02**FTAT - Note** riproduzione integrale dopo il restauro**AD - ACCESSO AI DATI****ADS - SPECIFICHE DI ACCESSO AI DATI****ADSP - Profilo di accesso** 1**ADSM - Motivazione** scheda contenente dati liberamente accessibili**CM - COMPILAZIONE****CMP - COMPILAZIONE****CMPD - Data** 2003**CMPN - Nome** Brambilla, Lia**CMPN - Nome** Scorsetti, Monica**FUR - Funzionario responsabile** Belotti, Ione**AGG - AGGIORNAMENTO - REVISIONE****AGGD - Data** 2006**AGGN - Nome** Scorsetti Monica**AGGF - Funzionario responsabile** NR**AN - ANNOTAZIONI****OSS - Osservazioni**

La stampa pare (?) essere composta di due matrici, stampate senza soluzione di continuità sullo stesso foglio: si intravede una piega verticale nella carta simile ad una traccia di separazione tra due lastre a 260 mm. dal margine sinistro. Al recto, sul margine destro, si trovava un'etichetta decorativa rettangolare con il numero 15 che in sede di restauro è stata rimossa ed incollata al verso, nell'angolo inferiore sinistro.