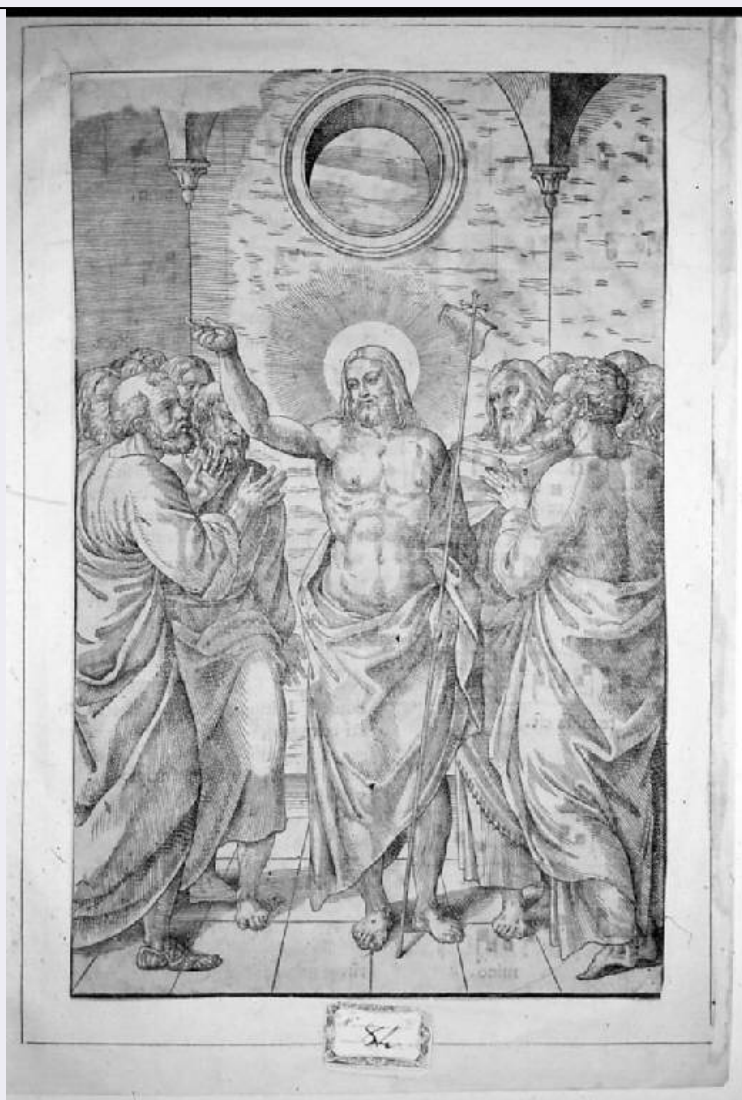


# SCHEDA



## CD - CODICI

TSK - Tipo Scheda	S
LIR - Livello ricerca	C
NCT - CODICE UNIVOCO	
NCTR - Codice regione	03
NCTN - Numero catalogo generale	00619165
ESC - Ente schedatore	R03
ECP - Ente competente	S23

## OG - OGGETTO

OGT - OGGETTO	
OGTD - Definizione	stampa smarginata
OGTT - Tipologia	stampa di invenzione
QNT - QUANTITA'	
QNTN - Numero	1
SGT - SOGGETTO	
SGTI - Identificazione	Cristo tra gli apostoli
SGTS - Titolo della serie di	

<b>appartenenza</b>	Antifonario [non rintracciato]
<b>LC - LOCALIZZAZIONE GEOGRAFICA AMMINISTRATIVA</b>	
<b>PVC - LOCALIZZAZIONE GEOGRAFICO-AMMINISTRATIVA ATTUALE</b>	
<b>PVCS - Stato</b>	Italia
<b>PVCR - Regione</b>	Lombardia
<b>PVCP - Provincia</b>	BS
<b>PVCC - Comune</b>	Chiari
<b>LDC - COLLOCAZIONE SPECIFICA</b>	
<b>LDCT - Tipologia</b>	palazzo
<b>LDCN - Denominazione</b>	Palazzo Faglia-Torri
<b>LDCU - Denominazione spazio viabilistico</b>	Via Bernardino Varisco, 9
<b>LDCM - Denominazione raccolta</b>	Fondazione Biblioteca Morcelli-Pinacoteca Repossi
<b>LDCS - Specifiche</b>	Fondo Calcografico della Pinacoteca Repossi - Gabinetto delle Stampe
<b>UB - UBICAZIONE E DATI PATRIMONIALI</b>	
<b>INV - INVENTARIO DI MUSEO O DI SOPRINTENDENZA</b>	
<b>INVN - Numero</b>	I00097
<b>INVD - Data</b>	1991
<b>RO - RAPPORTO</b>	
<b>ADL - AREA DEL LIBRO</b>	
<b>ADLL - Tipologia</b>	libro
<b>ADLT - Titolo della pubblicazione</b>	Antifonario
<b>ADLA - Autore della pubblicazione</b>	Non rintracciato
<b>ADLP - Posizione</b>	illustrazione
<b>ADLS - Situazione attuale</b>	stampa non più in volume
<b>DT - CRONOLOGIA</b>	
<b>DTZ - CRONOLOGIA GENERICA</b>	
<b>DTZG - Secolo</b>	secc. XVI/ XVII
<b>DTS - CRONOLOGIA SPECIFICA</b>	
<b>DTSI - Da</b>	1500
<b>DTSV - Validita'</b>	ca
<b>DTSF - A</b>	1699
<b>DTSL - Validita'</b>	ca
<b>DTM - Motivazione cronologia</b>	analisi stilistica
<b>AU - DEFINIZIONE CULTURALE</b>	
<b>ATB - AMBITO CULTURALE</b>	
<b>ATBD - Denominazione</b>	scuola italiana
<b>ATBR - Riferimento all'intervento</b>	incisore
<b>ATBM - Motivazione dell'attribuzione</b>	analisi stilistica

<b>ATB - AMBITO CULTURALE</b>	
<b>ATBD - Denominazione</b>	scuola italiana
<b>ATBR - Riferimento all'intervento</b>	inventore
<b>ATBM - Motivazione dell'attribuzione</b>	analisi stilistica
<b>MT - DATI TECNICI</b>	
<b>MTC - Materia e tecnica</b>	silografia
<b>MIS - MISURE</b>	
<b>MISU - Unita'</b>	mm
<b>MISA - Altezza</b>	276
<b>MISL - Larghezza</b>	175
<b>MIF - MISURE FOGLIO</b>	
<b>MIFU - Unita'</b>	mm
<b>MIFA - Altezza</b>	276
<b>MIFL - Larghezza</b>	175
<b>CO - CONSERVAZIONE</b>	
<b>STC - STATO DI CONSERVAZIONE</b>	
<b>STCC - Stato di conservazione</b>	mediocre
<b>STCS - Indicazioni specifiche</b>	Lacuna: nell'angolo superiore sinistro.
<b>DA - DATI ANALITICI</b>	
<b>DES - DESCRIZIONE</b>	
<b>DESI - Codifica Iconclass</b>	11 D 33 4 (Religione e Magia, Religione cristiana. Cristo. Cristo adulto. Tipologie particolari di Cristo. Cristo tra gli Apostoli, benedicente)
<b>DESS - Indicazioni sul soggetto</b>	PERSONAGGI CRISTO APOSTOLI. ELEMENTI ARCHITETTONICI: VOLTE A CROCIERA; CAPITELLI; ROSONE.
<b>TU - CONDIZIONE GIURIDICA E VINCOLI</b>	
<b>ACQ - ACQUISIZIONE</b>	
<b>ACQT - Tipo acquisizione</b>	donazione
<b>ACQL - Luogo acquisizione</b>	BS/ Chiari
<b>CDG - CONDIZIONE GIURIDICA</b>	
<b>CDGG - Indicazione generica</b>	proprietà privata
<b>CDGS - Indicazione specifica</b>	Fondazione Biblioteca Morcelli-Pinacoteca Repossi
<b>CDGI - Indirizzo</b>	Via Bernardino Varisco, 9 - 25032 Chiari (BS)
<b>DO - FONTI E DOCUMENTI DI RIFERIMENTO</b>	
<b>FTA - DOCUMENTAZIONE FOTOGRAFICA</b>	
<b>FTAX - Genere</b>	documentazione allegata
<b>FTAP - Tipo</b>	diapositiva b/n
<b>FTAN - Codice identificativo</b>	S-3y010-00097_01

<b>FTAT - Note</b>	riproduzione integrale dopo il restauro
<b>FTA - DOCUMENTAZIONE FOTOGRAFICA</b>	
<b>FTAX - Genere</b>	documentazione allegata
<b>FTAP - Tipo</b>	fotografia digitale
<b>FTAN - Codice identificativo</b>	S-3y010-00097_02
<b>FTAT - Note</b>	riproduzione integrale
<b>AD - ACCESSO AI DATI</b>	
<b>ADS - SPECIFICHE DI ACCESSO AI DATI</b>	
<b>ADSP - Profilo di accesso</b>	1
<b>ADSM - Motivazione</b>	scheda contenente dati liberamente accessibili
<b>CM - COMPILAZIONE</b>	
<b>CMP - COMPILAZIONE</b>	
<b>CMPD - Data</b>	2003
<b>CM PN - Nome</b>	Brambilla, Lia
<b>CM PN - Nome</b>	Scorsetti, Monica
<b>FUR - Funzionario responsabile</b>	Belotti, Ione
<b>AN - ANNOTAZIONI</b>	
<b>OSS - Osservazioni</b>	Stampa incollata ad un foglio di supporto al verso del quale è incollata un'etichetta con disegno decorativo a ruote e il numero 84.   <CONV302> VDST(1)=CD ROM  <CONV302> VDSI(1)=CD IMMAGINI  <CONV302> VDSP(1)=97