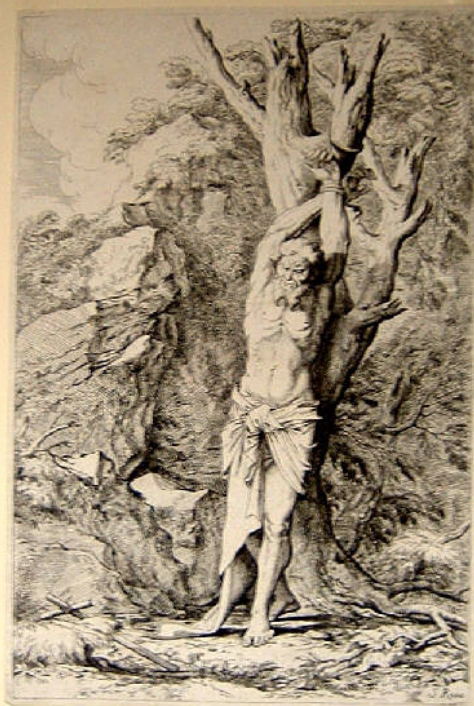


SCHEDA



CD - CODICI

TSK - Tipo Scheda S

LIR - Livello ricerca C

NCT - CODICE UNIVOCO

NCTR - Codice regione 03

NCTN - Numero catalogo generale 00619227

ESC - Ente schedatore R03

ECP - Ente competente S23

OG - OGGETTO

OGT - OGGETTO

OGTD - Definizione stampa

OGTT - Tipologia stampa di riproduzione

QNT - QUANTITA'

QNTN - Numero 1

SGT - SOGGETTO

SGTI - Identificazione Sant'Alberto

LC - LOCALIZZAZIONE GEOGRAFICA AMMINISTRATIVA

PVC - LOCALIZZAZIONE GEOGRAFICO-AMMINISTRATIVA ATTUALE

PVCS - Stato Italia

| | |
|---|--|
| PVCR - Regione | Lombardia |
| PVCP - Provincia | BS |
| PVCC - Comune | Chiari |
| LDC - COLLOCAZIONE SPECIFICA | |
| LDCT - Tipologia | palazzo |
| LDCN - Denominazione | Palazzo Faglia-Torri |
| LDCU - Denominazione spazio viabilistico | Via Bernardino Varisco, 9 |
| LDCM - Denominazione raccolta | Fondazione Biblioteca Morcelli-Pinacoteca Repossi |
| LDCS - Specifiche | Fondo Calcografico della Pinacoteca Repossi - Gabinetto delle Stampe |
| UB - UBICAZIONE E DATI PATRIMONIALI | |
| INV - INVENTARIO DI MUSEO O DI SOPRINTENDENZA | |
| INVN - Numero | I00164 |
| INVD - Data | 1991 |
| RO - RAPPORTO | |
| ROF - RAPPORTO OPERA FINALE/ORIGINALE | |
| ROFF - Stadio opera | copia |
| ROFO - Opera finale /originale | stampa |
| ROFA - Autore opera finale /originale | Rosa Salvator |
| ROFD - Datazione opera finale/originale | 1661 |
| DT - CRONOLOGIA | |
| DTZ - CRONOLOGIA GENERICA | |
| DTZG - Secolo | sec. XVII |
| DTS - CRONOLOGIA SPECIFICA | |
| DTSI - Da | 1661 |
| DTSV - Validita' | post |
| DTSF - A | 1699 |
| DTSL - Validita' | ca |
| DTM - Motivazione cronologia | analisi storica |
| DTM - Motivazione cronologia | analisi stilistica |
| AU - DEFINIZIONE CULTURALE | |
| AUT - AUTORE | |
| AUTR - Riferimento all'intervento | inventore |
| AUTM - Motivazione dell'attribuzione | bibliografia |
| AUTN - Nome scelto | Rosa Salvator |
| AUTA - Dati anagrafici | 1615/ 1673 |
| AUTH - Sigla per citazione | 50000158 |
| MT - DATI TECNICI | |

| | |
|-------------------------------------|---|
| MTC - Materia e tecnica | acquaforte |
| MIS - MISURE | |
| MISU - Unita' | mm |
| MISA - Altezza | 333 |
| MISL - Larghezza | 221 |
| MIF - MISURE FOGLIO | |
| MIFU - Unita' | mm |
| MIFA - Altezza | 341 |
| MIFL - Larghezza | 228 |
| FIL - Filigrana | illeggibile |
| CO - CONSERVAZIONE | |
| STC - STATO DI CONSERVAZIONE | |
| STCC - Stato di conservazione | buono |
| RS - RESTAURI | |
| RST - RESTAURI | |
| RSTD - Data | 1996 |
| RSTE - Ente responsabile | S23 |
| RSTN - Nome operatore | Studio Carta |
| RSTR - Ente finanziatore | Fondazione Biblioteca Morcelli-Pinacoteca Repossi |
| RSTR - Ente finanziatore | R03 |
| DA - DATI ANALITICI | |
| DES - DESCRIZIONE | |
| DESI - Codifica Iconclass | 11 H (Alberto) (Religione e Magia. Religione cristiana. Santi maschili con nome. Sant'Alberto) |
| DESS - Indicazioni sul soggetto | Personaggi: sant'Alberto. Paesaggio: bosco. Piante. Oggetti: croce. |
| ISR - ISCRIZIONI | |
| ISRC - Classe di appartenenza | indicazione di responsabilità |
| ISRS - Tecnica di scrittura | NR |
| ISRT - Tipo di caratteri | corsivo |
| ISRP - Posizione | nell'angolo inferiore destro |
| ISRI - Trascrizione | S. ROSA |
| NSC - Notizie storico-critiche | Questa stampa è una copia in controparte di Anonimo di una stampa di Salvator Rosa del 1661. La figura di Sant'Alberto è stata ripresa da "Marsia", famosa scultura classica attribuita a Lisippo e conservata agli Uffizi. |
| TU - CONDIZIONE GIURIDICA E VINCOLI | |
| ACQ - ACQUISIZIONE | |
| ACQT - Tipo acquisizione | legato |
| ACQN - Nome | Cavalli Ferdinando |
| ACQD - Data acquisizione | 1888 |
| ACQL - Luogo acquisizione | BS/ Chiari |

CDG - CONDIZIONE GIURIDICA**CDGG - Indicazione generica**

proprietà privata

CDGS - Indicazione specifica

Fondazione Biblioteca Morcelli-Pinacoteca Repossi

CDGI - Indirizzo

Via Bernardino Varisco, 9 - 25032 Chiari (BS)

DO - FONTI E DOCUMENTI DI RIFERIMENTO**FTA - DOCUMENTAZIONE FOTOGRAFICA****FTAX - Genere**

documentazione allegata

FTAP - Tipo

diapositiva b/n

FTAN - Codice identificativo

S-3y010-00164_01

FTAT - Note

riproduzione integrale

BIB - BIBLIOGRAFIA**BIBX - Genere**

bibliografia specifica

BIBA - Autore

Alborghetti A.

BIBD - Anno di edizione

1991

BIBH - Sigla per citazione

NR

BIBN - V., pp., nn.

p. 173 n. 1118

BIB - BIBLIOGRAFIA**BIBX - Genere**

bibliografia specifica

BIBA - Autore

Bellini R./ Corradini M.

BIBD - Anno di edizione

1999

BIBH - Sigla per citazione

NR

BIBN - V., pp., nn.

p. 82

BIBI - V., tavv., figg.

p. 83

BIB - BIBLIOGRAFIA**BIBX - Genere**

bibliografia di confronto

BIBA - Autore

Theodoli O.

BIBD - Anno di edizione

1992

BIBH - Sigla per citazione

NR

BIBN - V., pp., nn.

p. 234 n. 100

BIBI - V., tavv., figg.

p. 235

MST - MOSTRE**MSTT - Titolo**

Da Pollaiuolo a Tiepolo. Selezione di stampe italiane dal 1400 al 1700 della Fondazione Morcelli-Repossi di Chiari

MSTL - Luogo

Corte Franca, , 1999

MSTD - Data

NR

MST - MOSTRE**MSTT - Titolo**

Da Pollaiuolo a Tiepolo. Selezione di stampe italiane dal 1400 al 1700 della Fondazione Morcelli-Repossi di Chiari

MSTL - Luogo

Orzinuovi, , 2001

MSTD - Data

NR

AD - ACCESSO AI DATI**ADS - SPECIFICHE DI ACCESSO AI DATI**

| | |
|---------------------------------------|---|
| ADSP - Profilo di accesso | 1 |
| ADSM - Motivazione | scheda contenente dati liberamente accessibili |
| CM - COMPILAZIONE | |
| CMP - COMPILAZIONE | |
| CMPD - Data | 2003 |
| CMPN - Nome | Scorsetti, Monica |
| CMPN - Nome | Brambilla, Lia |
| FUR - Funzionario responsabile | Belotti, Ione |
| AN - ANNOTAZIONI | |
| OSS - Osservazioni | Al verso della stampa, si trova un'etichetta rettangolare con cornice con greca con manoscritto: "294". Stampa inserita in passe-partout realizzato su misura in Cartone Conservazione Bianco Antico Canson (spessore mm. 2,4). <CONV302> VDST(1)=CD ROM <CONV302> VDSI(1)=CD IMMAGINI <CONV302> VDSP(1)=164 |