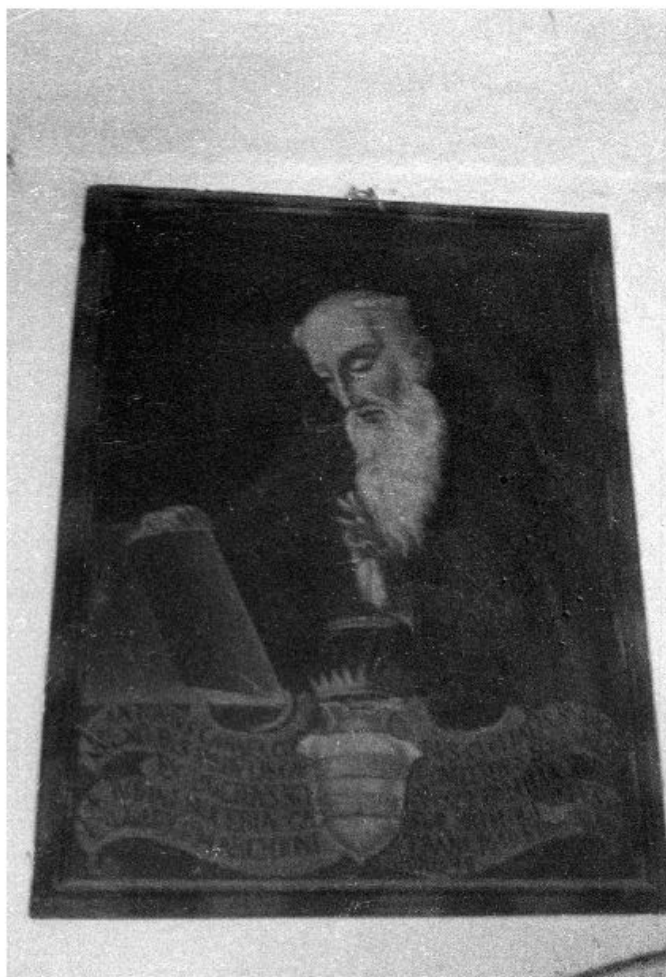


SCHEDA



CD - CODICI

TSK - Tipo Scheda	S
LIR - Livello ricerca	C
NCT - CODICE UNIVOCO	
NCTR - Codice regione	03
NCTN - Numero catalogo generale	00619247
ESC - Ente schedatore	R03
ECP - Ente competente	S23

OG - OGGETTO

OGT - OGGETTO	
OGTD - Definizione	stampa smarginata
QNT - QUANTITA'	
QNTN - Numero	1
SGT - SOGGETTO	
SGTI - Identificazione	Ritratto di Napoleone Bonaparte
SGTP - Titolo proprio	Napoleon
SGTL - Tipo titolo	dalla stampa

LC - LOCALIZZAZIONE GEOGRAFICA AMMINISTRATIVA

PVC - LOCALIZZAZIONE GEOGRAFICO-AMMINISTRATIVA ATTUALE

PVCS - Stato	Italia
PVCR - Regione	Lombardia
PVCP - Provincia	BS
PVCC - Comune	Chiari

LDC - COLLOCAZIONE SPECIFICA

LDCT - Tipologia	palazzo
LDCN - Denominazione	Palazzo Faglia-Torri
LDCU - Denominazione spazio viabilistico	Via Bernardino Varisco, 9
LDCM - Denominazione raccolta	Fondazione Biblioteca Morcelli-Pinacoteca Repossi
LDCS - Specifiche	Fondo Calcografico della Pinacoteca Repossi - Gabinetto delle Stampe

UB - UBICAZIONE E DATI PATRIMONIALI**INV - INVENTARIO DI MUSEO O DI SOPRINTENDENZA**

INVN - Numero	I00185
INVD - Data	1991

DT - CRONOLOGIA**DTZ - CRONOLOGIA GENERICA**

DTZG - Secolo	secc. XVIII/ XIX
----------------------	------------------

DTS - CRONOLOGIA SPECIFICA

DTSI - Da	1796
DTSV - Validita'	ca
DTSF - A	1815
DTSL - Validita'	ante

DTM - Motivazione cronologia	analisi storica
-------------------------------------	-----------------

AU - DEFINIZIONE CULTURALE**AUT - AUTORE**

AUTR - Riferimento all'intervento	incisore
AUTM - Motivazione dell'attribuzione	iscrizione
AUTN - Nome scelto	Morghen Raffaello
AUTA - Dati anagrafici	1758/ 1833
AUTH - Sigla per citazione	50000105

AUT - AUTORE

AUTR - Riferimento all'intervento	disegnatore
AUTM - Motivazione dell'attribuzione	iscrizione
AUTN - Nome scelto	Tofanelli Stefano
AUTA - Dati anagrafici	1752/ 1812
AUTH - Sigla per citazione	50000133

STT - STATO DELL' OPERA

STTA - Stato	probabile unico stato
MT - DATI TECNICI	
MTC - Materia e tecnica	bulino
MTC - Materia e tecnica	acquaforte
MIS - MISURE	
MISU - Unita'	mm
MISA - Altezza	228
MISL - Larghezza	164
MIF - MISURE FOGLIO	
MIFU - Unita'	mm
MIFA - Altezza	367
MIFL - Larghezza	255
FIL - Filigrana	assente
CO - CONSERVAZIONE	
STC - STATO DI CONSERVAZIONE	
STCC - Stato di conservazione	buono
STCS - Indicazioni specifiche	Carta ingiallita.
DA - DATI ANALITICI	
DES - DESCRIZIONE	
DESI - Codifica Iconclass	61 B 2 (Napoleone Bonaparte) (Storia. Eventi e situazioni storiche; persone storiche. Persone storiche - ritratti e scene della loro vita. Persone storiche. Napoleone Bonaparte)
DESS - Indicazioni sul soggetto	Ritratti. Personaggi: Napoleone Bonaparte. Abbigliamento. Oggetti: corona d'alloro; collana dell'Ordine dello Spirito Santo.
ISR - ISCRIZIONI	
ISRC - Classe di appartenenza	indicazione di responsabilità
ISRL - Lingua	latino
ISRS - Tecnica di scrittura	NR
ISRT - Tipo di caratteri	corsivo
ISRP - Posizione	sotto la parte figurata, a destra
ISRI - Trascrizione	RAPH: MORGHEN SCULP: FLORENTIAE
ISR - ISCRIZIONI	
ISRC - Classe di appartenenza	indicazione di responsabilità
ISRL - Lingua	latino
ISRS - Tecnica di scrittura	NR
ISRT - Tipo di caratteri	corsivo
ISRP - Posizione	sotto la parte figurata, a sinistra
ISRI - Trascrizione	STEPH: TOFANELLI DELINEAVIT
ISR - ISCRIZIONI	
ISRC - Classe di	

appartenenza	di titolazione
ISRL - Lingua	francese
ISRS - Tecnica di scrittura	NR
ISRT - Tipo di caratteri	lettere capitali
ISRP - Posizione	nel margine inferiore, al centro
ISRI - Trascrizione	NAPOLEON
ISR - ISCRIZIONI	
ISRC - Classe di appartenenza	didascalica
ISRL - Lingua	francese
ISRS - Tecnica di scrittura	NR
ISRT - Tipo di caratteri	corsivo
ISRP - Posizione	nel margine inferiore, sotto il titolo
ISRI - Trascrizione	EMPEREUR DES FRANÇOIS, ROI D'ITALIE, / ET PROTECTEUR DE LA CONFEDERATION / DU RHIN
NSC - Notizie storico-critiche	Nell'elenco manoscritto delle stampe legate da P. B. Repossi, alla riga n. 004 si legge che la stampa del Morghen "Ritratto di Napoleone" era inserita in una cornice dorata con vetro.
TU - CONDIZIONE GIURIDICA E VINCOLI	
ACQ - ACQUISIZIONE	
ACQT - Tipo acquisizione	legato
ACQN - Nome	Repossi Pietro Bartolomeo
ACQD - Data acquisizione	1854
ACQL - Luogo acquisizione	BS/ Chiari
CDG - CONDIZIONE GIURIDICA	
CDGG - Indicazione generica	proprietà privata
CDGS - Indicazione specifica	Fondazione Biblioteca Morcelli-Pinacoteca Repossi
CDGI - Indirizzo	Via Bernardino Varisco, 9 - 25032 Chiari (BS)
DO - FONTI E DOCUMENTI DI RIFERIMENTO	
FTA - DOCUMENTAZIONE FOTOGRAFICA	
FTAX - Genere	documentazione allegata
FTAP - Tipo	diapositiva b/n
FTAN - Codice identificativo	S-3y010-00185_01
FTAT - Note	riproduzione integrale
FNT - FONTI E DOCUMENTI	
FNTP - Tipo	elenco
FNTA - Autore	Istituto Elemosiniere
FNTT - Denominazione	Distinta degli oggetti d'arte del legato del Sig. Avv.to Pietro Repossi consegnati dal Sig. Rag. Luigi Repossi
FNTD - Data	post 1854
FNTF - Foglio/Carta	c. 2r
FNTN - Nome archivio	Chiari/ Comune/ Archivio Congregazione di Carità

FNTS - Posizione	busta 19 fasc12
FNTI - Codice identificativo	NR
BIB - BIBLIOGRAFIA	
BIBX - Genere	bibliografia specifica
BIBA - Autore	Alborghetti A.
BIBD - Anno di edizione	1991
BIBH - Sigla per citazione	NR
BIBN - V., pp., nn.	p. 170 n. 961
BIB - BIBLIOGRAFIA	
BIBX - Genere	bibliografia di confronto
BIBA - Autore	Dotti G.
BIBD - Anno di edizione	1999
BIBH - Sigla per citazione	NR
BIBN - V., pp., nn.	p. 119
AD - ACCESSO AI DATI	
ADS - SPECIFICHE DI ACCESSO AI DATI	
ADSP - Profilo di accesso	1
ADSM - Motivazione	scheda contenente dati liberamente accessibili
CM - COMPILAZIONE	
CMP - COMPILAZIONE	
CMPD - Data	2003
CMPN - Nome	Scorsetti, Monica
CMPN - Nome	Brambilla, Lia
FUR - Funzionario responsabile	Belotti, Ione
AN - ANNOTAZIONI	
OSS - Osservazioni	Stampa incollata tramite gli angoli superiori ad un cartoncino moderno.