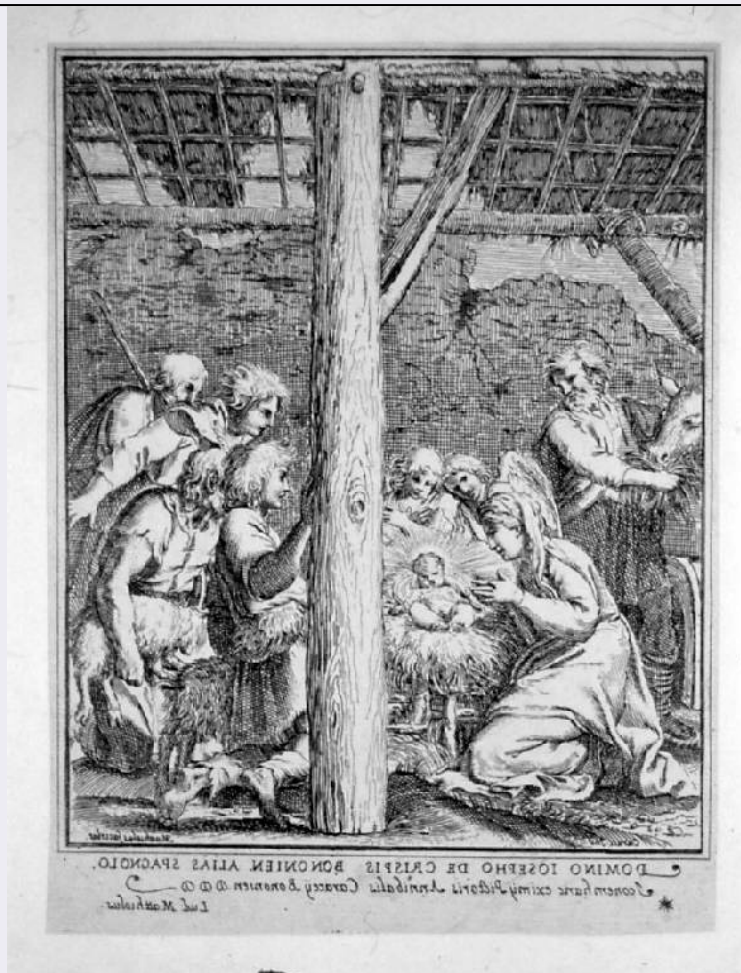


SCHEDA



CD - CODICI

TSK - Tipo Scheda	S
LIR - Livello ricerca	C
NCT - CODICE UNIVOCO	
NCTR - Codice regione	03
NCTN - Numero catalogo generale	00619278
ESC - Ente schedatore	R03
ECP - Ente competente	S23

OG - OGGETTO

OGT - OGGETTO

OGTD - Definizione	stampa smarginata
OGTT - Tipologia	stampa di traduzione

QNT - QUANTITA'

QNTN - Numero	1
---------------	---

SGT - SOGGETTO

SGTI - Identificazione	Adorazione dei pastori
------------------------	------------------------

LC - LOCALIZZAZIONE GEOGRAFICA AMMINISTRATIVA

PVC - LOCALIZZAZIONE GEOGRAFICO-AMMINISTRATIVA ATTUALE

PVCS - Stato	Italia
--------------	--------

PVCR - Regione	Lombardia
PVCP - Provincia	BS
PVCC - Comune	Chiari
LDC - COLLOCAZIONE SPECIFICA	
LDCT - Tipologia	palazzo
LDCN - Denominazione	Palazzo Faglia-Torri
LDCU - Denominazione spazio viabilistico	Via Bernardino Varisco, 9
LDCM - Denominazione raccolta	Fondazione Biblioteca Morcelli-Pinacoteca Reposi
LDCS - Specifiche	Fondo Calcografico della Pinacoteca Reposi - Gabinetto delle Stampe
UB - UBICAZIONE E DATI PATRIMONIALI	
INV - INVENTARIO DI MUSEO O DI SOPRINTENDENZA	
INVN - Numero	I00220
INVD - Data	1991
RO - RAPPORTO	
ROF - RAPPORTO OPERA FINALE/ORIGINALE	
ROFF - Stadio opera	derivazione
ROFO - Opera finale /originale	dipinto
ROFS - Soggetto opera finale/originale	Adorazione dei pastori
ROFA - Autore opera finale /originale	Carracci Annibale
DT - CRONOLOGIA	
DTZ - CRONOLOGIA GENERICA	
DTZG - Secolo	sec. XVIII
DTS - CRONOLOGIA SPECIFICA	
DTSI - Da	1700
DTSV - Validita'	ca
DTSF - A	1747
DTSL - Validita'	ante
DTM - Motivazione cronologia	analisi storica
AU - DEFINIZIONE CULTURALE	
AUT - AUTORE	
AUTR - Riferimento all'intervento	incisore
AUTM - Motivazione dell'attribuzione	firma
AUTN - Nome scelto	Mattioli Ludovico
AUTA - Dati anagrafici	1662/ 1747
AUTH - Sigla per citazione	50000223
AUT - AUTORE	
AUTR - Riferimento	

all'intervento	inventore
AUTM - Motivazione dell'attribuzione	iscrizione
AUTN - Nome scelto	Carracci Annibale
AUTA - Dati anagrafici	1560/ 1609
AUTH - Sigla per citazione	50000035
DDC - DEDICA	
DDCN - Nome del dedicante	Mattioli Ludovico
DDCM - Nome del dedicatario	Crespi Giuseppe Maria detto Spagnolo
DDCC - Circostanza	omaggio al proprio maestro
DDCF - Fonte	iscrizione sulla stampa stessa
MT - DATI TECNICI	
MTC - Materia e tecnica	acquaforte
MIS - MISURE	
MISU - Unita'	mm
MISA - Altezza	172
MISL - Larghezza	135
MIF - MISURE FOGLIO	
MIFU - Unita'	mm
MIFA - Altezza	190
MIFL - Larghezza	139
FIL - Filigrana	assente
CO - CONSERVAZIONE	
STC - STATO DI CONSERVAZIONE	
STCC - Stato di conservazione	buono
RS - RESTAURI	
RST - RESTAURI	
RSTD - Data	1996
RSTE - Ente responsabile	S23
RSTN - Nome operatore	Studio Carta
RSTR - Ente finanziatore	Fondazione Biblioteca Morcelli-Pinacoteca Repossi
RSTR - Ente finanziatore	R03
DA - DATI ANALITICI	
DES - DESCRIZIONE	
DESI - Codifica Iconclass	73 B 25 (Bibbia. Nuovo Testamento. Nascita e primo periodo della vita di Cristo. Adorazione del Bambino, nascita di Cristo. Adorazione del Bambin Gesù da parte dei pastori; sono presenti Maria e Giuseppe)
DESS - Indicazioni sul soggetto	PERSONAGGI: MADONNA; SAN GIUSEPPE; CRISTO. FIGURE: FIFURE MASCHILI. INTERNO: STALLA. ANIMALI: BUE; AGNELLO. OGGETTI: CULLA; BASTONE.
ISR - ISCRIZIONI	
ISRC - Classe di appartenenza	indicazione di responsabilità

ISRS - Tecnica di scrittura	NR
ISRT - Tipo di caratteri	corsivo
ISRP - Posizione	entro l'inciso, in basso a destra
ISRI - Trascrizione	MATTHIOLUS FACIEBAT
ISR - ISCRIZIONI	
ISRC - Classe di appartenenza	indicazione di responsabilità
ISRS - Tecnica di scrittura	NR
ISRT - Tipo di caratteri	corsivo
ISRP - Posizione	entro l'inciso, in basso a sinistra
ISRI - Trascrizione	CARRACCI INV.
ISR - ISCRIZIONI	
ISRC - Classe di appartenenza	dedicatoria
ISRL - Lingua	Latino
ISRS - Tecnica di scrittura	NR
ISRT - Tipo di caratteri	lettere capitali
ISRP - Posizione	nel margine inferiore
ISRI - Trascrizione	DOMINO IOSEPHO DE CRISPIS ALIAS SPAGNOLO
ISR - ISCRIZIONI	
ISRC - Classe di appartenenza	dedicatoria
ISRL - Lingua	Latino
ISRS - Tecnica di scrittura	NR
ISRT - Tipo di caratteri	corsivo
ISRP - Posizione	nel margine inferiore
ISRI - Trascrizione	ICONEM HANC EXIMII PICTORIS ANNIBALIS CARACCY BONONIEN. DDD / LUD. MATTHIOLUS.
TU - CONDIZIONE GIURIDICA E VINCOLI	
ACQ - ACQUISIZIONE	
ACQT - Tipo acquisizione	donazione
ACQN - Nome	Cavalli Ferdinando
ACQD - Data acquisizione	1888
ACQL - Luogo acquisizione	BS/ Chiari
CDG - CONDIZIONE GIURIDICA	
CDGG - Indicazione generica	proprietà privata
CDGS - Indicazione specifica	Fondazione Biblioteca Morcelli-Pinacoteca Repossi
CDGI - Indirizzo	Via Bernardino Varisco, 9 - 25032 Chiari (BS)
DO - FONTI E DOCUMENTI DI RIFERIMENTO	
FTA - DOCUMENTAZIONE FOTOGRAFICA	
FTAX - Genere	documentazione allegata
FTAP - Tipo	diapositiva b/n

FTAN - Codice identificativo	S-3y010-00220_01
FTAT - Note	riproduzione integrale
FNT - FONTI E DOCUMENTI	
FNTP - Tipo	elenco
FNTA - Autore	Rivetti Luigi, bibliotecario Morcelliana 1884-1928
FNTT - Denominazione	Elenco delle incisioni legate dal Senat. Ferdin. Cavalli alla Biblioteca Morcelliana
FNTD - Data	post 1888
FNTF - Foglio/Carta	c. 4v
FNTN - Nome archivio	Chiari/ Biblioteca Morcelliana/ Archivio Rivetti
FNTS - Posizione	NR
FNTI - Codice identificativo	NR
BIB - BIBLIOGRAFIA	
BIBX - Genere	bibliografia di confronto
BIBA - Autore	Borea E./ Mariani G.
BIBD - Anno di edizione	1986
BIBH - Sigla per citazione	NR
BIBN - V., pp., nn.	p. 302
AD - ACCESSO AI DATI	
ADS - SPECIFICHE DI ACCESSO AI DATI	
ADSP - Profilo di accesso	1
ADSM - Motivazione	scheda contenente dati liberamente accessibili
CM - COMPILAZIONE	
CMP - COMPILAZIONE	
CMPD - Data	2003
CMPN - Nome	Brambilla, Lia
CMPN - Nome	Scorsetti, Monica
FUR - Funzionario responsabile	Belotti, Ione
AN - ANNOTAZIONI	
OSS - Osservazioni	Al verso, nel margine inferiore destro, è presente un'etichetta rettangolare con greca decorativa e il numero 266 <CONV302> VDST (1)=CD ROM <CONV302> VDSI(1)=CD IMMAGINI <CONV302> VDSP(1)=220