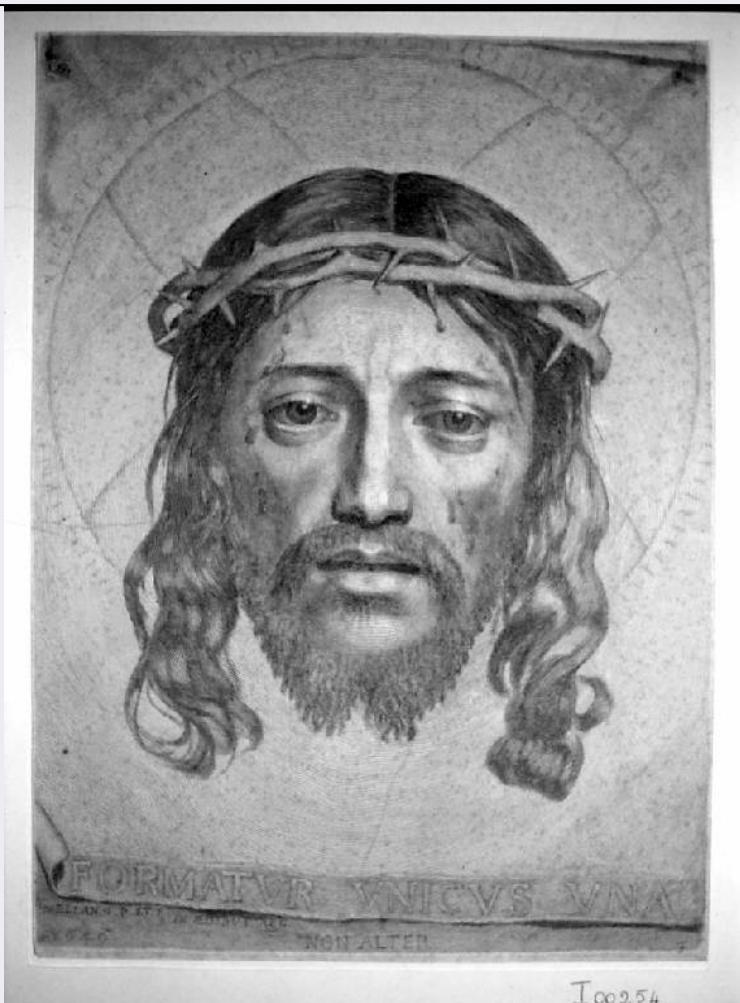


SCHEDA



CD - CODICI

TSK - Tipo Scheda	S
LIR - Livello ricerca	C
NCT - CODICE UNIVOCO	
NCTR - Codice regione	03
NCTN - Numero catalogo generale	00619307
ESC - Ente schedatore	R03
ECP - Ente competente	S23

OG - OGGETTO

OGT - OGGETTO

OGTD - Definizione	stampa
OGTT - Tipologia	stampa di invenzione

QNT - QUANTITA'

QNTN - Numero	1
---------------	---

SGT - SOGGETTO

SGTI - Identificazione	Volto di Cristo
SGTT - Titolo	Il sacro volto
SGTL - Tipo titolo	da Le Blanc Ch., Manuel de l'amateur d'estampes, v. III p. 3 n. 33

LC - LOCALIZZAZIONE GEOGRAFICA AMMINISTRATIVA

PVC - LOCALIZZAZIONE GEOGRAFICO-AMMINISTRATIVA ATTUALE

PVCS - Stato	Italia
PVCR - Regione	Lombardia
PVCP - Provincia	BS
PVCC - Comune	Chiari

LDC - COLLOCAZIONE SPECIFICA

LDCT - Tipologia	palazzo
LDCN - Denominazione	Palazzo Faglia-Torri
LDCU - Denominazione spazio viabilistico	Via Bernardino Varisco, 9
LDCM - Denominazione raccolta	Fondazione Biblioteca Morcelli-Pinacoteca Reposi
LDCS - Specifiche	Fondo Calcografico della Pinacoteca Reposi - Gabinetto delle Stampe

UB - UBICAZIONE E DATI PATRIMONIALI**INV - INVENTARIO DI MUSEO O DI SOPRINTENDENZA**

INVN - Numero	I00254
INVD - Data	1991

DT - CRONOLOGIA**DTZ - CRONOLOGIA GENERICA**

DTZG - Secolo	sec. XVII
----------------------	-----------

DTS - CRONOLOGIA SPECIFICA

DTSI - Da	1649
DTSF - A	1649

DTM - Motivazione cronologia	iscrizione
-------------------------------------	------------

AU - DEFINIZIONE CULTURALE**AUT - AUTORE**

AUTR - Riferimento all'intervento	incisore
AUTM - Motivazione dell'attribuzione	firma
AUTN - Nome scelto	Mellan Claude
AUTA - Dati anagrafici	1598/ 1688
AUTH - Sigla per citazione	50000250

AUT - AUTORE

AUTR - Riferimento all'intervento	inventore
AUTM - Motivazione dell'attribuzione	firma
AUTN - Nome scelto	Mellan Claude
AUTA - Dati anagrafici	1598/ 1688
AUTH - Sigla per citazione	50000250

STT - STATO DELL' OPERA

STTA - Stato	primo stato su due
STTS - Specifiche	manca l'indicazione dell'indirizzo

MT - DATI TECNICI**MTC - Materia e tecnica** bulino**MIS - MISURE****MISU - Unita'** mm**MISA - Altezza** 434**MISL - Larghezza** 318**MIF - MISURE FOGLIO****MIFU - Unita'** mm**MIFA - Altezza** 440**MIFL - Larghezza** 320**FIL - Filigrana** assente**CO - CONSERVAZIONE****STC - STATO DI CONSERVAZIONE****STCC - Stato di conservazione** discreto**STCS - Indicazioni specifiche** Macchie. Colla: tracce.**DA - DATI ANALITICI****DES - DESCRIZIONE****DESI - Codifica Iconclass** 11 D 31 4 (Religione e magia; religione cristiana; rappresentazioni di Cristo; la Sacra Effigie)**DESS - Indicazioni sul soggetto** PERSONAGGI: CRISTO. SIMBOLI DELLA PASSIONE: CORONA DI SPINE.**ISR - ISCRIZIONI****ISRC - Classe di appartenenza** indicazione di responsabilità**ISRS - Tecnica di scrittura** NR**ISRT - Tipo di caratteri** lettere capitali**ISRP - Posizione** entro l'inciso, in basso al centro**ISRI - Trascrizione** FORMATVR VNICVS VNA / C. MELLAN G. P. EFF. / NON ALTER**ISR - ISCRIZIONI****ISRC - Classe di appartenenza** documentaria**ISRS - Tecnica di scrittura** NR**ISRP - Posizione** dopo l'indicazione di responsabilità**ISRI - Trascrizione** IN AEDIBUS REG. / 1649**ISR - ISCRIZIONI****ISRC - Classe di appartenenza** nota manoscritta**ISRS - Tecnica di scrittura** a matita**ISRT - Tipo di caratteri** corsivo**ISRP - Posizione** al verso, in basso**ISRI - Trascrizione** G-CFO I HONI - 18

TU - CONDIZIONE GIURIDICA E VINCOLI**ACQ - ACQUISIZIONE**

ACQT - Tipo acquisizione	legato
ACQN - Nome	Cavalli Ferdinando
ACQD - Data acquisizione	1888
ACQL - Luogo acquisizione	BS/ Chiari

CDG - CONDIZIONE GIURIDICA

CDGG - Indicazione generica	proprietà privata
CDGS - Indicazione specifica	Fondazione Biblioteca Morcelli-Pinacoteca Reppi
CDGI - Indirizzo	Via Bernardino Varisco, 9 - 25032 Chiari (BS)

DO - FONTI E DOCUMENTI DI RIFERIMENTO**FTA - DOCUMENTAZIONE FOTOGRAFICA**

FTAX - Genere	documentazione allegata
FTAP - Tipo	diapositiva b/n
FTAN - Codice identificativo	S-3y010-00254_01
FTAT - Note	riproduzione integrale

FNT - FONTI E DOCUMENTI

FNTP - Tipo	elenco
FNTA - Autore	Rivetti Luigi, bibliotecario Morcelliana 1884-1928
FNTT - Denominazione	Elenco delle incisioni legate dal Senat. Ferdin. Cavalli alla Biblioteca Morcelliana
FNTD - Data	post 1888
FNTF - Foglio/Carta	c. 6r
FNTN - Nome archivio	Chiari/ Biblioteca Morcelliana/ Archivio Rivetti
FNTS - Posizione	NR
FNTI - Codice identificativo	NR

BIB - BIBLIOGRAFIA

BIBX - Genere	bibliografia specifica
BIBA - Autore	Alborghetti A.
BIBD - Anno di edizione	1991
BIBH - Sigla per citazione	NR
BIBN - V., pp., nn.	p. 168 n. 910

BIB - BIBLIOGRAFIA

BIBX - Genere	bibliografia di confronto
BIBA - Autore	Le Blanc Ch.
BIBD - Anno di edizione	1854-1888
BIBH - Sigla per citazione	NR
BIBN - V., pp., nn.	v. III p. 3 n. 33

AD - ACCESSO AI DATI**ADS - SPECIFICHE DI ACCESSO AI DATI**

ADSP - Profilo di accesso	1
----------------------------------	---

ADSM - Motivazione

scheda contenente dati liberamente accessibili

CM - COMPILAZIONE**CMP - COMPILAZIONE****CMPD - Data**

2003

CMPN - Nome

Brambilla, Lia

CMPN - Nome

Scorsetti, Monica

**FUR - Funzionario
responsabile**

Belotti, Ione

AN - ANNOTAZIONI**OSS - Osservazioni**

Nonostante manchi l'etichetta della collezione Cavalli, la stampa può essere identificata con quella nominata nell'elenco Rivetti. Al verso si trova un'etichetta rettangolare blu con il numero 47. Incollata ad un supporto cartaceo apparentemente non coevo.||<CONV302> VDST(1)=CD ROM||<CONV302> VDSI(1)=CD IMMAGINI||<CONV302> VDSP(1)=254