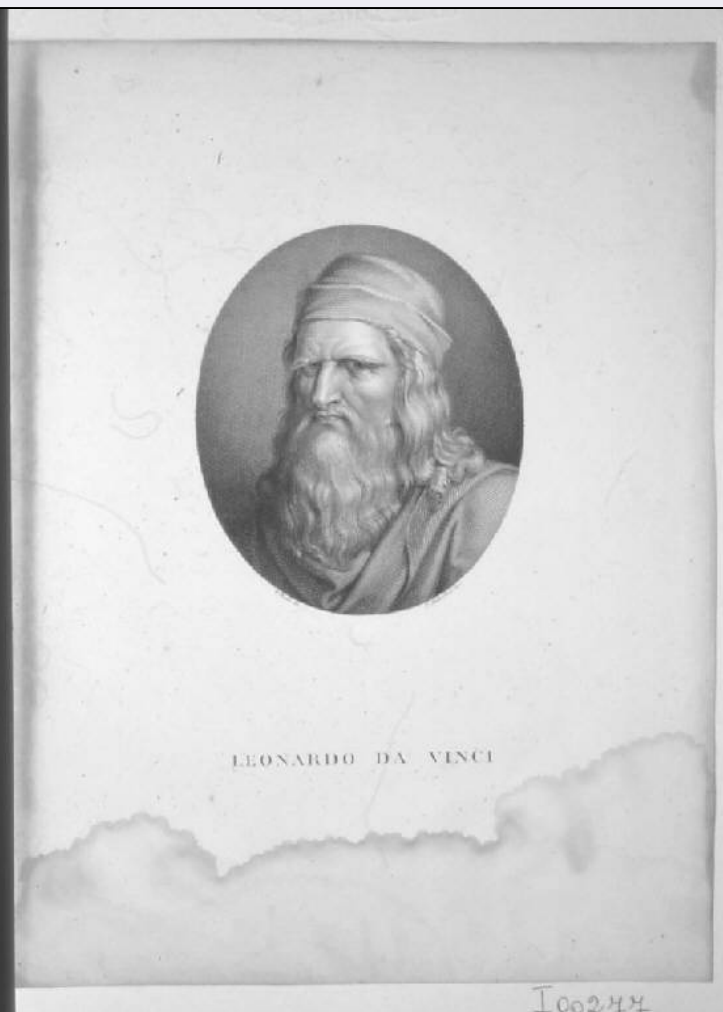


SCHEDA



CD - CODICI

TSK - Tipo Scheda	S
LIR - Livello ricerca	C
NCT - CODICE UNIVOCO	
NCTR - Codice regione	03
NCTN - Numero catalogo generale	00619318
ESC - Ente schedatore	R03
ECP - Ente competente	S23

OG - OGGETTO

OGT - OGGETTO

OGTD - Definizione	stampa smarginata
OGTT - Tipologia	stampa di invenzione

QNT - QUANTITA'

QNTN - Numero	1
---------------	---

SGT - SOGGETTO

SGTI - Identificazione	Ritratto di Leonardo da Vinci
SGTP - Titolo proprio	Leonardo da Vinci
SGTL - Tipo titolo	dalla stampa

LC - LOCALIZZAZIONE GEOGRAFICA AMMINISTRATIVA

PVC - LOCALIZZAZIONE GEOGRAFICO-AMMINISTRATIVA ATTUALE

PVCS - Stato	Italia
PVCR - Regione	Lombardia
PVCP - Provincia	BS
PVCC - Comune	Chiari

LDC - COLLOCAZIONE SPECIFICA

LDCT - Tipologia	palazzo
LDCN - Denominazione	Palazzo Faglia-Torri
LDCU - Denominazione spazio viabilistico	Via Bernardino Varisco, 9
LDCM - Denominazione raccolta	Fondazione Biblioteca Morcelli-Pinacoteca Repossi
LDCS - Specifiche	Fondo Calcografico della Pinacoteca Repossi - Gabinetto delle Stampe

UB - UBICAZIONE E DATI PATRIMONIALI**INV - INVENTARIO DI MUSEO O DI SOPRINTENDENZA**

INVN - Numero	I00277
INVD - Data	1991

DT - CRONOLOGIA**DTZ - CRONOLOGIA GENERICA**

DTZG - Secolo	sec. XIX
DTZS - Frazione di secolo	prima metà

DTS - CRONOLOGIA SPECIFICA

DTSI - Da	1801
DTSV - Validita'	post
DTSF - A	1850
DTSL - Validita'	ca
DTM - Motivazione cronologia	analisi stilistica

AU - DEFINIZIONE CULTURALE**AUT - AUTORE**

AUTR - Riferimento all'intervento	incisore
AUTM - Motivazione dell'attribuzione	firma
AUTN - Nome scelto	Anderloni Pietro
AUTA - Dati anagrafici	1785/ 1849
AUTH - Sigla per citazione	50000258

AUT - AUTORE

AUTR - Riferimento all'intervento	disegnatore
AUTM - Motivazione dell'attribuzione	firma
AUTN - Nome scelto	Bossi Giuseppe
AUTA - Dati anagrafici	1777/ 1815
AUTH - Sigla per citazione	50000259

MT - DATI TECNICI

MTC - Materia e tecnica	bulino
--------------------------------	--------

MIS - MISURE

MISU - Unita'	mm
----------------------	----

MISA - Altezza	119
-----------------------	-----

MISL - Larghezza	99
-------------------------	----

MIF - MISURE FOGLIO

MIFU - Unita'	mm
----------------------	----

MIFA - Altezza	287
-----------------------	-----

MIFL - Larghezza	215
-------------------------	-----

FIL - Filigrana	assente
------------------------	---------

CO - CONSERVAZIONE**STC - STATO DI CONSERVAZIONE**

STCC - Stato di conservazione	buono
--------------------------------------	-------

DA - DATI ANALITICI**DES - DESCRIZIONE**

DESI - Codifica Iconclass	61 B 2 (Leonardo Da Vinci) (Storia. Eventi e situazioni storiche; persone storiche. Persone storiche - ritratti e scene della loro vita. Persone storiche. Leonardo Da Vinci)
----------------------------------	---

DESS - Indicazioni sul soggetto	RITRATTI: DA VINCI LEONARDO. ABBIGLIAMENTO: TURBANTE; MANTELLO.
--	---

ISR - ISCRIZIONI

ISRC - Classe di appartenenza	indicazione di responsabilità
--------------------------------------	-------------------------------

ISRS - Tecnica di scrittura	NR
------------------------------------	----

ISRT - Tipo di caratteri	corsivo
---------------------------------	---------

ISRP - Posizione	sotto l'inciso, a destra
-------------------------	--------------------------

ISRI - Trascrizione	P. ANDERLONI INC.
----------------------------	-------------------

ISR - ISCRIZIONI

ISRC - Classe di appartenenza	indicazione di responsabilità
--------------------------------------	-------------------------------

ISRS - Tecnica di scrittura	NR
------------------------------------	----

ISRT - Tipo di caratteri	corsivo
---------------------------------	---------

ISRP - Posizione	sotto l'inciso, a sinistra
-------------------------	----------------------------

ISRI - Trascrizione	G. BOSSI DIS.
----------------------------	---------------

ISR - ISCRIZIONI

ISRC - Classe di appartenenza	di titolazione
--------------------------------------	----------------

ISRS - Tecnica di scrittura	NR
------------------------------------	----

ISRT - Tipo di caratteri	lettere capitali
---------------------------------	------------------

ISRP - Posizione	sotto l'inciso, al centro
-------------------------	---------------------------

ISRI - Trascrizione	LEONARDO DA VINCI
----------------------------	-------------------

STM - STEMMI, EMBLEMI, MARCHI

STMC - Classe di appartenenza	timbro a secco
STMQ - Qualificazione	marca editoriale
STMU - Quantita'	1
STMP - Posizione	sotto l'inciso in centro
STMD - Descrizione	lettere PC in un ovale

TU - CONDIZIONE GIURIDICA E VINCOLI

ACQ - ACQUISIZIONE

ACQT - Tipo acquisizione	donazione
ACQL - Luogo acquisizione	BS/ Chiari

CDG - CONDIZIONE GIURIDICA

CDGG - Indicazione generica	proprietà privata
CDGS - Indicazione specifica	Fondazione Biblioteca Morcelli-Pinacoteca Reposi
CDGI - Indirizzo	Via Bernardino Varisco, 9 - 25032 Chiari (BS)

DO - FONTI E DOCUMENTI DI RIFERIMENTO

FTA - DOCUMENTAZIONE FOTOGRAFICA

FTAX - Genere	documentazione allegata
FTAP - Tipo	diapositiva b/n
FTAN - Codice identificativo	S-3y010-00277_01
FTAT - Note	riproduzione integrale

BIB - BIBLIOGRAFIA

BIBX - Genere	bibliografia specifica
BIBA - Autore	Alborghetti A.
BIBD - Anno di edizione	1991
BIBH - Sigla per citazione	NR
BIBN - V., pp., nn.	p. 146 n. 15

AD - ACCESSO AI DATI

ADS - SPECIFICHE DI ACCESSO AI DATI

ADSP - Profilo di accesso	1
ADSM - Motivazione	scheda contenente dati liberamente accessibili

CM - COMPILAZIONE

CMP - COMPILAZIONE

CMPD - Data	2003
CMPN - Nome	Brambilla, Lia
CMPN - Nome	Scorsetti, Monica
FUR - Funzionario responsabile	Belotti, Ione

AN - ANNOTAZIONI

OSS - Osservazioni	<CONV302> VDST(1)=CD ROM <CONV302> VDSI(1)=CD IMMAGINI <CONV302> VDSP(1)=277
---------------------------	--