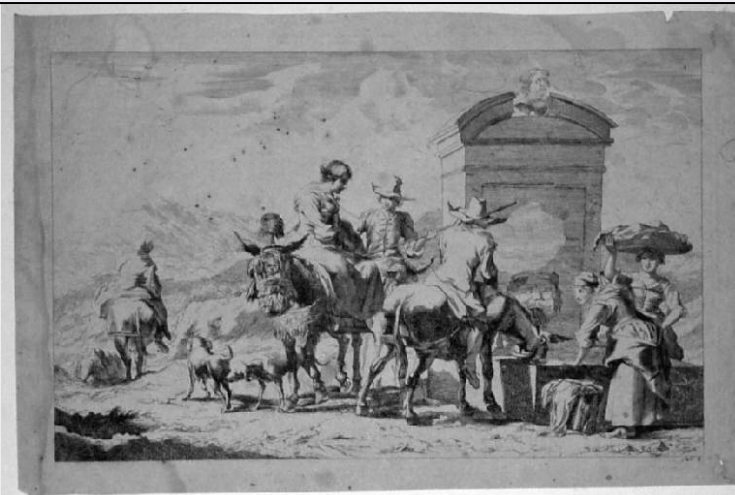


# SCHEDA



## CD - CODICI

TSK - Tipo Scheda	S
LIR - Livello ricerca	C
<b>NCT - CODICE UNIVOCO</b>	
NCTR - Codice regione	03
NCTN - Numero catalogo generale	00619362
ESC - Ente schedatore	R03
ECP - Ente competente	S23

## OG - OGGETTO

<b>OGT - OGGETTO</b>	
OGTD - Definizione	stampa
<b>QNT - QUANTITA'</b>	
QNTN - Numero	1
QNT0 - Numero d'ordine	1
<b>SGT - SOGGETTO</b>	
SGTI - Identificazione	Animali all'abbeveratoio e pastori

## LC - LOCALIZZAZIONE GEOGRAFICA AMMINISTRATIVA

### PVC - LOCALIZZAZIONE GEOGRAFICO-AMMINISTRATIVA ATTUALE

PVCS - Stato	Italia
PVCR - Regione	Lombardia
PVCP - Provincia	BS
PVCC - Comune	Chiari

### LDC - COLLOCAZIONE SPECIFICA

LDCT - Tipologia	palazzo
LDCN - Denominazione	Palazzo Faglia-Torri
LDCU - Denominazione spazio viabilistico	Via Bernardino Varisco, 9
LDCM - Denominazione raccolta	Fondazione Biblioteca Morcelli-Pinacoteca Repossi

**UB - UBICAZIONE E DATI PATRIMONIALI****INV - INVENTARIO DI MUSEO O DI SOPRINTENDENZA**

INVN - Numero I00324

INVD - Data 1991

**DT - CRONOLOGIA****DTZ - CRONOLOGIA GENERICA**

DTZG - Secolo sec. XVIII

**DTS - CRONOLOGIA SPECIFICA**

DTSI - Da 1724

DTSF - A 1724

DTM - Motivazione cronologia data

**AU - DEFINIZIONE CULTURALE****AUT - AUTORE**

AUTR - Riferimento all'intervento incisore

AUTM - Motivazione dell'attribuzione analisi stilistica

AUTN - Nome scelto Monogrammista CPL

AUTA - Dati anagrafici notizie 1724

AUTH - Sigla per citazione 50000279

**ATB - AMBITO CULTURALE**

ATBD - Denominazione scuola italiana

ATBR - Riferimento all'intervento inventore

ATBM - Motivazione dell'attribuzione analisi stilistica

**MT - DATI TECNICI**

MTC - Materia e tecnica acquaforte

**MIS - MISURE**

MISU - Unita' mm

MISA - Altezza 182

MISL - Larghezza 288

**MIF - MISURE FOGLIO**

MIFU - Unita' mm

MIFA - Altezza 213

MIFL - Larghezza 320

FIL - Filigrana assente

**CO - CONSERVAZIONE****STC - STATO DI CONSERVAZIONE**

STCC - Stato di conservazione mediocre

STCS - Indicazioni specifiche Carta ingiallita.

**DA - DATI ANALITICI****DES - DESCRIZIONE****DESI - Codifica Iconclass**

34 (+11) : 41 D 42 (Essere umano; uomo in generale. Uomo e animale. Abbeverare animali : Società, civilizzazione, cultura. Aspetti materiali della vita quotidiana. Moda, vestire. Cura, lavaggio e stiratura degli abiti. Lavaggio)

**DESS - Indicazioni sul soggetto**

Figure: figure femminili; figure maschili. Animali: asini; cani. Paesaggio. Sculture: fontana; busto. Oggetti: ceste; bastoni; panni.

**ISR - ISCRIZIONI****ISRC - Classe di appartenenza**

indicazione di responsabilità

**ISRS - Tecnica di scrittura**

NR

**ISRT - Tipo di caratteri**

lettere capitali

**ISRP - Posizione**

sotto la parte incisa, al centro

**ISRI - Trascrizione**

CPL 1724

**ISR - ISCRIZIONI****ISRC - Classe di appartenenza**

didascalica

**ISRS - Tecnica di scrittura**

NR

**ISRT - Tipo di caratteri**

lettere capitali

**ISRP - Posizione**

sotto la parte incisa, a destra

**ISRI - Trascrizione**

N. 1.

**TU - CONDIZIONE GIURIDICA E VINCOLI****ACQ - ACQUISIZIONE****ACQT - Tipo acquisizione**

donazione

**ACQL - Luogo acquisizione**

BS/ Chiari

**CDG - CONDIZIONE GIURIDICA****CDGG - Indicazione generica**

proprietà privata

**CDGS - Indicazione specifica**

Fondazione Biblioteca Morcelli-Pinacoteca Repossi

**CDGI - Indirizzo**

Via Bernardino Varisco, 9 - 25032 Chiari (BS)

**DO - FONTI E DOCUMENTI DI RIFERIMENTO****FTA - DOCUMENTAZIONE FOTOGRAFICA****FTAX - Genere**

documentazione allegata

**FTAP - Tipo**

diapositiva b/n

**FTAN - Codice identificativo**

S-3y010-00324\_01

**FTAT - Note**

riproduzione integrale

**BIB - BIBLIOGRAFIA****BIBX - Genere**

bibliografia specifica

**BIBA - Autore**

Alborghetti A.

**BIBD - Anno di edizione**

1991

**BIBH - Sigla per citazione**

NR

**BIBN - V., pp., nn.**

p. 163 n. 696

**AD - ACCESSO AI DATI****ADS - SPECIFICHE DI ACCESSO AI DATI****ADSP - Profilo di accesso**

1

**ADSM - Motivazione**

scheda contenente dati liberamente accessibili

**CM - COMPILAZIONE****CMP - COMPILAZIONE****CMPD - Data**

2003

**CMPN - Nome**

Scorsetti, Monica

**CMPN - Nome**

Brambilla, Lia

**FUR - Funzionario  
responsabile**

Belotti, Ione