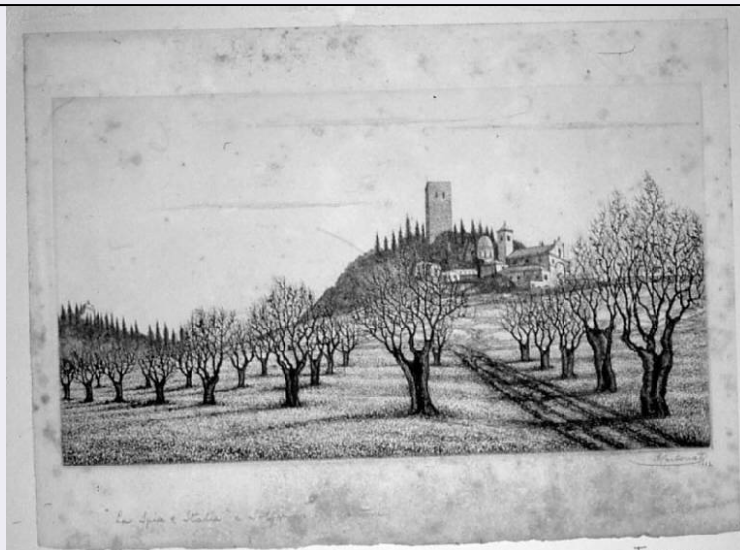


# SCHEDA



## CD - CODICI

TSK - Tipo Scheda	S
LIR - Livello ricerca	C
NCT - CODICE UNIVOCO	
NCTR - Codice regione	03
NCTN - Numero catalogo generale	00619364
ESC - Ente schedatore	R03
ECP - Ente competente	S23

## RV - RELAZIONI

### RVE - STRUTTURA COMPLESSA

RVEL - Livello	2
RVER - Codice bene radice	0300619364

## OG - OGGETTO

### OGT - OGGETTO

OGTD - Definizione	stampa
OGTT - Tipologia	stampa di invenzione
OGTV - Identificazione	elemento d'insieme

### QNT - QUANTITA'

QNTN - Numero	1
---------------	---

### SGT - SOGGETTO

SGTI - Identificazione	Veduta di Solferino (Mantova)
SGTP - Titolo proprio	La Spia d'Italia a Solferino - (Mantova)
SGTL - Tipo titolo	dalla stampa
SGTS - Titolo della serie di appartenenza	Vedute della provincia di Mantova

## LC - LOCALIZZAZIONE GEOGRAFICA AMMINISTRATIVA

### PVC - LOCALIZZAZIONE GEOGRAFICO-AMMINISTRATIVA ATTUALE

PVCS - Stato	Italia
--------------	--------

<b>PVCR - Regione</b>	Lombardia
<b>PVCP - Provincia</b>	BS
<b>PVCC - Comune</b>	Chiari
<b>LDC - COLLOCAZIONE SPECIFICA</b>	
<b>LDCT - Tipologia</b>	palazzo
<b>LDCN - Denominazione</b>	Palazzo Faglia-Torri
<b>LDCU - Denominazione spazio viabilistico</b>	Via Bernardino Varisco, 9
<b>LDCM - Denominazione raccolta</b>	Fondazione Biblioteca Morcelli-Pinacoteca Reppi
<b>LDCS - Specifiche</b>	Fondo Calcografico della Pinacoteca Reppi - Gabinetto delle Stampe
<b>UB - UBICAZIONE E DATI PATRIMONIALI</b>	
<b>INV - INVENTARIO DI MUSEO O DI SOPRINTENDENZA</b>	
<b>INVN - Numero</b>	I00330
<b>INVD - Data</b>	1991
<b>DT - CRONOLOGIA</b>	
<b>DTZ - CRONOLOGIA GENERICA</b>	
<b>DTZG - Secolo</b>	sec. XX
<b>DTS - CRONOLOGIA SPECIFICA</b>	
<b>DTSI - Da</b>	1937
<b>DTSF - A</b>	1937
<b>DTM - Motivazione cronologia</b>	data
<b>AU - DEFINIZIONE CULTURALE</b>	
<b>AUT - AUTORE</b>	
<b>AUTR - Riferimento all'intervento</b>	incisore
<b>AUTM - Motivazione dell'attribuzione</b>	firma
<b>AUTN - Nome scelto</b>	Carbonati Antonio
<b>AUTA - Dati anagrafici</b>	1893/ 1956
<b>AUTH - Sigla per citazione</b>	50000076
<b>AUT - AUTORE</b>	
<b>AUTR - Riferimento all'intervento</b>	disegnatore
<b>AUTM - Motivazione dell'attribuzione</b>	analisi stilistica
<b>AUTN - Nome scelto</b>	Carbonati Antonio
<b>AUTA - Dati anagrafici</b>	1893/ 1956
<b>AUTH - Sigla per citazione</b>	50000076
<b>AUT - AUTORE</b>	
<b>AUTR - Riferimento all'intervento</b>	inventore
<b>AUTM - Motivazione dell'attribuzione</b>	analisi stilistica

<b>AUTN - Nome scelto</b>	Carbonati Antonio
<b>AUTA - Dati anagrafici</b>	1893/ 1956
<b>AUTH - Sigla per citazione</b>	50000076
<b>MT - DATI TECNICI</b>	
<b>MTC - Materia e tecnica</b>	acquaforte
<b>MIS - MISURE</b>	
<b>MISU - Unita'</b>	mm
<b>MISA - Altezza</b>	203
<b>MISL - Larghezza</b>	355
<b>MIF - MISURE FOGLIO</b>	
<b>MIFU - Unita'</b>	mm
<b>MIFA - Altezza</b>	285
<b>MIFL - Larghezza</b>	384
<b>FIL - Filigrana</b>	assente
<b>CO - CONSERVAZIONE</b>	
<b>STC - STATO DI CONSERVAZIONE</b>	
<b>STCC - Stato di conservazione</b>	mediocre
<b>STCS - Indicazioni specifiche</b>	Foxing.
<b>DA - DATI ANALITICI</b>	
<b>DES - DESCRIZIONE</b>	
<b>DESI - Codifica Iconclass</b>	25 I 1 : 61 E (Solferino) (Natura. Terra. Veduta di città e paesaggio con costruzioni dell'uomo. Veduta : Nome della città: Solferino)
<b>DESS - Indicazioni sul soggetto</b>	Veduta: Solferino: rocca e torre. Paesaggio. Piante. Costruzioni: rocca; torre.
<b>ISR - ISCRIZIONI</b>	
<b>ISRC - Classe di appartenenza</b>	indicazione di responsabilità
<b>ISRS - Tecnica di scrittura</b>	a matita
<b>ISRT - Tipo di caratteri</b>	corsivo
<b>ISRP - Posizione</b>	sotto la battuta della lastra, a destra
<b>ISRI - Trascrizione</b>	ACARBONATI / 1937
<b>ISR - ISCRIZIONI</b>	
<b>ISRC - Classe di appartenenza</b>	di titolazione
<b>ISRS - Tecnica di scrittura</b>	a matita
<b>ISRT - Tipo di caratteri</b>	corsivo
<b>ISRP - Posizione</b>	in basso a sinistra
<b>ISRI - Trascrizione</b>	LA SPIA DI SOLFERINO - (MANTOVA)
<b>TU - CONDIZIONE GIURIDICA E VINCOLI</b>	
<b>ACQ - ACQUISIZIONE</b>	
<b>ACQT - Tipo acquisizione</b>	donazione
<b>ACQL - Luogo acquisizione</b>	BS/ Chiari

**CDG - CONDIZIONE GIURIDICA****CDGG - Indicazione generica**

proprietà privata

**CDGS - Indicazione specifica**

Fondazione Biblioteca Morcelli-Pinacoteca Reppi

**CDGI - Indirizzo**

Via Bernardino Varisco, 9 - 25032 Chiari (BS)

**DO - FONTI E DOCUMENTI DI RIFERIMENTO****FTA - DOCUMENTAZIONE FOTOGRAFICA****FTAX - Genere**

documentazione allegata

**FTAP - Tipo**

diapositiva b/n

**FTAN - Codice identificativo**

S-3y010-00330\_01

**FTAT - Note**

riproduzione integrale

**BIB - BIBLIOGRAFIA****BIBX - Genere**

bibliografia specifica

**BIBA - Autore**

Alborghetti A.

**BIBD - Anno di edizione**

1991

**BIBH - Sigla per citazione**

NR

**BIBN - V., pp., nn.**

p. 150 n. 228

**AD - ACCESSO AI DATI****ADS - SPECIFICHE DI ACCESSO AI DATI****ADSP - Profilo di accesso**

1

**ADSM - Motivazione**

scheda contenente dati liberamente accessibili

**CM - COMPILAZIONE****CMP - COMPILAZIONE****CMPD - Data**

2003

**CMPN - Nome**

Scorsetti, Monica

**CMPN - Nome**

Brambilla, Lia

**FUR - Funzionario responsabile**

Belotti, Ione