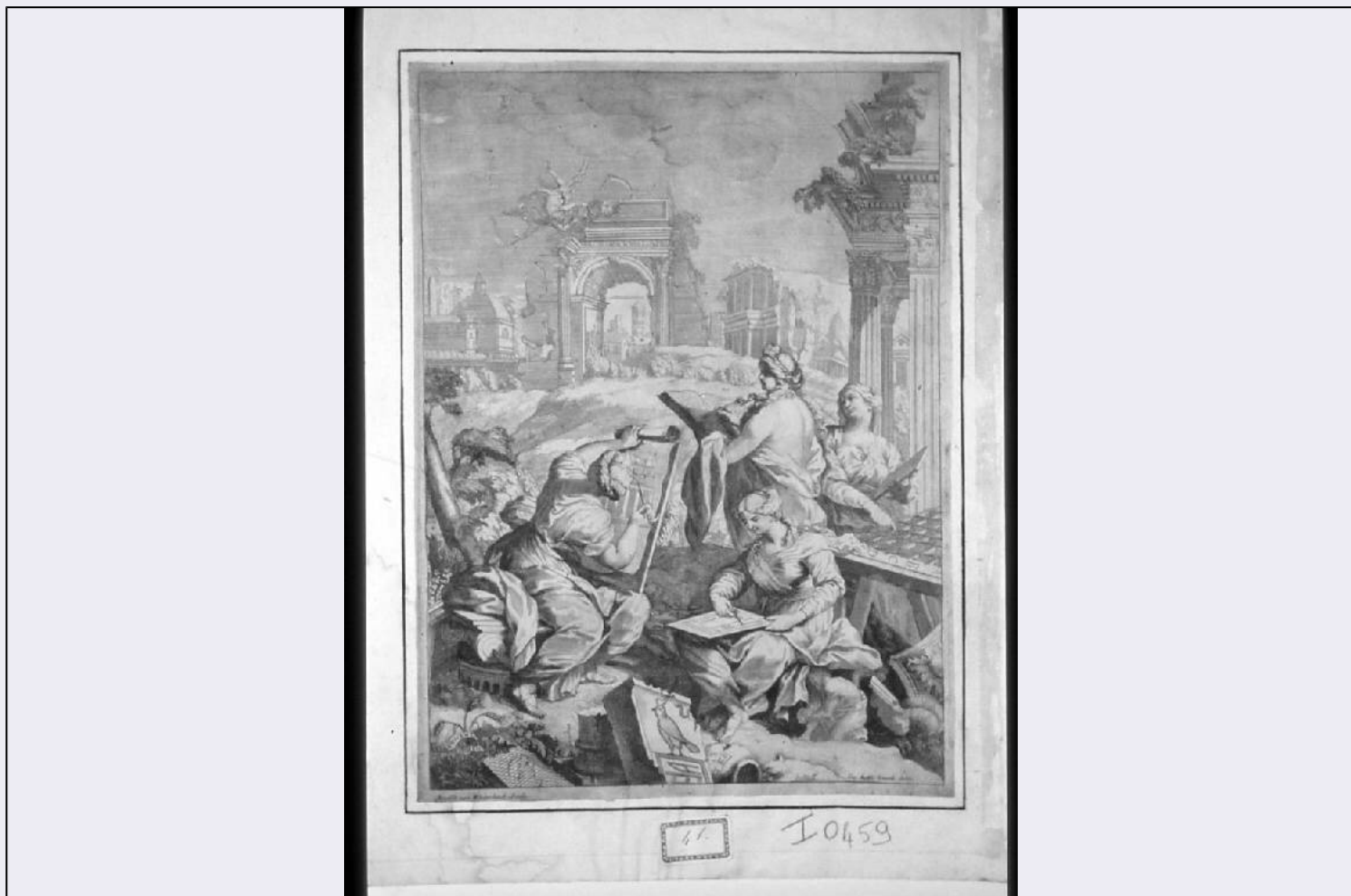


SCHEDA



CD - CODICI

TSK - Tipo Scheda	S
LIR - Livello ricerca	C
NCT - CODICE UNIVOCO	
NCTR - Codice regione	03
NCTN - Numero catalogo generale	00619473
ESC - Ente schedatore	R03
ECP - Ente competente	S23

OG - OGGETTO

OGT - OGGETTO

OGTD - Definizione	stampa
OGTT - Tipologia	stampa di invenzione

QNT - QUANTITA'

QNTN - Numero	1
---------------	---

SGT - SOGGETTO

SGTI - Identificazione	Muse che conservano gli antichi edifici che il Tempo distrugge
------------------------	--

LC - LOCALIZZAZIONE GEOGRAFICA AMMINISTRATIVA

PVC - LOCALIZZAZIONE GEOGRAFICO-AMMINISTRATIVA ATTUALE

PVCS - Stato	Italia
--------------	--------

PVCR - Regione	Lombardia
PVCP - Provincia	BS
PVCC - Comune	Chiari
LDC - COLLOCAZIONE SPECIFICA	
LDCT - Tipologia	palazzo
LDCN - Denominazione	Palazzo Faglia-Torri
LDCU - Denominazione spazio viabilistico	Via Bernardino Varisco, 9
LDCM - Denominazione raccolta	Fondazione Biblioteca Morcelli-Pinacoteca Reppi
LDCS - Specifiche	Fondo Calcografico della Pinacoteca Reppi - Gabinetto delle Stampe
UB - UBICAZIONE E DATI PATRIMONIALI	
INV - INVENTARIO DI MUSEO O DI SOPRINTENDENZA	
INVN - Numero	I00459
INVD - Data	1991
DT - CRONOLOGIA	
DTZ - CRONOLOGIA GENERICA	
DTZG - Secolo	secc. XVII/ XVIII
DTS - CRONOLOGIA SPECIFICA	
DTSI - Da	1691
DTSV - Validita'	ca
DTSF - A	1725
DTSL - Validita'	ante
DTM - Motivazione cronologia	analisi storica
AU - DEFINIZIONE CULTURALE	
AUT - AUTORE	
AUTR - Riferimento all'intervento	incisore
AUTM - Motivazione dell'attribuzione	iscrizione
AUTN - Nome scelto	Westerhout Arnold van
AUTA - Dati anagrafici	1651/ 1725
AUTH - Sigla per citazione	50000224
AUT - AUTORE	
AUTR - Riferimento all'intervento	disegnatore
AUTM - Motivazione dell'attribuzione	iscrizione
AUTN - Nome scelto	Lenardi Giovanni Battista
AUTA - Dati anagrafici	1656/ 1704
AUTH - Sigla per citazione	50000367
ATB - AMBITO CULTURALE	
ATBD - Denominazione	scuola italiana
ATBR - Riferimento	

all'intervento	inventore
ATBM - Motivazione dell'attribuzione	analisi stilistica
MT - DATI TECNICI	
MTC - Materia e tecnica	acquaforte
MIS - MISURE	
MISU - Unita'	mm
MISA - Altezza	318
MISL - Larghezza	225
MIF - MISURE FOGLIO	
MIFU - Unita'	mm
MIFA - Altezza	320
MIFL - Larghezza	232
CO - CONSERVAZIONE	
STC - STATO DI CONSERVAZIONE	
STCC - Stato di conservazione	buono
DA - DATI ANALITICI	
DES - DESCRIZIONE	
DESI - Codifica Iconclass	92 D 41 + 23 A 1
DESS - Indicazioni sul soggetto	DIVINITA': TEMPO. ATTRIBUTI (TEMPO): FALCE. DIVINITA' MINORI: MUSE. ARCHITETTURE. PAESAGGIO. OGGETTI: LIBRO; COMPASSO.
ISR - ISCRIZIONI	
ISRC - Classe di appartenenza	indicazione di responsabilità
ISRS - Tecnica di scrittura	NR
ISRT - Tipo di caratteri	corsivo
ISRP - Posizione	entro l'inciso, in basso a sinistra
ISRI - Trascrizione	ARNOLDO VAN WESTERHOUT SCULP.
ISR - ISCRIZIONI	
ISRC - Classe di appartenenza	indicazione di responsabilità
ISRS - Tecnica di scrittura	NR
ISRT - Tipo di caratteri	corsivo
ISRP - Posizione	entro l'inciso, in basso a destra
ISRI - Trascrizione	GIO:BATTA. LENARDI DELIN.
ISR - ISCRIZIONI	
ISRC - Classe di appartenenza	nota manoscritta
ISRS - Tecnica di scrittura	a matita
ISRT - Tipo di caratteri	corsivo
ISRP - Posizione	sul foglio d'appoggio, al recto
ISRI - Trascrizione	DAGLI ANTICHI EDIFICI / DESCRITTI DAL CIAMPIN

TU - CONDIZIONE GIURIDICA E VINCOLI**ACQ - ACQUISIZIONE**

ACQT - Tipo acquisizione	donazione
ACQL - Luogo acquisizione	BS/ Chiari

CDG - CONDIZIONE GIURIDICA

CDGG - Indicazione generica	proprietà privata
CDGS - Indicazione specifica	Fondazione Biblioteca Morcelli-Pinacoteca Reppi
CDGI - Indirizzo	Via Bernardino Varisco, 9 - 25032 Chiari (BS)

DO - FONTI E DOCUMENTI DI RIFERIMENTO**FTA - DOCUMENTAZIONE FOTOGRAFICA**

FTAX - Genere	documentazione allegata
FTAP - Tipo	diapositiva b/n
FTAN - Codice identificativo	S-3y010-00459_01
FTAT - Note	riproduzione integrale dopo il restauro

BIB - BIBLIOGRAFIA

BIBX - Genere	bibliografia specifica
BIBA - Autore	Alborghetti A.
BIBD - Anno di edizione	1991
BIBH - Sigla per citazione	NR
BIBN - V., pp., nn.	p. 176 n. 1329

BIB - BIBLIOGRAFIA

BIBX - Genere	bibliografia specifica
BIBA - Autore	Corradini M./ Bellini R.
BIBD - Anno di edizione	1992
BIBH - Sigla per citazione	NR
BIBN - V., pp., nn.	pp. 94-95
BIBI - V., tavv., figg.	p. 95

BIB - BIBLIOGRAFIA

BIBX - Genere	bibliografia specifica
BIBA - Autore	Lorenzi F.
BIBD - Anno di edizione	1996
BIBH - Sigla per citazione	NR
BIBN - V., pp., nn.	p. 56
BIBI - V., tavv., figg.	p. 56

MST - MOSTRE

MSTT - Titolo	Segno europeo. Antologia di incisioni di autori europei dal XV al XVIII secolo tratta dalla raccolta Morcelli-Reppi di Chiari
MSTL - Luogo	Verolanuova, , 1992
MSTD - Data	NR

MST - MOSTRE

MSTT - Titolo	Segno europeo. Antologia di incisioni di autori europei dal XV al XVIII secolo tratta dalla raccolta Morcelli-Reppi di Chiari
----------------------	---

MSTL - Luogo	Cogno Monzese, , 1992
MSTD - Data	NR
MST - MOSTRE	
MSTT - Titolo	Dürer, Rubens, Rembrandt. Incisioni europee dal XV al XVIII secolo dalla Pinacoteca Reposi di Chiari
MSTL - Luogo	Brescia, , 1996
MSTD - Data	NR
AD - ACCESSO AI DATI	
ADS - SPECIFICHE DI ACCESSO AI DATI	
ADSP - Profilo di accesso	1
ADSM - Motivazione	scheda contenente dati liberamente accessibili
CM - COMPILAZIONE	
CMP - COMPILAZIONE	
CMPD - Data	2003
CMPN - Nome	Brambilla, Lia
CMPN - Nome	Scorsetti, Monica
FUR - Funzionario responsabile	Belotti, Ione
AN - ANNOTAZIONI	
OSS - Osservazioni	Al recto, sul foglio d'appoggio, è visibile un'etichetta a riccioli con il numero 41 <CONV302> VDST(1)=CD ROM <CONV302> VDSI(1)=CD IMMAGINI <CONV302> VDSP(1)=459