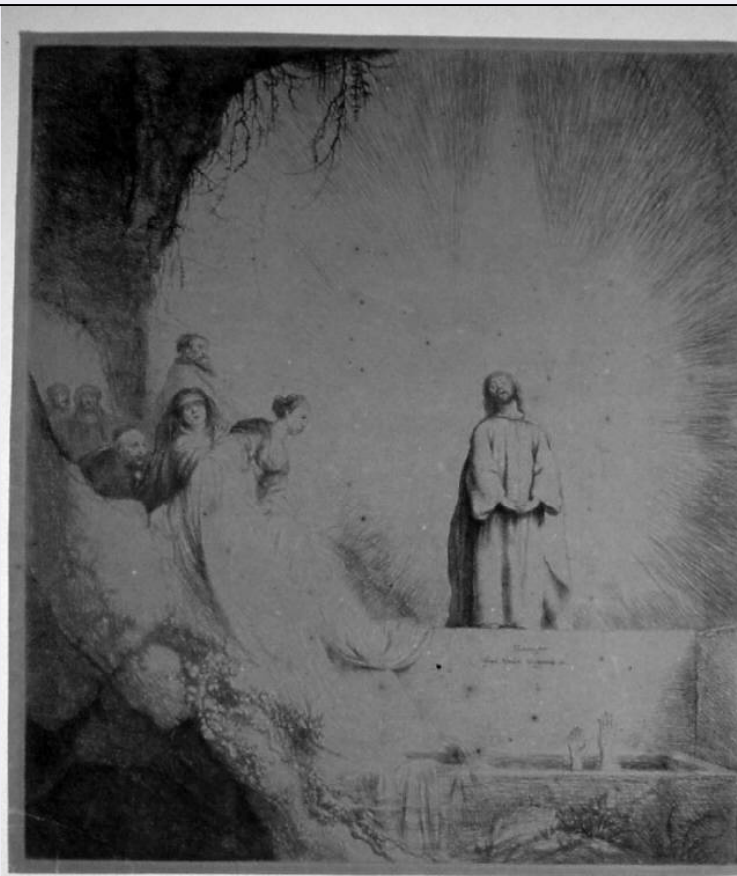


SCHEDA



CD - CODICI

TSK - Tipo Scheda S

LIR - Livello ricerca C

NCT - CODICE UNIVOCO

NCTR - Codice regione 03

NCTN - Numero catalogo generale 00619475

ESC - Ente schedatore R03

ECP - Ente competente S23

OG - OGGETTO

OGT - OGGETTO

OGTD - Definizione stampa

OGTT - Tipologia stampa di traduzione

QNT - QUANTITA'

QNTN - Numero 1

SGT - SOGGETTO

SGTI - Identificazione Resurrezione di Lazzaro

SGTT - Titolo La resurrezione di Lazzaro

SGTL - Tipo titolo da Bevers H., Rembrandt il maestro e la sua bottega. Disegni e incisioni, p. 185

LC - LOCALIZZAZIONE GEOGRAFICA AMMINISTRATIVA

PVC - LOCALIZZAZIONE GEOGRAFICO-AMMINISTRATIVA ATTUALE

PVCS - Stato	Italia
PVCR - Regione	Lombardia
PVCP - Provincia	BS
PVCC - Comune	Chiari
LDC - COLLOCAZIONE SPECIFICA	
LDCT - Tipologia	palazzo
LDCN - Denominazione	Palazzo Faglia-Torri
LDCU - Denominazione spazio viabilistico	Via Bernardino Varisco, 9
LDCM - Denominazione raccolta	Fondazione Biblioteca Morcelli-Pinacoteca Reppi
LDCS - Specifiche	Fondo Calcografico della Pinacoteca Reppi - Gabinetto delle Stampe
UB - UBICAZIONE E DATI PATRIMONIALI	
INV - INVENTARIO DI MUSEO O DI SOPRINTENDENZA	
INVN - Numero	I00461
INVD - Data	1991
RO - RAPPORTO	
ROF - RAPPORTO OPERA FINALE/ORIGINALE	
ROFF - Stadio opera	derivazione
ROFO - Opera finale /originale	dipinto
ROFS - Soggetto opera finale/originale	La resurrezione di Lazzaro
ROFA - Autore opera finale /originale	Lievens Jan I
ROFD - Datazione opera finale/originale	1620 - 1630 ca.
ROFC - Collocazione opera finale/originale	GB/ Brighton/ City Art Gallery
DT - CRONOLOGIA	
DTZ - CRONOLOGIA GENERICA	
DTZG - Secolo	sec. XVII
DTS - CRONOLOGIA SPECIFICA	
DTSI - Da	1620
DTSV - Validita'	post
DTSF - A	1630
DTSL - Validita'	ca
DTM - Motivazione cronologia	bibliografia
AU - DEFINIZIONE CULTURALE	
AUT - AUTORE	
AUTR - Riferimento all'intervento	incisore
AUTM - Motivazione dell'attribuzione	iscrizione
AUTN - Nome scelto	Lievens Jan I

AUTA - Dati anagrafici	1607/ 1674
AUTH - Sigla per citazione	50000137
AUT - AUTORE	
AUTR - Riferimento all'intervento	inventore
AUTM - Motivazione dell'attribuzione	bibliografia
AUTN - Nome scelto	Lievens Jan I
AUTA - Dati anagrafici	1607/ 1674
AUTH - Sigla per citazione	50000137
EDT - EDITORI STAMPATORI	
EDTN - Nome	Vanden Wyngaerden F.
EDTD - Dati anagrafici	attivo in Olanda XVII sec.
EDTR - Ruolo	editore/stampatore
MT - DATI TECNICI	
MTC - Materia e tecnica	acquaforte
MTC - Materia e tecnica	puntasecca
MIS - MISURE	
MISU - Unita'	mm
MISA - Altezza	355
MISL - Larghezza	312
MIF - MISURE FOGLIO	
MIFU - Unita'	mm
MIFA - Altezza	366
MIFL - Larghezza	324
CO - CONSERVAZIONE	
STC - STATO DI CONSERVAZIONE	
STCC - Stato di conservazione	buono
RS - RESTAURI	
RST - RESTAURI	
RSTD - Data	1996
RSTE - Ente responsabile	S23
RSTN - Nome operatore	Studio Carta
RSTR - Ente finanziatore	Fondazione Biblioteca Morcelli-Pinacoteca Reppi
RSTR - Ente finanziatore	R03
DA - DATI ANALITICI	
DES - DESCRIZIONE	
DESI - Codifica Iconclass	NR
DESS - Indicazioni sul soggetto	PERSONAGGI: CRISTO; LAZZARO. FIGURE: FIGURE FEMMINILI; FIGURE MASCHILI. ABBIGLIAMENTO: TUNICA; MANTELLO. PAESAGGIO: GROTTA. COSTRUZIONI: SACELLO. OGGETTI: SUDARIO.
ISR - ISCRIZIONI	

ISRC - Classe di appartenenza	indicazione di responsabilità
ISRS - Tecnica di scrittura	NR
ISRT - Tipo di caratteri	corsivo
ISRP - Posizione	entro l'inciso, su una lastra di pietra
ISRI - Trascrizione	I LIEVENS FECIT

ISR - ISCRIZIONI

ISRC - Classe di appartenenza	indicazione di responsabilità
ISRS - Tecnica di scrittura	NR
ISRT - Tipo di caratteri	corsivo
ISRP - Posizione	sotto l'indicazione di responsabilità
ISRI - Trascrizione	FRAN.C VANDEN WYNGAERDE EX.

NSC - Notizie storico-critiche

Il dipinto, oggi a Brighton, da cui la stampa è tratta, era conservato nella collezione personale di Rembrandt, grande amico di Lievens, e gli servì da spunto per la realizzazione di analoghi soggetti, su tela e all'acquaforte. La datazione dell'acquaforte di Lievens deve essere assegnata al periodo immediatamente seguente la realizzazione del dipinto, quindi al terzo decennio del Seicento.

TU - CONDIZIONE GIURIDICA E VINCOLI

ACQ - ACQUISIZIONE

ACQT - Tipo acquisizione	donazione
ACQN - Nome	Cavalli Ferdinando
ACQD - Data acquisizione	1888
ACQL - Luogo acquisizione	BS/ Chiari

CDG - CONDIZIONE GIURIDICA

CDGG - Indicazione generica	proprietà privata
CDGS - Indicazione specifica	Fondazione Biblioteca Morcelli-Pinacoteca Reppi
CDGI - Indirizzo	Via Bernardino Varisco, 9 - 25032 Chiari (BS)

DO - FONTI E DOCUMENTI DI RIFERIMENTO

FTA - DOCUMENTAZIONE FOTOGRAFICA

FTAX - Genere	documentazione allegata
FTAP - Tipo	diapositiva b/n
FTAN - Codice identificativo	S-3y010-00461_01
FTAT - Note	riproduzione integrale dopo il restauro

FNT - FONTI E DOCUMENTI

FNTP - Tipo	elenco
FNTA - Autore	Rivetti Luigi, bibliotecario Morcelliana 1884-1928
FNTT - Denominazione	Elenco delle incisioni legate dal Senat. Ferdin. Cavalli alla Biblioteca Morcelliana
FNTD - Data	post 1888
FNTF - Foglio/Carta	c. 3r
FNTN - Nome archivio	Chiari/ Biblioteca Morcelliana/ Archivio Rivetti

FNTS - Posizione	NR
FNTI - Codice identificativo	NR
BIB - BIBLIOGRAFIA	
BIBX - Genere	bibliografia specifica
BIBA - Autore	Bianchi A.M.
BIBD - Anno di edizione	1991
BIBH - Sigla per citazione	NR
BIBN - V., pp., nn.	p. 112 n. 39
BIB - BIBLIOGRAFIA	
BIBX - Genere	bibliografia specifica
BIBA - Autore	Corradini M./ Bellini R.
BIBD - Anno di edizione	1992
BIBH - Sigla per citazione	NR
BIBN - V., pp., nn.	pp. 72-73
BIBI - V., tavv., figg.	p. 73
BIB - BIBLIOGRAFIA	
BIBX - Genere	bibliografia di confronto
BIBA - Autore	Bevers, H.
BIBD - Anno di edizione	1991
BIBH - Sigla per citazione	NR
BIBN - V., pp., nn.	p. 185
BIB - BIBLIOGRAFIA	
BIBX - Genere	bibliografia di confronto
BIBA - Autore	Hollstein F.W.H.
BIBD - Anno di edizione	1949-...
BIBH - Sigla per citazione	NR
BIBN - V., pp., nn.	v. X p. 8
BIB - BIBLIOGRAFIA	
BIBX - Genere	bibliografia specifica
BIBA - Autore	Alborghetti A.
BIBD - Anno di edizione	1991
BIBH - Sigla per citazione	NR
BIBN - V., pp., nn.	p. 166 n. 842
BIB - BIBLIOGRAFIA	
BIBX - Genere	bibliografia specifica
BIBA - Autore	Lorenzi F.
BIBD - Anno di edizione	1996
BIBH - Sigla per citazione	NR
BIBN - V., pp., nn.	p. 49
BIBI - V., tavv., figg.	p. 49
MST - MOSTRE	
MSTT - Titolo	Segno europeo. Antologia di incisioni di autori europei dal XV al XVIII secolo tratta dalla raccolta Morcelli-Repossi di Chiari

MSTL - Luogo	Verolanuova, , 1992
MSTD - Data	NR
MST - MOSTRE	
MSTT - Titolo	Segno europeo. Antologia di incisioni di autori europei dal XV al XVIII secolo tratta dalla raccolta Morcelli-Repossi di Chiari
MSTL - Luogo	Cogno Monzese, , 1992
MSTD - Data	NR
MST - MOSTRE	
MSTT - Titolo	Dürer, Rubens, Rembrandt. Incisioni europee dal XV al XVIII secolo dalla Pinacoteca Repospi di Chiari
MSTL - Luogo	Brescia, , 1996
MSTD - Data	NR
AD - ACCESSO AI DATI	
ADS - SPECIFICHE DI ACCESSO AI DATI	
ADSP - Profilo di accesso	1
ADSM - Motivazione	scheda contenente dati liberamente accessibili
CM - COMPILAZIONE	
CMP - COMPILAZIONE	
CMPD - Data	2003
CMPN - Nome	Brambilla, Lia
CMPN - Nome	Scorsetti, Monica
FUR - Funzionario responsabile	Belotti, Ione
AN - ANNOTAZIONI	
OSS - Osservazioni	Non è presente l'etichetta della collezione Cavalli, nonostante questo si può riconoscere la stampa dal soggetto e dall'autore descritti nell'elenco Rivetti. <CONV302> VDST(1)=CD ROM <CONV302> VDSI(1)=CD IMMAGINI <CONV302> VDSP(1)=461