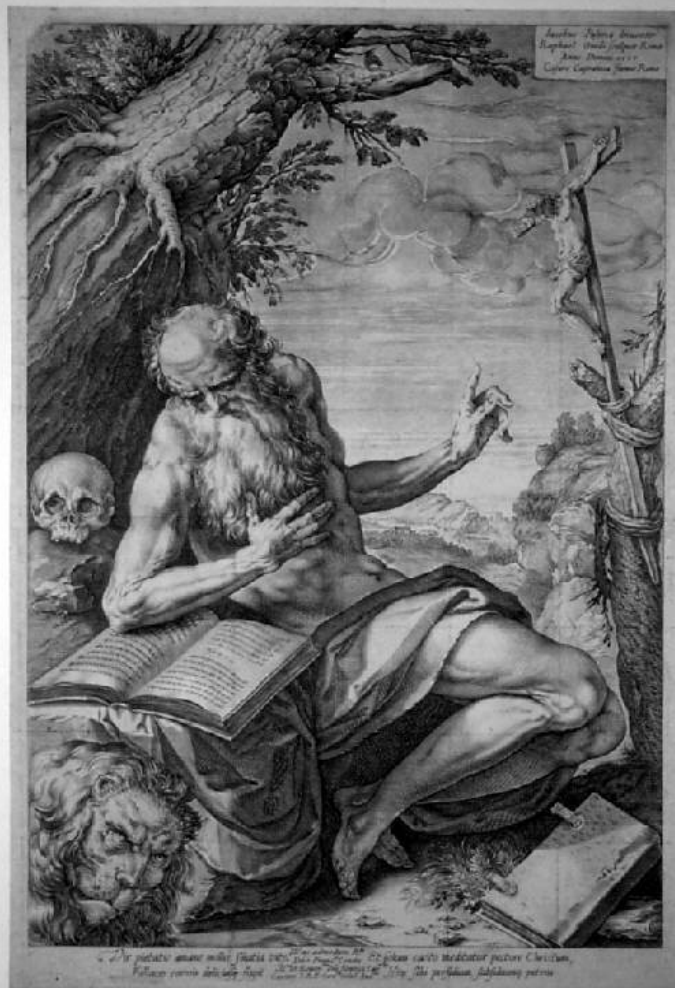


SCHEDA



CD - CODICI

TSK - Tipo Scheda	S
LIR - Livello ricerca	C
NCT - CODICE UNIVOCO	
NCTR - Codice regione	03
NCTN - Numero catalogo generale	00619480
ESC - Ente schedatore	R03
ECP - Ente competente	S23

OG - OGGETTO

OGT - OGGETTO	
OGTD - Definizione	stampa
OGTT - Tipologia	stampa di traduzione

QNT - QUANTITA'

QNTN - Numero	1
---------------	---

SGT - SOGGETTO

SGTI - Identificazione	San Girolamo in meditazione
------------------------	-----------------------------

LC - LOCALIZZAZIONE GEOGRAFICA AMMINISTRATIVA

PVC - LOCALIZZAZIONE GEOGRAFICO-AMMINISTRATIVA ATTUALE

PVCS - Stato	Italia
PVCR - Regione	Lombardia
PVCP - Provincia	BS
PVCC - Comune	Chiari
LDC - COLLOCAZIONE SPECIFICA	
LDCT - Tipologia	palazzo
LDCN - Denominazione	Palazzo Faglia-Torri
LDCU - Denominazione spazio viabilistico	Via Bernardino Varisco, 9
LDCM - Denominazione raccolta	Fondazione Biblioteca Morcelli-Pinacoteca Repossi
LDCS - Specifiche	Fondo Calcografico della Pinacoteca Repossi - Gabinetto delle Stampe
UB - UBICAZIONE E DATI PATRIMONIALI	
INV - INVENTARIO DI MUSEO O DI SOPRINTENDENZA	
INVN - Numero	I00467
INVD - Data	1991
RO - RAPPORTO	
ROF - RAPPORTO OPERA FINALE/ORIGINALE	
ROFF - Stadio opera	derivazione
ROFO - Opera finale /originale	dipinto
ROFS - Soggetto opera finale/originale	San Girolamo in meditazione
ROFA - Autore opera finale /originale	Negretti Jacopo detto Palma il giovane
DT - CRONOLOGIA	
DTZ - CRONOLOGIA GENERICA	
DTZG - Secolo	sec. XVI
DTS - CRONOLOGIA SPECIFICA	
DTSI - Da	1597
DTSF - A	1597
DTM - Motivazione cronologia	iscrizione
AU - DEFINIZIONE CULTURALE	
AUT - AUTORE	
AUTR - Riferimento all'intervento	incisore
AUTM - Motivazione dell'attribuzione	iscrizione
AUTN - Nome scelto	Guidi Raffaello
AUTA - Dati anagrafici	1540/ 1613 ca.
AUTH - Sigla per citazione	50000301
AUT - AUTORE	
AUTR - Riferimento all'intervento	inventore

AUTM - Motivazione dell'attribuzione	iscrizione
AUTN - Nome scelto	Negretti Jacopo detto Palma il Giovane
AUTA - Dati anagrafici	1544/ 1628
AUTH - Sigla per citazione	50000021
EDT - EDITORI STAMPATORI	
EDTN - Nome	Capranica Cesare
EDTD - Dati anagrafici	attivo 1589 - 1600 ca.
EDTR - Ruolo	editore/stampatore
EDTE - Data di edizione	1597
EDTL - Luogo di edizione	Roma
DDC - DEDICA	
DDCM - Nome del dedicatario	Centio Francesco Reverendo Signor
DDCM - Nome del dedicatario	Caetani Enrico Cardinale
DDCD - Data	1597
DDCC - Circostanza	omaggio
DDCF - Fonte	iscrizione sulla stampa stessa
MT - DATI TECNICI	
MTC - Materia e tecnica	acquaforte
MTC - Materia e tecnica	bulino
MIS - MISURE	
MISU - Unita'	mm
MISA - Altezza	421
MISL - Larghezza	278
MIF - MISURE FOGLIO	
MIFU - Unita'	mm
MIFA - Altezza	425
MIFL - Larghezza	289
CO - CONSERVAZIONE	
STC - STATO DI CONSERVAZIONE	
STCC - Stato di conservazione	discreto
DA - DATI ANALITICI	
DES - DESCRIZIONE	
DESI - Codifica Iconclass	11 H (Girolamo) 34 2 (Religione e magia; religione cristiana; santi; santi maschili; san Girolamo; san Girolamo come eremita)
DESS - Indicazioni sul soggetto	PERSONAGGI: SAN GIROLAMO. ATTRIBUTI(SAN GIROLAMO): TESCHIO; LEONE; CROCIFISSO. PAESAGGIO. PIANTE. OGGETTI: LIBRO.
ISR - ISCRIZIONI	
ISRC - Classe di appartenenza	indicazione di responsabilità
ISRL - Lingua	Latino

ISRS - Tecnica di scrittura	NR
ISRT - Tipo di caratteri	corsivo
ISRP - Posizione	entro l'inciso, in alto a destra
ISRI - Trascrizione	RAPHAEL GUIDI SCULPSIT ROMAE
ISR - ISCRIZIONI	
ISRC - Classe di appartenenza	indicazione di responsabilità
ISRL - Lingua	Latino
ISRS - Tecnica di scrittura	NR
ISRT - Tipo di caratteri	corsivo
ISRP - Posizione	entro l'inciso, in alto a destra
ISRI - Trascrizione	IACOBUS PALMA INUENTOR
ISR - ISCRIZIONI	
ISRC - Classe di appartenenza	indicazione di responsabilità
ISRS - Tecnica di scrittura	NR
ISRT - Tipo di caratteri	corsivo
ISRP - Posizione	sotto la datazione
ISRI - Trascrizione	CESARE CAPRANICA FORMIS ROMAE
ISR - ISCRIZIONI	
ISRC - Classe di appartenenza	datazione
ISRS - Tecnica di scrittura	NR
ISRT - Tipo di caratteri	corsivo
ISRP - Posizione	sotto l'indicazione dell'incisore
ISRI - Trascrizione	ANNO DOMINI 1597
ISR - ISCRIZIONI	
ISRC - Classe di appartenenza	di commento
ISRL - Lingua	Latino
ISRS - Tecnica di scrittura	NR
ISRT - Tipo di caratteri	corsivo
ISRP - Posizione	nel margine inferiore
ISRI - Trascrizione	VIR PIETATIS AMANS MOLLIS SOLATIA VITEQUE, / FALLACES CARNIS DELICIASQUE FUGIT. / ET SOLUM CASCO MEDITATUR PECTORE CHRISTUM, / HINC SIBI PRESIDIUM, SUBSIDIUMQUE PETENS
ISR - ISCRIZIONI	
ISRC - Classe di appartenenza	dedicatoria
ISRL - Lingua	Latino
ISRS - Tecnica di scrittura	NR
ISRT - Tipo di caratteri	corsivo
ISRP - Posizione	sotto l'iscrizione di commento

ISRI - Trascrizione	ILL.I AC ADMODUM R.DO / DNO FRANC.O CENTIO / ILL.MI ET REUER.MI DNI HENRICI CAR.LIS7 CAETANI S.R.E. CAM. RIS GNALI AUD.RI
TU - CONDIZIONE GIURIDICA E VINCOLI	
ACQ - ACQUISIZIONE	
ACQT - Tipo acquisizione	donazione
ACQL - Luogo acquisizione	BS/ Chiari
CDG - CONDIZIONE GIURIDICA	
CDGG - Indicazione generica	proprietà privata
CDGS - Indicazione specifica	Fondazione Biblioteca Morcelli-Pinacoteca Reposi
CDGI - Indirizzo	Via Bernardino Varisco, 9 - 25032 Chiari (BS)
DO - FONTI E DOCUMENTI DI RIFERIMENTO	
FTA - DOCUMENTAZIONE FOTOGRAFICA	
FTAX - Genere	documentazione allegata
FTAP - Tipo	diapositiva b/n
FTAN - Codice identificativo	S-3y010-00467_01
FTAT - Note	riproduzione integrale
BIB - BIBLIOGRAFIA	
BIBX - Genere	bibliografia specifica
BIBA - Autore	Alborghetti A.
BIBD - Anno di edizione	1991
BIBH - Sigla per citazione	NR
BIBN - V., pp., nn.	p. 179 n. 551
AD - ACCESSO AI DATI	
ADS - SPECIFICHE DI ACCESSO AI DATI	
ADSP - Profilo di accesso	1
ADSM - Motivazione	scheda contenente dati liberamente accessibili
CM - COMPILAZIONE	
CMP - COMPILAZIONE	
CMPD - Data	2003
CMPN - Nome	Brambilla, Lia
CMPN - Nome	Scorsetti, Monica
FUR - Funzionario responsabile	Belotti, Ione
AN - ANNOTAZIONI	
OSS - Osservazioni	Stampa incollata ad un supporto cartaceo non coevo. <CONV302> VDST(1)=CD ROM <CONV302> VDSI(1)=CD IMMAGINI <CONV302> VDSP(1)=467