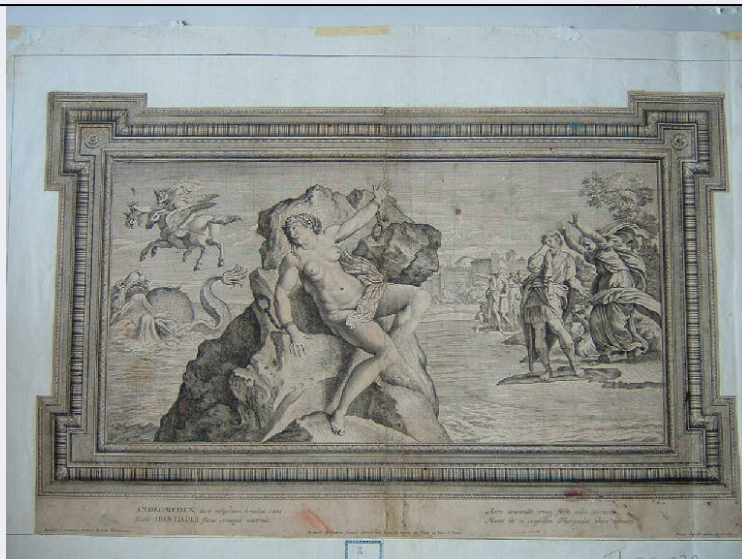


SCHEDA



CD - CODICI

TSK - Tipo Scheda	S
LIR - Livello ricerca	C
NCT - CODICE UNIVOCO	
NCTR - Codice regione	03
NCTN - Numero catalogo generale	00619548
ESC - Ente schedatore	R03
ECP - Ente competente	S23

RV - RELAZIONI

RVE - STRUTTURA COMPLESSA

RVEL - Livello	5
RVER - Codice bene radice	0300619548

OG - OGGETTO

OGT - OGGETTO

OGTD - Definizione	stampa smarginata
OGTT - Tipologia	stampa di traduzione
OGTV - Identificazione	elemento d'insieme

QNT - QUANTITA'

QNTN - Numero	1
QNT0 - Numero d'ordine	6

SGT - SOGGETTO

SGTI - Identificazione	Perseo e Andromeda
SGTS - Titolo della serie di appartenenza	Galeriae farnesianae icones Romae in Aedibus Sereniss. Ducis Parmensis ab Annibale Carraccio ad veterum aemulatione posteriorumque admiratione coloribus expressae cum ipsarum monocromatibus et ornamentis a Petro Aquila delineatae incisae

LC - LOCALIZZAZIONE GEOGRAFICA AMMINISTRATIVA

PVC - LOCALIZZAZIONE GEOGRAFICO-AMMINISTRATIVA ATTUALE

PVCS - Stato	Italia
--------------	--------

PVCR - Regione	Lombardia
PVCP - Provincia	BS
PVCC - Comune	Chiari
LDC - COLLOCAZIONE SPECIFICA	
LDCT - Tipologia	palazzo
LDCN - Denominazione	Palazzo Faglia-Torri
LDCU - Denominazione spazio viabilistico	Via Bernardino Varisco, 9
LDCM - Denominazione raccolta	Fondazione Biblioteca Morcelli-Pinacoteca Repossi
LDCS - Specifiche	Fondo Calcografico della Pinacoteca Repossi - Gabinetto delle Stampe
UB - UBICAZIONE E DATI PATRIMONIALI	
INV - INVENTARIO DI MUSEO O DI SOPRINTENDENZA	
INVN - Numero	I00632
INVD - Data	1991
RO - RAPPORTO	
ROF - RAPPORTO OPERA FINALE/ORIGINALE	
ROFF - Stadio opera	derivazione
ROFO - Opera finale /originale	dipinto murale
ROFS - Soggetto opera finale/originale	Perseo e Andromeda
ROFA - Autore opera finale /originale	Carracci Annibale
ROFD - Datazione opera finale/originale	1597/ 1605
ROFC - Collocazione opera finale/originale	RM/ Roma/ Palazzo Farnese/ Galleria
DT - CRONOLOGIA	
DTZ - CRONOLOGIA GENERICA	
DTZG - Secolo	sec. XVII
DTS - CRONOLOGIA SPECIFICA	
DTSI - Da	1670
DTSV - Validita'	ca
DTSF - A	1692
DTSL - Validita'	ante
DTM - Motivazione cronologia	analisi storica
AU - DEFINIZIONE CULTURALE	
AUT - AUTORE	
AUTR - Riferimento all'intervento	incisore
AUTM - Motivazione dell'attribuzione	firma
AUTN - Nome scelto	Aquila Pietro

AUTA - Dati anagrafici	1640/ 1692
AUTH - Sigla per citazione	50000431
AUT - AUTORE	
AUTR - Riferimento all'intervento	inventore
AUTM - Motivazione dell'attribuzione	iscrizione
AUTM - Motivazione dell'attribuzione	documentazione
AUTN - Nome scelto	Carracci Annibale
AUTA - Dati anagrafici	1560/ 1609
AUTH - Sigla per citazione	50000035
EDT - EDITORI STAMPATORI	
EDTN - Nome	De Rossi Gian Giacomo
EDTD - Dati anagrafici	1627/ 1691
EDTR - Ruolo	editore/stampatore
EDTL - Luogo di edizione	Roma
MT - DATI TECNICI	
MTC - Materia e tecnica	acquaforte
MIS - MISURE	
MISU - Unita'	mm
MISA - Altezza	361
MISL - Larghezza	560
MIF - MISURE FOGLIO	
MIFU - Unita'	mm
MIFA - Altezza	361
MIFL - Larghezza	560
MIFV - Validita'	ca.
FIL - Filigrana	assente
CO - CONSERVAZIONE	
STC - STATO DI CONSERVAZIONE	
STCC - Stato di conservazione	buono
STCS - Indicazioni specifiche	Lacune: restaurate.
RS - RESTAURI	
RST - RESTAURI	
RSTD - Data	2005
RSTE - Ente responsabile	S23
RSTN - Nome operatore	Studio Carta
RSTR - Ente finanziatore	Fondazione Biblioteca Morcelli-Pinacoteca Reppi
RSTR - Ente finanziatore	R03
DA - DATI ANALITICI	
DES - DESCRIZIONE	

DESI - Codifica Iconclass	94 P 21 2 Perseo libera Andromeda (Mitologia classica e storia antica; i miti eroici greci (I); Perseo; relazioni amorose di Perseo; Perseo e Andromeda)
DESS - Indicazioni sul soggetto	PERSONAGGI: PERSEO; ANDROMEDA. ATTRIBUTI: (PERSEO) TESTA DI MEDUSA. FIGURE: FIGURE FEMMINILI; FIGURE MASCHILI. NUDI FEMMINILI. ANIMALI FANTASTICI: CAVALLO ALATO; DRAGO. PAESAGGIO: MARE; SCOGLI. VEDUTA: CITTA' FORTIFICATA. OGGETTI: CATENE; CORONA.
ISR - ISCRIZIONI	
ISRC - Classe di appartenenza	indicazione di responsabilità
ISRL - Lingua	Latino
ISRS - Tecnica di scrittura	NR
ISRT - Tipo di caratteri	corsivo
ISRP - Posizione	nel margine inferiore, in basso a destra
ISRI - Trascrizione	PETRUS AQUILA DELIN. ET SCULP.
ISR - ISCRIZIONI	
ISRC - Classe di appartenenza	indicazione di responsabilità
ISRL - Lingua	Latino
ISRS - Tecnica di scrittura	NR
ISRT - Tipo di caratteri	corsivo
ISRP - Posizione	nel margine inferiore, in basso a sinistra
ISRI - Trascrizione	ANNIBAL CARRACCIUS PINX. IN AEDIBUS FARNESIANIS.
ISR - ISCRIZIONI	
ISRC - Classe di appartenenza	indicazione di responsabilità
ISRL - Lingua	Latino
ISRS - Tecnica di scrittura	NR
ISRT - Tipo di caratteri	corsivo
ISRP - Posizione	nel margine inferiore, in basso al centro
ISRI - Trascrizione	IO. IACOB DE RUBEIS FORMIS ROMAE AD TEMP. . MARIAE DE PACE
ISR - ISCRIZIONI	
ISRC - Classe di appartenenza	documentaria
ISRL - Lingua	Latino
ISRS - Tecnica di scrittura	NR
ISRT - Tipo di caratteri	corsivo
ISRP - Posizione	dopo l'indicazione dello stampatore
ISRI - Trascrizione	CU PRIU. S. PONT.
ISR - ISCRIZIONI	
ISRC - Classe di appartenenza	di commento
ISRL - Lingua	Latino

ISRS - Tecnica di scrittura	NR
ISRT - Tipo di caratteri	corsivo
ISRP - Posizione	nel margine inferiore, al centro
ISRI - Trascrizione	ANDROMEDEN DURO RELIGATAM BRACHIA SAXO / VIDIT ABANTIADES, FLETUS, SORTISQUE MISERTUS, / AERA CONSCENDIT, CETUM FERIT ENSE VORACEM, / MUTAT ET IN SCOPULUM PHORCYNIDOS OBYCE MONSTRI
PLC - Privilegi/licenze	con privilegio S. Pontefice
NSC - Notizie storico-critiche	La stampa fa parte di una serie di 24 incisioni che riproducono gli affreschi della Galleria di Palazzo Farnese dipinta da Annibale Carracci e dai suoi allievi all'inizio del XVII secolo. Nel frontespizio l'autore Pietro Aquila rende omaggio ad Annibale Carracci, affermando di eseguire queste riproduzioni "AD VETERVM AEMVLATIONE POSTERORVMQVE ADMIRATIONE". Altre serie di stampe furono tratte da questo celebre ciclo pittorico, ma quella di Pietro Aquila è una delle più fedeli e complete.

TU - CONDIZIONE GIURIDICA E VINCOLI

ACQ - ACQUISIZIONE

ACQT - Tipo acquisizione	donazione
ACQL - Luogo acquisizione	BS/ Chiari

CDG - CONDIZIONE GIURIDICA

CDGG - Indicazione generica	proprietà privata
CDGS - Indicazione specifica	Fondazione Biblioteca Morcelli-Pinacoteca Reppi
CDGI - Indirizzo	Via Bernardino Varisco, 9 - 25032 Chiari (BS)

DO - FONTI E DOCUMENTI DI RIFERIMENTO

FTA - DOCUMENTAZIONE FOTOGRAFICA

FTAX - Genere	documentazione allegata
FTAP - Tipo	fotografia digitale
FTAN - Codice identificativo	S-3y010-00632_01
FTAT - Note	riproduzione integrale prima del restauro

FTA - DOCUMENTAZIONE FOTOGRAFICA

FTAX - Genere	documentazione allegata
FTAP - Tipo	fotografia digitale
FTAN - Codice identificativo	S-3y010-00632_02
FTAT - Note	riproduzione integrale dopo il restauro

BIB - BIBLIOGRAFIA

BIBX - Genere	bibliografia specifica
BIBA - Autore	Alborghetti A.
BIBD - Anno di edizione	1991
BIBH - Sigla per citazione	NR
BIBN - V., pp., nn.	p. 146 n. 22

BIB - BIBLIOGRAFIA

BIBX - Genere	bibliografia di confronto
BIBA - Autore	Borea E./ Mariani G.

BIBD - Anno di edizione	1986
BIBH - Sigla per citazione	NR
BIBN - V., pp., nn.	p. 173 n. 6
BIBI - V., tavv., figg.	p. 173 n. 6

AD - ACCESSO AI DATI

ADS - SPECIFICHE DI ACCESSO AI DATI

ADSP - Profilo di accesso	1
ADSM - Motivazione	scheda contenente dati liberamente accessibili

CM - COMPILAZIONE

CMP - COMPILAZIONE

CMPD - Data	2003
CMPN - Nome	Brambilla, Lia
CMPN - Nome	Scorsetti, Monica
FUR - Funzionario responsabile	Belotti, Ione

AGG - AGGIORNAMENTO - REVISIONE

AGGD - Data	2006
AGGN - Nome	Scorsetti Monica
AGGF - Funzionario responsabile	NR

AN - ANNOTAZIONI

OSS - Osservazioni	Prima del restauro questa stampa era incollata ad un foglio di supporto al verso del quale si trovava un'etichetta con cornice a riccioli decorativi ed il numero 8. In sede di restauro tale foglio di supporto è stato rimosso e l'etichetta è stata incollata al verso della stampa, nell'angolo inferiore sinistro.
---------------------------	---