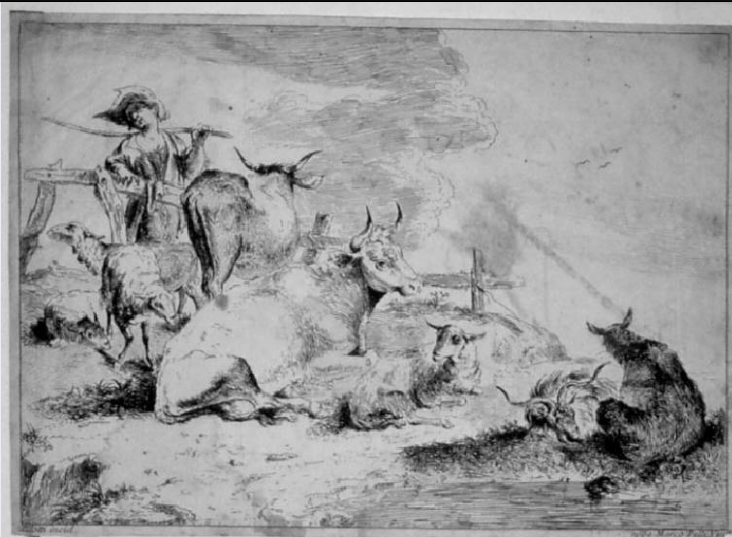


SCHEDA



CD - CODICI

TSK - Tipo Scheda	S
LIR - Livello ricerca	C
NCT - CODICE UNIVOCO	
NCTR - Codice regione	03
NCTN - Numero catalogo generale	00619689
ESC - Ente schedatore	R03
ECP - Ente competente	S23

OG - OGGETTO

OGT - OGGETTO	
OGTD - Definizione	stampa smarginata
QNT - QUANTITA'	
QNTN - Numero	1
SGT - SOGGETTO	
SGTI - Identificazione	Animali al pascolo

LC - LOCALIZZAZIONE GEOGRAFICA AMMINISTRATIVA

PVC - LOCALIZZAZIONE GEOGRAFICO-AMMINISTRATIVA ATTUALE

PVCS - Stato	Italia
PVCR - Regione	Lombardia
PVCP - Provincia	BS
PVCC - Comune	Chiari

LDC - COLLOCAZIONE SPECIFICA

LDCT - Tipologia	palazzo
LDCN - Denominazione	Palazzo Faglia-Torri
LDCU - Denominazione spazio viabilistico	Via Bernardino Varisco, 9
LDCM - Denominazione raccolta	Fondazione Biblioteca Morcelli-Pinacoteca Repossi
LDCS - Specifiche	Fondo Calcografico della Pinacoteca Repossi - Gabinetto delle Stampe

UB - UBICAZIONE E DATI PATRIMONIALI**INV - INVENTARIO DI MUSEO O DI SOPRINTENDENZA**

INVN - Numero I00717

INVD - Data 1991

DT - CRONOLOGIA**DTZ - CRONOLOGIA GENERICA**

DTZG - Secolo sec. XVIII

DTS - CRONOLOGIA SPECIFICA

DTSI - Da 1756

DTSF - A 1759

DTM - Motivazione cronologia analisi storica

DTM - Motivazione cronologia bibliografia

AU - DEFINIZIONE CULTURALE**AUT - AUTORE**

AUTR - Riferimento all'intervento incisore

AUTM - Motivazione dell'attribuzione iscrizione

AUTN - Nome scelto Zilotti Domenico Bernardo

AUTA - Dati anagrafici 1716/ 1783

AUTH - Sigla per citazione 50000549

EDT - EDITORI STAMPATORI

EDTN - Nome Pelli Marco

EDTD - Dati anagrafici 1696/ post 1760

EDTR - Ruolo stampatore

EDTL - Luogo di edizione Venezia

MT - DATI TECNICI

MTC - Materia e tecnica acquaforte

MIS - MISURE

MISU - Unita' mm

MISA - Altezza 208

MISL - Larghezza 292

MIF - MISURE FOGLIO

MIFU - Unita' mm

MIFA - Altezza 217

MIFL - Larghezza 301

FIL - Filigrana assente

CO - CONSERVAZIONE**STC - STATO DI CONSERVAZIONE**

STCC - Stato di conservazione mediocre

STCS - Indicazioni specifiche Macchie.

DA - DATI ANALITICI**DES - DESCRIZIONE****DESI - Codifica Iconclass**

NR

DESS - Indicazioni sul soggetto

Figure: pastore. Animali: vacche; pecore; capra. Paesaggio: paesaggio agreste.

ISR - ISCRIZIONI**ISRC - Classe di appartenenza**

indicazione di responsabilità

ISRS - Tecnica di scrittura

NR

ISRT - Tipo di caratteri

corsivo

ISRP - Posizione

sotto l'inciso, a sinistra

ISRI - Trascrizione

ZILOTTI INCID.

ISR - ISCRIZIONI**ISRC - Classe di appartenenza**

indicazione di responsabilità

ISRS - Tecnica di scrittura

NR

ISRT - Tipo di caratteri

corsivo

ISRP - Posizione

sotto l'inciso, a destra

ISRI - Trascrizione

APPO MARCO PELLI VEN.A

NSC - Notizie storico-critiche

Stampa datata tra il 1756 e il 1759 perchè quelli sono gli anni in cui si colloca l'attività di stampatore di Marco Pelli.

TU - CONDIZIONE GIURIDICA E VINCOLI**ACQ - ACQUISIZIONE****ACQT - Tipo acquisizione**

donazione

ACQL - Luogo acquisizione

BS/ Chiari

CDG - CONDIZIONE GIURIDICA**CDGG - Indicazione generica**

proprietà privata

CDGS - Indicazione specifica

Fondazione Biblioteca Morcelli-Pinacoteca Repossi

CDGI - Indirizzo

Via Bernardino Varisco, 9 - 25032 Chiari (BS)

DO - FONTI E DOCUMENTI DI RIFERIMENTO**FTA - DOCUMENTAZIONE FOTOGRAFICA****FTAX - Genere**

documentazione allegata

FTAP - Tipo

diapositiva b/n

FTAN - Codice identificativo

S-3y010-00717_01

FTAT - Note

riproduzione integrale

BIB - BIBLIOGRAFIA**BIBX - Genere**

bibliografia specifica

BIBA - Autore

Alborghetti A.

BIBD - Anno di edizione

1991

BIBH - Sigla per citazione

NR

BIBN - V., pp., nn.

p. 177 n. 1357

AD - ACCESSO AI DATI

ADS - SPECIFICHE DI ACCESSO AI DATI**ADSP - Profilo di accesso**

1

ADSM - Motivazione

scheda contenente dati liberamente accessibili

CM - COMPILAZIONE**CMP - COMPILAZIONE****CMPD - Data**

2003

CMPN - Nome

Scorsetti, Monica

CMPN - Nome

Brambilla, Lia

**FUR - Funzionario
responsabile**

Belotti, Ione

AN - ANNOTAZIONI**OSS - Osservazioni**

Stampa incollata ad un foglio di carta ottocentesco. Al verso di tale foglio, in basso a destra e a matita è scritto: "N 91".||<CONV302>
VDST(1)=CD ROM||<CONV302> VDSI(1)=CD
IMMAGINI||<CONV302> VDSP(1)=717