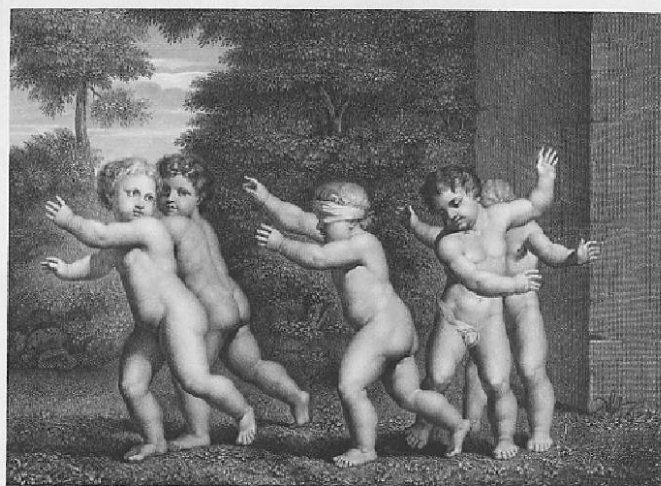


SCHEDA



CD - CODICI

TSK - Tipo Scheda S

LIR - Livello ricerca C

NCT - CODICE UNIVOCO

NCTR - Codice regione 03

NCTN - Numero catalogo generale 00619736

ESC - Ente schedatore R03

ECP - Ente competente S23

OG - OGGETTO

OGT - OGGETTO

OGTD - Definizione stampa

OGTT - Tipologia stampa di riproduzione

QNT - QUANTITA'

QNTN - Numero 1

SGT - SOGGETTO

SGTI - Identificazione Putti giocano a mosca cieca

SGTT - Titolo Il gioco della mosca cieca

SGTL - Tipo titolo da Le Blanc Ch., Manuel de l'amateur d'estampes, v. I p. 586 n. 2

LC - LOCALIZZAZIONE GEOGRAFICA AMMINISTRATIVA

PVC - LOCALIZZAZIONE GEOGRAFICO-AMMINISTRATIVA ATTUALE

PVCS - Stato Italia

PVCR - Regione Lombardia

PVCP - Provincia BS

PVCC - Comune Chiari

LDC - COLLOCAZIONE SPECIFICA

LDCT - Tipologia palazzo

LDCN - Denominazione	Palazzo Faglia-Torri
LDCU - Denominazione spazio viabilistico	Via Bernardino Varisco, 9
LDCM - Denominazione raccolta	Fondazione Biblioteca Morcelli-Pinacoteca Reppi
LDCS - Specifiche	Fondo Calcografico della Pinacoteca Reppi - Gabinetto delle Stampe

UB - UBICAZIONE E DATI PATRIMONIALI

INV - INVENTARIO DI MUSEO O DI SOPRINTENDENZA

INVN - Numero	I00779
INVD - Data	1991

RO - RAPPORTO

ROF - RAPPORTO OPERA FINALE/ORIGINALE

ROFF - Stadio opera	derivazione
ROFO - Opera finale /originale	dipinto
ROFA - Autore opera finale /originale	Poussin Nicolas

DT - CRONOLOGIA

DTZ - CRONOLOGIA GENERICA

DTZG - Secolo	sec. XIX
----------------------	----------

DTS - CRONOLOGIA SPECIFICA

DTSI - Da	1826
DTSF - A	1826
DTM - Motivazione cronologia	data

AU - DEFINIZIONE CULTURALE

AUT - AUTORE

AUTR - Riferimento all'intervento	incisore
AUTM - Motivazione dell'attribuzione	iscrizione
AUTN - Nome scelto	Caporali Filippo
AUTA - Dati anagrafici	1794/ 1848 post
AUTH - Sigla per citazione	50000588

AUT - AUTORE

AUTR - Riferimento all'intervento	incisore
AUTM - Motivazione dell'attribuzione	iscrizione
AUTN - Nome scelto	Longhi Giuseppe
AUTA - Dati anagrafici	1766/ 1831
AUTH - Sigla per citazione	50000082

AUT - AUTORE

AUTR - Riferimento all'intervento	inventore
--	-----------

AUTM - Motivazione dell'attribuzione	iscrizione
AUTN - Nome scelto	Poussin Nicolas
AUTA - Dati anagrafici	1594/ 1665
AUTH - Sigla per citazione	50000433
STT - STATO DELL' OPERA	
STTA - Stato	probabile unico stato
MT - DATI TECNICI	
MTC - Materia e tecnica	bulino
MTC - Materia e tecnica	acquaforte
MIS - MISURE	
MISU - Unita'	mm
MISA - Altezza	240
MISL - Larghezza	336
MIF - MISURE FOGLIO	
MIFU - Unita'	mm
MIFA - Altezza	475
MIFL - Larghezza	600
FIL - Filigrana	assente
CO - CONSERVAZIONE	
STC - STATO DI CONSERVAZIONE	
STCC - Stato di conservazione	buono
RS - RESTAURI	
RST - RESTAURI	
RSTD - Data	1998
RSTE - Ente responsabile	S23
RSTN - Nome operatore	Studio Carta
RSTR - Ente finanziatore	Fondazione Biblioteca Morcelli-Pinacoteca Reppi
RSTR - Ente finanziatore	R03
DA - DATI ANALITICI	
DES - DESCRIZIONE	
DESI - Codifica Iconclass	NR
DESS - Indicazioni sul soggetto	Figure: putti. Paesaggio. Oggetti: benda. Piante.
ISR - ISCRIZIONI	
ISRC - Classe di appartenenza	indicazione di responsabilità
ISRL - Lingua	latino
ISRS - Tecnica di scrittura	NR
ISRT - Tipo di caratteri	corsivo
ISRP - Posizione	sotto l'inciso, a sinistra
ISRI - Trascrizione	POUSSIN PINX.

ISR - ISCRIZIONI

ISRC - Classe di appartenenza	indicazione di responsabilità
ISRL - Lingua	latino
ISRS - Tecnica di scrittura	NR
ISRT - Tipo di caratteri	corsivo
ISRP - Posizione	sotto l'inciso, al centro
ISRI - Trascrizione	CAPORALI SCULPS.

ISR - ISCRIZIONI

ISRC - Classe di appartenenza	indicazione di responsabilità
ISRL - Lingua	latino
ISRS - Tecnica di scrittura	NR
ISRT - Tipo di caratteri	corsivo
ISRP - Posizione	sotto l'inciso, a destra
ISRI - Trascrizione	J.PH LONGHI DIR. & TERM.

ISR - ISCRIZIONI

ISRC - Classe di appartenenza	indicazione di responsabilità
ISRL - Lingua	tedesco
ISRS - Tecnica di scrittura	NR
ISRT - Tipo di caratteri	corsivo
ISRP - Posizione	nel margine inferiore, in basso al centro
ISRI - Trascrizione	DIESES BLATT HAT VON DER ACADEMIE DER KÜNSTE IN MAILAND IM JAHR 1826 DEN ERSTEN PREIS ERHALTEN. / GEDRUCKT BEI H. FELSING IN DARMSTADT.

ISR - ISCRIZIONI

ISRC - Classe di appartenenza	dedicatoria
ISRL - Lingua	tedesco
ISRS - Tecnica di scrittura	NR
ISRT - Tipo di caratteri	corsivo
ISRP - Posizione	nel margine inferiore
ISRI - Trascrizione	IHRER HOHEIT DER DURCHLAUCHTIGSTEN FÜRSTIN UND FRAU WILHELMINE LOUISE / ERBGROSSHERZOGIN VON HESSEN U. BEY RHEIN DER ERHABENEN BESCHÜTZERINN DER KÜNSTE / IN TIEFSTER EHRFURCHT ZUGEEIGNET VON DEM HERAUSGEBER.

ISR - ISCRIZIONI

ISRC - Classe di appartenenza	dedicatoria
ISRL - Lingua	tedesco
ISRS - Tecnica di scrittura	NR
ISRT - Tipo di caratteri	corsivo
ISRP - Posizione	nel margine inferiore, in basso a sinistra

ISRI - Trascrizione	ZU HABEN IN CARLSRUHE
ISR - ISCRIZIONI	
ISRC - Classe di appartenenza	dedicatoria
ISRL - Lingua	tedesco
ISRS - Tecnica di scrittura	NR
ISRT - Tipo di caratteri	corsivo
ISRP - Posizione	nel margine inferiore, in basso a destra
ISRI - Trascrizione	IOHANN OELTEN.
STM - STEMMI, EMBLEMI, MARCHI	
STMC - Classe di appartenenza	arme
STMQ - Qualificazione	gentilizio
STMU - Quantita'	1
STMP - Posizione	nel margine inferiore, al centro
STMD - Descrizione	Leone passante, brandisce una spada. Con corona.
STM - STEMMI, EMBLEMI, MARCHI	
STMC - Classe di appartenenza	arme
STMQ - Qualificazione	gentilizio
STMU - Quantita'	1
STMP - Posizione	al centro del margine inferiore
STMD - Descrizione	Scudo troncato a banda; fascia di ermellino su campo intero; leone rampante. Con corona.
TU - CONDIZIONE GIURIDICA E VINCOLI	
ACQ - ACQUISIZIONE	
ACQT - Tipo acquisizione	legato
ACQN - Nome	Repossi Pietro Bartolomeo
ACQD - Data acquisizione	1854
ACQL - Luogo acquisizione	BS/ Chiari
CDG - CONDIZIONE GIURIDICA	
CDGG - Indicazione generica	proprietà privata
CDGS - Indicazione specifica	Fondazione Biblioteca Morcelli-Pinacoteca Reposi
CDGI - Indirizzo	Via Bernardino Varisco, 9 - 25032 Chiari (BS)
DO - FONTI E DOCUMENTI DI RIFERIMENTO	
FTA - DOCUMENTAZIONE FOTOGRAFICA	
FTAX - Genere	documentazione allegata
FTAP - Tipo	fotografia digitale
FTAN - Codice identificativo	S-3y010-00779_01
FTAT - Note	riproduzione integrale dopo il restauro
FTA - DOCUMENTAZIONE FOTOGRAFICA	
FTAX - Genere	documentazione esistente

FTAP - Tipo	fotografia b/n
FTAN - Codice identificativo	S-3y010-00779_02
FTAT - Note	riproduzione integrale dopo il restauro
FNT - FONTI E DOCUMENTI	
FNTP - Tipo	elenco
FNTA - Autore	Istituto Elemosiniere
FNTT - Denominazione	Distinta degli oggetti d'arte del legato del Sig. Avv.to Pietro Repossi consegnati dal Sig. Rag. Luigi Repossi
FNTD - Data	post 1854
FNTF - Foglio/Carta	c. 12r
FNTN - Nome archivio	Chiari/ Comune/ Archivio Congregazione di Carità
FNTS - Posizione	busta 19 fasc12
FNTI - Codice identificativo	NR
BIB - BIBLIOGRAFIA	
BIBX - Genere	bibliografia specifica
BIBA - Autore	Ferrario G.
BIBD - Anno di edizione	1836
BIBH - Sigla per citazione	NR
BIBN - V., pp., nn.	p. 75
BIB - BIBLIOGRAFIA	
BIBX - Genere	bibliografia specifica
BIBA - Autore	Le Blanc Ch.
BIBD - Anno di edizione	1854-1888
BIBH - Sigla per citazione	NR
BIBN - V., pp., nn.	v. I p. 586 n. 2
BIB - BIBLIOGRAFIA	
BIBX - Genere	bibliografia specifica
BIBA - Autore	Alborghetti A.
BIBD - Anno di edizione	1991
BIBH - Sigla per citazione	NR
BIBN - V., pp., nn.	NR
BIB - BIBLIOGRAFIA	
BIBX - Genere	bibliografia specifica
BIBA - Autore	Corradini M.
BIBD - Anno di edizione	2003
BIBH - Sigla per citazione	NR
BIBN - V., pp., nn.	p. 82
BIBI - V., tavv., figg.	p. 83
BIB - BIBLIOGRAFIA	
BIBX - Genere	bibliografia di confronto
BIBA - Autore	Dotti G.
BIBD - Anno di edizione	1999
BIBH - Sigla per citazione	NR

BIBN - V., pp., nn.	p. 119 busta 19 n. 12
MST - MOSTRE	
MSTT - Titolo	L'immagine della festa: pagana, popolare, borghese, nobile e regia
MSTL - Luogo	Chiari, , 1998
MSTD - Data	NR
MST - MOSTRE	
MSTT - Titolo	L'immagine della festa: pagana, popolare, borghese, nobile e regia
MSTL - Luogo	Chiari, , 2003
MSTD - Data	NR
AD - ACCESSO AI DATI	
ADS - SPECIFICHE DI ACCESSO AI DATI	
ADSP - Profilo di accesso	1
ADSM - Motivazione	scheda contenente dati liberamente accessibili
CM - COMPILAZIONE	
CMP - COMPILAZIONE	
CMPD - Data	2003
CMPN - Nome	Scorsetti, Monica
CMPN - Nome	Brambilla, Lia
FUR - Funzionario responsabile	Belotti, Ione
AN - ANNOTAZIONI	
OSS - Osservazioni	Stampa inserita in passe-partout realizzato su misura in Cartone Conservazione Bianco Antico Canson (spessore mm. 2,4). <CONV302> VDST(1)=CD ROM <CONV302> VDSI(1)=CD IMMAGINI <CONV302> VDSP(1)=779